

# JOURNAL DES TÉLÉCOMMUNICATIONS

## TELECOMMUNICATION JOURNAL

### BOLETIN DE TELECOMUNICACIONES

PUBLIÉ MENSUELLEMENT PAR  
LE SECRÉTARIAT GÉNÉRAL DE  
L'UNION INTERNATIONALE DES  
TÉLÉCOMMUNICATIONS

PUBLISHED MONTHLY  
BY THE GENERAL SECRETARIAT  
OF THE INTERNATIONAL  
TELECOMMUNICATION UNION

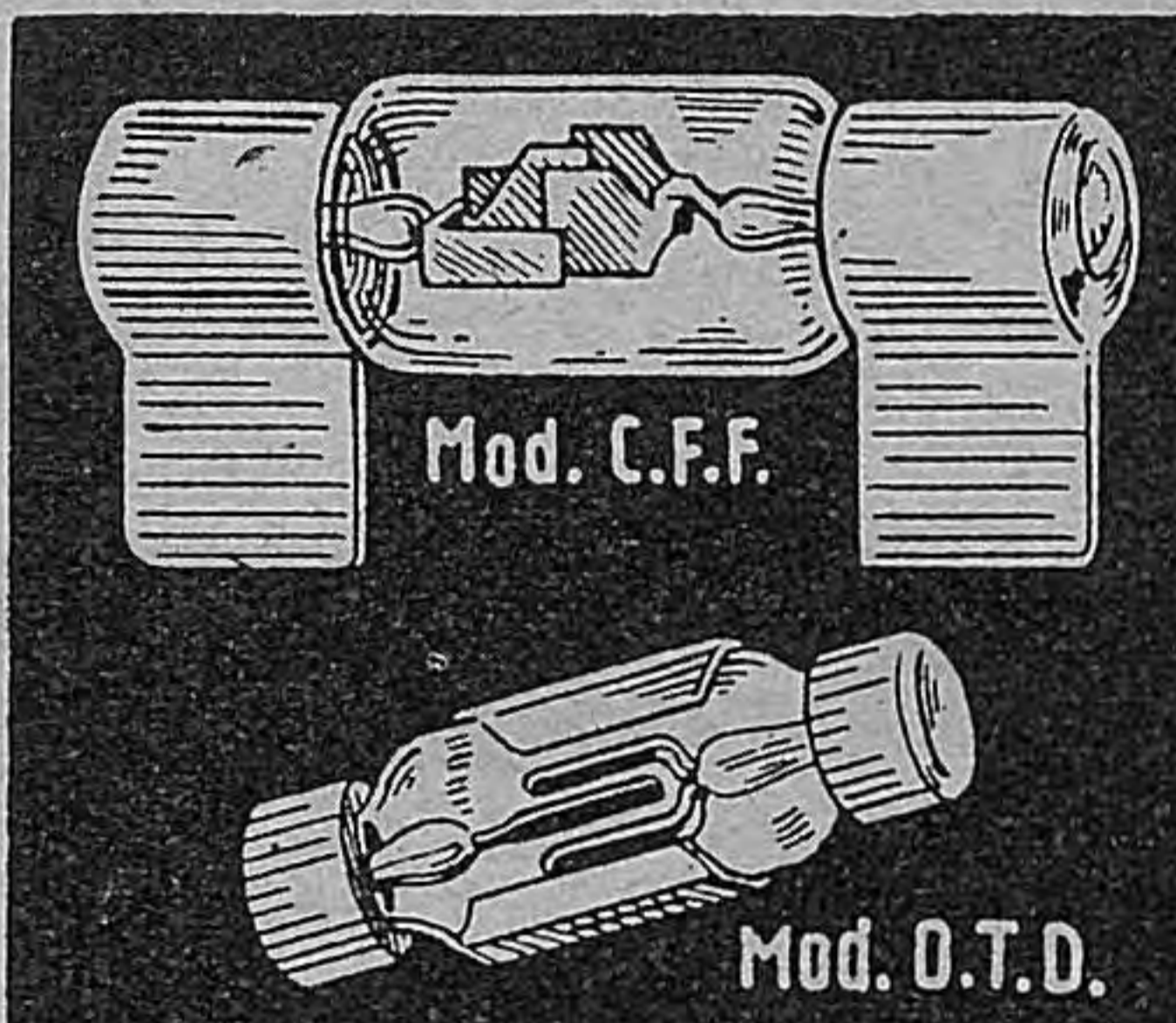
PUBLICADO MENSUALMENTE  
POR LA SECRETARÍA GENERAL  
DE LA UNIÓN INTERNACIONAL  
DE TELECOMUNICACIONES

GENÈVE (SUISSE) · GENEVA (SWITZERLAND) · GINEBRA (SUIZA)



INSTRUMENTS DE BORD ET APPAREILS  
POUR L'AVIATION; ÉMETTEURS, RÉCEP-  
TEURS ET GONIOMÈTRES POUR  
AVIONS ET AÉRO-  
DROMES

**PERAVIA SA., BERNE**



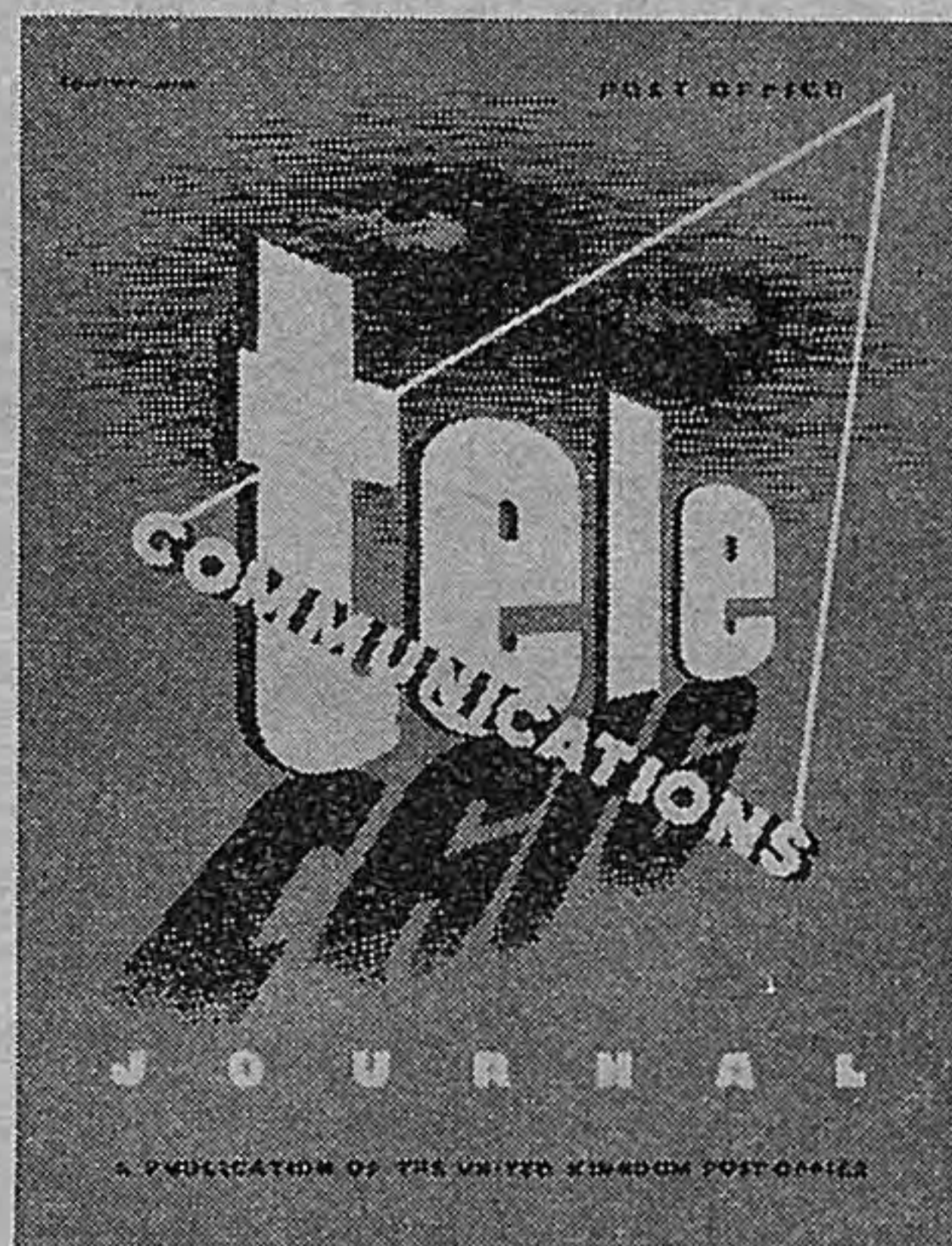
*Les appareils de protection des  
installations de faible courant  
des Chemins de fer, Postes  
et Télégraphes Suisses  
sont munis de nos*

### Cartouches „Parafoudre” brevetées

Tensions critiques  
Mod. C.F.F.  
300 à 1000 volts

Société Anonyme  
**LUMIERE**  
Fabriques Réunies de  
Lampes à Incandescence  
GOLDAU (SUISSE).

Tensions critiques  
Mod. O.T.D.  
300 à 500 volts



### POST OFFICE TELECOMMUNICATIONS JOURNAL

Published quarterly by the Post Office of  
the United Kingdom to promote and extend  
the knowledge of the operation and the ad-  
ministration of telecommunications.

**PRICE ONE SHILLING**

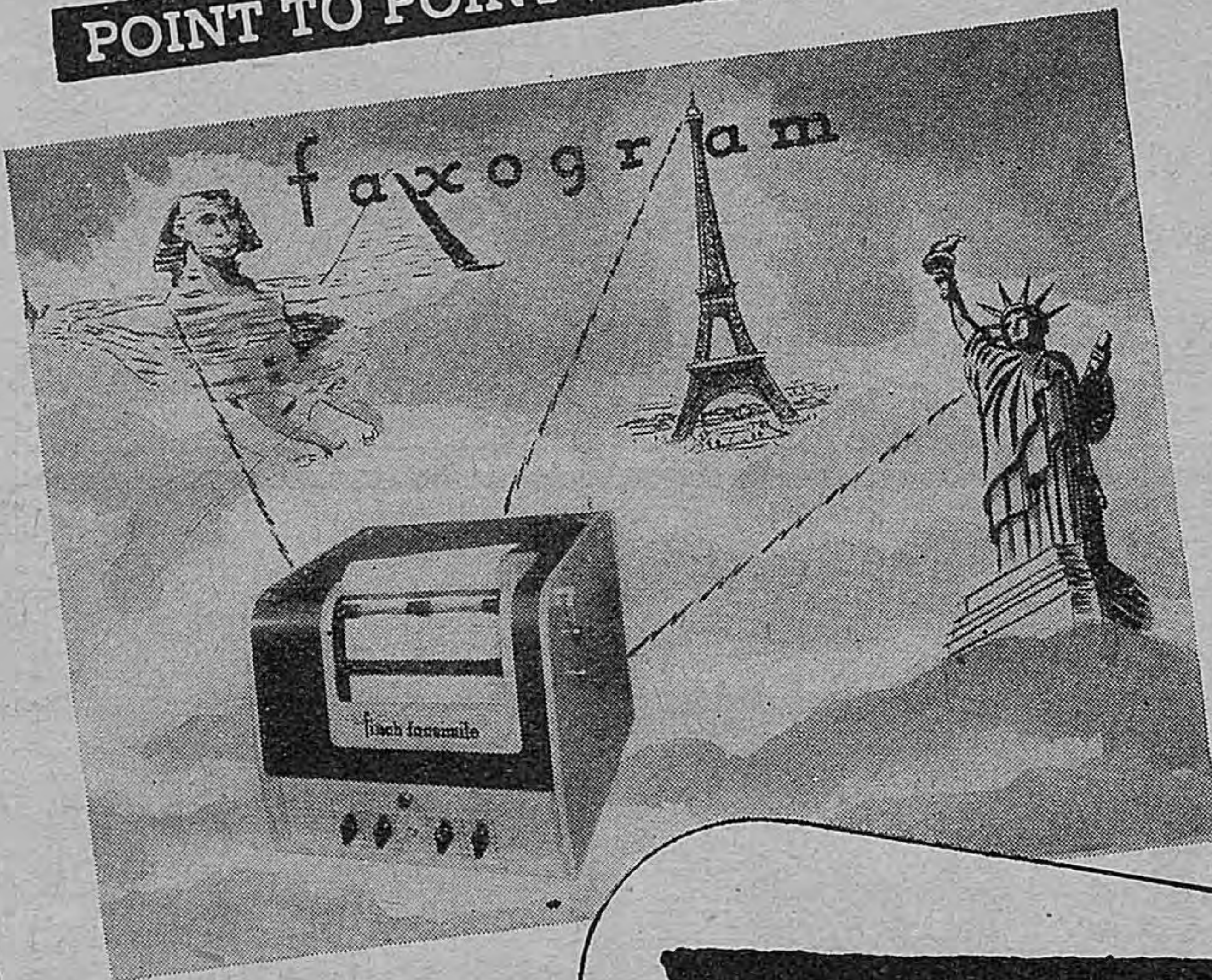
The annual postal subscription rate is four  
shillings and sixpence to any address. Rem-  
ittances should be made payable to the  
Postmaster General, crossed " & Co." and  
sent to the Editor, Post Office Telecommu-  
nications Journal, Public Relations Depart-  
ment, Headquarters Building, General Post  
Office, London, E.C.1., England.

First published in November 1948.

# self-synchronizing finch facsimile

**World's Fastest and Most Accurate  
Communications Equipment**

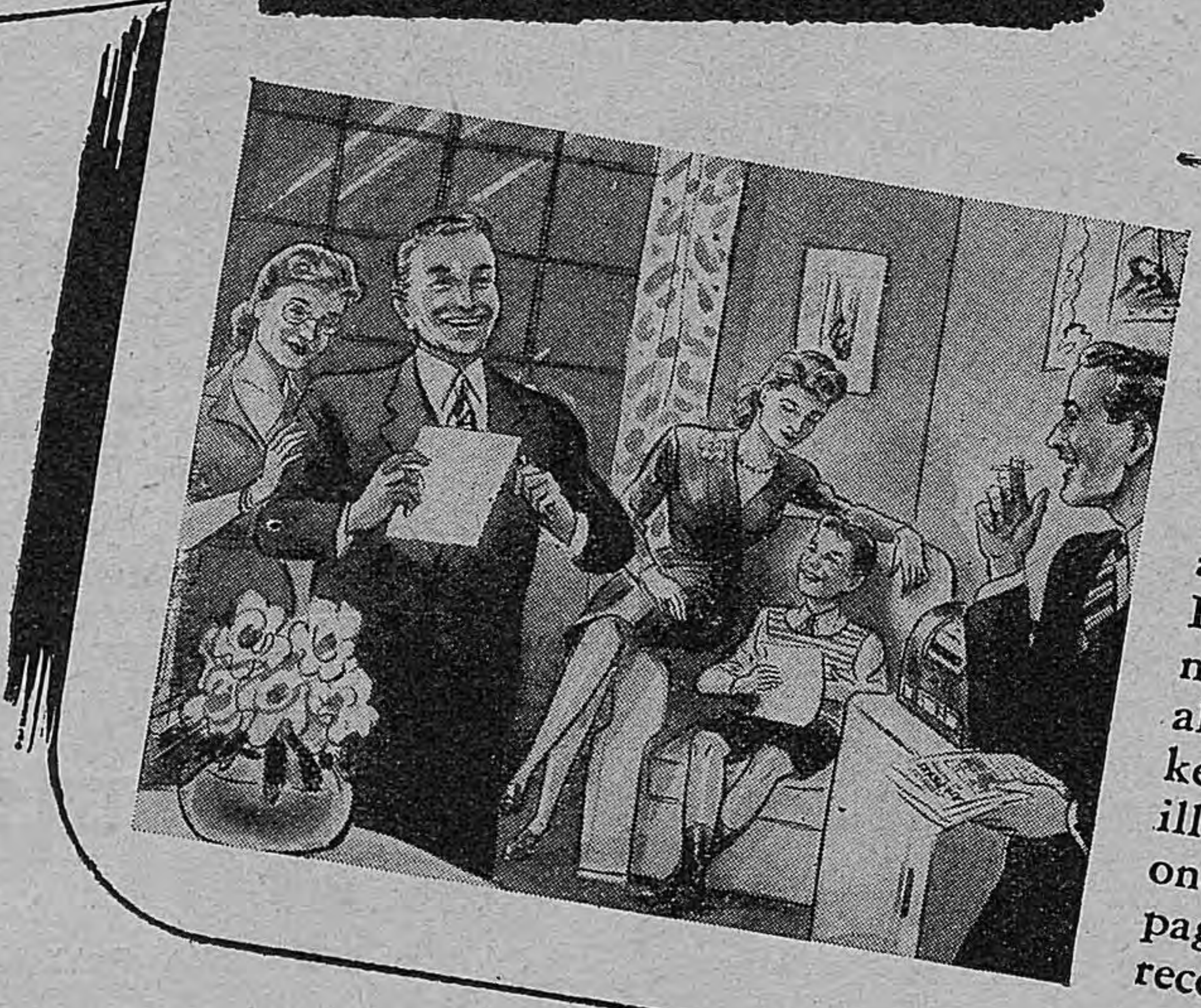
**POINT TO POINT** (Mobile or Stationary)



## TELEFAX the "Instant Courier"

With Finch Facsimile equipment ("Telefax"), illustrated and written messages called Faxograms can be sent at great speed between any two points that can be connected by radio or wire. These points may be stationary (as between factory and office) or mobile (as between ship to airplane or station to patrol car). Anything or everything that can be printed, drawn or written on a sheet 8½" x 11" can be transmitted or received by radio in two minutes or by wire at slightly slower speeds depending upon type of circuit used.

## BROADCAST



## AIR PRESS TELEFAX ILLUSTRATED NEWS

*Pictures and printing  
broadcast to homes*

With Finch Facsimile equipment, illustrated printed matter such as newspapers or magazines can be sent by radio to homes. Stations are now being licensed to render this service. Home recorders and recording paper will be moderately priced. Broadcasts will include all news and features such as cartoons, market reports, photographs, and maps besides illustrated and printed advertisements. In one hour, the equivalent of more than twenty pages of tabloid size can be transmitted and received.

**For Full Information write to:**  
**FINCH TELECOMMUNICATIONS, Inc.**  
Passaic, N. J., U. S. A. (N. Y. Office, 10 East 40 St.)

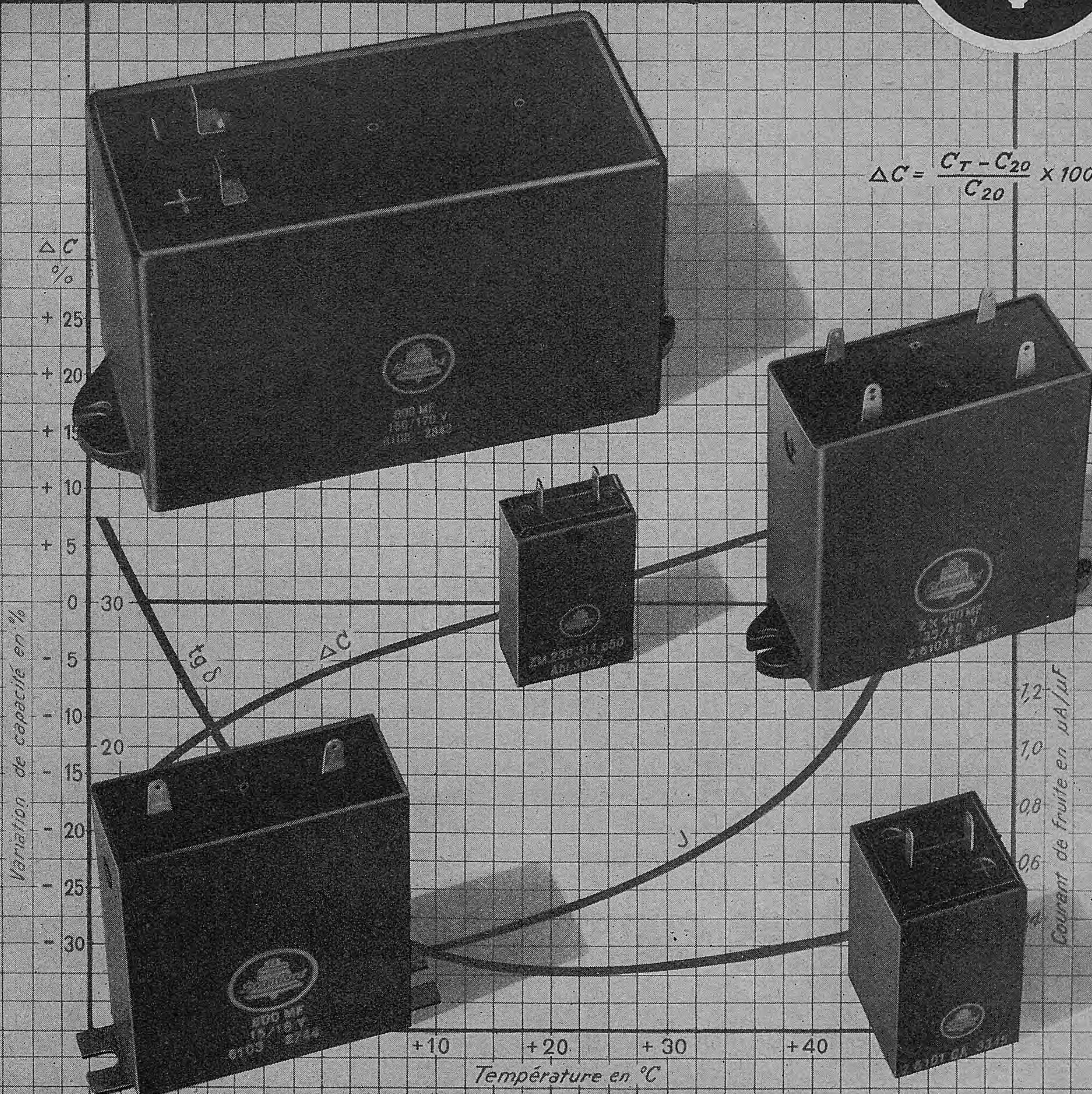
Les centraux téléphoniques suisses sont pourvus de

# Condensateurs Standard

vu leur qualité reconnue

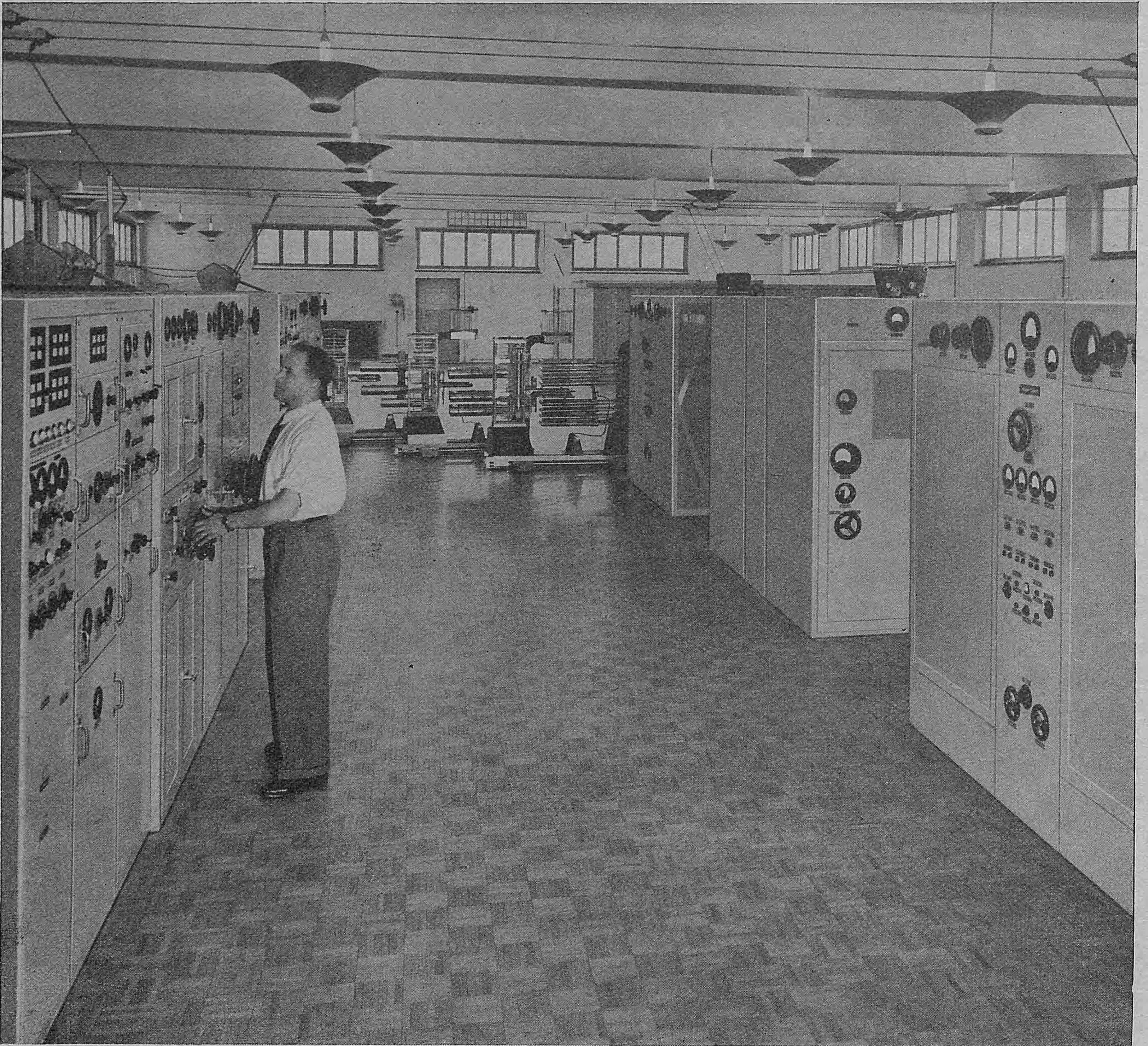


$$\Delta C = \frac{C_T - C_{20}}{C_{20}} \times 100 (\%)$$



**Standard Téléphone et Radio S.A.**

Zurich, succursale à Berne



# Émetteur à ondes courtes de Schwarzenbourg

Deux nouveaux émetteurs, de 100 kW de puissance, ont été récemment mis en service dans ce centre d'émetteurs à ondes courtes. L'illustration montre ces installations livrées par Hasler S. A., qui a également fourni tous les autres émetteurs de ce centre, dont les puissances varient entre 10 et 100 kW.

**Hasler** LSA **Berne**  
MANUFACTURE D'APPAREILS TÉLÉPHONIQUES ET DE PRÉCISION

# Creed

## TELEPRINTERS

*Built by specialists  
in machine telegraphy*



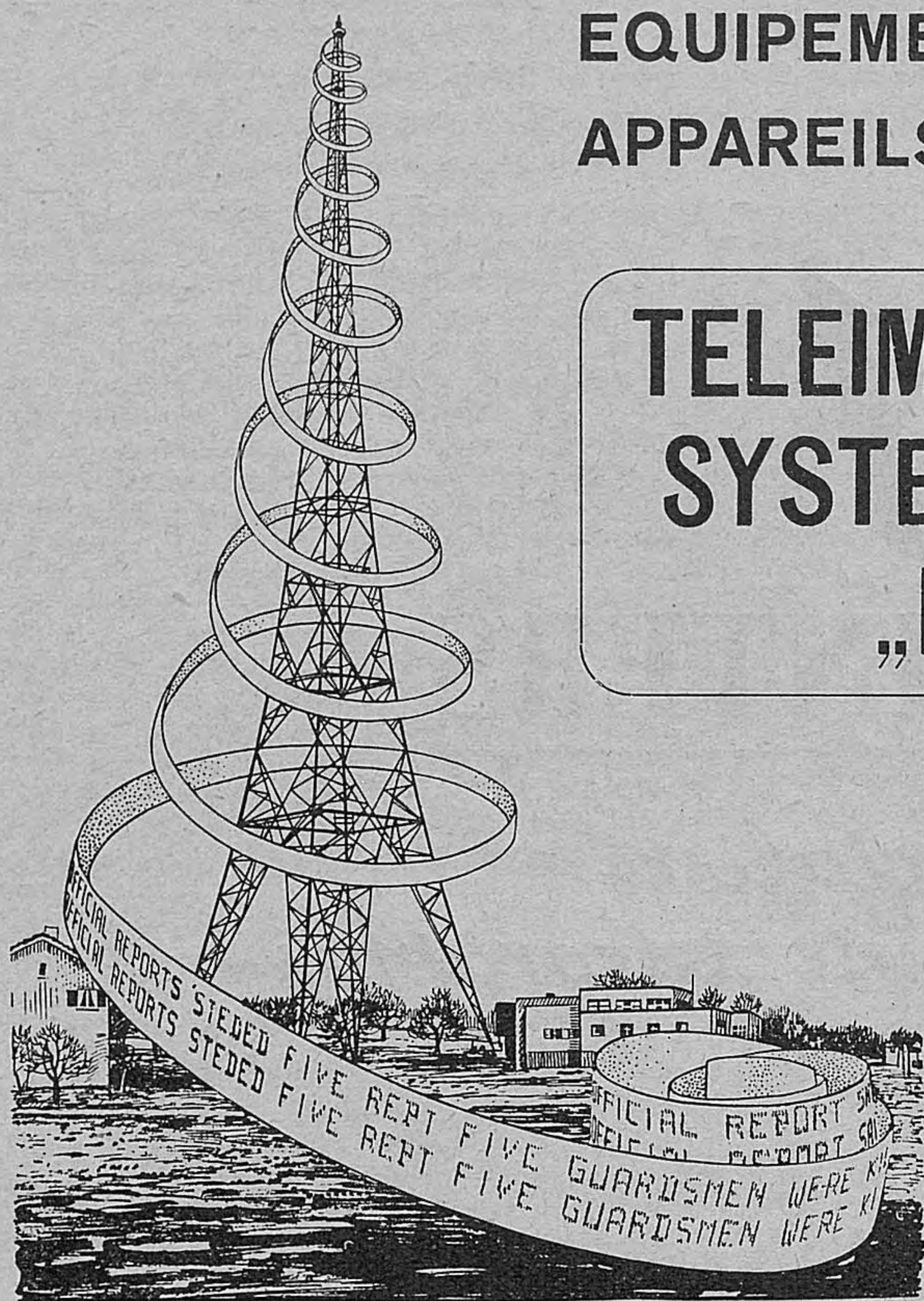
N° 47 TAPE MODEL

*Write for  
Bulletin N° 21*

**Creed & Company Limited**

TELEGRAPH HOUSE  
CROYDON, ENGLAND

**EQUIPEMENTS POUR TELECOMMUNICATIONS  
APPAREILS DE MESURES**



**TELEIMPRIMEURS  
SYSTEME HELL  
„EMA“**

**PTT**  
**Agences de presse**  
**Diplomates**  
**Forces de police**

Installations émettrices  
et réceptrices de radiocommunication  
Appareils de télégraphie  
Radiogoniomètres  
Appareils électroniques spéciaux

**DR. ING. E. HUBER & CO., ZURICH 33**

Stapferstrasse 43      Tél. 051-265388      (Suisse)

**A LOUER  
TO LET  
DISPONIBLE**

# LA RICERCA SCIENTIFICA

RIVISTA DEL CONSIGLIO NAZIONALE  
DELLE RICERCHE

La rivista, alla quale collaborano scienziati e tecnici italiani di ogni disciplina, consente ai lettori di seguire il movimento scientifico nazionale ed estero, sia con articoli originali, sia attraverso sguardi riassuntivi e notizie varie. Molti dei più significativi risultati raggiunti dalla scienza italiana negli ultimi anni sono stati resi noti per la prima volta sulle sue pagine.

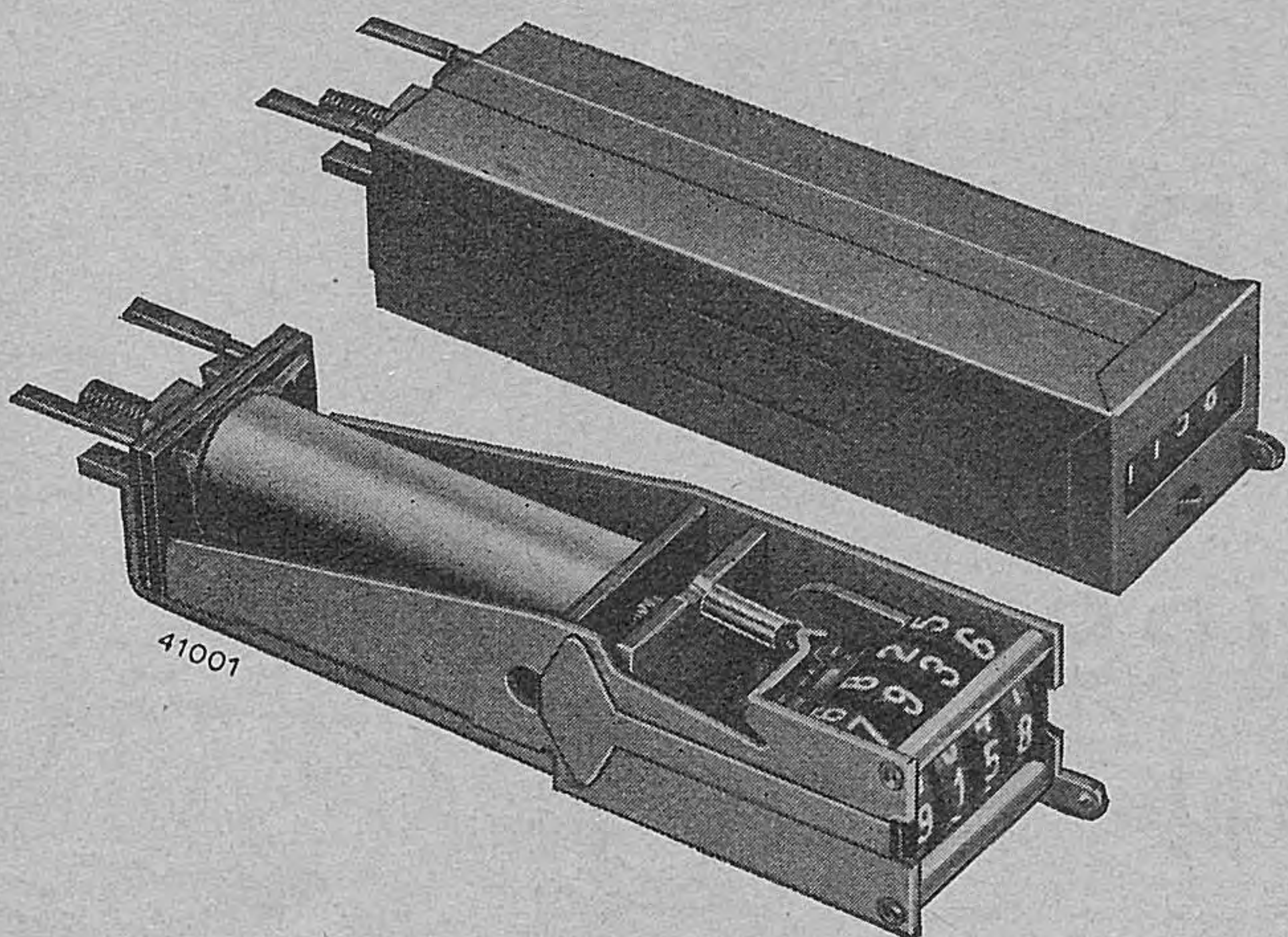
**Direttore responsabile:** dott. ing. MARIO PANTALEO  
**Redattore capo:** dott. ing. ALBINO GUIDOBONI

Abbonamento annuo **L. 1200** - Un fascicolo separato **L. 120**

Per gli abbonamenti e le inserzioni pubblicitarie rivolgersi a:

**SERVIZIO ANNUNZI PUBBLICAZIONI UFFICIALI**  
**ROMA - Piazza della Libertà, 10 - Telef. 3619 20**

**DIREZIONE ED AMMINISTRAZIONE: ROMA**  
**PIAZZALE DELLE SCIENZE, 7**  
**CONSIGLIO NAZIONALE DELLE RICERCHE**



**Compteurs de conversations  
pour centraux téléphoniques**

**Indicateurs de taxes téléphoniques  
«TELETAXE»**

**«SODECO»**

**Société des Compteurs de Genève**  
Genève - Case Mont-Blanc

**olivetti**  
Téléimprimeurs



Téléimprimeurs sur page

Téléimprimeurs sur bande

Perforateurs de bande

Transmetteurs automatiques

Téléimprimeurs arythmiques (start-stop) selon les normes du C.C.I.T.

Demandez brochures et informations a:

**Ing. C. Olivetti e C., S. p. A. - Ivrea (Italie)**

Section Téléimprimeurs

# BROWN BOVERI

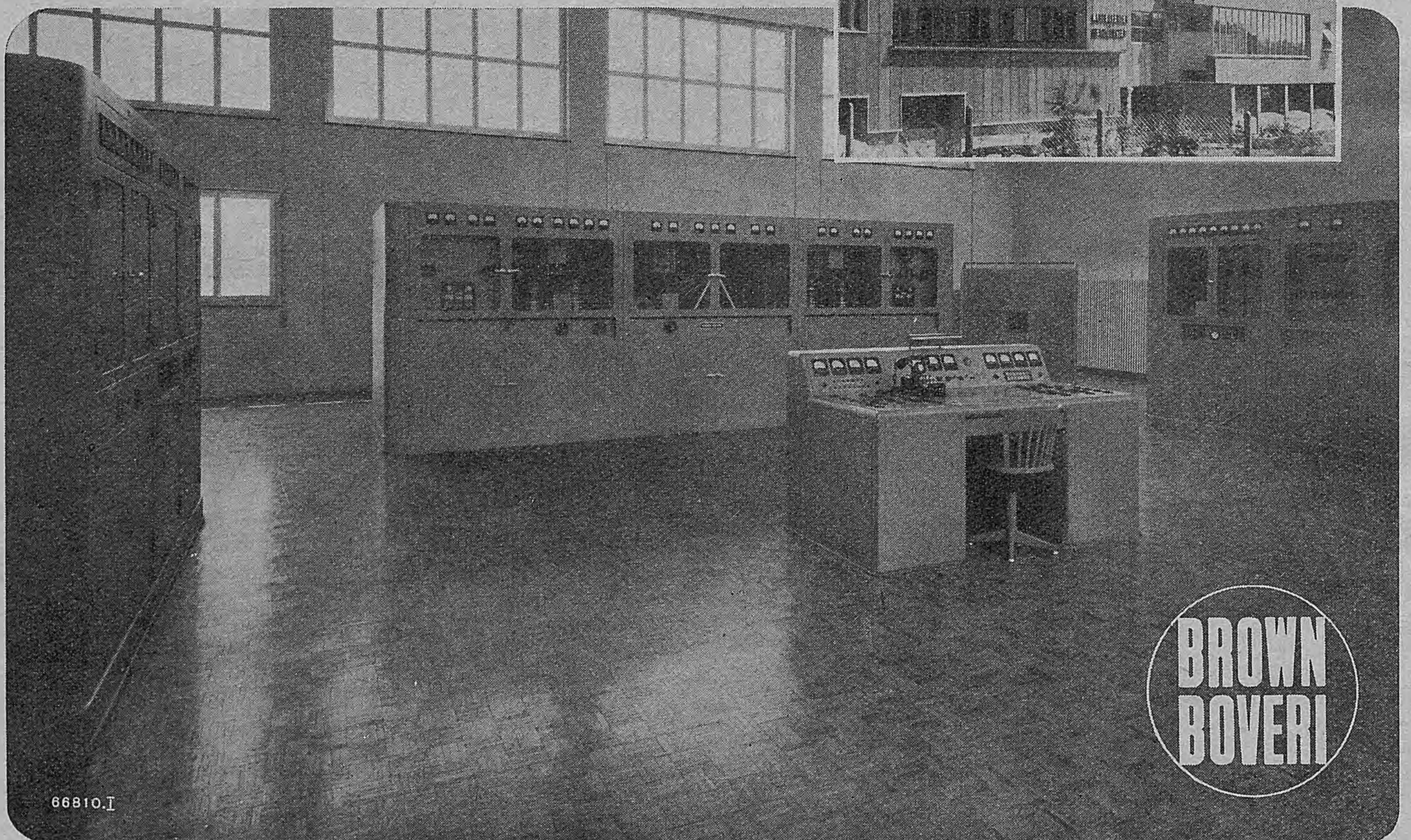
livre

## DE GRANDS EMETTEURS DE RADIODIFFUSION

de sa propre technique pour la Suisse  
et l'étranger

Actuellement 6 grands émetteurs d'une puissance d'antenne  
totale de 800 kW sont en construction pour des centres émetteurs  
étrangers importants.

**S.A. BROWN, BOVERI & CIE, BADEN**



66810.I

**BROWN  
BOVERI**