

Högt och lågt

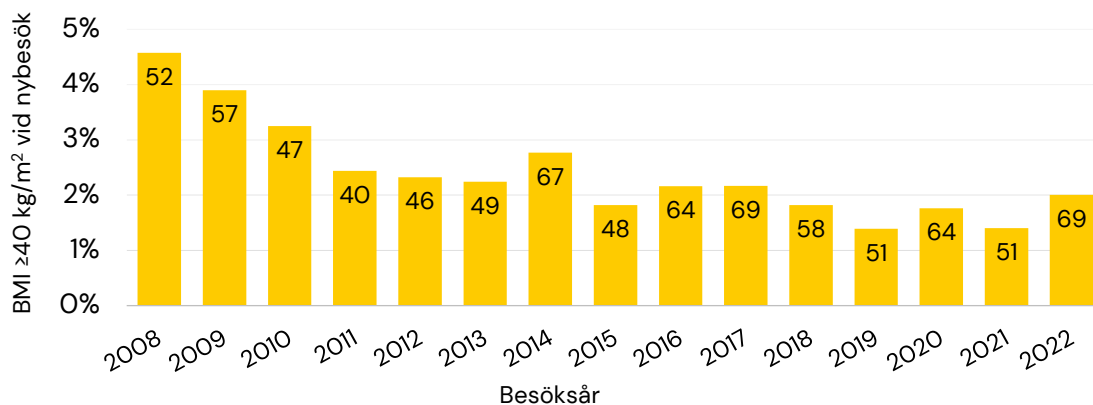
Emilia Hagman

Docent

Forskningskoordinator i BORIS

1

Cirka 50–70 patienter påbörjar sin behandling först vid BMI ≥ 40 kg/m² varje år



2

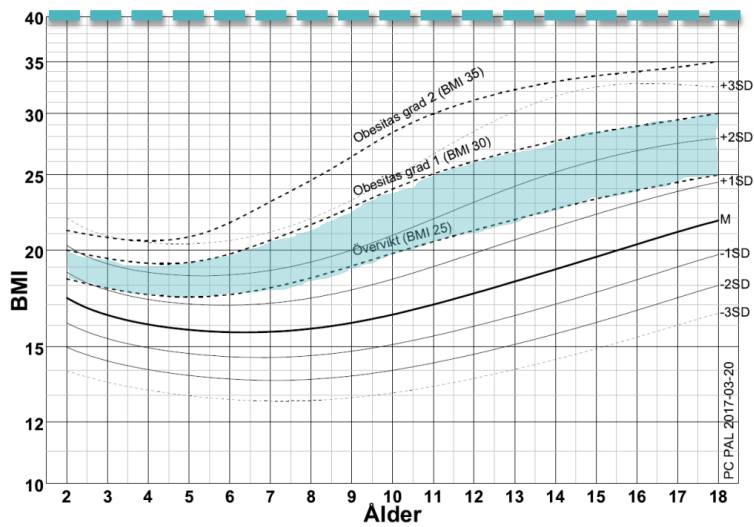
Syfte

Vad karakteriserar dem som påbörjar sin behandling när de har

- BMI över 40 kg/m²?
- Övervikt?



3

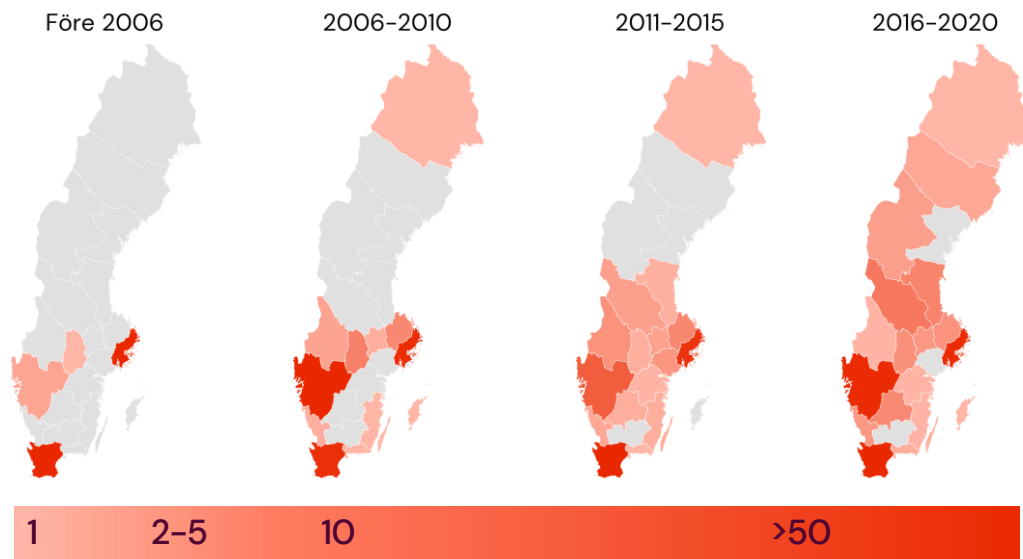


4

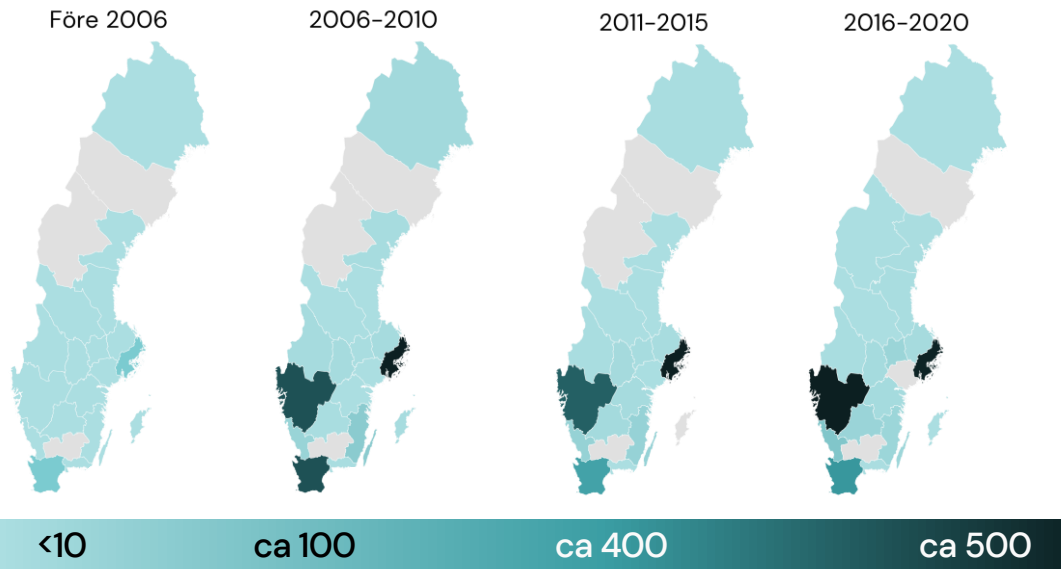
Patienter i BORIS t.o.m. 2020

Antal med ett första besök	32 142	
Mellan 2 – 18 år vid första besök	31 989	
	BMI ≥ 40 kg/m ²	Övervikt
BMI ≥ 40 respektive övervikt vid nybesök	985	2 968
Rimliga/möjliga värden	944	2 948
Ej syndrom	935	2 935

5



6



Karolinska Institutet - a medical university

27/10/2023

7

7

Karakteristika

- Ålder vid nybesök
- BMI & BMI SDS vid nybesök

Förklaringsfaktorer?

- Invandring
- Föräldrars utbildningsnivå
- Har obesitas hittats tidigare av vården?
- Övervikt: Syskon i behandling



Karolinska Institutet - a medical university

27/10/2023

8

8

Ålder & BMI

Absolut BMI ≥ 40 kg/m² n = 935

- Ålder: 15.4 (14.5, 16.7)
- BMI: 43.7 (41.1, 45.0)
- BMI SDS: 3.55 (3.45, 3.69)

Inga könsskillnader

Övervikt n = 2 935

- Ålder: 10.3 (8.2, 12.4)
- BMI: 23.1 (20.6, 25.2)
- BMI SDS: 2.09 (1.95, 2.18)

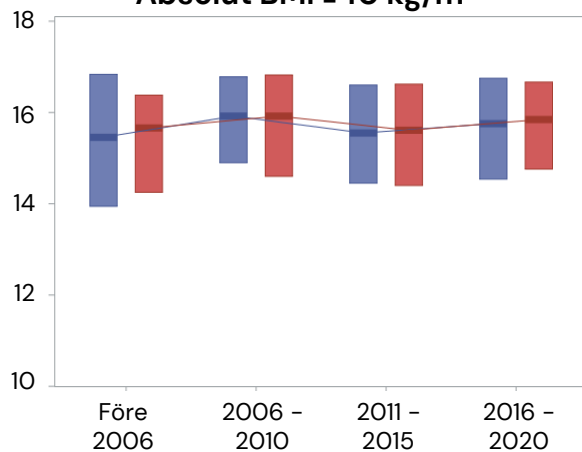
*Flickor lite yngre
och lite lättare*

9

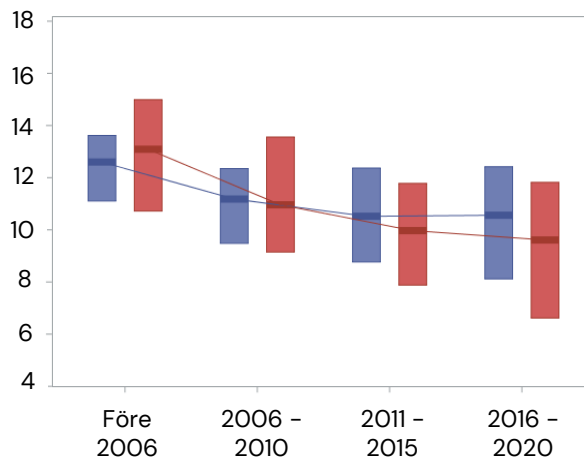
Skillnader över tid: Ålder

Flickor
Pojkar

Absolut BMI ≥ 40 kg/m²



Övervikt

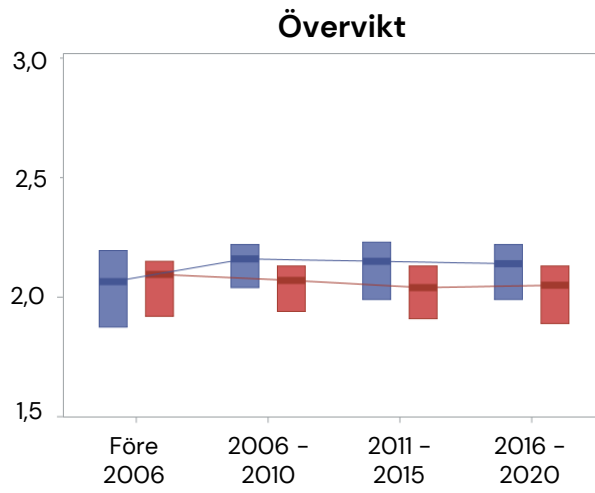
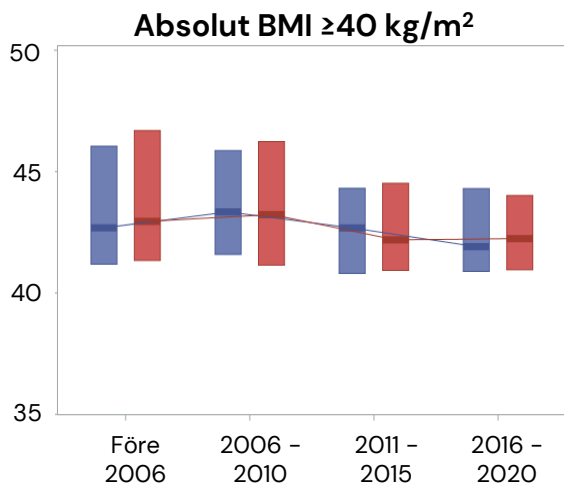


10

Skillnader över tid: BMI & BMI SDS

Flickor

Pojkar



11

Invandring

Absolut BMI ≥ 40 kg/m²
n = 935

- Invandrat: n = 126 (13,5%)
- Två år innan nybesök: n = 57
 - 45% av alla invandrade
 - 6% av hela gruppen

Inga könsskillnader

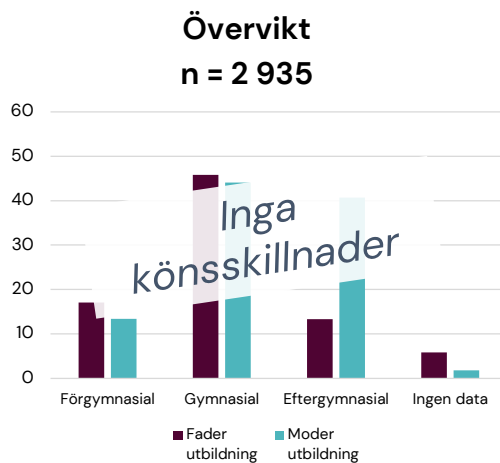
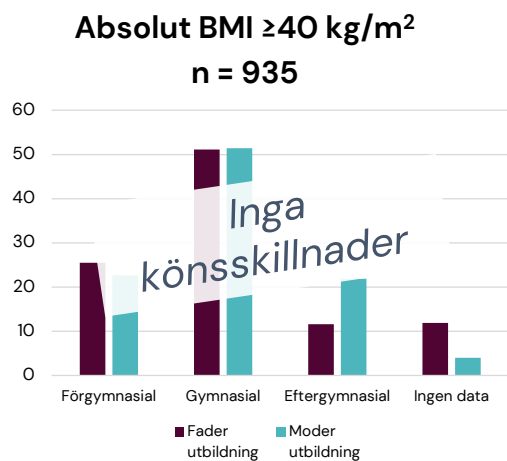
Övervikt
n = 2 935

- Invandrat: n = 270 (9,2%)
- Två år innan nybesök: n = 64
 - 24% av alla invandrade
 - 2% av hela gruppen

Inga könsskillnader

12

Föräldrars utbildningsnivå



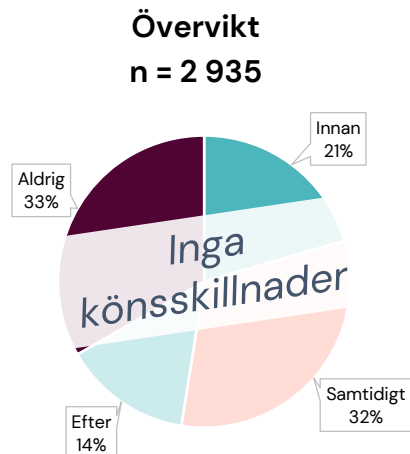
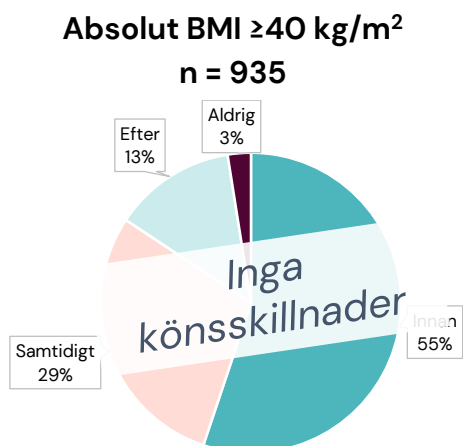
Karolinska Institutet - a medical university

27/10/2023

13

13

Har obesitas identifierats av vården innan nybesök i BORIS?



Karolinska Institutet - a medical university

27/10/2023

14

14

Syskon i behandling före nybesök



Karolinska Institutet - a medical university

27/10/2023

15

15

Övervikt

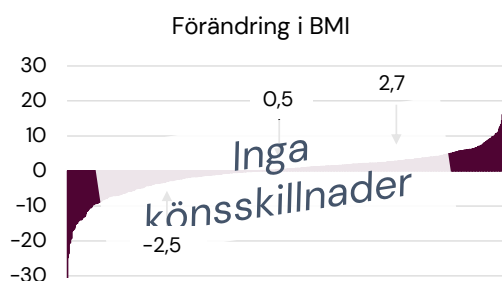
5,1% hade syskon som redan påbörjat behandling.

Behandlingsresultat (≥ 6 månaders behandling)

Absolut BMI ≥ 40 kg/m²

35,4% har ingen uppföljning

Behandlingstid (n=604): 1.8 (1.1, 2.7) år

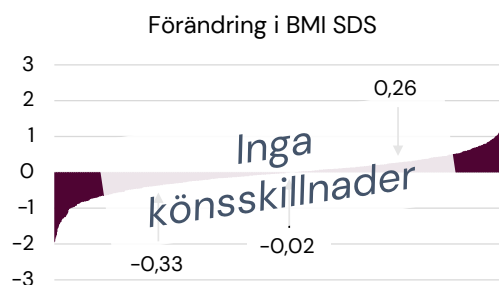


Karolinska Institutet - a medical university

Övervikt

42,6% har ingen uppföljning

Behandlingstid (n=1685): 2.0 (1.1, 3.4) år



27/10/2023

16

16

Sammanfattning

Absolut BMI ≥ 40 kg/m²

- Kommer i sena tonåren
- 55% har tidigare blivit diagnostiserad med obesitas
- Fler mödrar än fäder med eftergymnasial utbildning
- Nylig invandring förklarar endast 6%

Övervikt

- Kommer i 10-årsåldern
- 21% har tidigare blivit diagnostiserad med obesitas
- Många fler mödrar än fäder med eftergymnasial utbildning
- Syskon i behandling förklarar endast 5%



**Karolinska
Institutet**