

Référence et inspiration



Scénographie Louvre Abu Dhabi Jean Nouvel



Carlo Scarpa, Mario Botta, Valeriano Pastor Fondazione Querini Stampalia



Paris 13ème, la piscine de la Butte aux Cailles



Coop Himmelb(l)au Musée des confluences

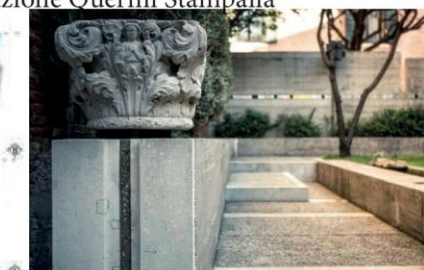
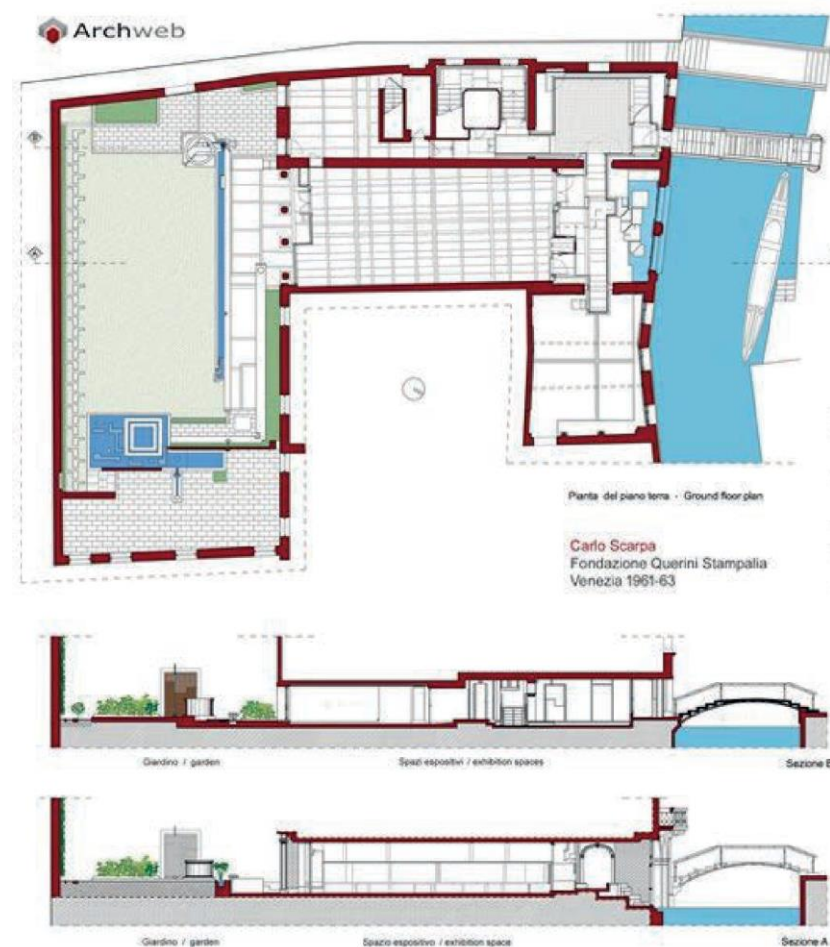


Carlo Scarpa, Mario Botta, Valeriano Pastor Fondazione Querini Stampalia



Scénographie Louvre Abu Dhabi Jean Nouvel

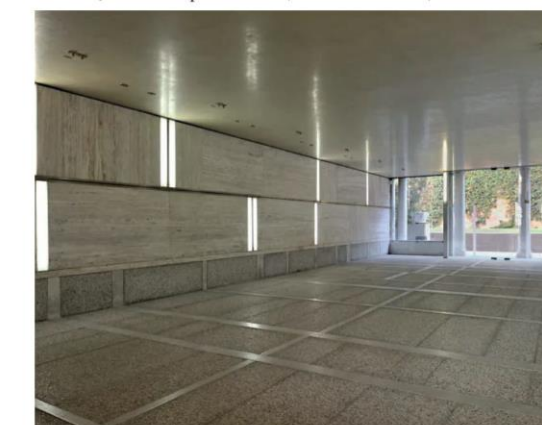
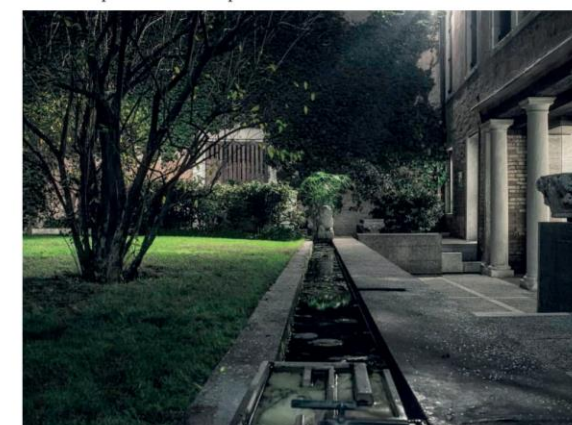
Carlo Scarpa, Mario Botta, Valeriano Pastor Fondazione Querini Stampalia



Le projet comprend également un auditorium de 132 places - une construction innovante en architecture et technologie - qui peut atteindre jusqu'à 200 places si l'on considère également la superficie des espaces environnants.

Le choix de Botta d'utiliser les matériaux et les techniques architecturales de Scarpa donne un sentiment de compacité au bâtiment. Un exemple: au rez-de-chaussée, il y a des panneaux sur les murs pour assurer l'aération, une solution déjà adoptée par Scarpa.

Carlo Scarpa, Mario Botta, pasteur Valeriano, Riccardo De Cal, Francesco Castagna - Fondazione Querini Stampalia source (www.divisare.com)



La relation entre les deux principaux protagonistes de l'architecture contemporaine est définitivement harmonieuse et bien équilibrée. Leurs œuvres coexistent parfaitement et se comparent de manière magnifique. Les deux contribuent par leurs caractéristiques à enrichir la beauté du palais, un complexe de bâtiments au cœur de Venise, où la culture domine.

Source : (www.divisare.com)

MATERIAUX

FONTE

Vielle brique

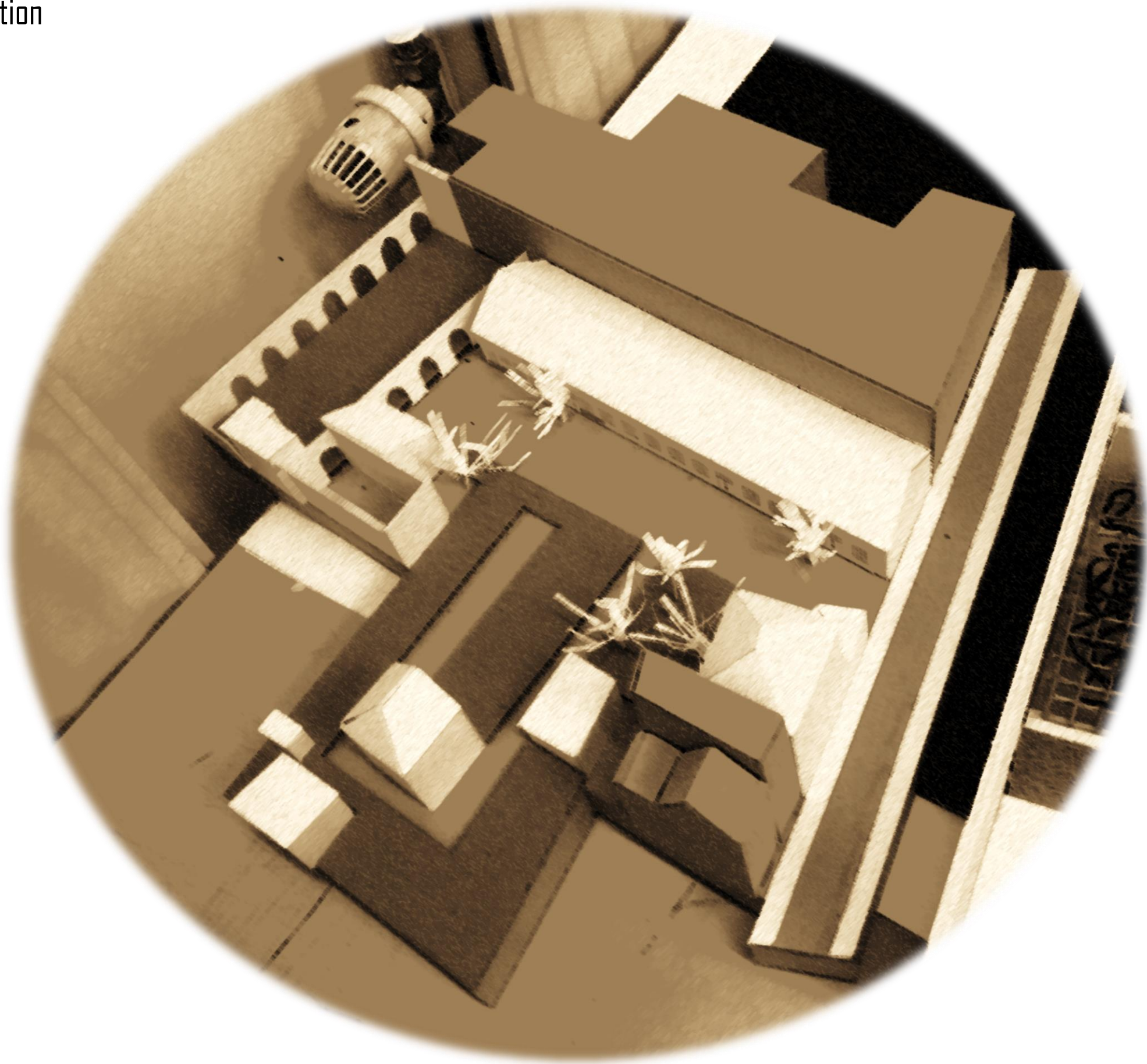
Béton Brut



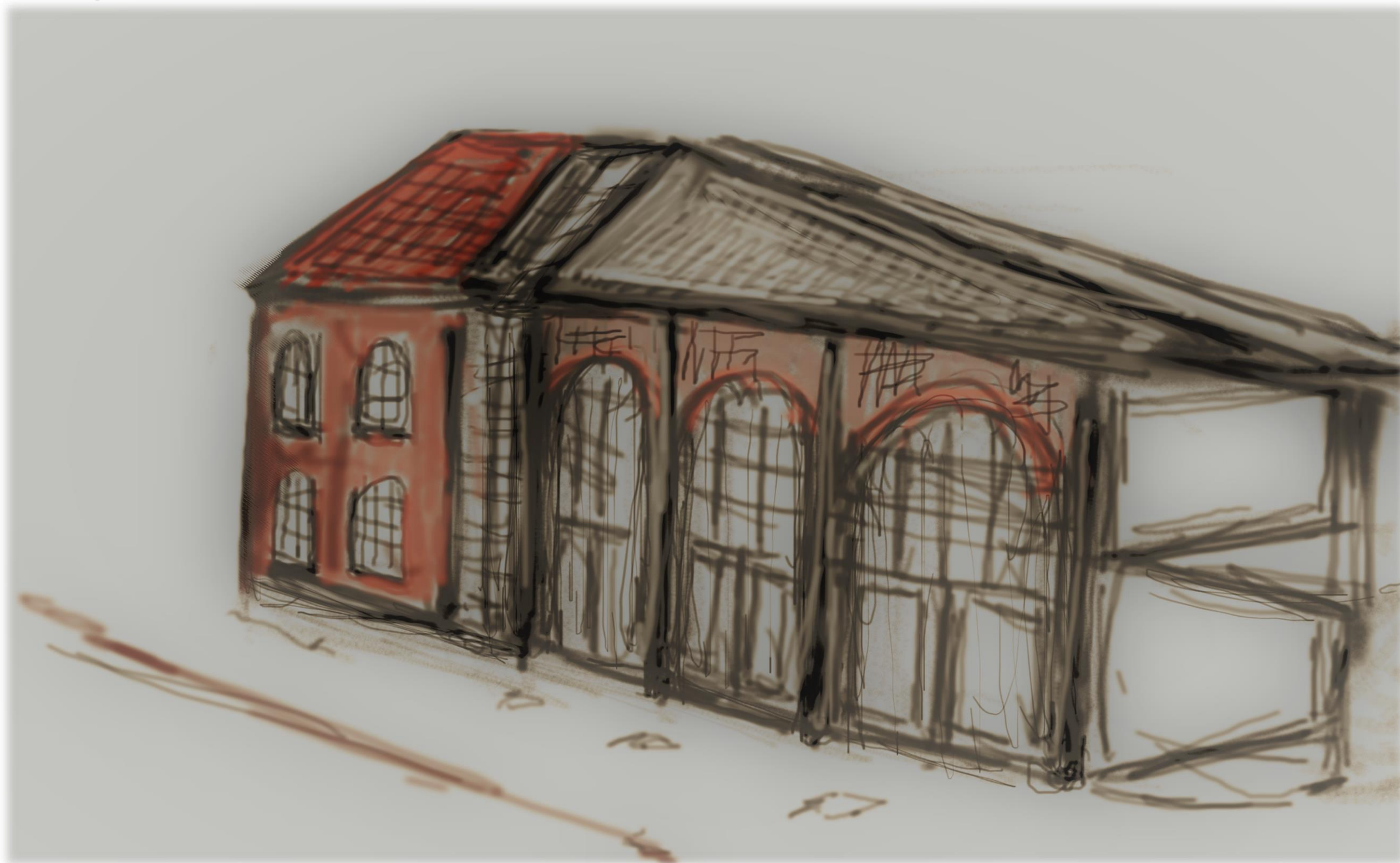
RECHERCHES



Maquette d'implantation



Croquis



Maquette



