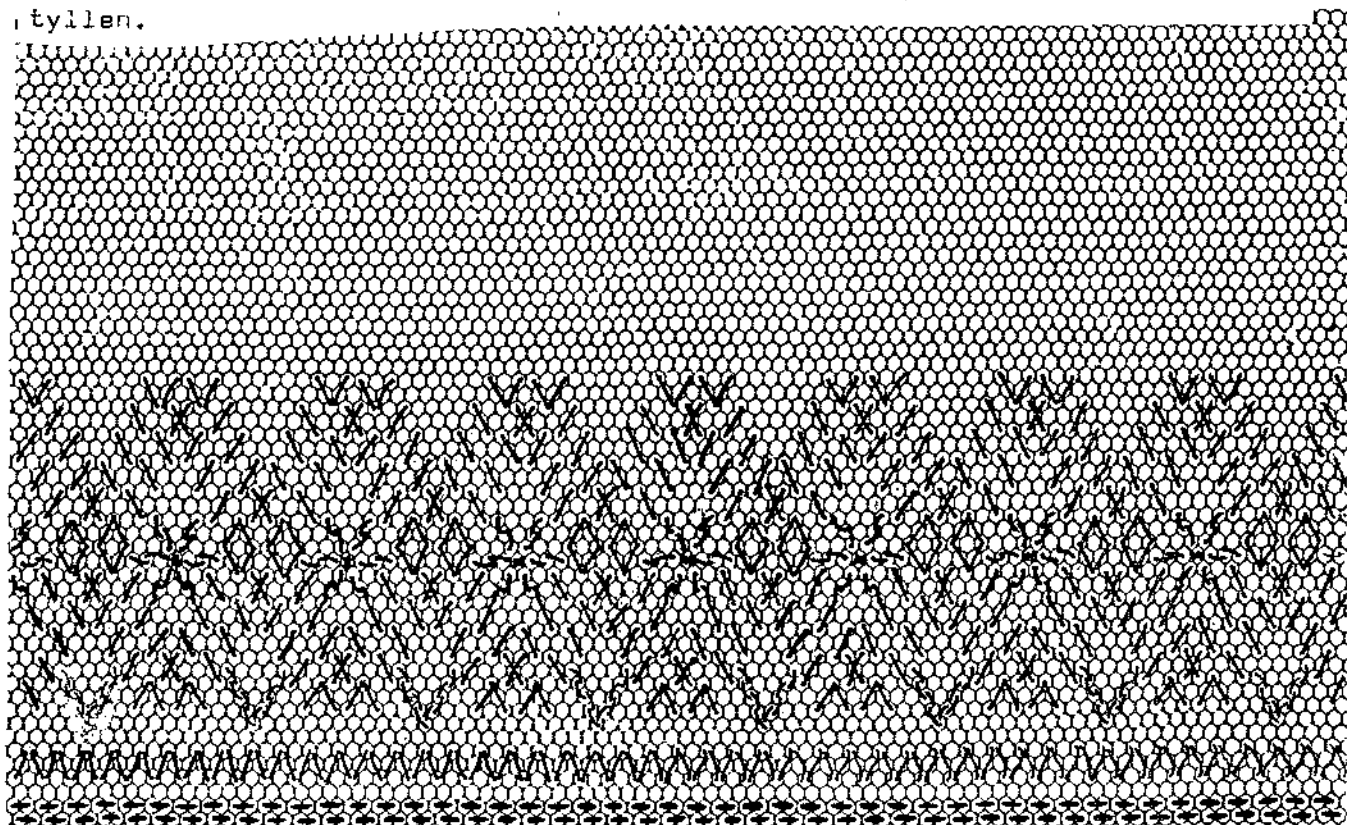


VÄLLE

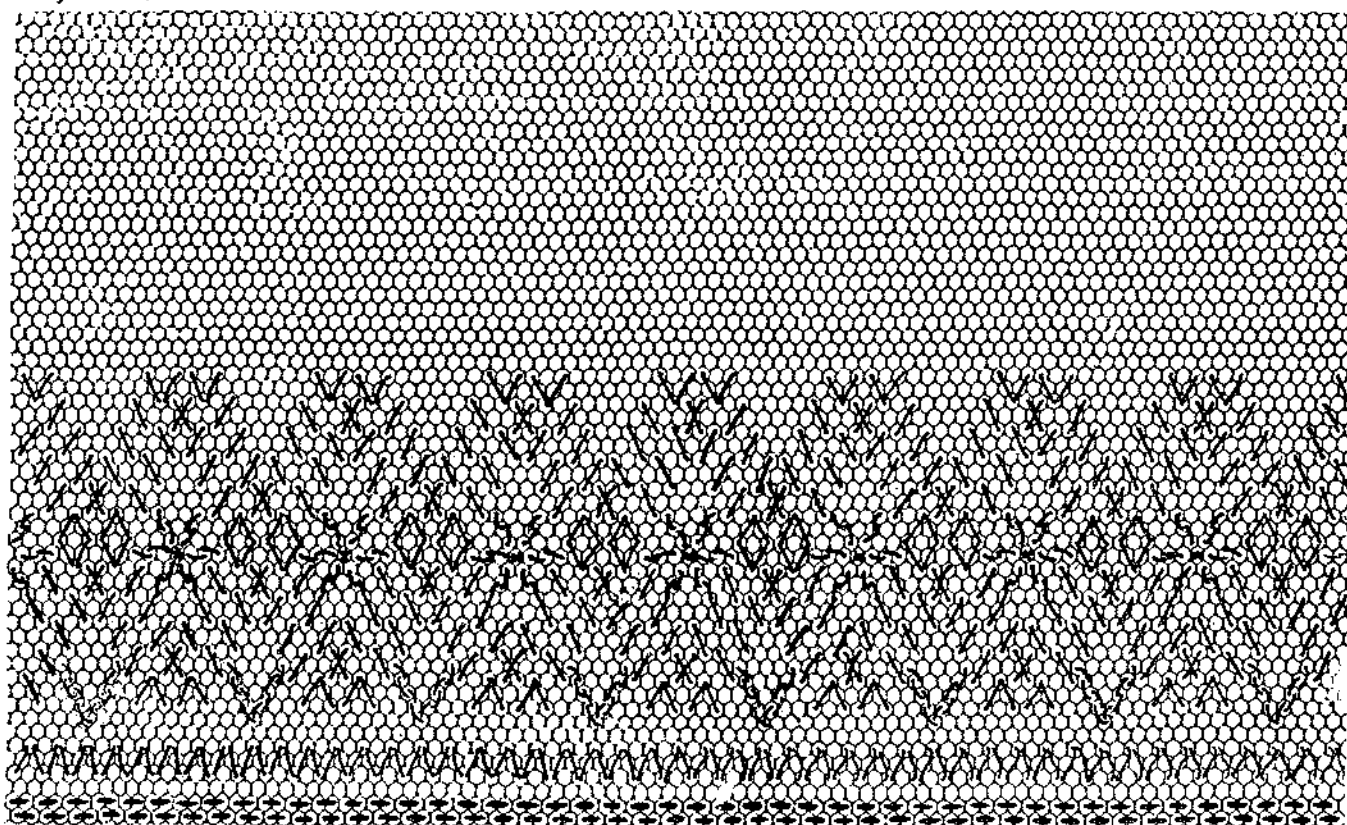
Tyllen träs med två trådar bomullsgarn 20/2 1/1 blekt.
Nederkanten fällas genom att vika 2.5 ruta och sy med förstyggn, se mönster.
Sidorna fällas smalt ca 2 mm. Den färdiga tyllen fästs på en linnebit
som har bindmössans innerkontur. Fälla linnebiten smalt och kasta fast
tyllen.



MG-86

VÄLLE

Tyllen träs med två trådar bomullsgarn 20/2 1/1 blekt.
Nederkanten fällas genom att vika 2.5 ruta och sy med förstyggn, se mönster.
Sidorna fällas smalt ca 2 mm. Den färdiga tyllen fästs på en linnebit
som har bindmössans innerkontur. Fälla linnebiten smalt och kasta fast
tyllen.



MG-86