

Schal till Kyrkefalladräkten

Varp och inslag: Marks Moragarn 9500 m/kg

Färg nr: röd 2039

svart 2029

Sked: 55; 1 tr. i solv, 2 tr. i rör

Skedbredd: ca 78,5 cm + 10 cm utanför vänster sida
några trådar att slå inslaget runt
till frans.

Trådantal: 864 tr.

Schalen vävs ca 157 cm två gånger
för att sedan sys ihop på mitten.
Färdig blir schalen ca 157 cm x 157 cm +
10 cm frans runt om.

Vävlängd: $2 \times 157 \text{ cm} = 3,14 \text{ m}$

10 cm frans i början och slutet på
varje schal halva = 0,4 m

$3,14 \text{ m} + 0,4 \text{ m} = \underline{3,54 \text{ m}}$ till 1 schal.

Varpordning:

Svart frans 80 8 6 2 8 2 1 1 2 8 2 6 8 128 → forts.

Röd 2 6 12 16 2 8 136 17 2 16 12 6 2

6x 6x

299r.

Svart → 8 6 2 8 2 1 = 496 tr.

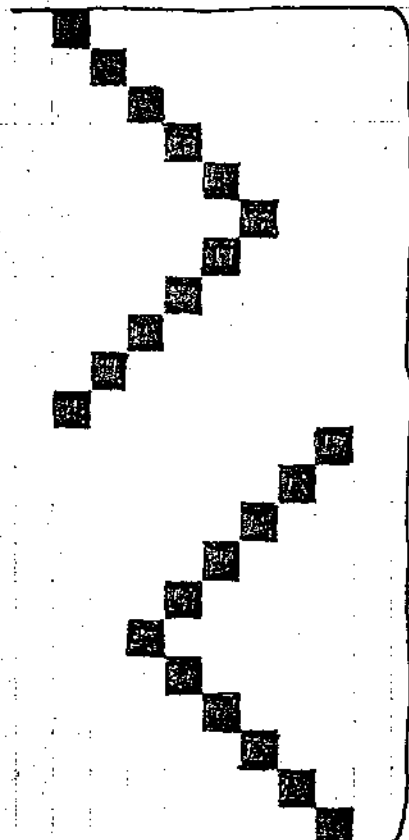
Röd 2 6 12 16 2 8 138 = 368 tr.

6x 864 tr.

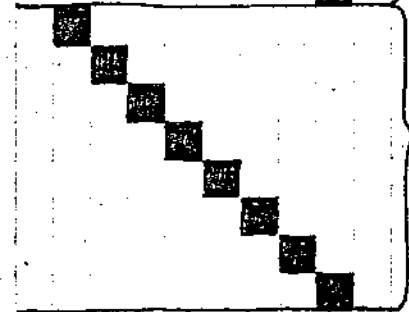
Solnotta - trampuppknytning - trampordning

A. Upprepas i den svarta rutan med svart inslag.
Trampa 1-8.

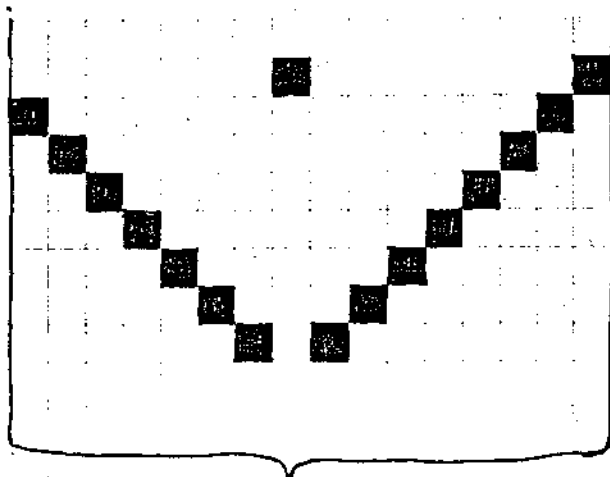
B. Denna trampordning följes i den röda rutan både med svart och rött inslag.



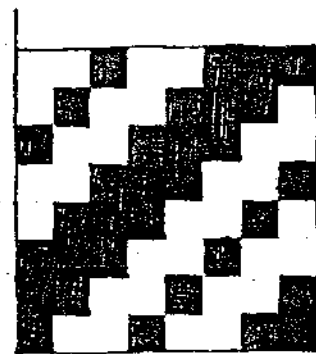
B.



A.



1
2
3
4
5
6
7
8



1
2
3
4
5
6
7
8

8 7 6 5 4 3 2 1

Upprepas hela väven.