

KYRKEFALLA VANTEN.

GARN: TUNA

STRUMPASTICKOR NR. 2 1/2.

LÄGG UPP 48 H. OCH STICKA RESÅR
STICKNING, 2 RH. OCH 2 RH. I 7 CH. ÖVERGÅ TILL
SLÄTSTICKNING OCH ÖKA 2 H. JÄMT FÖRDELT
PÅ FÖRSTA VARVET. STICKA 4 V. DÄREFTER DIA-
GRAMMET 299 R. MED 4 V. EHELLAN. BÖRJA
SAHTIDIQT MED ÖKNINGARNA FÖR TUMHEN. ÖKA
1 H. I 2: DRÅ STICKANS 12: E. H. SAHT I 3: E STICKI.)
2: DRÅ H. ÖKA PÅ DETTA SÄTT TILLS TUMHEN
INNEHÅLER 20 H. DESSA H. STICKAS ENDAST
I BOTTENFÄRGEN. NÄR DIAGRAMMET STICKAT.
~~LÄNGD SÄTTS HÅSKORNA PÅ ^{en} TRÄD. OCH~~

LÄGG UPP 2 H I TUMGREPPET, VILKA SEDAN
INTAGES I H I TAGET UNDER 2 V. NÄR
DIAGRAMMET STICKATS 299 R, STICKAS YTRE-
LIGARE 4 V. DÄREFTER HOPTAGNINGEN PÅ
SAHHA SÄTT SOM PÅ HÖSSAN.

TUMHEN: TAG TUMHENS H. SAHT 2 EXTRA
I TUMHÅLET OCH FÖRDELA DEM PÅ 3 STICKOR.
PÅ 1: STA V. INTAGES DE 2 EXTRAH. STICKA TILL
ÖNSKAD LÄNGD. STICKA 2 H. TILLS. RUNT OM TILL
5 H. ÅTERSTÅR. DRAG TRÅDEN I GENOM.

FÄST ALLA TRÄDAR PÅ AVIGSIDAN.

men anställa

MODELL: MARIE-ANNE HALLGREN

KYRKEFALLMÖSSAN.

RUNDSTICKA NR 2 1/2 40CM. + STRUMPSSTICKOR.
GARN: TUNA

LÄGG UPP 128M PÅ RUNDSTICKAN
OCH STICKA SLÄTSTICKNING I 3CM. GÖR EN
NUGGKANT (10MSL. 2M. TILLS. RÄTT VARVELIT).
FORTSÄTT MED SLÄTSTICKNING I 3CM.

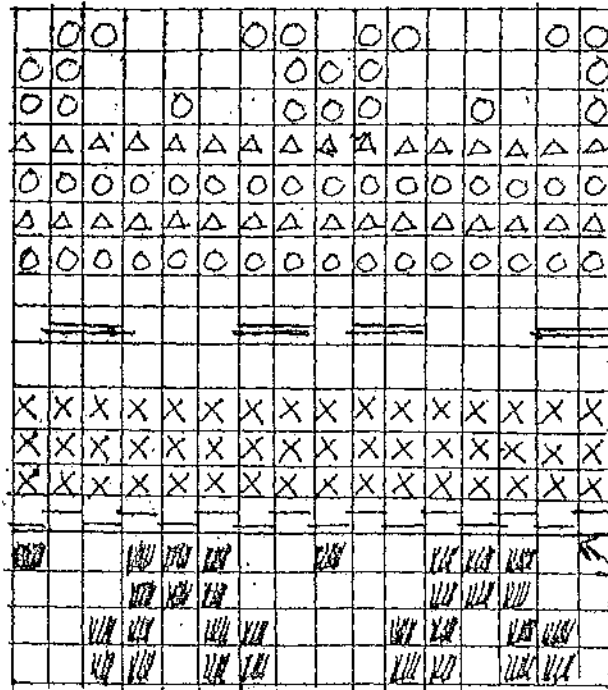
DÄREFTER DIAGRAMMET 299R. MED 6 VARV
EMELLAN. EFTER YTTERLIGARE 10 VARV
BÖRJAR HOPTAGNINGEN. STICKA 1M, 2M.
TILLS. RÄTT, STICKA 58M. LYFT 1M. STICKA 1M
DRAG DEN LYFTADE ÖVER, STICKA 2M.

2M. TILLS. RÄTT. STICKA 58M. LYFT 1M. STICKA
~~DRAG DEN LYFTADE ÖVER, STICKA 1M, FORTSÄTT~~
HINSKA VARJE VARV TILLS 8M. ÅTERSTÅR, DRAG
GARNET GENOM HASKORNA OCH FÄST. OBS. NÄR
RUNDSTICKAN BLIR FÖR LÅNG, ÖVERGÅ TIL
STRUMPSSTICKORNA.

GÖR 2 TOFSAR AV GARNET OCH
FÄST DEM VID SNODDAR, VILKA FÄSTS I
MÖSSAN MED OLIKA LÅNGD 6CM OCH 9CM.
VIK IN DEN 3CM BREDA KANTEN NERTIL
OCH SY TILL DEN MED LÖSA STYGN. FÄST
ALLA GARNÄNDAR PÅ MÖSSANS AVIGSIDA.

MODELL: MARIE-ANNE HALLGREN

DIAGRAM:



LJUSGUL, DUBBELT FÖRSTYGN.

VIT, FÖRSTYGN GULGRÖN

- = SVART
- X = VINRÖD
- O = GRÖN
- Δ = GULGRÖN