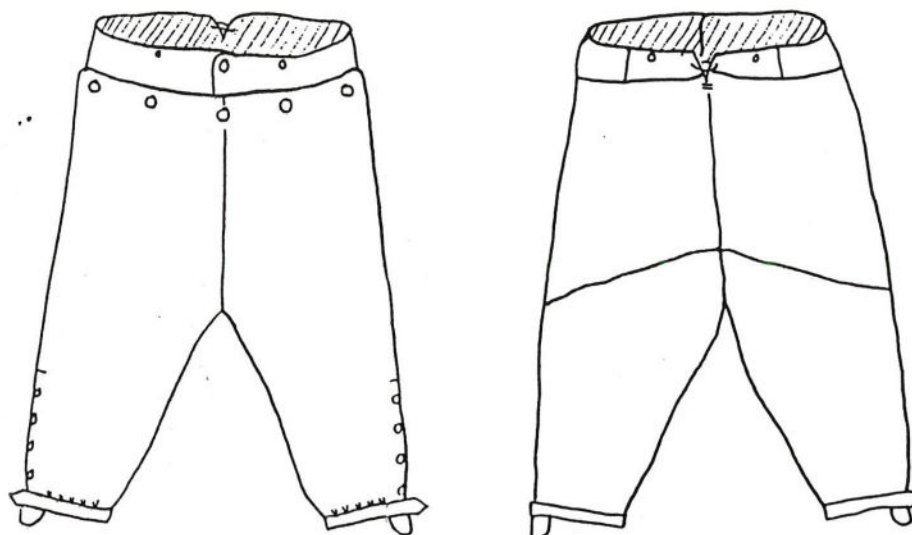


BYXOR

Härkomst: okänd
Skaraborgs länsmuseum inv.nr.3988

COPYRIGHT
Skaraborgs Läns Hemsällsförening



MATERIAL

- Yttertyg - natursvart vadmal. Originallet har Z-spunnet garn i båda riktningar.
Foder - tuskaft, oblekt linne. Originallets täthet är ca. 13 varptr. x 8 inslagstr/cm.
Lingarn - oblekt, brunt. Grovlek motsv. 35/2.
Knappar - mässing. 8 st ϕ 13 mm till knäsprund. 6 st ϕ 22 mm till livgjord. 4 st ϕ 18 mm för hängslen.
Knäspanne - 2 st till knälinning
Läderremsa - till sprund mitt bak och knappar.
Bivax

Mönstret är helt efter originalbyxorna. För att få rätta storleken, sy först en modell i ett stadigt tyg, t.ex. lakansväv.
Förstoring och förminskning, se separat blad.

Krymp yttertyget genom dampning med våt trasa. Krymp foder-tyget genom flera tvättar i 60° och skölj det väl. Stryk det slätt, innan det är helt torrt.

TILLKLIPPNING

Yttertyg

Lägg ut mönsterdelarna på vadmalen. Obs trådriktningen. Klipp ut och trådmarkera runt alla mönsterdelar och märk ut för knappar och knapphål.

Foder

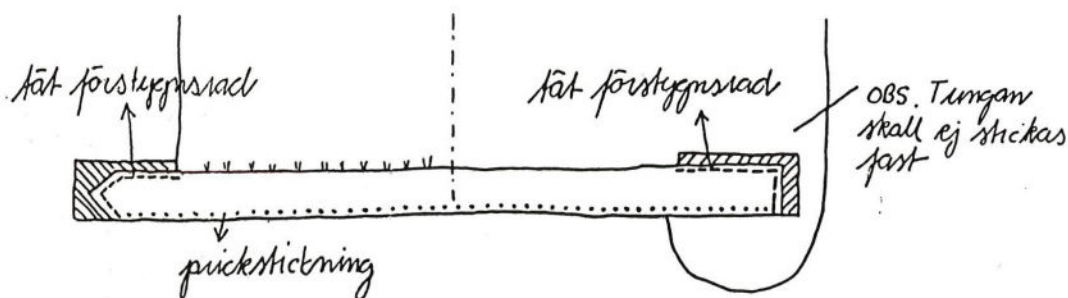
Sammanställ mönsterdelarna för fodret enl. fig. på mönsterarket. Obs trådriktningen. Fodret klipps med 1 cm sömsmån runt om alla sidor och trådmarkeras. På originalbyxan är stadkanten utnyttjad på bakbyxan, vilket kan användas om det är möjligt.

COPYRIGHT
Skaraborgs Läns Hemsöjdsförening

SÖMNAD - byxa

Alla sömmar sys med efterstygn och med brunt vaxat linsgarn samt pressas isär, om inget annat anges.

- Sy ihop bakstyckena sträcken A-B.
- Sy fast grenkilen mot framstycket C-D.
- Sy sidsömmarna E-F och G-H.
- Sy grensömmen. Obs lämna öppet för knapphål mitt fram.
- Sy ihop livgjordens delar I-J.
- Sy fast kilen mot infodringen K-L.
- Lägg livgjord och byxa räta mot räta. Sy fast livgjorden M-N. Bakstycket skall hållas in något mot livgjorden. Klipp ner sömsmånen till 0,5 cm och pressa den uppåt.
- Sy ihop knälinningens delar, och sy sedan fast dem i byxan räta mot räta O-P. Frambyxan skall rynkas lite. Klipp ner sömsmånen till 0,5 cm och pressa den uppåt.
- Vik linningen dubbel enl. markering, och sy enl. fig. 2-3 mm från kanten.



- Knälinningen lämnas nu tills fodret är på plats.
- Vik in sömsmånen på framstyckets knäsprund, livgjord, lucka samt sprundet mitt bak och träckla ner dem.

SÖMNAD - foder

Fodrets sömmar sys med oblekt vaxat lingarn, och med brunt då fodret sys fast mot byxan.

Sy ihop sidsömmar och grensöm.

Lägg nu foderbyxan med avigsidan utåt, på byxan även den med avigsidan utåt, och nästa fast fodret med några cm mellanrum i grensömmen från E-B, samt i innersömmarna E-F.

Vänd ut och in på foderbyxan och stoppa in byxans ben i foderbyxans. Fodret är härmed vänt utåt.

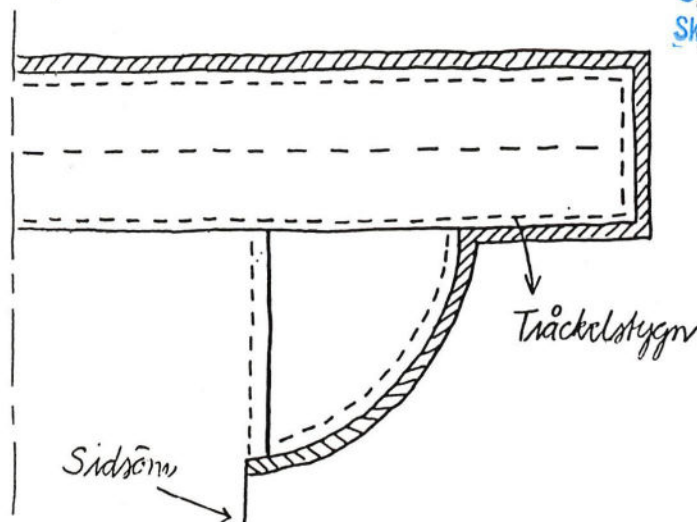
Träckla fast fodret mot byxan 4-5 cm från kanterna.

Livgjord och lucka

Infodringens foderbit träcklas fast. Sömsmånen mot öppen kant viks in och träcklas.

Bakstyckets stadkant mot infodringen läggs över och träcklas ner.

Träckla fast livgjordens foder på mitten. Vik in sömsmånerna runt om och träckla ner dem. Yttertyget skall råda 2-3 mm från öppen kant-markering. Livgjordens foder skall ligga över byxans foder



Fodrets sömsmån runt luckan viks in och träcklas. Yttertyget skall råda 2-3 mm från öppen kant-markering.

Knälinning och -sprund

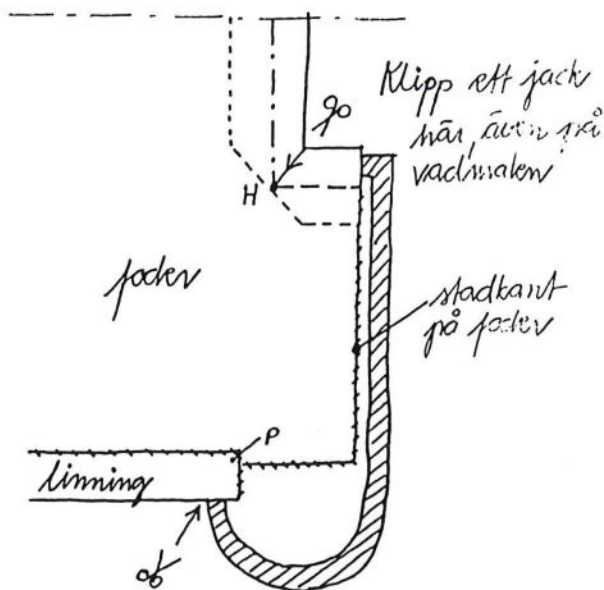
Vid H på bakstycket klipps ett jack. Obs även på ytterbyxan. Sömsmånen i sprundets överkant viks in så att yttertyget råder. Stadkanten tråcklas ner. Sömsmånen på frambyxans sprund viks och tråcklas ner.

Vid P klipps också ett jack i vadmalen så att tungan kan vikas ner.

Mot knälinningen viks sömsmånen in enbart över tungan.

Sy fast fodret runt sprundet med fällstyg.

Lägg knälinningen över fodret och sy fast med fällstyg.



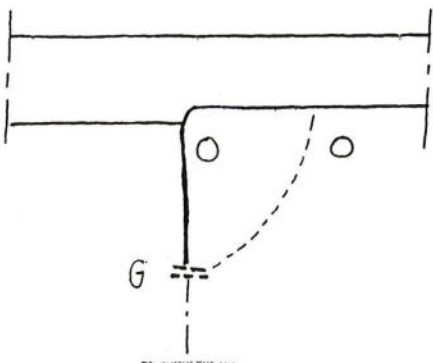
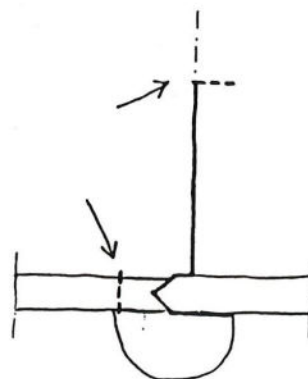
COPYRIGHT
Skaraborgs Läns Hantverksförbund

Sy fast fodret mot livgjord, infodring och lucka med fällstyg.

FÖRSTÄRKNINGAR - förstygnsrad och prickstickning, sys med brunt vaxat lingarn.

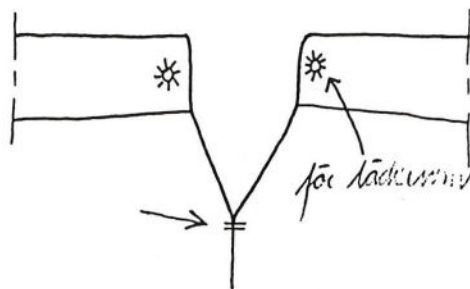
Runt livgjord och lucka sys en prickstickning 10-12 mm från ytterkant, enl. markering på mönstret.

Vid knäsprundet sys en förstygnsrad upptill genom alla tyglager enl. fig. samt en över knälinningstunga.



Vid sprunddjupet G på sid-sömmen sys två förstygnsrader genom alla tyglager.

Vid sprunddjupet mitt bak sys en förstärkning.
Hålen på livgjorden görs med en pryl, och kastas runt med stygn som är ca. 3 mm långa. Originalbyxan har ingen förstärkning runt hålen, och de är trasiga runt detta parti.



COPYRIGHT
Skaraborgs Län Hemslöjdsförening
Skaraborgs Län Hemslöjdsförening

KNAPPAR OCH KNAPPHÅL

Sy knapphålen på markerad plats med det bruna garnet. Gör hål med en pryl i vadmalen på markerad plats för knapparna, och peta undan trådarna i fodret. Knapparnas öglor sticks ned igenom hålen. På avigsidan träs en smal skinnremsa genom öglorna. Flera knappar träs där det är möjligt på en lång remsa. Sy sedan fast skinnremsan med fällstygn i fodret



Klipp bort överflödigt tyg mot öppen kant-markering.
Tag bort all träckeltråd och pressa byxan.

Skara i april 1986

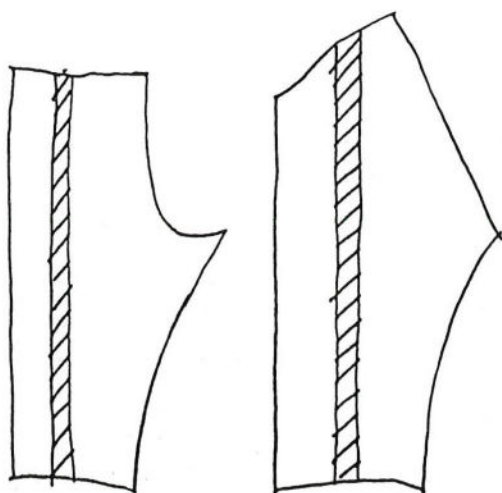
Johanna Austin

Byxor

Observera den raka grensömmen på bakstycket.

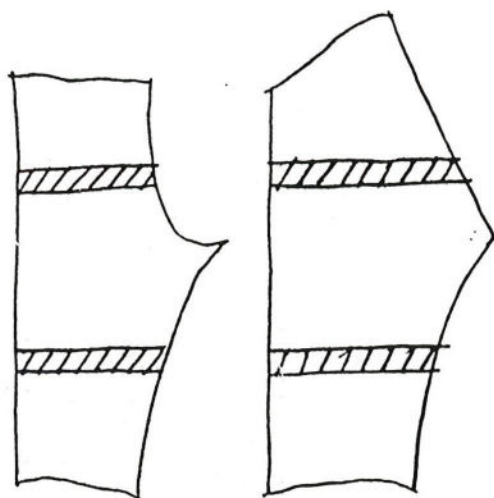
Byxan måste vara rymlig baktill så att livgjorden ej dras ned för mycket då man sätter sig.

Byxbenen skall vara snäva. Längden över knät tillräcklig för att böja sig utan att byxbenen glider upp.



Är byxorna för smala?

Klipp upp längs båda stycken samt livgjorden och sätt i en lagom bit.



Är byxorna för korta i grenen och/eller i benen?

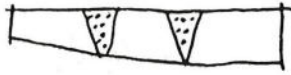
Klipp upp och förläng lagom mycket.



Är byxorna fel i grenen?

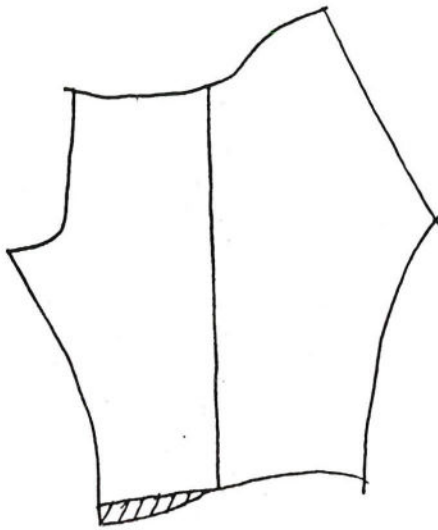
Gör om främre grensömmen.

COPYRIGHT
Skaraborgs Läns Hemslojdsförening
Skaraborgs Läns Hemslojdsförening



Är livjorden för stor i midjan?
Gör några veck i mönstret så att
livjorden blir mera svängd.

Är sidsömmen snedvriden? Klipp upp där sömmen skall vara.



Knälängden.

Knyt ett band lagom hårt runt benet
under knät. Fäst bandet i byxan bak
i knävecket. Böj benet och sätt upp
foten på en stol. Känn efter var ban-
det sitter skönt under knät. Fäst
bandet i byxan framtill.

Mät av längden på bandet för knälin-
ningen. Prova in benvidden nedtill
avpassat till knälinningens längd.
Märk ut benets nederkant från den
bakre markeringen till den främre,
med en sneddad linje, mjukt rundad
över knät.

COPYRIGHT
Skaraborgs Läns Hemsöjdsförening
Skaraborgs Läns Hemsöjdsförening