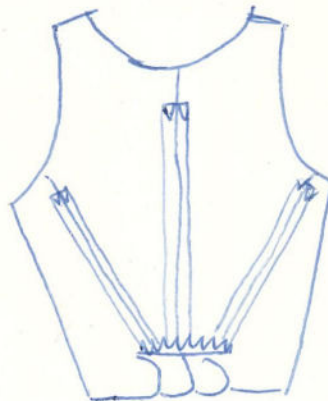
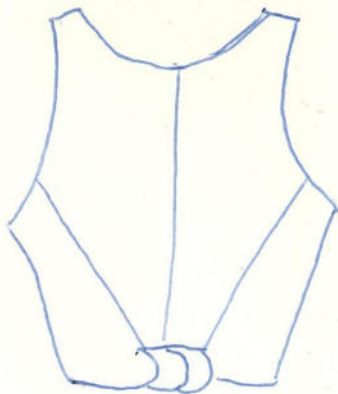
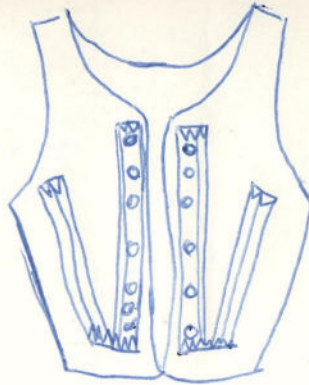
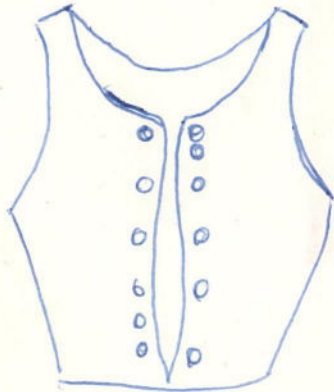
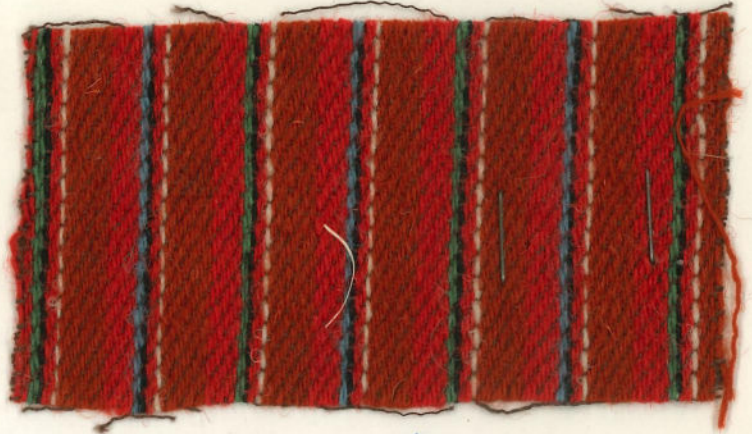


Livstycke: Material: Randigt ylletyg, kypertvävnad.

Varp: Gråblått bomullsgarn Insåg: Två nyanser rött
samt grönt, blått och oblekt.

Foder: Rutigt bomullstyg (sköltyg).

Broderier med oblekt lingarn. Snörhål sydda med ovan-
nämnda lingarn. Band för snöning.



Tröja:Material : Svart helylle i tuskaft.(Samma tyg som i mansrocken)

Foder: rött bomullstyg med inlagsav flera röda nyanser. (Mansrockens foder samma tyg.)

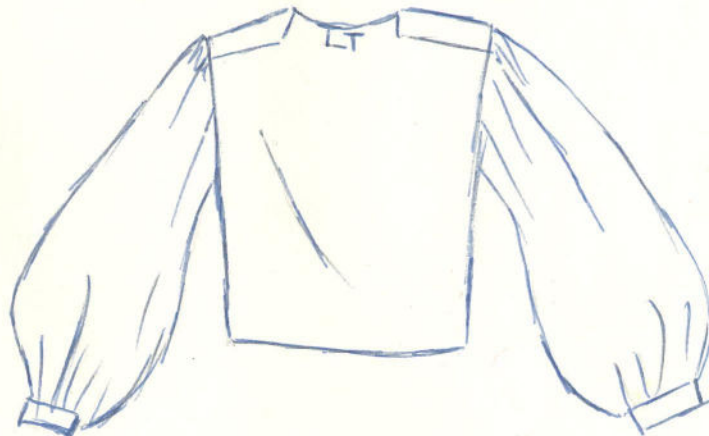
Tillskärning: Fyrkantig ringning. Ingen krage. Slät ärm. Lätt klockad över höfterna. Knäppt fram med hyskor och hakar. Kantad med svmedasammå.svarta band som kjolen.

Överdel:Material: Hällinne, blekt

Tillskärning: se skiss. Små veck vid axeln och handlinning.

Båtringning. Broderier på handlinningen i kedjestygn, kråkspark, efterstygn och stjälkstygn.

Handlinningen knäppt med två sydda knappar och knapphål.



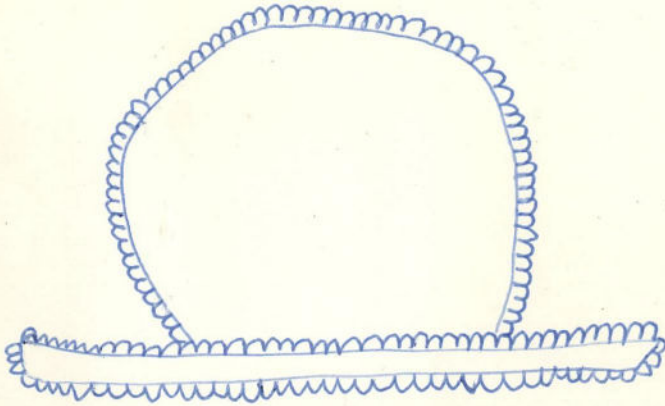
Huvudbonad: Bindmössa av gammalrosa siden med kedjesömsbroderier i silke och broderad tyll framtill.

Huvudkläde av blekt bomullstyg kantat med ganser.

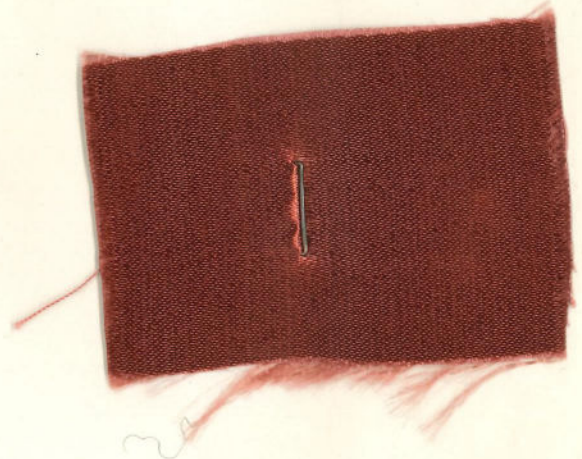
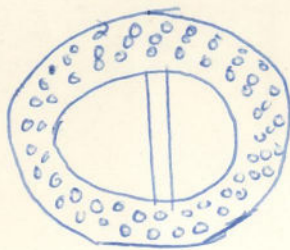
Knytes med rosett på hjässan.

Fotbeklädnad: Svarta skor med silverspänne.

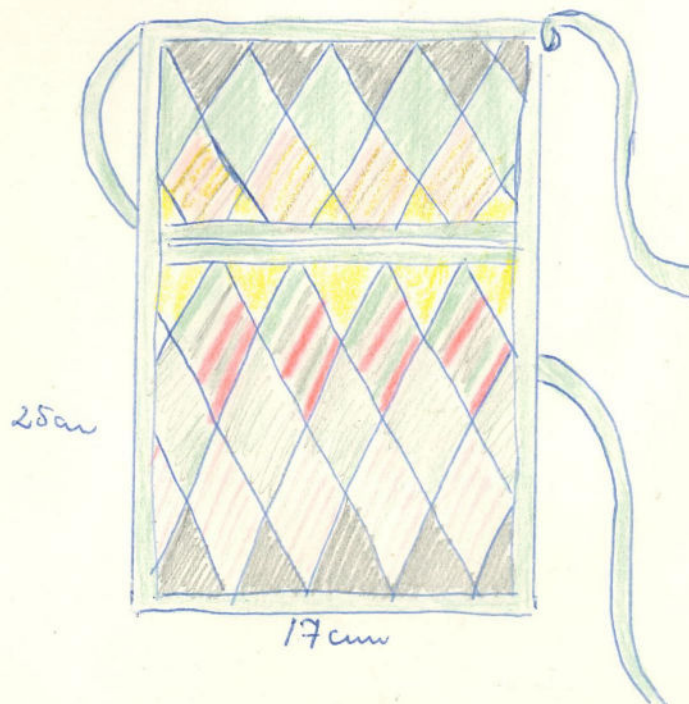
Strumpor: Vita stickade bomullsstrumpor.



Smycken: Brosch i silver.
Bred fingerring i silver.



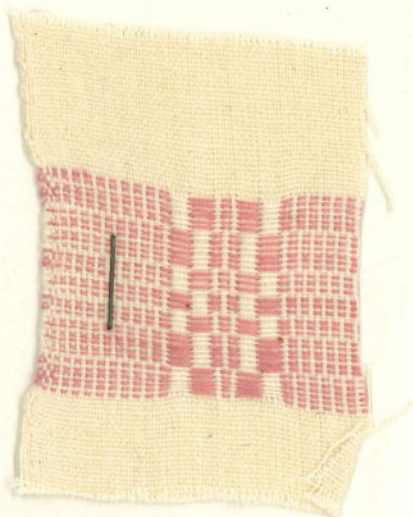
Väska: Sydd av tyg från både kvinno- och mansdräkten.



Förkläde: 1. Material, bomull. Färg oblekt med gammalrosa bårder i munkabälte på längden. Rynkat upptill.

2. Material, Bomullstyg i tuskaft.

Varp: Mörkgrå Inslag: Röd färg

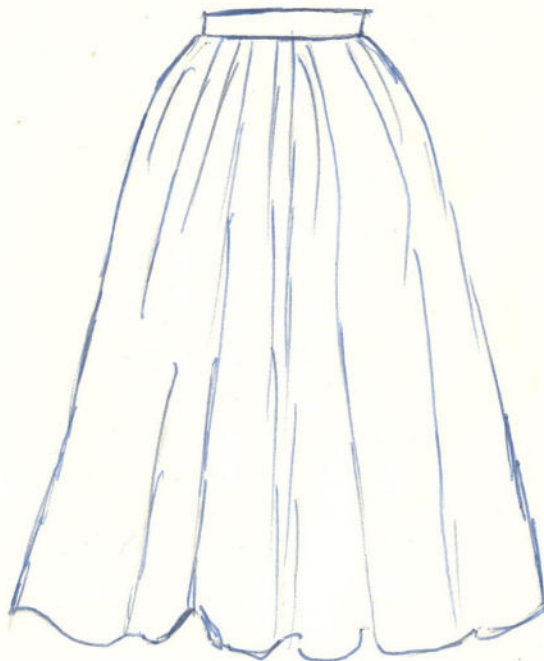
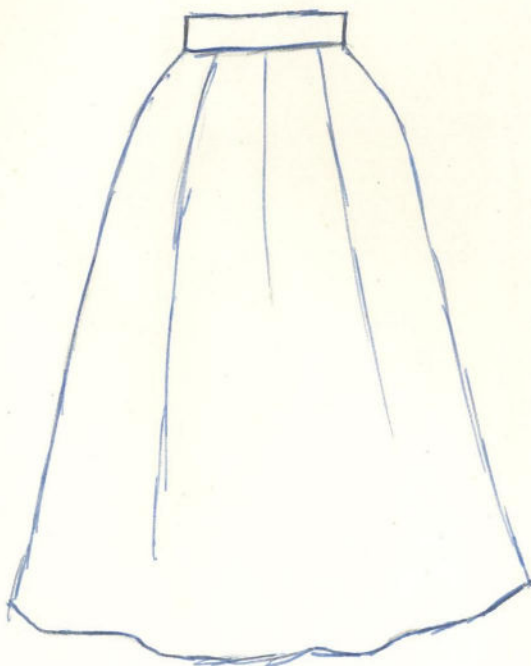


Kvinnodräkt.

Kjol. Material: Ylletyg i tuskaft.

Varp: Cheviotgarn Inslag: Grönt ullgarn

Tillskärning: Nedtill skoning ab linnegrått bomullstyg. Upptill fram slät, bak bak med piprynkor, smal linning av kjoltyget, Nedtill kantad med svart ylleband.



Halskläde: 1. Material: Finaste kvalitet blekt bomullstyg.
Broderi i tambursöm. Bården eklöv i gröna nyanser.
Mitt bak ett blommotiv med flera röda nyanser i
moulinégarn.

2. Material: Hellenne. Vävd schal i tuskaft. Halvblekt
med rutor i gammalrosa och i bården blå och gula nyanser.

