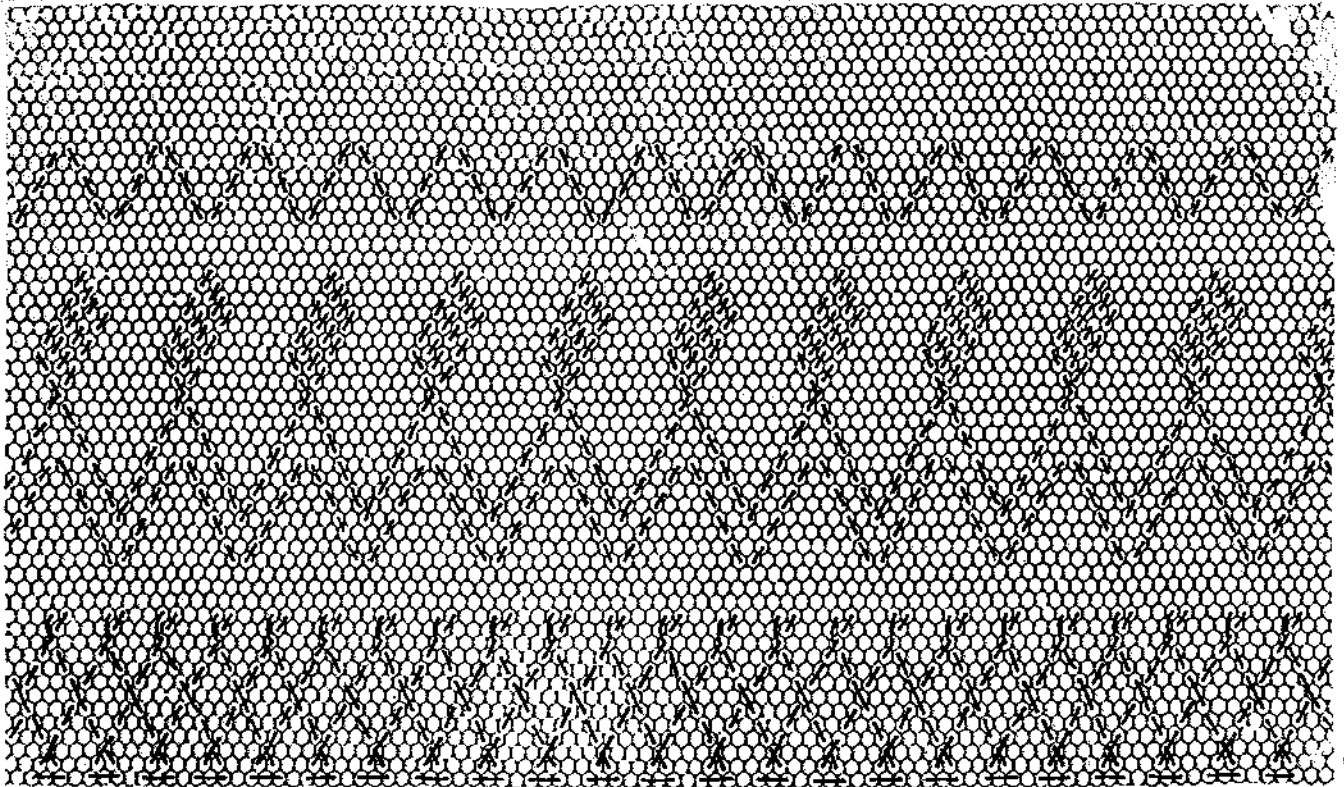


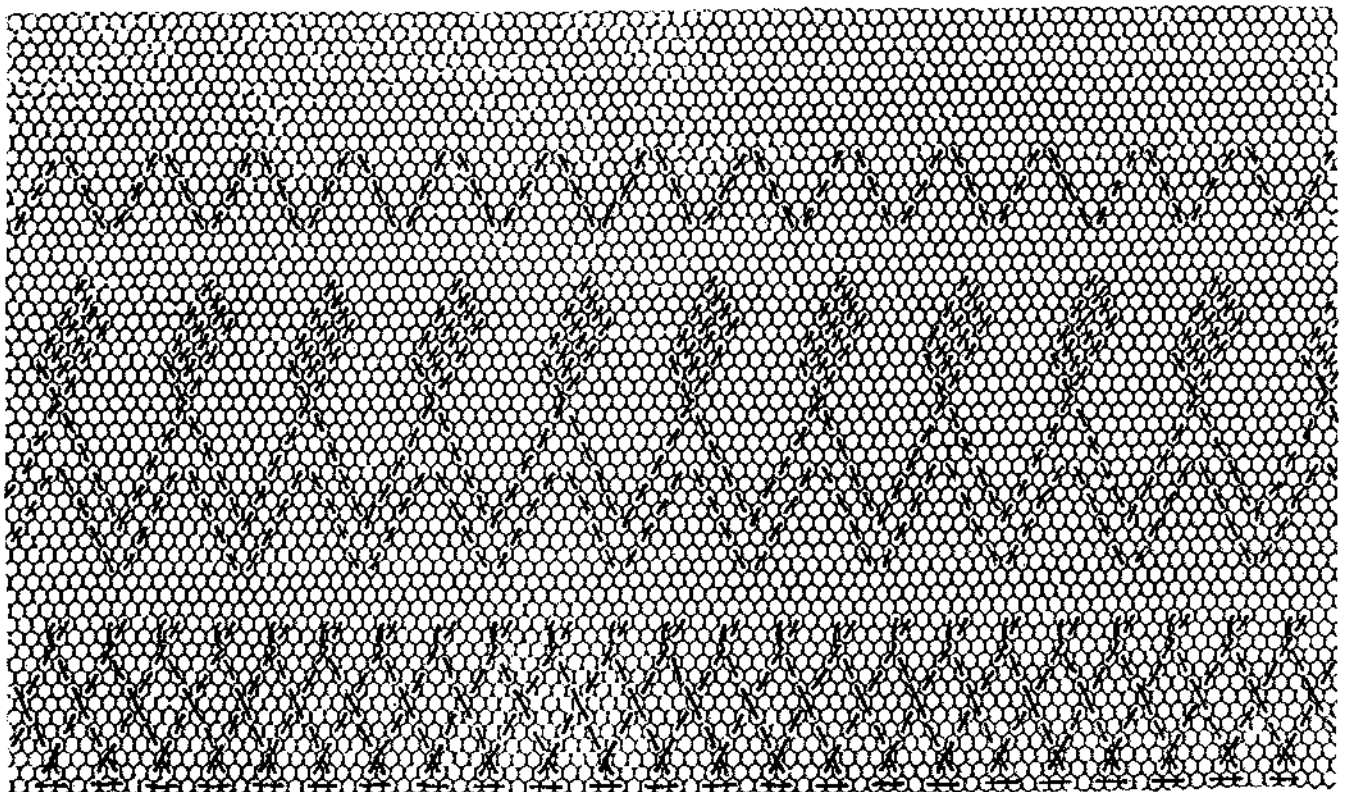
St. a.
Tyllen träs med två trådar bomg. 20 / 1 1/2.
Nederkanten fällas genom att vika 4,5 ruta och sy genom båda lagren.
Sidorna fällas smalt ca 2 mm. Den färdiga tyllen fästs på en linnebit
som har bindmössans innerkontur. Fälla linnebiten smalt och kasta fast
tyllen.



MG86

ESSUNGA

Tyllen träs med två trådar bomg. 20/2 1/1 blekt.
Nederkanten fällas genom att vika 4,5 ruta och sy genom båda lagren.
Sidorna fällas smalt ca 2 mm. Den färdiga tyllen fästs på en linnebit
som har bindmössans innerkontur. Fälla linnebiten smalt och kasta fast
tyllen.



MG-86

Työlprov till Essunga bindmössa 1 1/2 banna 20/2
Broderiet sys med ~~36 DMC 25~~ listvärd
Nederkanten fällas genom att vika 4,5 rader
och sy broderiet genom båda tyglagren.

