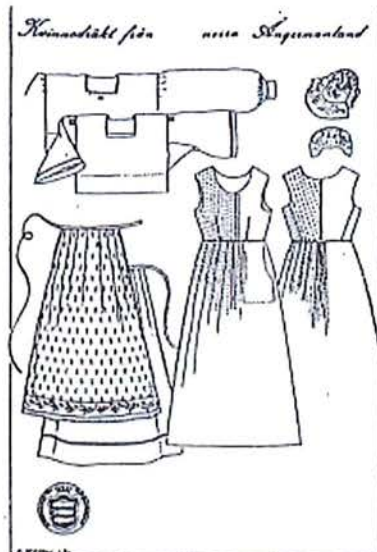




Angermanlands
Hemslöjdsförbund

SOCKEN
ANUNDSJÖ

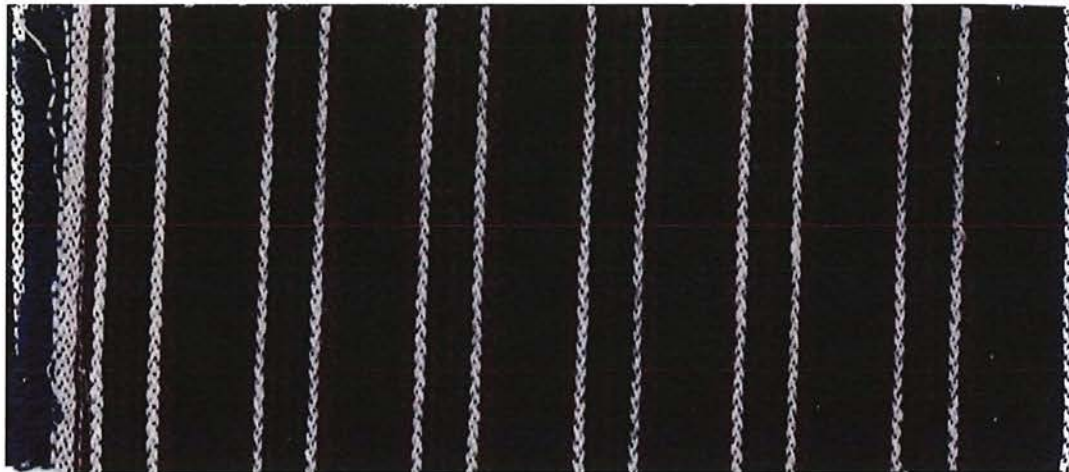
arkiv 1



DRÄKTBESKRIVNING:

- Livkjol:** Modell Norra dräkten
Material; se tygprov
- Särk/överdel:** Modell och material Norra dräkten
- Förkläde:** Modell och material Norra dräkten
- Bindmössa:** Modell och material Norra dräkten
- Halskläde:** Norra dräkten, rosa rutigt
- Väska:** Kjolväska på insidan av kjolen
- Strumpor:** Vita eller röda bomulls- eller yllestrumpor
- Skor:** Folkdräkts skor

Tygprov:



GARNÅTGÅNG: Dräktgarn: Varp bomullsgarn 30/2
Livkjol: Lila 3,5 hg, Svart 6,5 hg, Vitt 1.00 hg

Inslag: entrådigt ullgarn



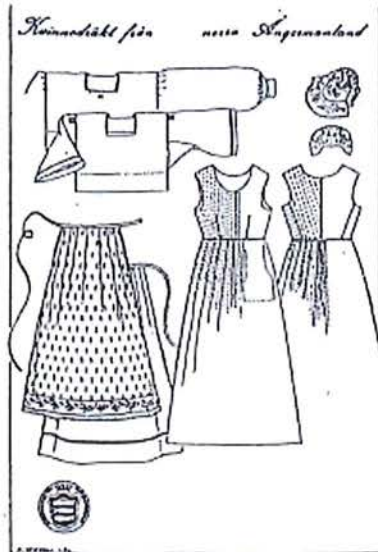
YAT3497 Förkläde
Hädanberg, Anundsjö



Överdel med hålsömsprydd
ärm, fyrkantig halsringning



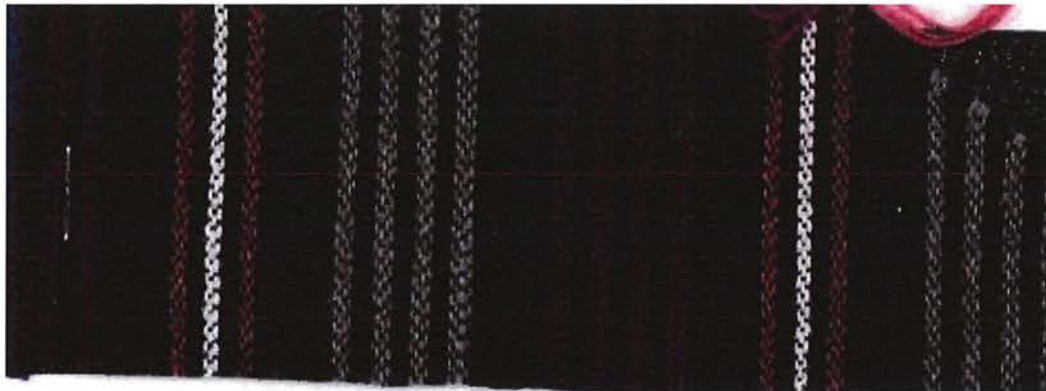
Halskläde efter förlaga



DRÄKTBESKRIVNING:

- Livkjöl: Modell Norra dräkten
Material; se tygprov
- Särk/överdel: Modell och material Norra dräkten
- Förkläde: Modell och material Norra dräkten
- Bindmössa: Modell och material Norra dräkten
- Halskläde: Norra dräkten, rosa rutigt
- Väska: Kjolväska på insidan av kjolen
- Strumpor: Vita eller röda bomulls- eller yllestrumpor
- Skor: Folkdräkts skor

Tygprov:



GARNÅTGÅNG: Dräktgarn: **Varp** bomullsgarn 30/2, mörkblå **Inslag:** entrådigt ullgarn
Livkjöl: Lila 1,5 hg, Svart 6,5 hg, Grönt 1,50 hg. Rött 1,00, Vitt 0,50 hg



YAT3497 Förkläde
Hädanberg, Anundsjö



Överdel med hålsömsprydd
ärm, fyrkantig halsringning

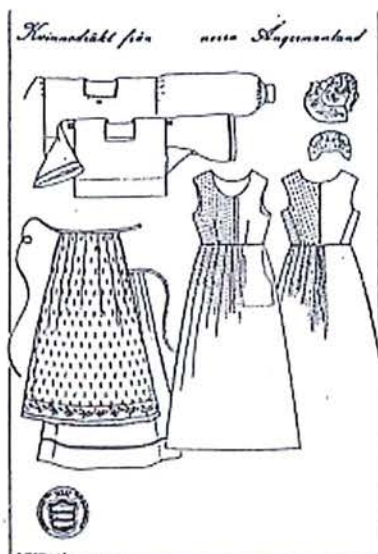


Halskläde efter förlaga



Angermanlands
Hemslöjdsförbund

SOCKEN
Anundsjö
By
Hädanberg

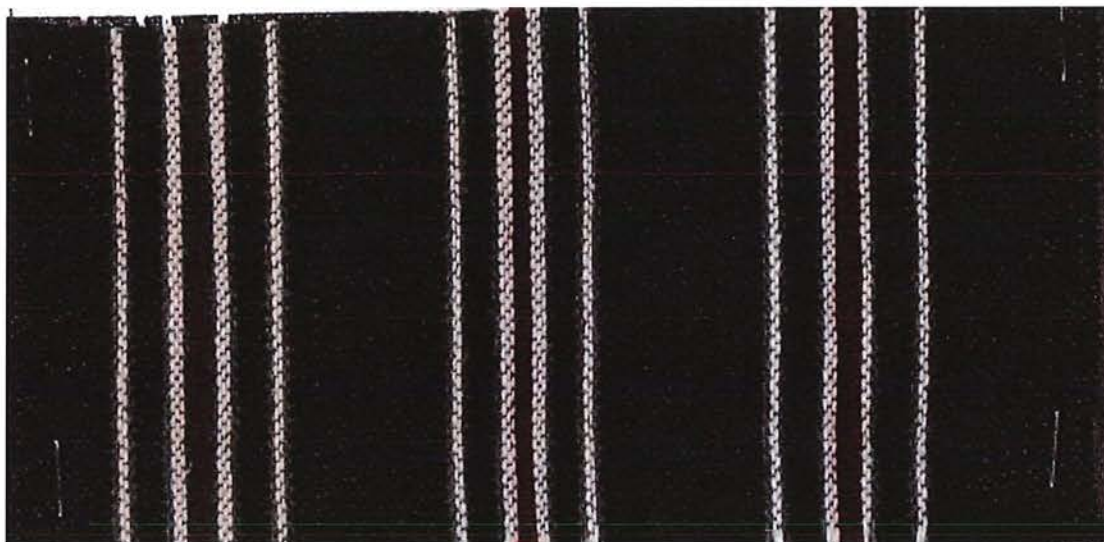


DRÄKTBESKRIVNING:

- Livkjol:** Modell Norra dräkten
Material; se tygprov
- Särk/överdel:** Modell och material Norra dräkten
- Förkläde:** Modell och material Norra dräkten
- Bindmössa:** Modell och material Norra dräkten
- Halskläde:** Norra dräkten, rosa rutigt
- Väska:** Kjolväska på insidan av kjolen
- Strumpor:** Röda eller vita bomulls- eller yllestrumpor
- Skor:** Folkdräkts skor

Denna livkjol har stått som förebild för Norra Dräkten, återupptogs 1922

Tygprov:



YAT3497 Förkläde
Hädanberg, Anundsjö



Överdel med hålsömsprydd
ärm, fyrkantig halsringning

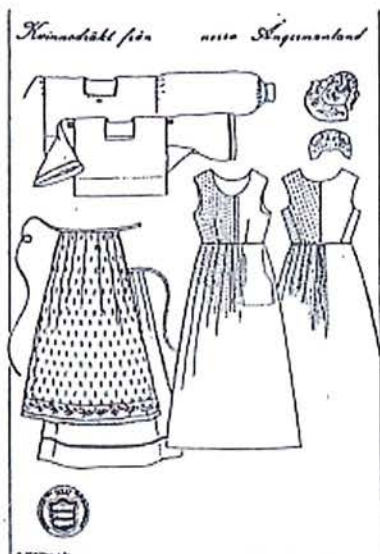


Halskläde efter förlaga



Angermanlands
Hemslöjdsförbund

SOCKEN
ANUNDSJÖ
By
Myckelgensjö

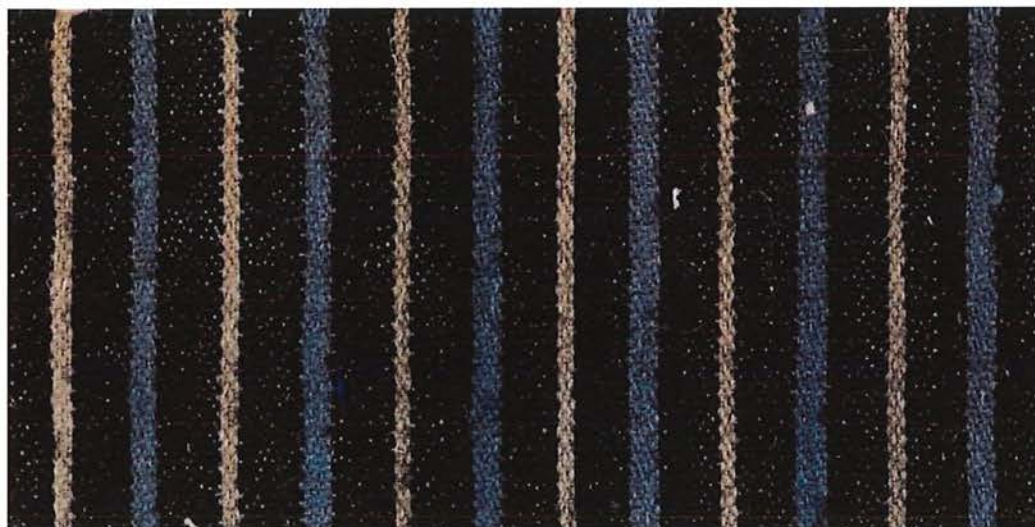


DRÄKTBESKRIVNING:

- Livkjol:** Modell Norra dräkten
Material; se tygprov
- Särk/överdel:** Modell och material Norra dräkten
- Förkläde:** Modell och material Norra dräkten.
Vid fest bäres ej förkläde
- Bindmössa:** Modell och material Norra dräkten
- Halskläde:** Norra dräkten, rosa rutiga eller svarta
sidenschalar: för flickor: med spetskant
(fischer), för gifta och äldre: med frans
- Väska:** Kjolväska på insidan av kjolen
- Strumpor:** Röda bomulls- eller yllestrumpor
- Skor:** Folkdräkts skor

Livkjolstyg ursprungligen från 1850-talet, randning efter Sigrid Olsson, född Zachrisdotter, i Kubbe

Tygprov:



YAT3497 Förkläde
Hädanberg, Anundsjö



Överdel med hålsömsprydd
ärm, fyrkantig halsringning



Halskläde efter förlaga



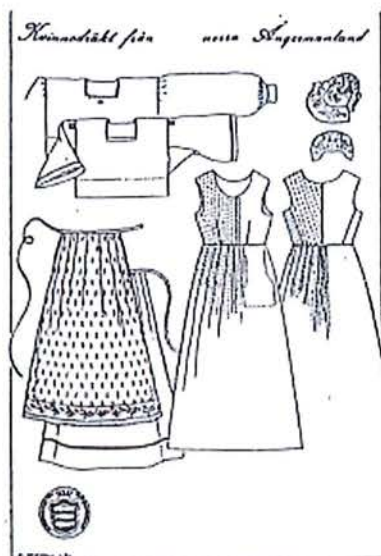
Angermanlands
Hemslöjdsförbund

SOCKEN

ANUNDSJÖ

By

Sörflärke - arkiv 28



DRÄKTBESKRIVNING:

- Livkjol: Modell Norra dräkten
Material; se tygprov
- Särk/överdel: Modell och material Norra dräkten
- Förkläde: Modell och material Norra dräkten
- Bindmössa: Modell och material Norra dräkten
- Halskläde: Norra dräkten, rosa rutigt
- Väska: Kjolväska på insidan av kjolen
- Strumpor: Vita eller röda bomulls- eller yllestrumpor
- Skor: Folkdräkts skor

Tygprov:



GARNÅTGÅNG: Dräktgarn: **Varp** bomullsgarn 30/2

Inslag: entrådigt ullgarn

Livkjol: Grönt 2,25 hg, Svart 6,00 hg, Rött 2,00, Vitt 1.00 hg



YAT3497 Förkläde
Hädanberg, Anundsjö



Överdel med hålsömsprydd
ärm, fyrkantig halsringning



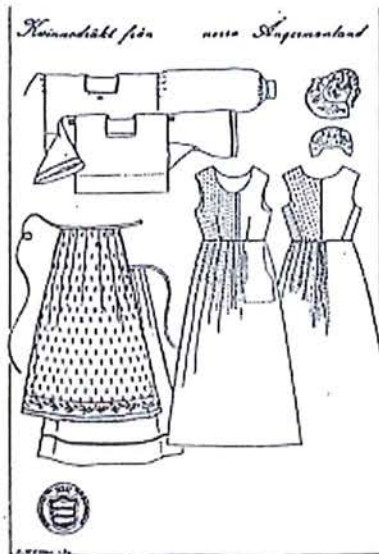
Halskläde efter förlaga



Angermanlands
Hemslojdsförbund

SOCKEN
ANUNDSJÖ

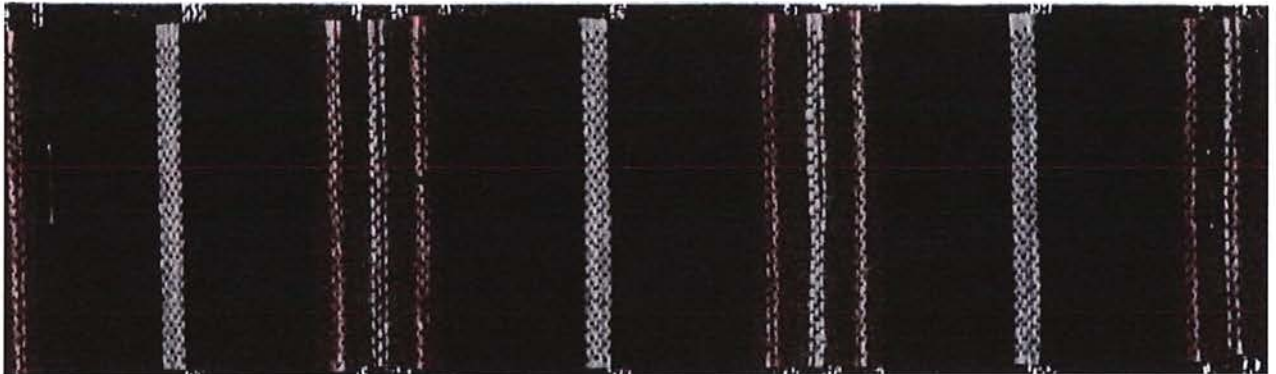
By
Sörflärke - arkiv 461



DRÄKTBESKRIVNING:

- Livkjol:** Modell Norra dräkten
Material; se tygprov
- Särk/överdel:** Modell och material Norra dräkten
- Förkläde:** Modell och material Norra dräkten
- Bindmössa:** Modell och material Norra dräkten
- Halskläde:** Norra dräkten, rosa rutigt
- Väska:** Kjolväska på insidan av kjolen
- Strumpor:** Vita eller röda bomulls- eller yllestrumpor
- Skor:** Folkdräkts skor

Tygprov:



GARNÅTGÅNG: Dräktgarn: **Varp** bomullsgarn 30/2

Inslag: entrådigt ullgarn

Livkjol: Svart 6,00 hg, Ljusgrönt 0,5 hg, Vitt 1,00 hg, Ljusrött 0,50 hg, Mörkrött 2,00 hg, Mörkgrönt 1,00 hg



YAT3497 Förkläde
Hädanberg, Anundsjö



Överdel med hålsömsprydd
ärm, fyrkantig halsringning



Halskläde efter förlaga



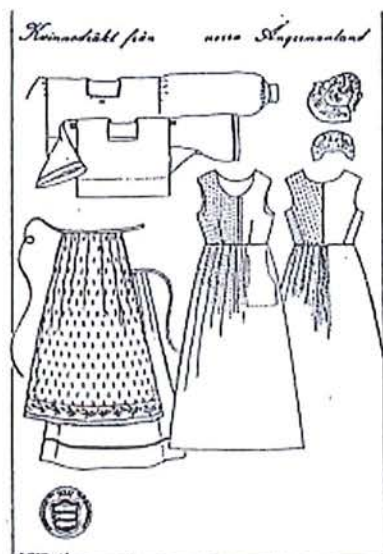
Angermanlands
Hemslojdsförbund

SOCKEN

ANUNDSJÖ

By

Sörflärke - arkiv 464



DRÄKTBESKRIVNING:

- Livkjol: Modell Norra dräkten
Material; se tygprov
- Särk/överdel: Modell och material Norra dräkten
- Förkläde: Modell och material Norra dräkten
- Bindmössa: Modell och material Norra dräkten
- Halskläde: Norra dräkten, rosa rutigt
- Väska: Kjolväska på insidan av kjolen
- Strumpor: Vita eller röda bomulls- eller yllestrumpor
- Skor: Folkdräkts skor

Tygprov:



GARNÅTGÅNG: Dräktgarn: **Varp** bomullsgarn 30/2 **Inslag:** entrådigt ullgarn
Livkjol: Svart 5,50 hg, Lila 2,5 hg, Vitt 0,50 hg, Grönt 0,5 hg, Rött 1,50 hg, Rosa 0,5 hg



YAT3497 Förkläde
Hädanberg, Anundsjö



Överdel med hålsömsprydd
ärm, fyrkantig halsringning



Halskläde efter förlaga



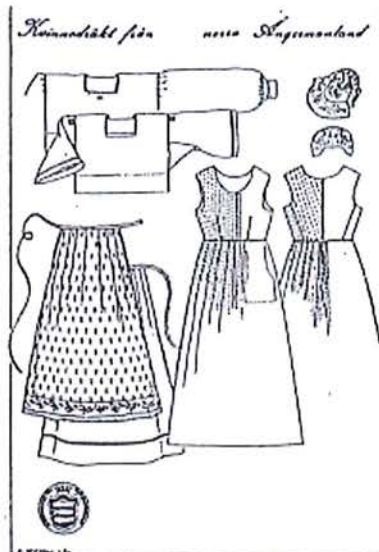
Angermanlands
Hemslojdsförbund

SOCKEN

ARNÄS

By

Bygdom - Arkiv 15

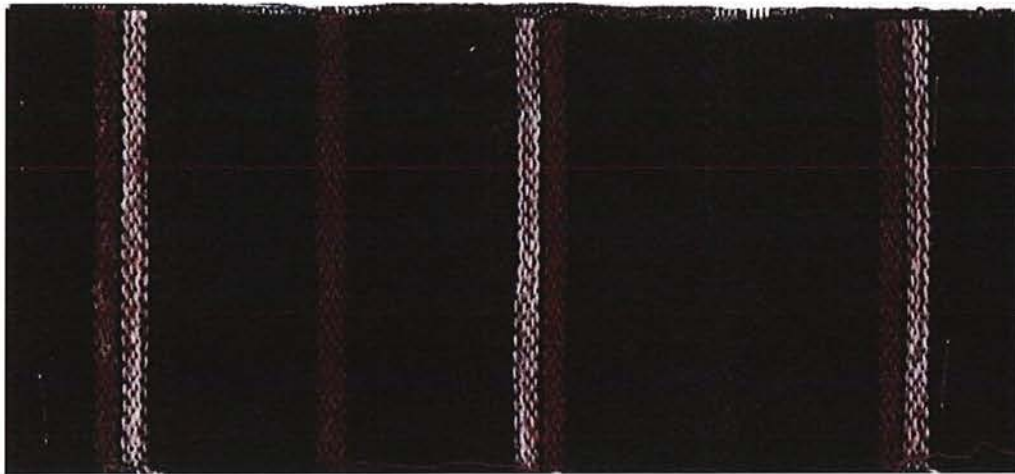


DRÄKTBESKRIVNING:

Livkjol:	Modell Norra dräkten Material; se tygprov
Särk/överdel:	Modell och material Norra dräkten
Förkläde:	Modell och material Norra dräkten
Bindmössa:	Modell och material Norra dräkten
Halskläde:	Norra dräkten, rosa rutigt
Väska:	Kjolväska på insidan av kjolen
Strumpor:	Vita bomulls eller yllestrumpor
Skor:	Folkdräkts skor

Se även "Folkdräkter i Arnäs socken" beskrivet av Eivor Persson. Kontakta Arnäs Hembygdsförening

Tygprov:



GARNÅTGÅNG: Dräktgarn: Varp bomullsgarn 30/2 Inslag: entrådigt ullgarn
Livkjol: Brunt 7,0 hg, Rött 2,00 hg, Grönt 1,50 hg, Vitt 0,50 hg



YAT3497 Förkläde
Hädanberg, Anundsjö



Överdel med hålsömsprydd
ärm, fyrkantig halsringning



Halskläde efter förlaga



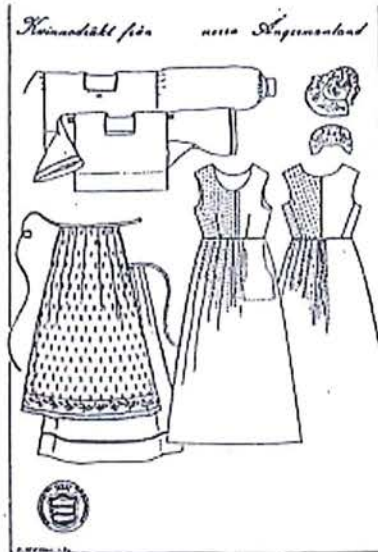
Angermanlands
Hemslojdsförbund

SOCKEN

ARNÄS

By

Kvaved-Angsta - Arkiv 453



DRÄKTBESKRIVNING:

Livkjol:	Modell Norra dräkten Material; se tygprov
Särk/överdel:	Modell och material Norra dräkten
Förkläde:	Modell och material Norra dräkten
Bindmössa:	Modell och material Norra dräkten
Halskläde:	Norra dräkten, rosa rutigt
Väska:	Kjolväska på insidan av kjolen
Strumpor:	Vita bomulls eller yllestrumpor
Skor:	Folkdräkts skor

Se även "Folkdräkter i Arnäs socken" beskrivet av Eivor Persson. Kontakta Arnäs Hembygdsförening

Tygprov:



GARNÅTGÅNG: Dräktgarn: **Varp** bomullsgarn 30/2 **Inslag:** entrådigt ullgarn

Livkjol: Brunt 4,75 hg, Rost 1,75 hg, Grön 2,00 hg, Beige 0,50 hg, Gul 2,00 hg



YAT3497 Förkläde
Hädanberg, Anundsjö



Överdel med hålsömsprydd
ärm, fyrkantig halsringning



Halskläde efter förlaga



Angermanlands
Hemslojdsförbund

SOCKEN
BJÄRTRÅ



DRÄKTBESKRIVNING:

- Kjol:** Modell Södra dräkten
Material; se tygprov
- Livstrycke:** Modell Södra dräkten. Material hemvävt tyg; grönt med röda passpoaler
- Särk/överdel:** Modell och material Södra dräkten
- Förkläde:** Modell och material Södra dräkten
- Bindmössa:** Modell och material Södra dräkten
- Halskläde:** Södra dräkten, rosa rutigt
- Väska:** Modell och material Södra dräkten
- Strumpor:** Vita eller röda bomulls eller yllestrumpor
- Skor:** Folkdräkts skor

Dokumenterad – återupptagen 1922

Tygprov:



GARNÅTGÅNG: Dräktgarn: Varp bomullsgarn 30/2

Inslag: entrådigt ullgarn

Kjol: Rött 1,00 hg, Mörkblått, 1,25 hg, Vitt 1,00 hg, Ljusblått 0,50 hg, Rost 1,5 hg, Rosa 0,50 hg, Gult 0,50 hg, Grönt 2,5 hg Livstrycke: Grönt 3,00 hg



Vitt linne, tuskaft,
med hälsömsbroderi



YAT5469 Vit linneväv
med hälsömsbroderi



Livstrycke, grönt ylle,
tuskaft, lätt ruggat



Halskläde efter förlaga



Kjolväska



Angermanlands
Hemslojdsförbund

SOCKEN
BJÖRNA



DRÄKTBESKRIVNING:

Livkjol:	Modell Norra dräkten Material; se tygprov
Särk/överdel:	Modell och material Norra dräkten
Förkläde:	Modell och material Norra dräkten
Bindmössa:	Modell och material Norra dräkten
Halskläde:	Norra dräkten, rosa rutigt
Väska:	Kjolväska på insidan av kjolen
Strumpor:	Vita bomulls eller yllestrumpor
Skor:	Folkdräkts skor

Rekonstruerad 1922

Tygprov:



GARNÅTGÅNG: Dräktgarn: Varp bomullsgarn 30/2 Inslag: entrådigt ullgarn
Livkjol: Grönt 1,25 hg, Brunt 7,5 hg, Rött 1,50 hg, Vitt 0,75 hg, Ljusblått 0,50 hg



YAT3497 Förkläde
Hädanberg, Anundsjö



Överdel med hålsömsprydd
ärm, fyrkantig halsringning



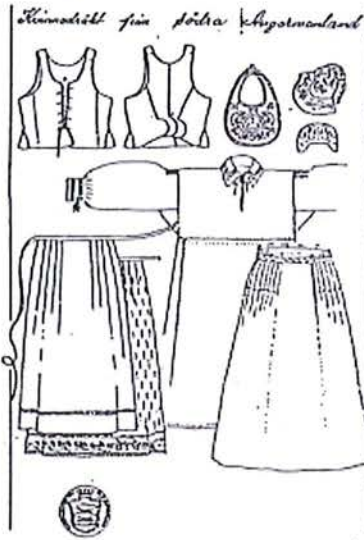
Halskläde efter förlaga



Angermanlands
Hemslöjdsförbund

SOCKEN

EDSELE



DRÄKTBESKRIVNING:

- Kjol: Modell Södra dräkten
Material; se tygprov
- Livstrycke: Modell Södra dräkten.
Material; grönt med röda passpoaler
- Särk/överdel: Modell och material Södra dräkten
- Förkläde: Modell och material Södra dräkten
- Bindmössa: Modell och material Södra dräkten
- Halskläde: Södra dräkten, rosa rutigt
- Väska: Modell och material Södra dräkten
- Strumpor: Vita eller röda bomulls eller yllestrumpor
- Skor: Folkdräkts skor

Rekonstruerad 1922

Tygprov:



GARNÅTGÅNG: Dräktgarn: Varp bomullsgarn 30/2

Inslag: entrådigt ullgarn

Livkjol: Brunt 3,00 hg, Vitt 0,75 hg, Rosa 1,5 hg, Blått 1,5 hg, Grönt 2,00 hg Livstrycke: Grönt 3,00 hg



Vitt linne, tuskaft,
med hälsömsbroderi



YAT5469 Vit linneväv
med hälsömsbroderi



Livstrycke, grönt ylle,
tuskaft, lätt ruggat



Halskläde efter förlaga



Kjolväska



Angermanlands
Hemslojdsförbund

SOCKEN
FJÄLLSJÖ

DRÄKTBESKRIVNING:



Kjol:	Modell Södra dräkten Material; se tygprov
Livstrycke:	Modell Södra dräkten. Material; rostfärgat utan passpoaler med blåa stickningar
Särk/överdel	Modell och material Södra dräkten
Förkläde:	Modell och material Södra dräkten
Bindmössa:	Modell och material Södra dräkten
Halskläde:	Södra dräkten, rosa rutigt
Väska:	Modell och material Södra dräkten
Strumpor:	Vita eller röda bomulls eller yllestrumpor
Skor:	Folkdräkts skor

Rekonstruerad 1922

Tygprov:



GARNÅTGÅNG: Dräktgarn: **Varp** bomullsgarn 30/2

Inslag: entrådigt ullgarn

Kjol: Rödbrun 3,00 hg, Blått 1,00 hg, Grönt 0,75 hg, Gult 0,50 hg, Vitt 0,50 hg, Rosa 0,75 hg, Rött 1,00 hg Blågrått 0,50 hg

Livstrycke: Rostbrun 3,00 hg



Vitt linne, tuskaft,
med hålsömsbroderi



YAT5469 Vit linneväv
med hålsömsbroderi



Halskläde efter förlaga



Kjolväska



DRÄKTBESKRIVNING:



- Livkjol:** Modell yngre livkjol från Flärke
Material; se tygprov
- Särk/överdel:** Modell från 1845 – brudsärk från Flyggsjö.
Överdel i fint linne med korta öppna armar, broderad med röd kråkspark runt halslinning och ärmkanter. Nederdel i kraftigt linstry
- Förkläde:** Modell från Svedje, i vitt tuskaft med blå och vita ränder i munkabälte på nedre halvan
- Bindmössa:** Modell Norra dräkten, i svart siden med spetsstycke
- Halskläde:** Köpesjal av siden – rutig, färgad eller blommönstrad
- Väska:** Ej omnämnd. Kjolväska på insidan av kjolen
- Strumpor:** Vita eller svarta bomulls- eller yllestrumpor
- Skor:** Folkdräkts skor – svarta eller bruna

Läs mera i "Kläder i Gideå socken", Eleonor Gidlund (utkom 1981) och Gideå Hembygdsförenings hemsida

Dräkten nyskapad 1981, efter textil- och dräktinventering i Gideå socken 1978 - 1981

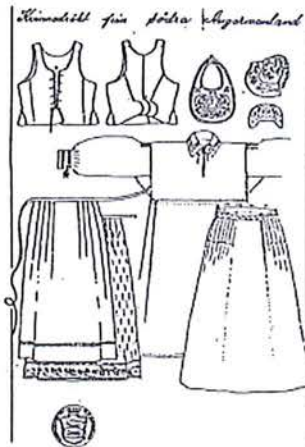
Tygprov:





Angermanlands
Hemslojdsförbund

SOCKEN
GRANINGE



DRÄKTBESKRIVNING:

Kjol:	Modell Södra dräkten Material; se tygprov
Livstrycke:	Modell Södra dräkten. Material; se tygprov
Särk/överdel	Modell och material Södra dräkten
Förkläde:	Modell och material Södra dräkten
Bindmössa:	Modell och material Södra dräkten
Halskläde:	Södra dräkten, blå rutigt
Väska:	Nykomponerad väska
Strumpor:	Vita eller röda bomulls eller yllestrumpor
Skor:	Folkdräkts skor

Komponerad 1984

Tygprov kjol:



Tygprov livstrycke:



GARNÅTGÅNG: Dräktgarn: **Varp** bomullsgarn 30/2 **Inslag:** entrådigt ullgarn

Kjol: Mellanblå 1,50 hg, Mörkblå 1,50 hg, Ljusblå 1,25 hg, Ljusbeige 0,75 hg, Mörkbeige 0,75 hg, Röd 1,25 hg Ljusrosa 1,00 hg, Mörkrosa 0,50 hg

Livstrycke: Röd 3,00 hg



Vitt linne, tuskaft,
med hålsömsbroderi

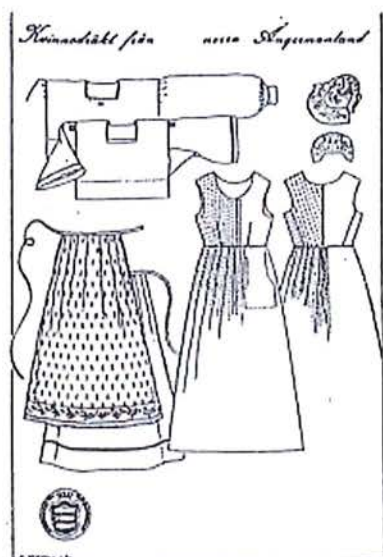
YAT5469 Vit linneväv
med hålsömsbroderi

Dräktgruppen 2023 ÅHF – info@angermanland.hemslojden.org



Angermanlands
Hemslöjdsförbund

SOCKEN
GRUNDSUNDA



DRÄKTBESKRIVNING:

Livkjol:	Modell Norra dräkten Material; se tygprov
Särk/överdel:	Modell och material Norra dräkten
Förkläde:	Modell och material Norra dräkten
Bindmössa:	Modell och material Norra dräkten
Halskläde:	Norra dräkten, rosa rutigt
Väska:	Kjolväska på insidan av kjolen
Strumpor:	Vita bomulls eller yllestrumpor
Skor:	Folkdräkts skor

Rekonstruerad 1922

Tygprov:



GARNÅTGÅNG: Dräktgarn: **Varp** bomullsgarn 30/2
Livkjol: Lila 1,5 hg, Orange 1,50 hg, Grått 8,00 hg

Inslag: entrådigt ullgarn



YAT3497 Förkläde
Hädanberg, Anundsjö



Överdel med hålsömsprydd
ärm, fyrkantig halsringning

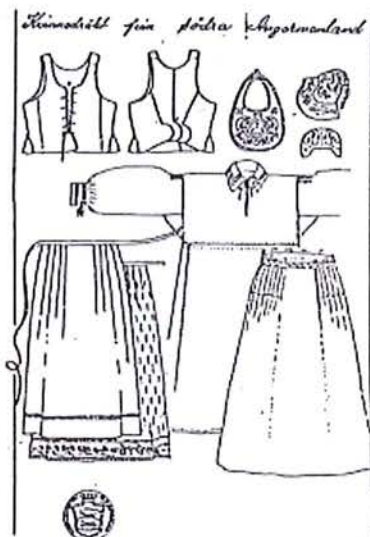


Halskläde efter förlaga



Angermanlands
Hemslöjdsförbund

SOCKEN
GUDMUNDRÅ



DRÄKTBESKRIVNING:

Kjol:	Modell Södra dräkten Material; se tygprov
Livstrycke:	Modell Södra dräkten. Material; grönt med röda passpoaler
Särk/överdel	Modell och material Södra dräkten
Förkläde:	Modell och material Södra dräkten
Bindmössa:	Modell och material Södra dräkten
Halskläde:	Södra dräkten, rosa rutigt
Väska:	Modell och material Södra dräkten
Strumpor:	Vita eller röda bomulls eller yllestrumpor
Skor:	Folkdräkts skor

Rekonstruerad 1922

Tygprov:



GARNÅTGÅNG: Dräktgarn: **Varp** bomullsgarn 30/2

Inslag: entrådigt ullgarn

Kjol: Grönt 1,00 hg, Ljusrosa 0,50 hg, Rött 1,00 hg, Rosa 0,50 hg, Brunt 5,00 hg Livstrycke: Grönt 3,00 hg



Vitt linne, tuskaft,
med hälsömsbroderi



YAT5469 Vit linneväv
med hälsömsbroderi



Livstrycke, grönt ylle,
tuskaft, lätt ruggat



Halskläde efter förlaga

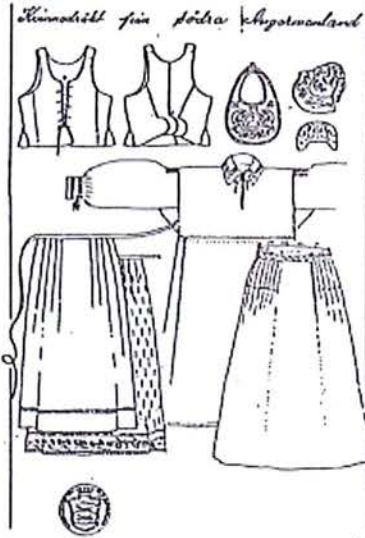


Kjolväska



Angermanlands
Hemslojdsförbund

SOCKEN
HELGUM



DRÄKTBESKRIVNING:

- Kjol: Modell Södra dräkten
Material; se tygprov
- Livstrycke: Modell Södra dräkten.
Material; blått med röda dekorstickningar (635,16/2) och röda knapphål
- Särk/överdel: Modell och material Södra dräkten
- Förkläde: Modell och material Södra dräkten
- Bindmössa: Blå mössa med sidenrosett. Modell och material Södra dräkten
- Halskläde: Södra dräkten, rosa rutigt
- Väska: Nykomponerad väska, se bild
- Strumpor: Blå bomulls eller yllestrumpor
- Skor: Folkdräkts skor

Komponerad 1984

Tygprov:

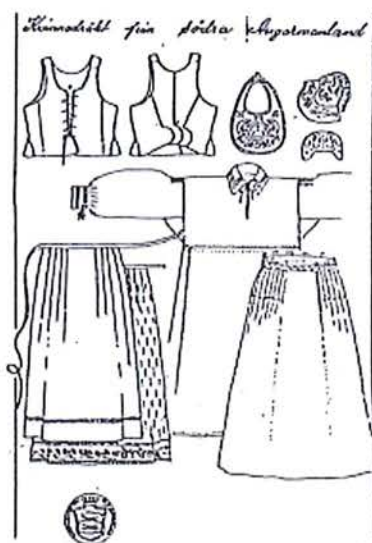


Bild från Blocket



Angermanlands
Hemslöjdsförbund

SOCKEN
JUNSELE



DRÄKTBESKRIVNING:

- Kjol:** Modell Södra dräkten
Material; se tygprov
- Livstrycke:** Modell Södra dräkten.
Material; grönt med röda passpoaler
- Särk/överdel** Modell och material Södra dräkten
- Förkläde:** Modell och material Södra dräkten
- Bindmössa:** Modell och material Södra dräkten
- Halskläde:** Södra dräkten, rosa rutigt
- Väska:** Modell och material Södra dräkten
- Strumpor:** Vita eller röda bomulls eller yllestrumpor
- Skor:** Folkdräkts skor

Rekonstruerad 1922

Tygprov:



GARNÅTGÅNG: Dräktgarn: Varp bomullsgarn 30/2 Inslag: entrådigt ullgarn

Kjol: Grönt 2,25 hg, Flammgarn 0,75 hg, Gult 0,25 hg Ljusrött 1,25 hg Rosa 0,75 hg Vitt 2,00 hg, Mörkrött 0,75 hg Livstrycke: Grönt 3,00 hg



Vitt linne, tuskaft,
med hälsömsbroderi



YAT5469 Vit linneväv
med hälsömsbroderi



Livstrycke, grönt ylle,
tuskaft, lätt ruggat



Halskläde efter förlaga

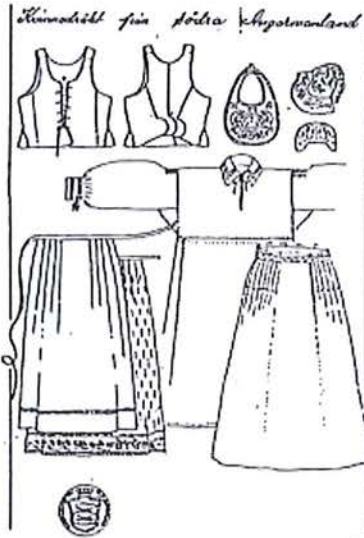


Kjolväska



Angermanlands
Hemslöjdsförbund

SOCKEN
LÅNGSELE



DRÄKTBESKRIVNING:

Kjol:	Modell Södra dräkten Material; se tygprov
Livstrycke:	Modell Södra dräkten. Material; grönt med röda passpoaler
Särk/överdel	Modell och material Södra dräkten
Förkläde:	Modell och material Södra dräkten
Bindmössa:	Modell och material Södra dräkten
Halskläde:	Södra dräkten, rosa rutigt
Väska:	Modell och material Södra dräkten
Strumpor:	Vita eller röda bomulls eller yllestrumpor
Skor:	Folkdräkts skor

Dokumenterad, återupptagen 1922

Tygprov:



Del av kjol



GARNÅTGÅNG: Dräktgarn: **Varp** bomullsgarn 30/2

Inslag: entrådigt ullgarn

Kjol: i färgerna Grönt, Rött, Brunt, Rosa, Blått, Gråvitt, Flamgarn Livstrycke: Grönt 3,00 hg



Vitt linne, tuskaft,
med hålsömsbroderi



YAT5469 Vit linneväv
med hålsömsbroderi



Livstrycke, grönt ylle,
tuskaft, lätt ruggat



Halskläde efter förlaga



Kjolväska



Angermanlands
Hemslojdsförbund

SOCKEN
MULTRÅ



DRÄKTBESKRIVNING:

- Kjol: Modell Södra dräkten
Material; se tygprov
- Livstrycke: Modell Säbrå dräkten.
Material; rostfärgat utan passpoaler
med blåa stickningar
- Särk/överdel: Modell och material Södra dräkten
- Förkläde: Modell och material Södra dräkten
- Bindmössa: Modell och material Södra dräkten
- Halskläde: Södra dräkten, blå rutigt
- Väska: Modell och material Södra dräkten
- Strumpor: Vita eller röda bomulls eller yllestrumpor
- Skor: Folkdräkts skor

Komponerad 1987

Tygprov:



Vitt linne, tuskaft,
med hålsömsbroderi



YAT5469 Vit linneväv
med hålsömsbroderi

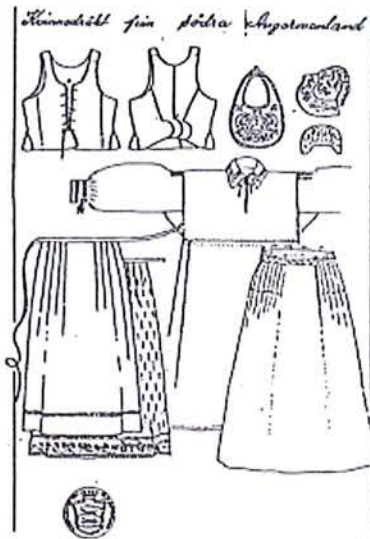


Kjolväska



Angermanlands
Hemslojdsförbund

SOCKEN
NORA



DRÄKTBESKRIVNING:

Kjol:	Modell Södra dräkten Material; se tygprov
Livstrycke:	Modell Södra dräkten. Material; grönt med röda passpoaler
Särk/överdel	Modell och material Södra dräkten
Förkläde:	Modell och material Södra dräkten
Bindmössa:	Modell och material Södra dräkten
Halskläde:	Södra dräkten, rosa rutigt
Väska:	Modell och material Södra dräkten
Strumpor:	Vita eller röda bomulls eller yllestrumpor
Skor:	Folkdräkts skor

Komponerad till Nora Hembygdsgårds invigning 1955. Tyget från en tygbit (troligen en kjolväska) som återfanns vid renoveringen av hembygdsgården.

Tygprov:



Vitt linne, tuskraft,
med hålsömsbroderi



YAT5469 Vit linneväv
med hålsömsbroderi



Livstykke, grönt ylle,
tuskraft, lätt ruggat



Halskläde efter förlaga

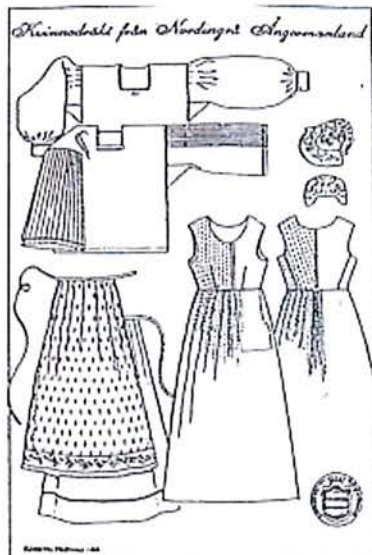


Kjolväska



Angermanlands
Hemslöjdsförbund

SOCKEN
NORDINGRÅ



DRÄKTBESKRIVNING:

- Livkjol:** Modell Norra dräkten
Material; se tygprov
- Särk/överdel:** Norra dräktens särk eller lannesärk, med vid, helveckad lång ärm. Fram och bakstycke lika som Norra dräktens särk
- Förkläde:** Modell och materiel Norra dräkten
- Bindmössa:** Modell och materiel Norra dräkten
- Halskläde:** Norra dräkten, rosa rutigt
- Väska:** Kjolväska på insidan av kjolen
- Strumpor:** Vita eller röda bomulls- eller yllestrumpor
- Skor:** Folkdräkts skor

Dokumenterad 1922

Tygprov:



GARNÅTGÅNG: Dräktgarn: **Varp** bomullsgarn 30/2 **Inslag:** entrådigt ullgarn

Livkjol: Grönt 1,00 hg, Svart 7,00 hg, Ljusrött 1,00 hg, Mörkrött 2,00 hg



YAT3497 Förkläde
Hädanberg, Anundsjö



Överdel med hälsömsprydd,
helveckad ärm, fyrkantig halsringning



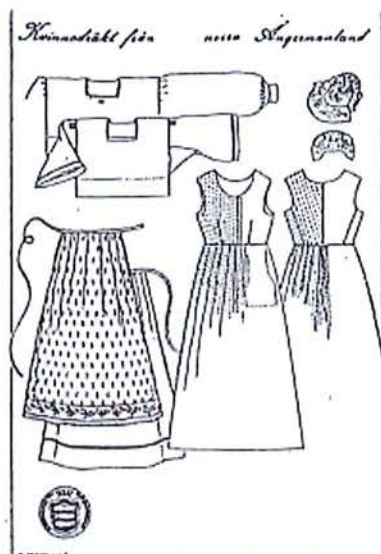
Halskläde efter förlaga



Angermanlands
Hemslöjdsförbund

SOCKEN
NÄTRA

Arkiv 459 - Nätra 2



DRÄKTBESKRIVNING:

- Livskjol: Modell Norra dräkten
Material; se tygprov
- Särk/överdel: Modell och material Norra dräkten
- Förkläde: Modell och material Norra dräkten
- Bindmössa: Modell och material Norra dräkten
- Halskläde: Norra dräkten, rosa rutigt
- Väska: Kjolväska på insidan av kjolen
- Strumpor: Vita bomulls eller yllestrumpor
- Skor: Folkdräkts skor

Rekonstruerad 1922 – i Hemslöjdens arkiv finns även en randning som kallas Nätra 1.

Tygprov:



GARNÅTGÅNG: Dräktgarn: **Varp** bomullsgarn 30/2 Inslag: entrådigt ullgarn
Livskjol: Vitt 1,00 hg, Rött 2,00 hg, Brunt 4,00 hg, Grönt 4,00 hg



YAT3497 Förkläde
Hädanberg, Anundsjö



Överdel med hålsömsprydd
ärm, fyrkantig halsringning

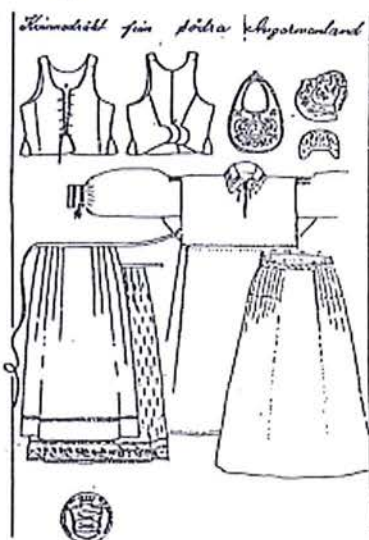


Halskläde efter förlaga



Angermanlands
Hemslöjdsförbund

SOCKEN
RAMSELE



DRÄKTBESKRIVNING:

- Kjol:** Modell Södra dräkten
Material; se tygprov
- Livstrycke:** Modell Södra dräkten.
Material; grönt med röda passpoaler eller
rött utan passpoal enligt kunds önskemål
- Särk/överdel** Modell och material Södra dräkten
- Förkläde:** Modell och material Södra dräkten
- Bindmössa:** Modell och material Södra dräkten
- Halskläde:** Södra dräkten, rosa rutigt
- Väska:** Modell och material Södra dräkten
- Strumpor:** Vita eller röda bomulls eller yllestrumpor
- Skor:** Folkdräkts skor

Rekonstruerad 1922

Tygprov:



Vitt linne, tuskaft,
med hålsömsbroderi



YAT5469 Vit linneväv
med hålsömsbroderi



Halskläde efter förlaga



Kjolväska



Angermanlands
Hemslojdsförbund

SOCKEN
RESELE



DRÄKTBESKRIVNING:

Kjol:	Modell Södra dräkten Material; se tygprov
Livstrycke:	Modell Södra dräkten. Material; grönt med röda passpoaler
Särk/överdel	Modell och material Södra dräkten
Förkläde:	Modell och material Södra dräkten
Bindmössa:	Modell och material Södra dräkten
Halskläde:	Södra dräkten, rosa rutigt
Väska:	Modell och material Södra dräkten
Strumpor:	Vita eller röda bomulls eller yllestrumpor
Skor:	Folkdräkts skor

Rekonstruerad 1922

Tygprov:



GARNÅTGÅNG: Dräktgarn: Varp bomullsgarn 30/2

Inslag: entrådigt ullgarn

Kjol: Brunt 3,5 hg, Rost 1,5 hg, Grönt 1,00 hg, Ljusrosa 0,50 hg, Rosa 0,75 hg, Gult 0,75 hg Väst: 3,00 hg



Vitt linne, tuskaft,
med hålsömsbroderi



YAT5469 Vit linneväv
med hålsömsbroderi



Livstrycke, grönt ylle,
tuskaft, lätt ruggat



Halskläde efter förlaga



Kjolväska



Angermanlands
Hemslöjdsförbund

SOCKEN
SIDENSJÖ



DRÄKTBESKRIVNING:

Livkjol:	Modell Norra dräkten Material; se tygprov
Särk/överdel:	Modell och material Norra dräkten
Förkläde:	Modell och material Norra dräkten
Bindmössa:	Modell och material Norra dräkten
Halskläde:	Norra dräkten, rosa rutigt
Väska:	Kjolväska på insidan av kjolen
Strumpor:	Vita bomulls eller yllestrumpor
Skor:	Folkdräkts skor

Rekonstruerad 1922

Tygprov:



GARNÅTGÅNG: Dräktgarn: Varp bomullsgarn 30/2 Inslag: entrådigt ullgarn
Livkjol: Grönt 1,50 hg, Rött 1,50 hg, Vitt 1,00 hg, Blått 7,00 hg



YAT3497 Förkläde
Hädanberg, Anundsjö



Överdel med hålsömsprydd
ärm, fyrkantig halsringning



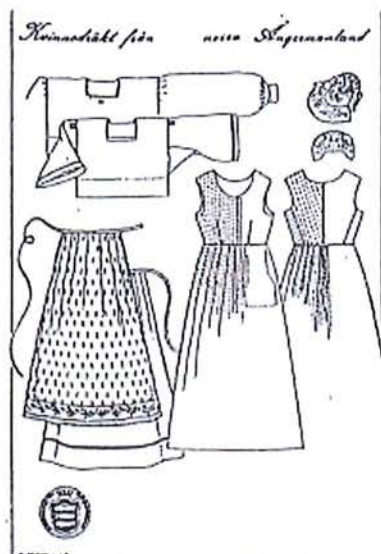
Halskläde efter förlaga

Dräktgruppen 2023 ÅHF – info@angermanland.hemslojden.org



Angermanlands
Hemslöjdsförbund

SOCKEN
SJÄLEVAD



DRÄKTBESKRIVNING:

Livkjol:	Modell Norra dräkten Material; se tygprov
Särk/överdel:	Modell och material Norra dräkten
Förkläde:	Modell och material Norra dräkten
Bindmössa:	Modell och material Norra dräkten
Halskläde:	Norra dräkten, rosa rutigt
Väska:	Kjolväska på insidan av kjolen
Strumpor:	Vita bomulls eller yllestrumpor
Skor:	Folkdräkts skor

Rekonstruerad 1922

Tygprov:



GARNÅTGÅNG: Dräktgarn: **Varp** bomullsgarn 30/2

Inslag: entrådigt ullgarn

Livkjol: Vitt 0,50 hg, Beige 2,00 hg, Grönt 1,75 hg, Rött 1,50 hg, Rosa 0,50 hg, Brunt 4,75 hg



YAT3497 Förkläde
Hädanberg, Anundsjö



Överdel med hålsömsprydd
ärm, fyrkantig halsringning

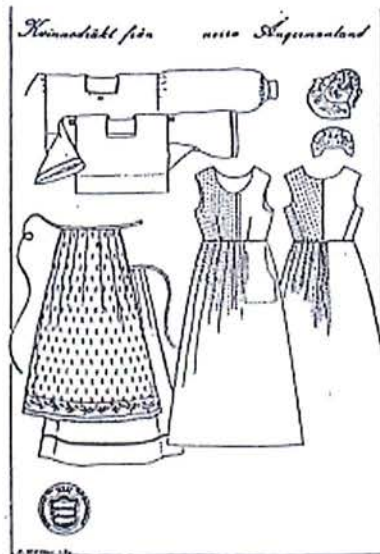


Halskläde efter förlaga



Angermanlands
Hemslöjdsförbund

SOCKEN
SKORPED



DRÄKTBESKRIVNING:

Livkjol:	Modell Norra dräkten Material; se tygprov
Särk/överdel:	Modell och material Norra dräkten
Förkläde:	Modell och material Norra dräkten
Bindmössa:	Modell och material Norra dräkten
Halskläde:	Norra dräkten, rosa rutigt
Väska:	Kjolväska på insidan av kjolen
Strumpor:	Vita bomulls eller yllestrumpor
Skor:	Folkdräkts skor

Rekonstruerad 1922

Tygprov:



GARNÅTGÅNG: Dräktgarn: **Varp** bomullsgarn 30/2 **Inslag:** entrådigt ullgarn
Livkjol: Vitt 0,75 hg, Ljusblått 2,00 hg, Rött 1,50 hg, Svart 5,00 hg, Gult 0,75 hg Rosa 1,00 hg



YAT3497 Förkläde
Hädanberg, Anundsjö



Överdel med hålsömsprydd
ärm, fyrkantig halsringning



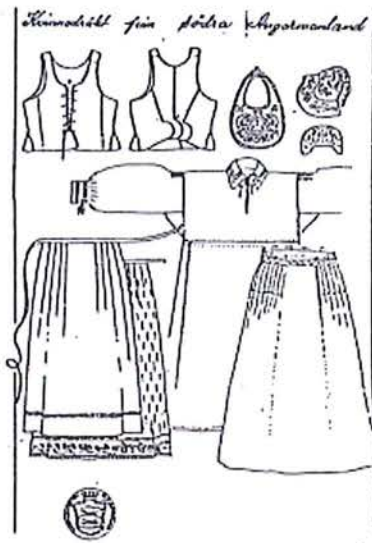
Halskläde efter förlaga

Län	Socken	Kön	Ursprung	Återupptogs	Finns varianter	Ytterplagg
Västernorrlands län	Anundsjö	Kvinna	Dokumenterad	1922, omarbetad 1978	Ja	
Västernorrlands län	Arnäs	Kvinna	Rekonstruerad	1930	Ja	
Västernorrlands län	Arnäs	Man	Komponerad	1930		Tröja
Västerbottens län	Bjurholm	Kvinna	Komponerad	1955		
Västernorrlands län	Bjärträ	Kvinna	Dokumenterad	1913-1922		
Västernorrlands län	Björna	Kvinna	Rekonstruerad	1913-1922		
Västernorrlands län	Edsele	Kvinna	Rekonstruerad	1913-1922		
Jämtlands län	Fjällsjö	Kvinna	Rekonstruerad	1913-1922		
Västernorrlands län	Gideå	Kvinna	Komponerad	1980-talet		
Västernorrlands län	Gideå	Man	Komponerad	1980-talet		
Västernorrlands län	Gräninge	Kvinna	Komponerad	1984		
Västernorrlands län	Grundsunda	Kvinna	Rekonstruerad	1913-1922		
Västernorrlands län	Gudmundrå	Kvinna	Rekonstruerad	1913-1922		
Västernorrlands län	Helgum	Kvinna	Komponerad	1984		
Västerbottens län	Hörnefors	Kvinna	Komponerad	1953		
Västerbottens län	Hörnefors	Man	Komponerad	1951		
Västernorrlands län	Junsele	Kvinna	Rekonstruerad	1913-1922		
Västernorrlands län	Junsele	Man	Dokumenterad	1926		
Västernorrlands län	Långsele	Kvinna	Dokumenterad	1913-1922	Ja	
Västernorrlands län	Multrä	Kvinna	Komponerad	1987		
Västernorrlands län	Nora	Kvinna	Rekonstruerad	1930		
Västernorrlands län	Nordingrå	Kvinna	Dokumenterad	1913-1922		
Västerbottens län	Nordmaling	Kvinna	Komponerad	1951		
Västerbottens län	Nordmaling	Man	Komponerad	1975		
Västernorrlands län	Näsåker	Kvinna	Dokumenterad	1913-1922		
Västernorrlands län	Nätra	Kvinna	Rekonstruerad	1913-1922		
Västernorrlands län	Ramsele	Kvinna	Rekonstruerad	1913-1922		
Västernorrlands län	Ramsele	Man	Rekonstruerad	1980-talet		Tröja
Västernorrlands län	Resele	Kvinna	Rekonstruerad	1913-1922		
Västernorrlands län	Sidensjö	Kvinna	Rekonstruerad	1913-1922		
Västernorrlands län	Själevad	Kvinna	Rekonstruerad	1913-1922		
Västernorrlands län	Skorped	Kvinna	Rekonstruerad	1913-1922		
Västernorrlands län	Stigsjö	Kvinna	Rekonstruerad	1913-1922		
Västernorrlands län	Säbrå	Kvinna	Rekonstruerad	1969		
Västernorrlands län	Trehörningsjö	Kvinna	Komponerad	1980-talet		
Jämtlands län	Tåsjö	Kvinna	Rekonstruerad	1913-1922		
Västernorrlands län	Ullånger	Kvinna	Dokumenterad	1936, omarbetad 1970		
Västernorrlands län	Ångermanland (hela länet)	Man	Komponerad	1913-1922, presenterad 1926		



Angermanlands
Hemslöjdsförbund

SOCKEN
STIGSJÖ



DRÄKTBESKRIVNING:

Kjol:	Modell Södra dräkten Material; se tygprov
Livstrycke:	Modell Södra dräkten. Material; grönt med röda passpoaler
Särk/överdel	Modell och material Södra dräkten
Förkläde:	Modell och material Södra dräkten
Bindmössa:	Modell och material Södra dräkten
Halskläde:	Södra dräkten, rosa rutigt
Väska:	Modell och material Södra dräkten
Strumpor:	Vita eller röda bomulls eller yllestrumpor
Skor:	Folkdräkts skor

Rekonstruerad 1922

Tygprov:



GARNÅTGÅNG: Dräktgarn: Varp bomullsgarn 30/2 Inslag: entrådigt ullgarn
Kjol: Vitt 0,75 hg, Brunt 3,50 hg, Grönt 3,50 hg, Rött 0,50 hg Livstrycke: Grönt 3,00 hg



Vitt linne, tuskaft,
med hälsömsbroderi



YAT5469 Vit linneväv
med hälsömsbroderi



Livstrycke, grönt ylle,
tuskaft, lätt ruggat



Halskläde efter förlaga



Kjolväska

Dräktgruppen 2023 ÅHF – info@angermanland.hemslöjden.org



Angermanlands
Hemslöjdsförbund

SOCKEN
SÄBRÅ



DRÄKTBESKRIVNING:

- Kjol: Modell Södra dräkten
Material; se tygprov
- Livstrycke: Egen modell – se bild till vänster.
Material; rött utan passpoaler
- Särk/överdel: Modell och material Södra dräktsens särk
eller blus/överdel med fyrkantig hals-
öppning och halvlång ärm
- Förkläde: Modell och material Södra dräkten
- Bindmössa: Modell och material Södra dräkten
- Halskläde: Södra dräkten, blå rutigt
- Väska: Nykomponerad väska, se bild
- Strumpor: Blå bomulls eller yllestrumpor
- Skor: Folkdräkts skor

Se även "Säbråbor i Helg & Söcken" av Margareta Grafström, Säbrå Hembygdsförening 2012

Rekonstruerad 1969

Tygprov:



GARNÅTGÅNG: Dräktgarn: **Varp** bomullsgarn 30/2 **Inslag:** entrådigt ullgarn Livstycke: Röd 3,00 hg
Kjol: Ljusblå 1,00 hg, Mörkblå 0,50 hg, Gul 0,50 hg, Brun 1,00 hg, Vinröd 1,00 hg, Mörkröd 3,00 hg, Ljusröd 1,00 hg



Vitt linne, tuskaft,
med hålsömsbroderi



YAT5469 Vit linneväv
med hålsömsbroderi



Överdel med hålsömsprydd
ärm, fyrkantig halsringning



Halskläde efter förlaga



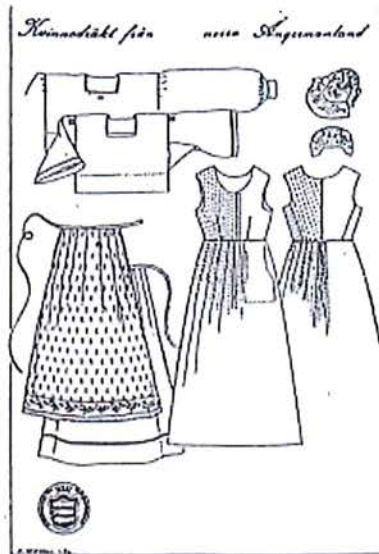
Kjolväska

Dräktgruppen 2023 ÅHF – info@angermanland.hemslöjden.org



Angermanlands
Hemslöjdsförbund

SOCKEN
TREHÖRNINGSJÖ

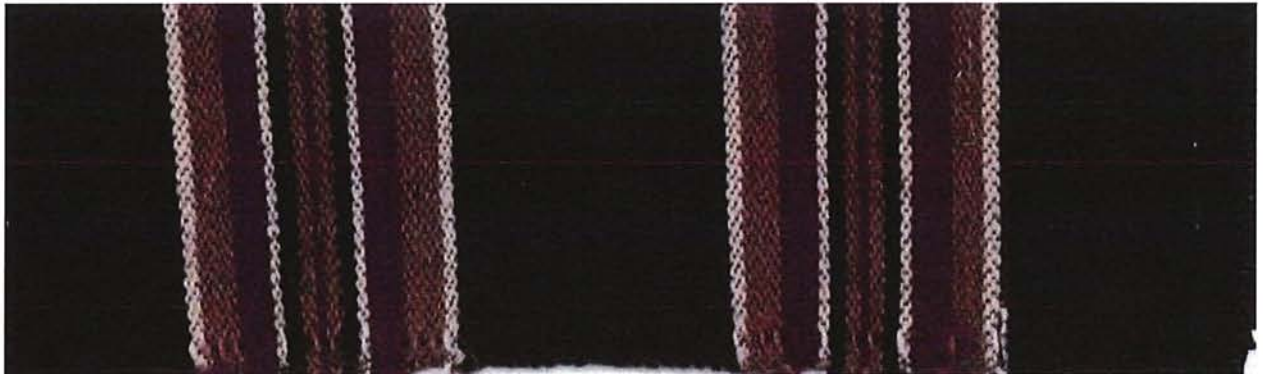


DRÄKTBESKRIVNING:

Livkjol:	Modell Norra dräkten Material; se tygprov
Särk/överdel:	Modell och material Norra dräkten
Förkläde:	Modell och material Norra dräkten
Bindmössa:	Modell och material Norra dräkten
Halskläde:	Norra dräkten, rosa rutigt
Väska:	Kjolväska på insidan av kjolen
Strumpor:	Vita bomulls eller yllestrumpor
Skor:	Folkdräkts skor

Enligt uppgift komponerad på 1980-talet

Tygprov:



GARNÅTGÅNG: Dräktgarn: **Varp** bomullsgarn 30/2 **Inslag:** entrådigt ullgarn
Livkjol: Vitt 1,00 hg, Rosa 2,00 hg, Lila 1,50 hg, Mörkbrunt 0,50 hg, Ljusbrunt 4,50 hg



YAT3497 Förkläde
Hädanberg, Anundsjö



Överdel med hålsömsprydd
ärm, fyrkantig halsringning

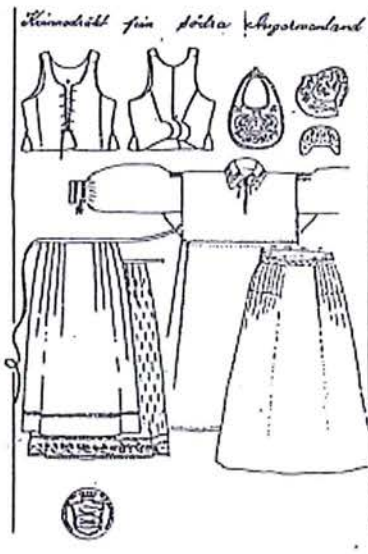


Halskläde efter förlaga



Angermanlands
Hemslojdsförbund

SOCKEN
TÅSJÖ



DRÄKTBESKRIVNING:

Kjol:	Modell Södra dräkten Material; se tygprov
Livstrycke:	Modell Södra dräkten. Material; grönt med röda passpoaler
Särk/överdel	Modell och material Södra dräkten
Förkläde:	Modell och material Södra dräkten
Bindmössa:	Modell och material Södra dräkten
Halskläde:	Södra dräkten, blå rutigt
Väska:	Modell och material Södra dräkten
Strumpor:	Vita eller röda bomulls eller yllestrumpor
Skor:	Folkdräkts skor

Enligt uppgift från Karin Palmqvist i Brattbäcken, har kjoltyget ursprungligen använts till en ungmorsklänning
Rekonstruerad 1922

Tygprov:



GARNÅTGÅNG: Dräktgarn: **Varp** bomullsgarn 30/2 **Inslag:** entrådigt ullgarn Livstrycke: Grönt 3,00 hg
Kjol: Blått 1,00 hg, Grönt 1,25 hg, Rött 2,25 hg, Vitt 1,50 hg, Gult 0,75 hg, Rosa 2,25 hg



Vitt linne, tuskaft,
med hålsömsbroderi



YAT5469 Vit linneväv
med hålsömsbroderi



Livstrycke, grönt ylle,
tuskaft, lätt ruggat



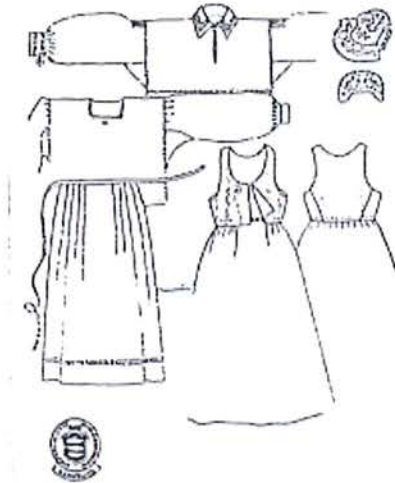
Kjolväska



Angermanlands
Hemslojdsförbund

SOCKEN
ULLÅNGER

Prinsessbild från Ullånger Angermanland



DRÄKTBESKRIVNING:

- Livstykke/skjol:** Kjöl och livstykke sydda var för sig. Ihoptråklade bak med öppet framstykke.
Material; se tygprov
- Särk/överdel** Modell och material Norra dräktens eller Södra dräktens
- Förkläde:** Vitt linneförkläde Norra dräkten eller Mörkblått rasktyg (glättat)
- Bindmössa:** Modell och material Norra dräkten
- Halskläde:** Valfritt ljus halskläde
- Väska:** saknas
- Strumpor:** Vita eller blå bomulls eller yllestrumpor
- Skor:** Folkdräkts skor

Dokumenterad 1936, omarbetad 1970

Tygprov:



GARNÅTGÅNG: Dräktgarn: **Varp** bomullsgarn 30/2 **Inslag:** entrådigt ullgarn Livstykke: Grönt 3,00 hg
Kjöl: Mörkblått 3,50 hg, Vitt 1,50 hg, Rostbrunt 1,50 hg, Brunröd 1,50 hg, Rosa 0,50 hg, Grönt 0,50 hg, Ljusblått 0,50 hg, Rött 1,50 hg, Gult 0,50 hg, Flaggarn rött 0,50 hg, Flaggarn blå 0,50 hg



Vitt linne, tuskaft,
med hälsömsbroderi



YAT5469 Vit linneväv
med hälsömsbroderi

Dräktgruppen 2023 ÅHF – info@angermanland.hemslojden.org



Angermanlands
Hemslojdsförbund

SOCKEN
ÅDALSLIDEN
By
Näsåker



DRÄKTBESKRIVNING:

- Livkjol:** Livkjol av helylle med empireskärning
Material; se tygprov
- Särk/överdel** Överdel i linne med hålsöm vid nederkant ärm. Fållen på halsringniugen vikes utåt och sys fast med efterstygn från rätan
- Förkläde:** Vitt linneförkläde, modell Södra dräkten
- Bindmössa:** Röd eller grön. Modell och material Södra dräkten
- Halskläde:** Södra dräkten, rosa rutigt
- Väska:** Om så önskas, kjolsäck eller Södra dräkts väska
- Strumpor:** Röda bomulls- eller yllestrumpor
- Skor:** Folkdräkts skor

Dokumenterad, återupptogs 1922

Tygprov: Tygprovet på bild är missvisande – jämför istället med bild till höger



Vitt linne, tuskaft,
med hålsömsbroderi



Vit linneväv med
hålsömsbroderi



Halskläde efter förlaga



Kjolväska

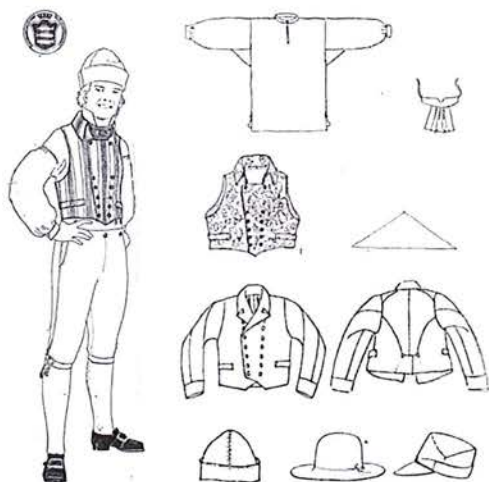


Angermanlands
Hemslöjdsförbund

ÅNGERMANLAND

Mansdräkt

Mansdräkt från Angermanland



DRÄKTBESKRIVNING:

- Knäbyxor:** Gula eller blå. Material; se tygprov
Väst: Av kvinnodräktens randiga tyg (per socken) med ryggstycke av linne.
Bröllopsväst i röd och vit damast
Skjorta: Av vit linnelärf
Nattkappa: Av vit linnelärf med hålsöm
Huvudbonad: Röd kilmössa, rundkullig hatt eller kaskett.
Halskläde: Valfritt silkeskläde
Jacka/Tröja: Dubbelknäppt jacka av mörkblått ylle.
Strumpor: Vita yllestrumpor
Skor: Folkdräkts skor



Junsele socken
NMA.0033241



Bjärträ socken
Nätragillet



Sidensjö socken
Nätragillet



Nätra socken
Nätragillet



Detalj av brudgumsväst