

	Byxor	Dalsland Nössemarks sn Vedbo hd blad 1 (4)
	Ödeborgs Fornsal Inv. nr. 5276	

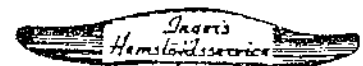
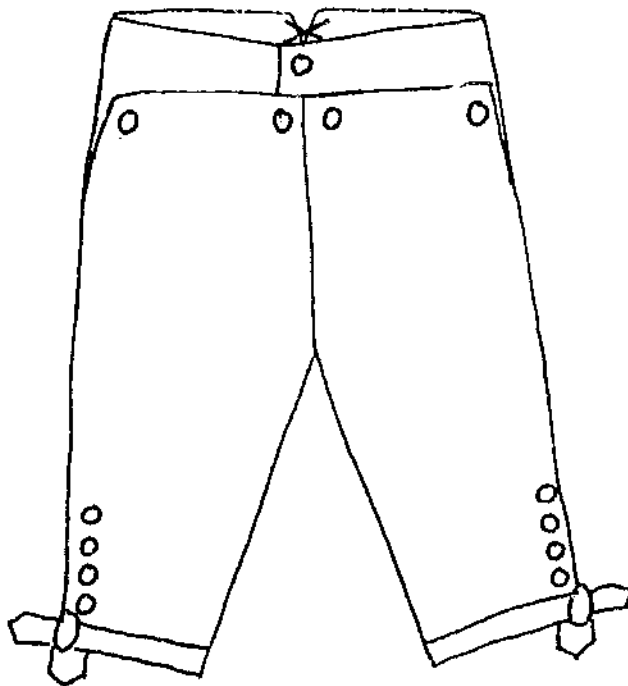
Handsydda

Material: Indigoblå ylleflell
 Oblekt bomull till foder
 Oblekt lärft till infodring
 Tunt mellanlägg till byxlinningar
 Lintråd nr 40/3 tr färg nr 470

Tillbehör: 1 par gjutna spännen
 13 släta mässingsknappar 20 mm
 Läderband 6 mm brett, 60 cm långt
 4 små skinnbitar till luckknapparnas fastsättning

Tygåtgång: Yttertyg c:a 1,1 m
 Fodertyg c:a 1,1 m
 Lärft 0,3 m

Krymp bomullstyg och lärft i 60-gradigt vatten och låt torka. Släta till ev. veck och rynkor.



Inger Carlsson

Kristianssons väg 17
 461 73 TROLLHÄTTAN

0520 - 976 55

Förberedelsearbete:

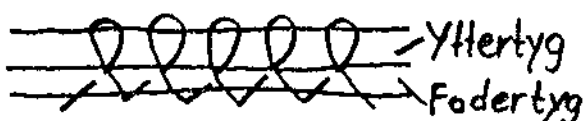
Gör en väl tilltagen "toile" (provbyxa) av fodertyget. Ta personliga mått och jämför med mönstret (grenlängd, benlängd, stussvid och midjevidd). Prova toilen även i sittande ställning för att kontrollera att inte byxan sträcker över knät och i grenen.

Arbetsbeskrivning:

1. Gör ett nytt mönster och lägg ut på tyget. Var noga med tygriktningen.
 2. Klipp ut delarna med 2 cm sömsmån. Markera med tråd runt alla delar.
 3. Sy ihop yttertyg och fodertyg var för sig med efterstygn. Börja med samtliga längsgående sömmar. Pressa isär.
 4. Sy fast luckans insynsskydd i sidsömmarna med efterstygn. Sy ihop grensömmen på både yttertyg och foder. Jäcka och pressa isär grensömmarna. Lämna 2 cm osytt upptill i bak.
 5. Sätt i fodret och lägg sömmarna mot varandra. Nåla eller träckla så inte tygerna förskjuts mot varandra. Kasta ihop sömsmånnernas klippta kanter från avigsidan.
 6. Lägg livgjordens båda delar räta mot räta mot byxans överdel och luckans insynsskydd: Pressa ihop ev. extravidd med hjälp av en rynktråd. Pressa isär sömsmånen och pressa sedan upp den mot livgjorden.
- Vik in livgjordens sömsmån i överkant och fram- och bakkant, träckla och pressa.
7. Lägg på lärften och vik in sömsmånen så att yttertyget råder. Vik in sömsmånen vid luckans insynsskydd 1 cm nedanför livgjordssömmen. På bakstycket läggs lärften ovikt ner mot byxan.

Sy enkel prickstickning i livgjordens överkant och främre och bakre kortsidorna. Sy fällstygn vid vikningen i nederkanten på framstyckena. Sy med glesa efterstygn från rätsidan i livgjordsömmen längs hela livgjorden.

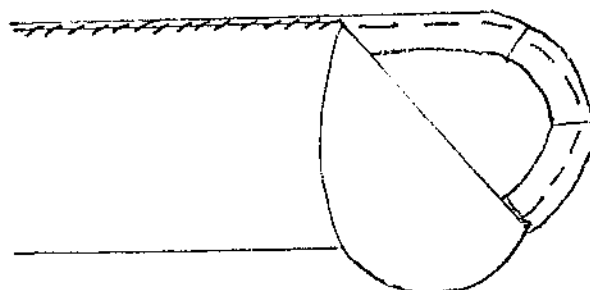
Trådens gång i tyget



Enkel prickstickning

Styggen från rätsidan

8. Vik in sömsmånen på byxans bakre foder vid luckans insynsskydd och upptill vid livgjorden i linje med sömmarna och de glesa efterstygnen i livgjordssömmen. Fodret får inte sträcka i längdriktningen. Sy fast med fällstygn.
9. Vik in yttertygets sömsmån framtill längs luckans lång- och kortsidor. Träckla och pressa. Vik in fodrets sömsmån och låt yttertyget råda 3 mm. Sy fast med enkel prickstickning. Sy en rad med glesa efterstygn från rätsidan 4 mm innanför prickstickningsraden.
10. Sy i en rynktråd i byxans främre nederdel (knävidd). Sy på byxlinningens mellänlägg på linningens ytterdel. Lägg byxlinningen räta mot räta. Sy med efterstygn utom 2 cm från knäppsprundets överdel och 3 cm från knäppsprundets underdel. Vik den osydda sömsmån uppåt och den sydda nedåt mot knälinningen.
11. Lägg spännets skyddslappar som mönstret visar med sömsmån uppåt mot byxan. Sy fast med smygstygn i höjd med knälinningens sömsmån.
12. Vik in knälinningens sömsmån och stoffera fast mot sömmen. Klipp bort knälinningens sömsmån på insidan där den inte är fastsydd mot byxorna. Vik in sömsmån på utsidan och träckla ner vikningen. Lägg den klippta insidan på och kasta fast med täta stygn, s.k. öppen kant (se bild).



13. Vik in fodrets sömsmån vid knälinningen. OBS. att fodret inte får sträcka. Vid knappsidan är sömsmån ovikt både på yttertyg och foder. Kasta ihop med små stygn.
14. Klipp en bit lärft och lägg ovanpå fodret vid knapphålssidan som förstärkning. Den skall vara 8 cm bred och 2 cm längre än sprundet. Nåla fast. Vik in kanterna på förstärkningsbiten utom vid sprundets ytterkant, där man viker in både foder och förstärkning samtidigt mot yttertyget. Vik även in kanten vid knälinningen. Sy prickstickning i sprundets överkant och fällstygn längs de övriga invikningarna.

