

Landsk: Småland Inv. nr: Nj. 1239. ✓

Hd: Östr Namn: Blus.

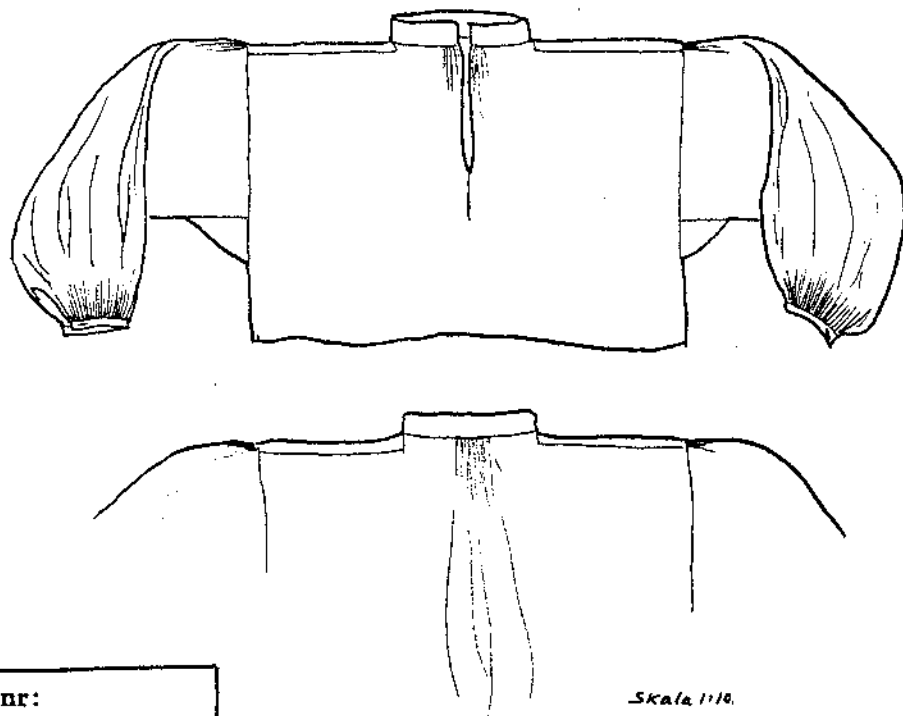
Sn: Bäckseda Ortsbenämning:

By:

Gd:

Mått:

Beskrivning och
fyndomständigheter: Blus av linne m. lång
ärme, som är iordnad utom rymning
med en bit i ärmskilan. Två snitt
"oh" på axlarna, ärmen är rymd
på axeln. Smal stundkrage.



Skala 1:10.

Plåt nr:

Landsk: Småland Inv. nr: Nj. 916. ✓

Hd: Namn: Livstygge.

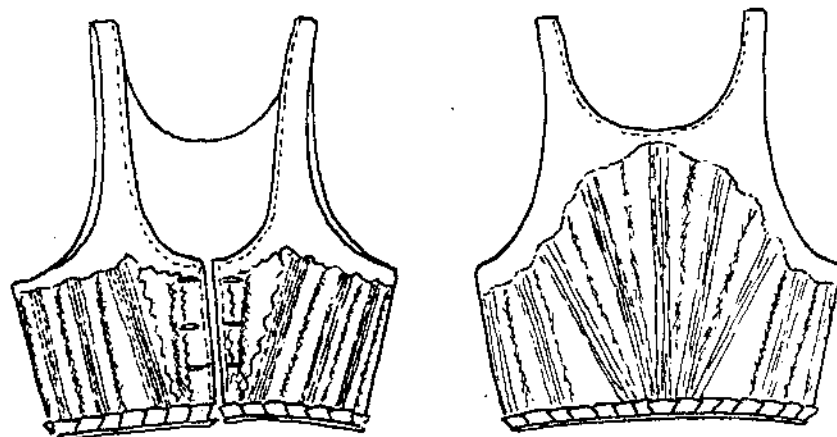
Sn: Ortsbenämning:

By:

Gd:

Mått:

Beskrivning och
fyndomständigheter: Livstygge av rött ylle-
tyg. Frånsett med fjäder av str,
vilken är markerad med vita
sömmar. Broderier i kvadratisk
och kedjesömm. Svartvit broderi.
Nederkant broderad med stjärnor
och försedd med uppstickande kungor.
Malåker.



Skala 1:7.

Plåt nr:

Landsk: Småland Inv. nr: N₁. 55. - Kop. L.M. ✓

Hd: Gårn Namn: Blus.

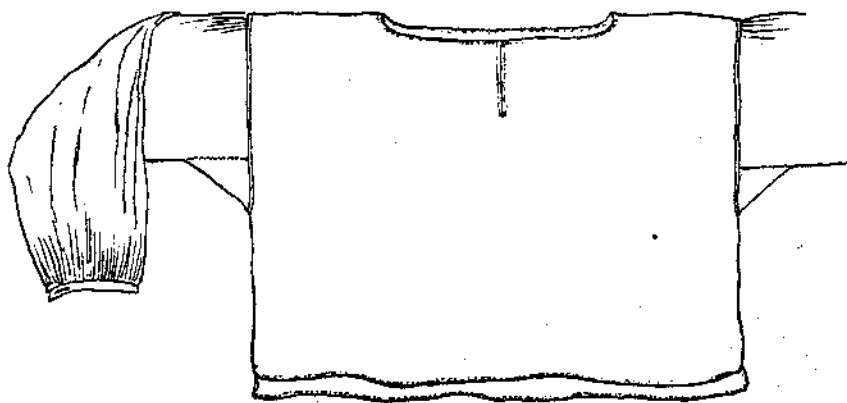
Sn: Bärlsede Ortsbenämning:

By:

Gd: Kvarngårds.

Mått:

Beskrivning och
fyndomständigheter: Blus av linne.
Se bilden!



Skala 1:10.

Plåt nr:

Landsk: Småland Inv. nr: N₁. 347. ✓

Hd: Gårn Namn: Väst.

Sn: Knosberga Ortsbenämning:

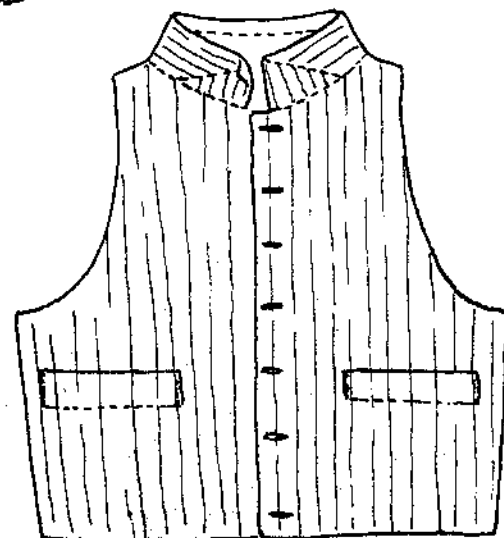
By:

Gd:

Mått:

Beskrivning och
fyndomständigheter: Väst med ständ kuff
och två fickor. Fransstycket av
konulstyg i brun, rosa, vitt
och beige. Ränder i ronegärds-
färb.

Bekräftat
av linne.



Storlek 1:7.

Plåt nr:

Landsk: Småland Inv. nr: Nj. 54. ✓

Hd: Östn Namn: Kriantöja.

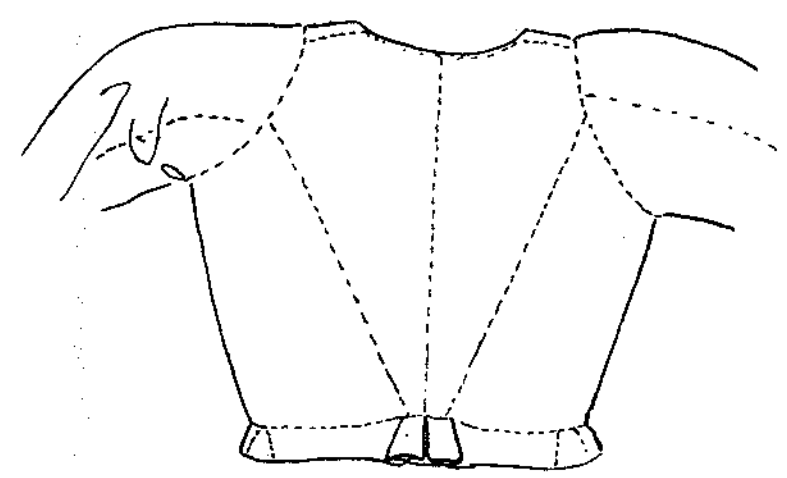
Sn: Bärsed Ortsbenäm:

By:

Gd:

Mått: L. 39 cm.

Beskrivning och
fyndomständigheter: Kriantöja med
lång ärm av vitt tyg. På fram-
sidan särskild del av röd
tygstycke.



Ryssen.

Plåt nr:

Landsk: Småland Inv. nr: Nj. 919. ✓

Hd: Namn: Livstycke.

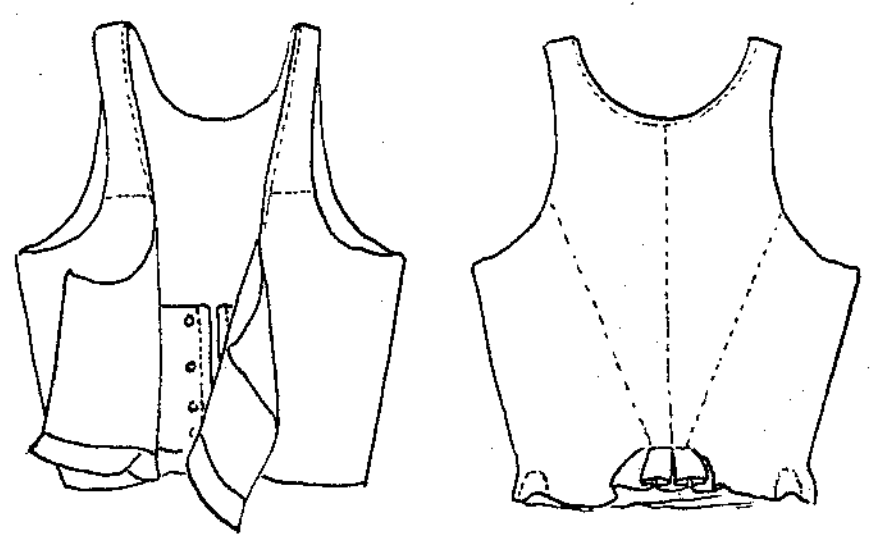
Sn: Ortsbenäm:

By:

Gd:

Mått:

Beskrivning och
fyndomständigheter: Livstycke av rött glee-
tyg, fodrat med vitt harnne.
Särskild fram del av fram-
stycket. Ingr. Nj. 54.



Skala 1:7.

Plåt nr:

Landsk: Småland Inv. nr: Nj. 920. ✓

Hd:

Namn: Väst

Sn:

Ortsbenäm:

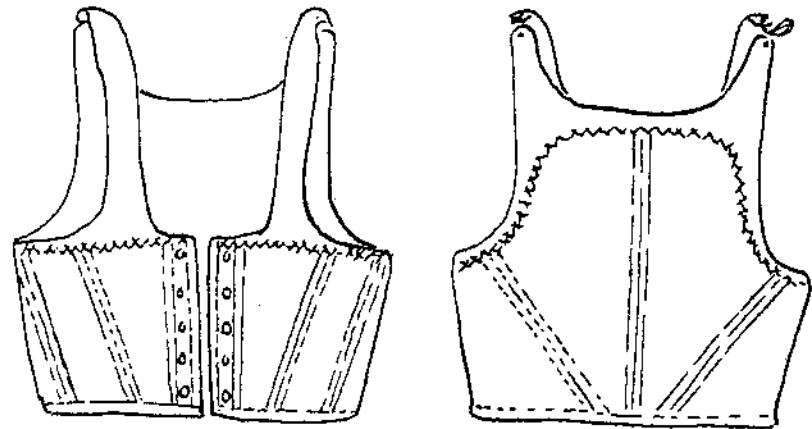
By:

Gd:

Mått:

Beskrivning och

fyndomständigheter: Väst av grönt gulle tyg
fodrad med vitt tyg. Försedd
med fjädrar av tri och svärtsil
fram. Helbunden knyts
sammans med ett band för
axeln. Broddad med kråk-
spets i vitt. Sömmarna bydda
med vitt.



Storlek 17.

Plåt nr:

Rept av S. Pettersson 3/8 1917

Landsk: Småland Inv. nr: Nj. 932. ✓

Hd: Namn: Väst

Sn: Ortsbenämning:

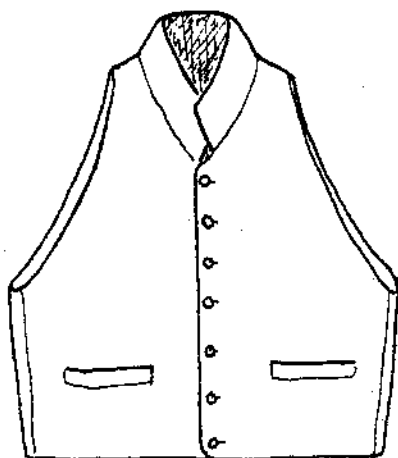
By:

Gd:

Mått: L. 58 cm.

Beskrivning och

fyndomständigheter: Väst av henn väst
brinullsbygd i blött, rosa och vitt.
Ständkrage, en rad byglknop-
par, två fickor. Rygg och
foder av linne.



Skala 1:10.

Plåt nr:

Landsk: Småland Inv. nr: Nj. 1235 ✓

Hd: Namn: Livstygge.

Sn: Bärlösa Ortsbenämning:

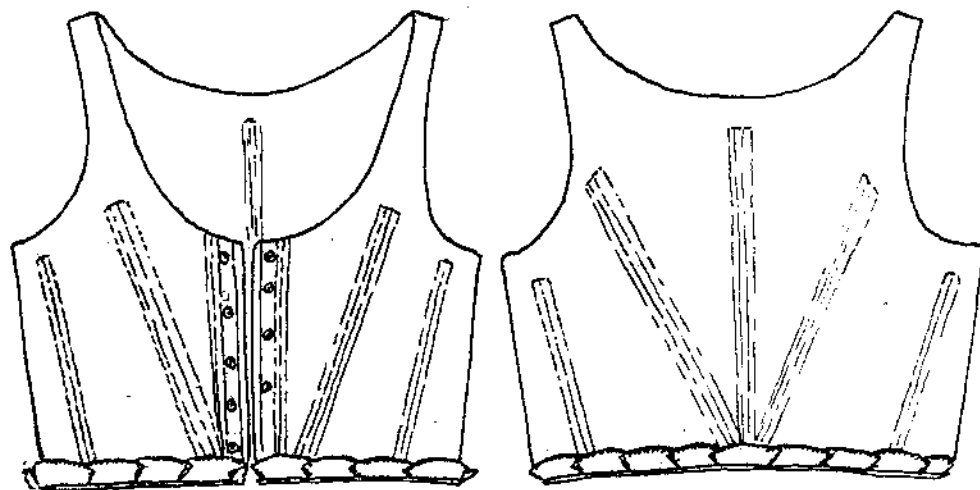
By:

Gd:

Mått:

Beskrivning och

fyndomständigheter: Väst av svart vedareal
frösed med insydd fjäders,
grönvit färg. Kring med
kanten uppsittande flikar.
Kantad med skinn i nedre
kanten. Malåsen.



Storlek 1:6.

Plåt nr: