

**JÖNKÖPINGS LÄNS
MUSEUM**

VÄSTBO HÄRAD Livstycke

Livstycke från Västbo härad i 1700-talssnitt.
(Halsringning samt skörtens längd varierar och
anpassas efter den förlaga du väljer att sy efter)

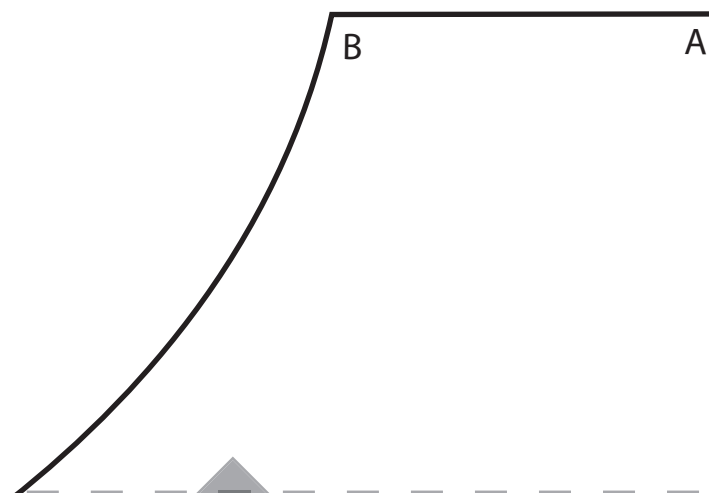
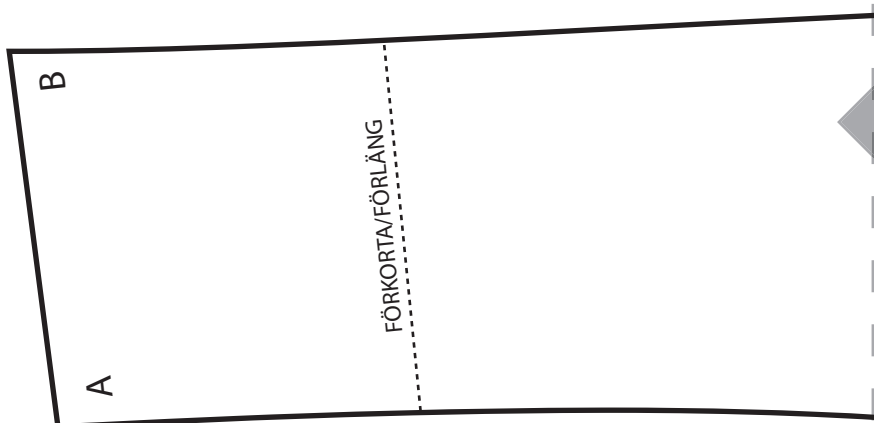
Jönköpings läns hemslöjdsförening

Digitalisering: Malin Brus och Ola Depui (2022)

MÖNSTRETS MÅTT

Övervidd: 90 cm, Midja: 74 cm

A1



A2

FÖRSTORA/FÖRMINSKA

1

FRAMSTYCKE

VÄSTBO HÄRAD
LIVSTYCKE

JÖNKÖPINGS LÄNS HEMSLÖJDSFN.

FÖRSTORA/FÖRMINSKA

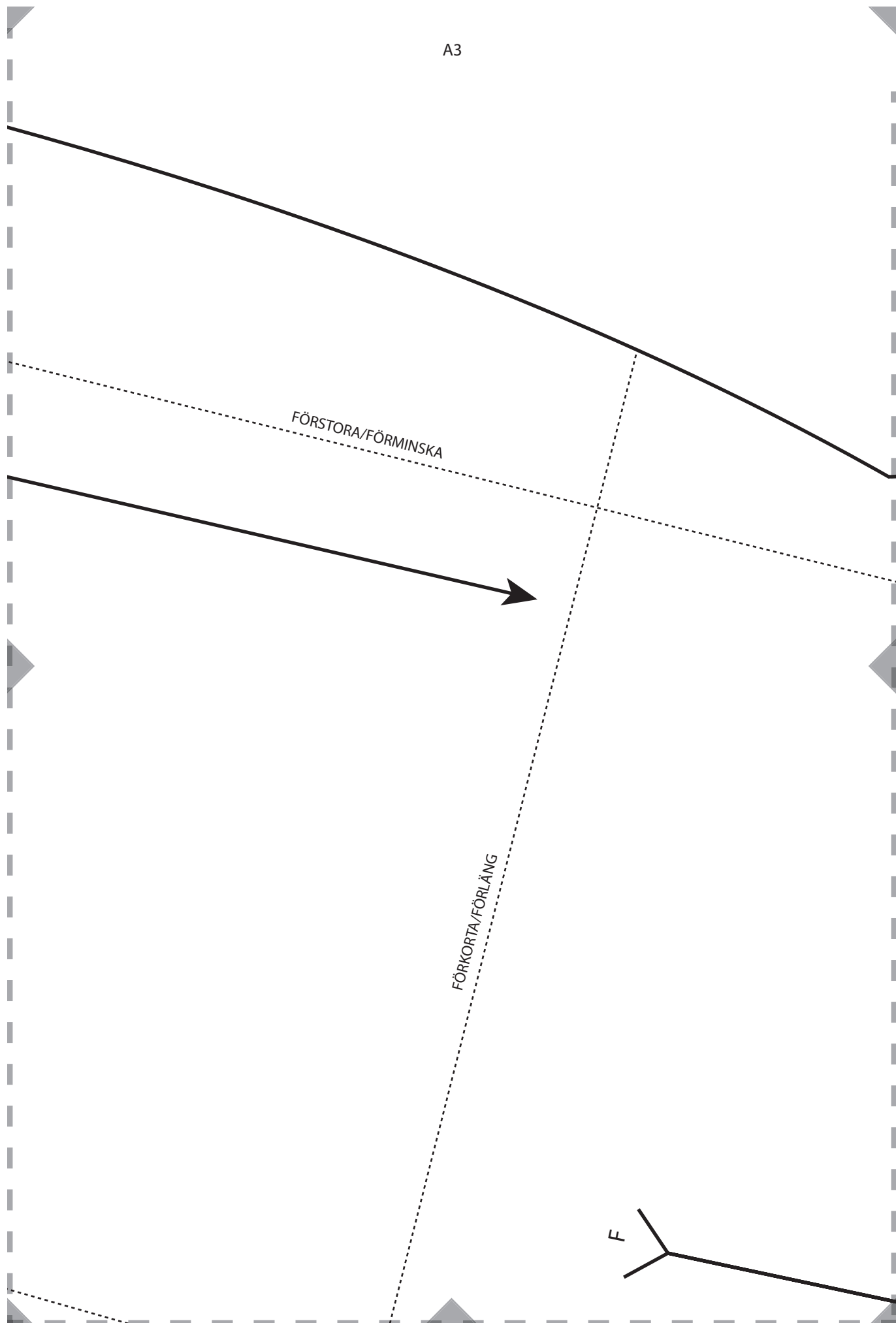


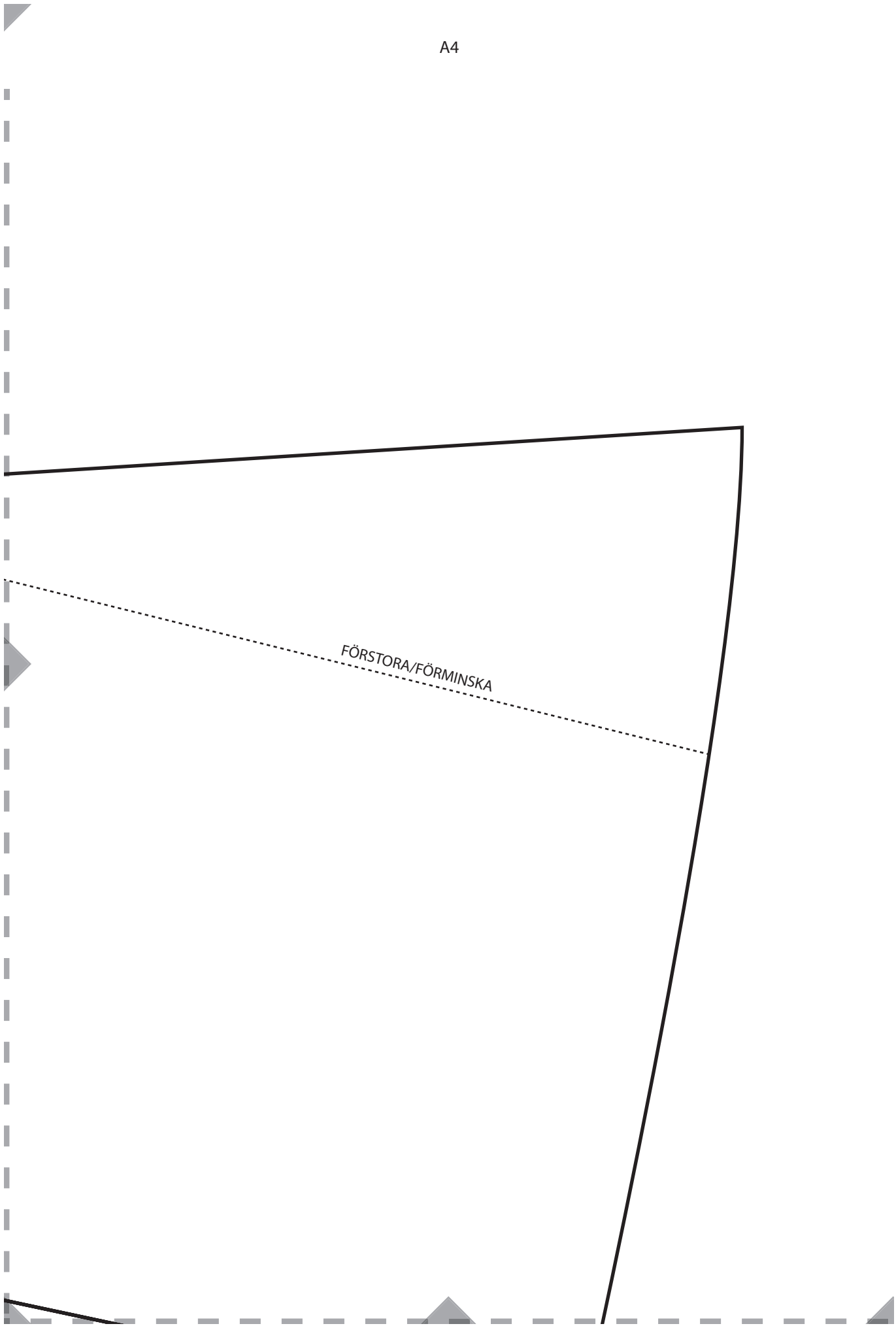
A3

FÖRSTORA/FÖRMINSKA

FÖRKORTA/FÖRLÄNG

F





FÖRSTORA/FÖRMINSKA

B1

2

BAKSTYCKE

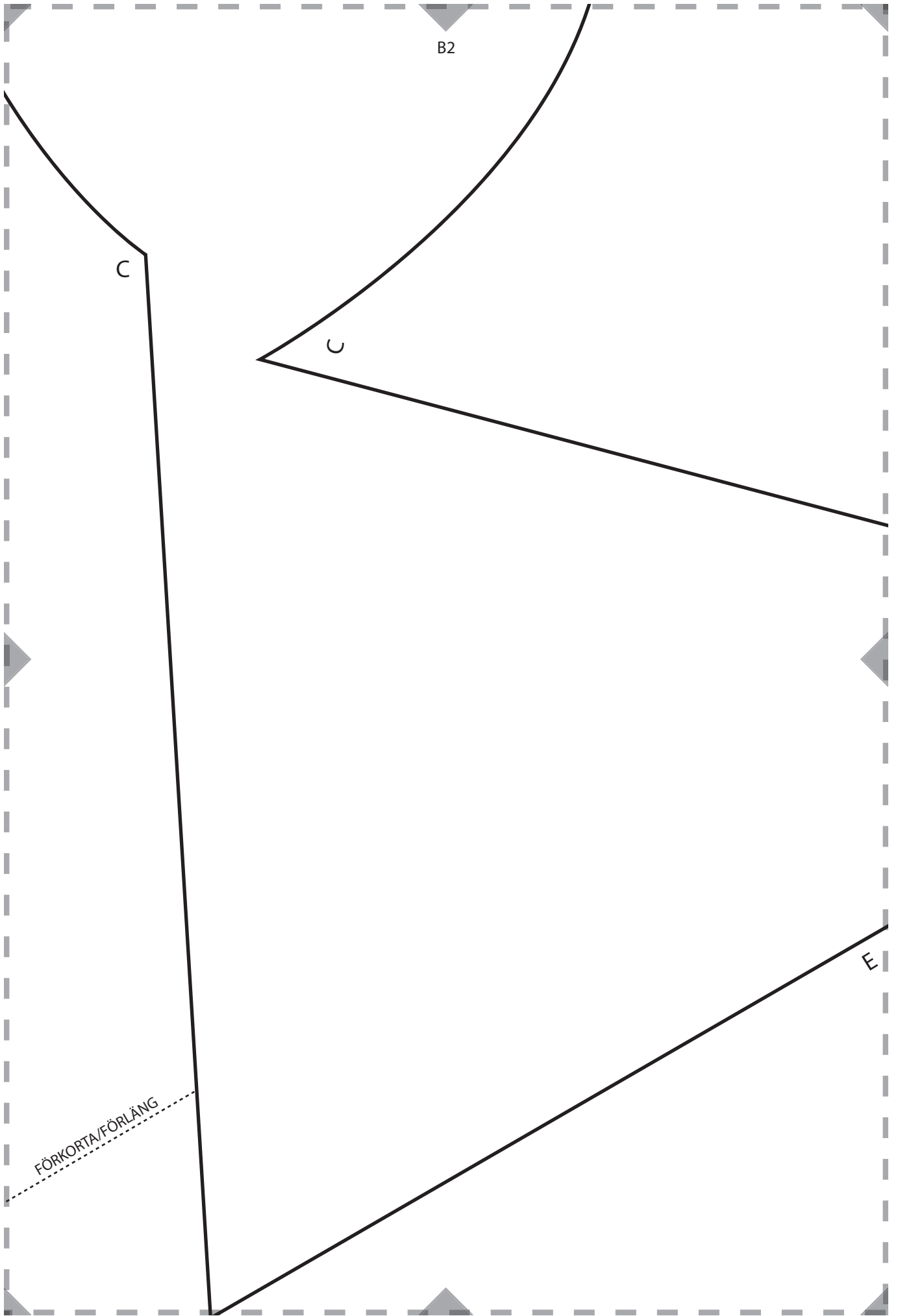
VÄSTBO HÄRAD
LIVSTYCKE

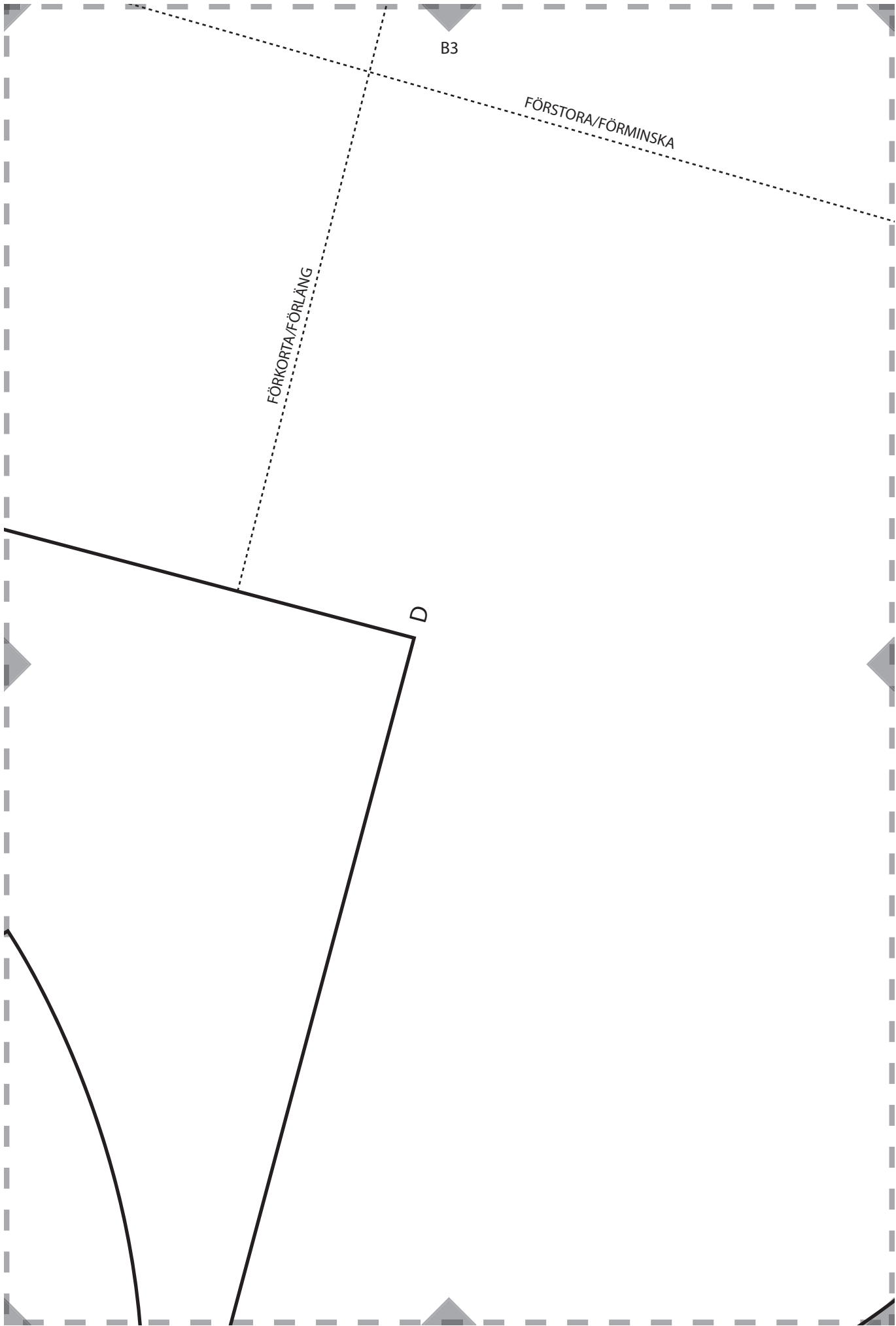
JÖNKÖPINGS LÄNS HEMSLÖJDSFN.

FÖRSTORA/FÖRMINSKA

FÖRKORTA/FÖRLÄNG.





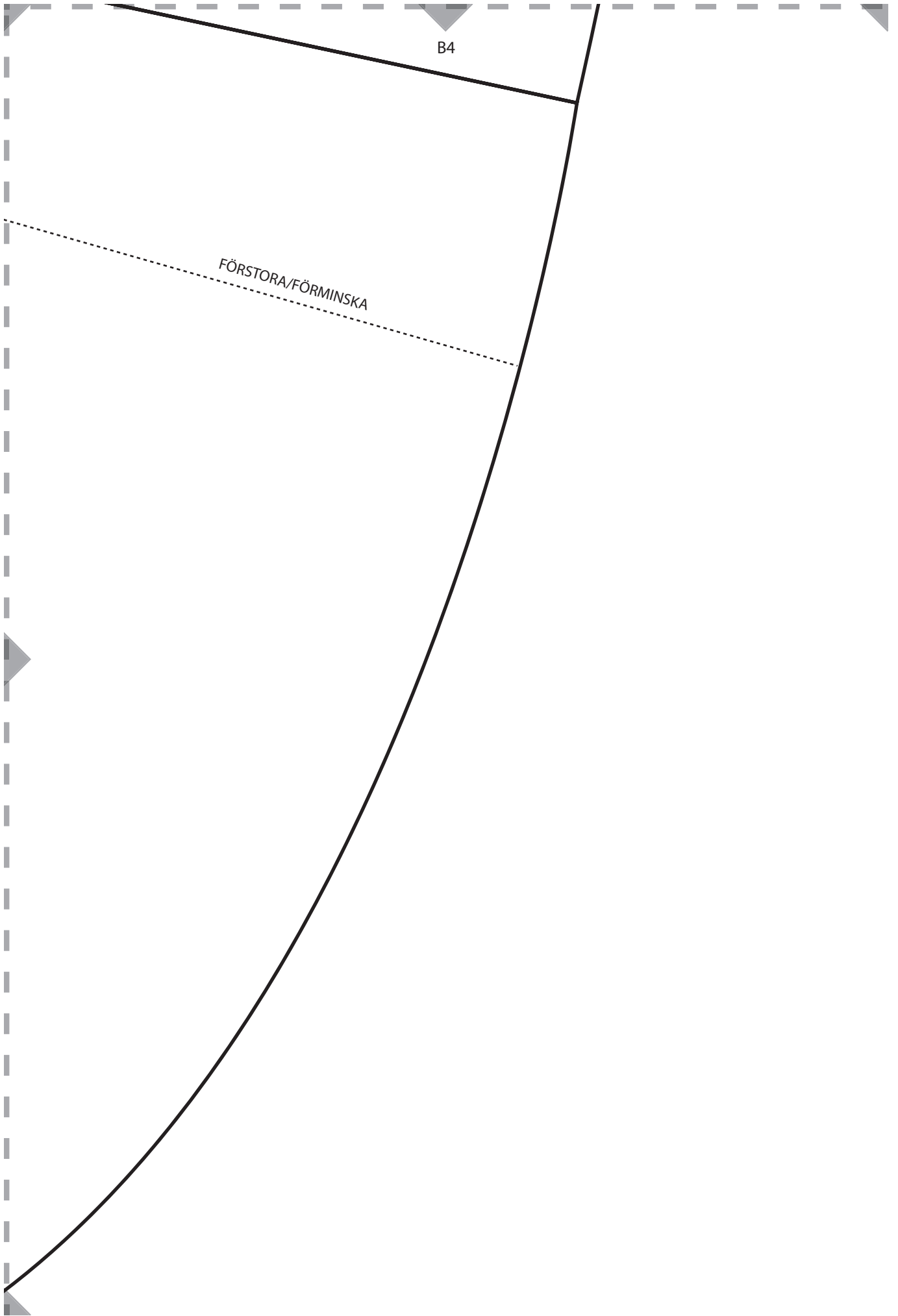


B3

FÖRSTORA/FÖRMINSKA

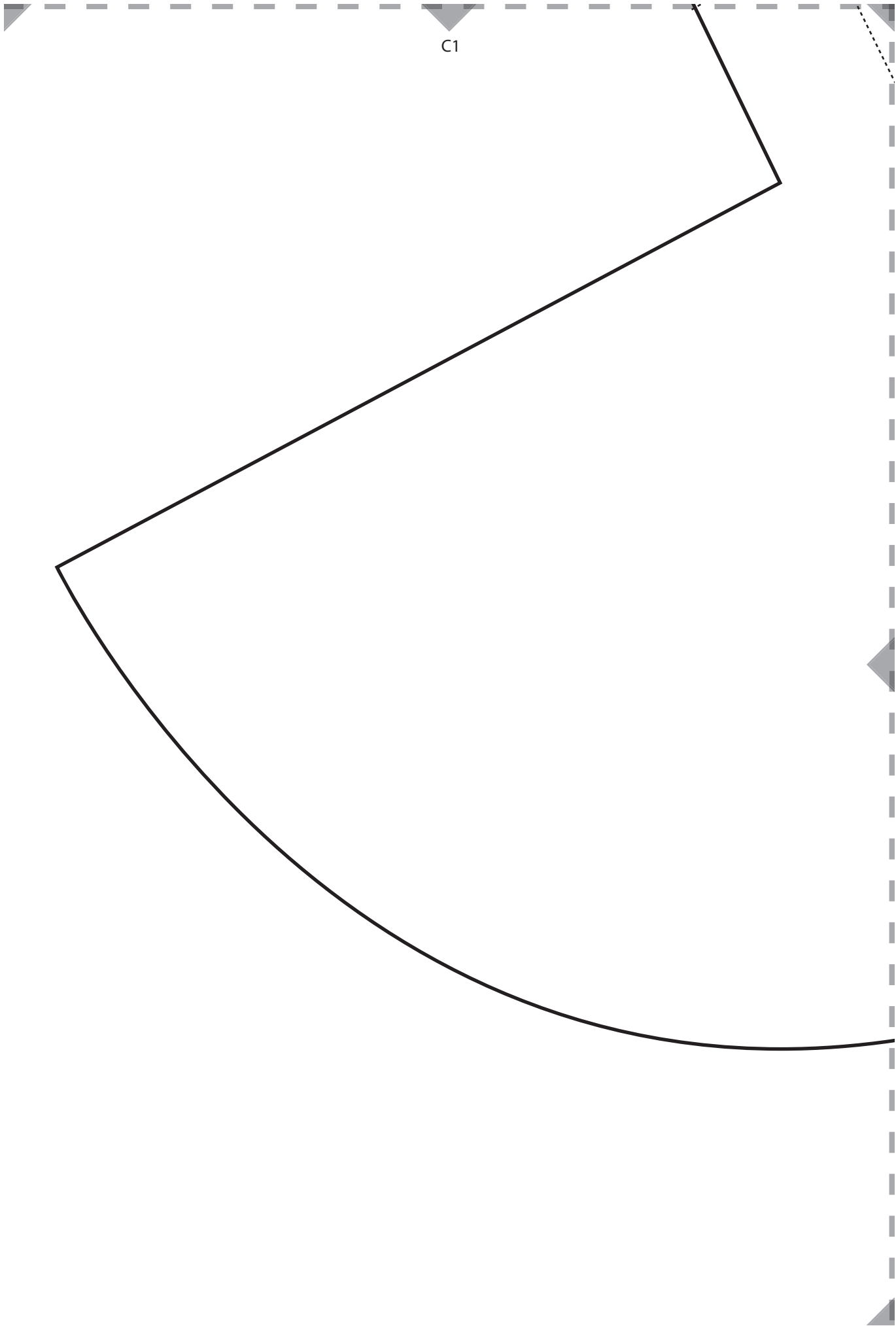
FÖRKORTA/FÖRLÄNG

D

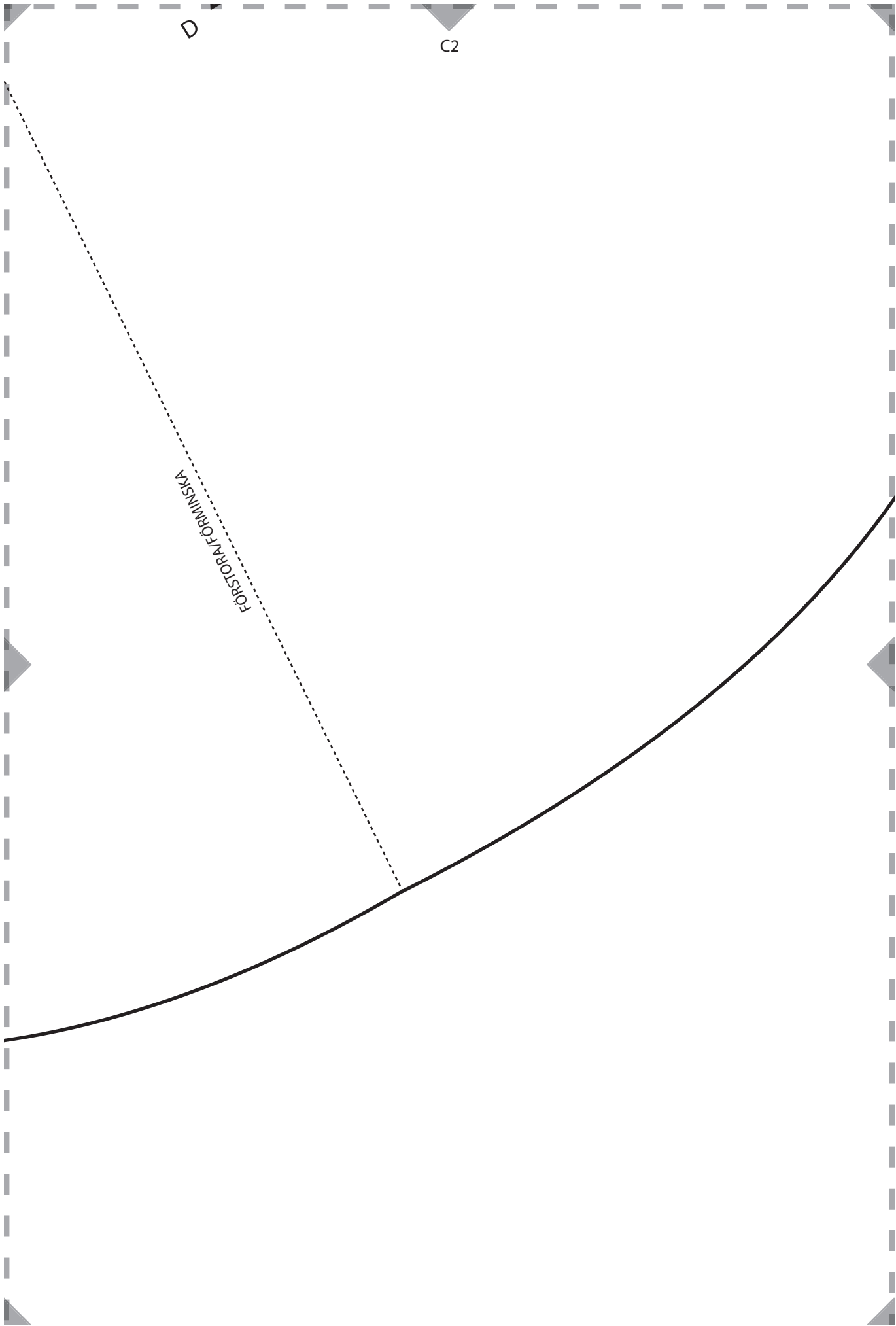


B4

FÖRSTORA/FÖRMINSKA



C1



E

C3

F

SIDKIL

3

VÄSTBO HÄRAD
LIVSTYCKE