

SKANE

## FÄRS HÄRAD

### GILLESDRÄKT

I dräkten ingår:

Mörkgrön kjol av ylle, längd 15-20 cm från golvet.

Livstycke av brokad, kantat med svarta sammetsband, sammanhållet framtill kant i kant med hyskor och hakar.

Blus av bomull med linnekrage utsydd med hålsömmar och broderier med eller utan spets i kanten, halssmycke av silver eller tenn.

Randigt förkläde med varp och inslag av bomull i rosa, grönt och gult. (Högtisdräkten har vitt förkläde).

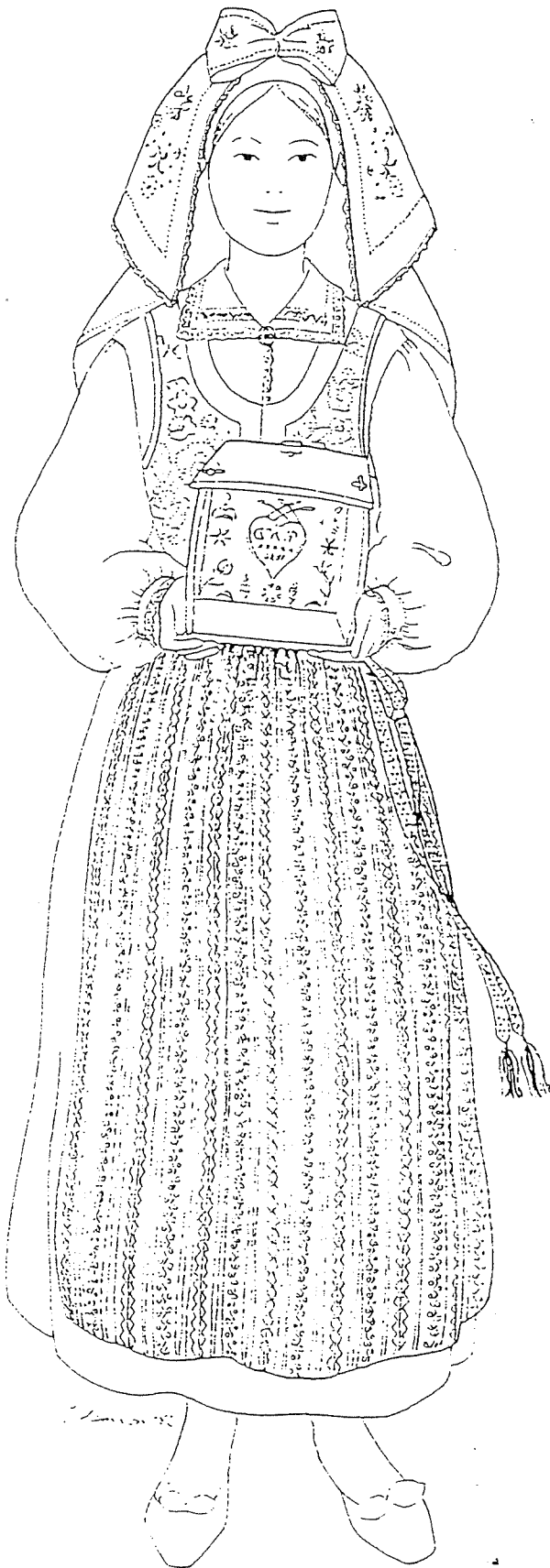
Huvudbonad: hårkrans för ung ogift flicka, vit klut för gift kvinna, blå- och rödrutig schalett kan användas av både gift och ogift.

Ytterplagg: svart eller grön stickad tröja (till vardagsdräkten mörkblå), svart eller grön klädesjacka med kanter av grönt siden eller svart sammet.

Svarta strumpor samt svarta lågskor utsmyckade med silver- eller tennspännen eller blå rosetter av siden.

Gillesdräkten är bara en variant av Färsdräkten. Dräktskicket varierade nämligen inte bara geografiskt utan också med årstider och högtider, med vardag och fest, med fattigdom och rikedom, med ålder och civilstånd. Begär specialinformation om övriga varianter.

Kvinnan håller en ostform. Ostmassan lades på en duk i formen och bearbetades med händerna, så att vasslan pressades ut genom springorna i botten. Det vackert utskurna mönstret avtrycktes i osten (obs att initialer och årtal är spegelvända). En sådan präktig ost var förstås avsedd för gillesbordet.



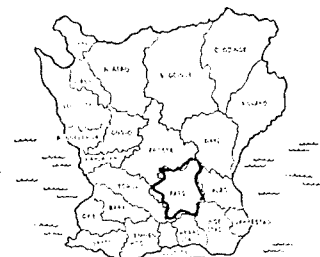
Färs härad

Mönster till rak krage

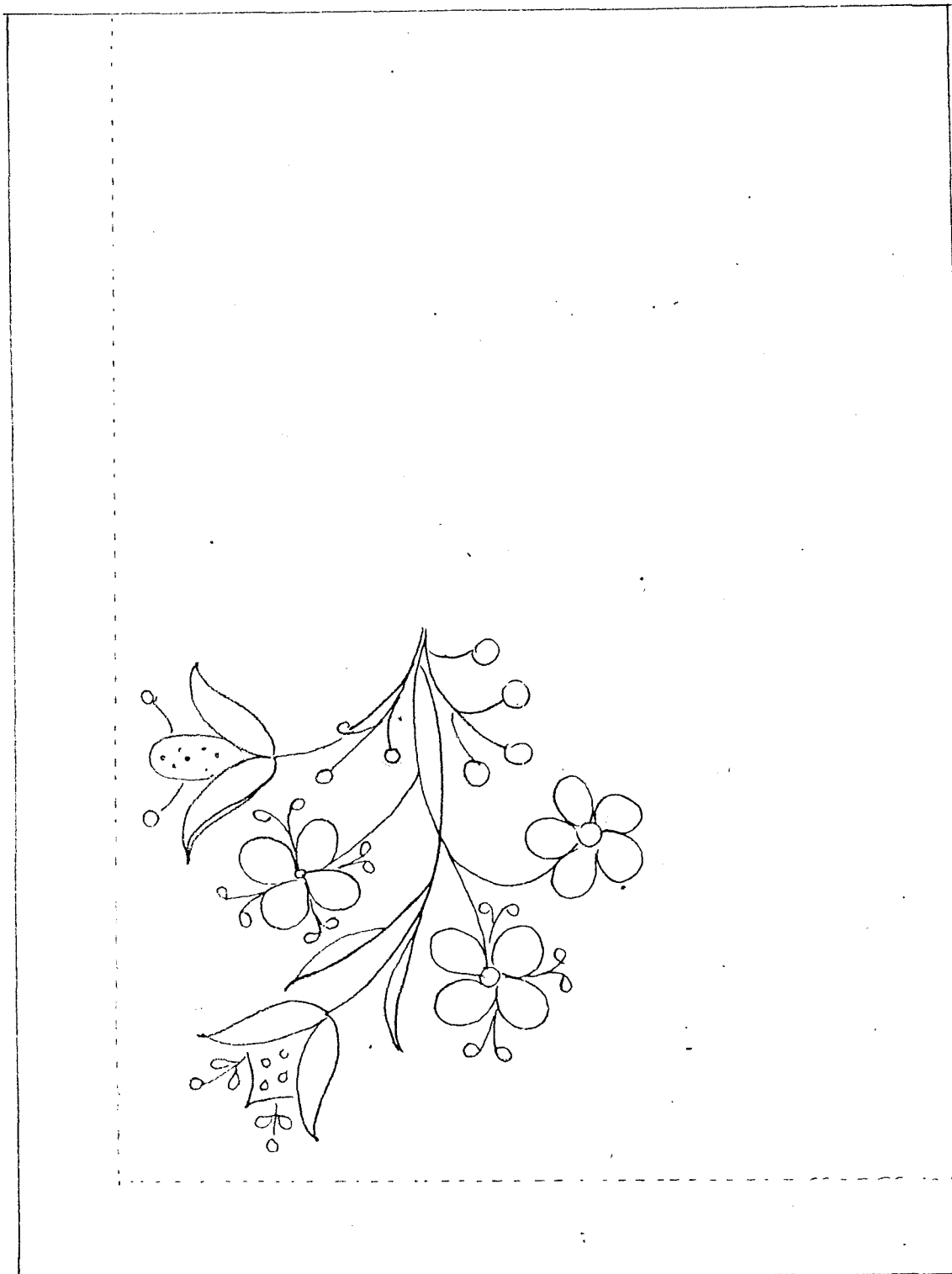
Kragen 15 x 40 cm.

Fåll: 1 1/2 cm. sys med enkel  
hålsöm.

Broderiet utföres i stjäleksöm,  
plattsöm, engelska hål o. knutar,  
med DMC nr. 20



CHARLOTTE WEIBULL  
SÖDERGÅRD 211 M. MALMÖ  
Distrikets tel. 045-1234 Q  
Telefax 045-25504



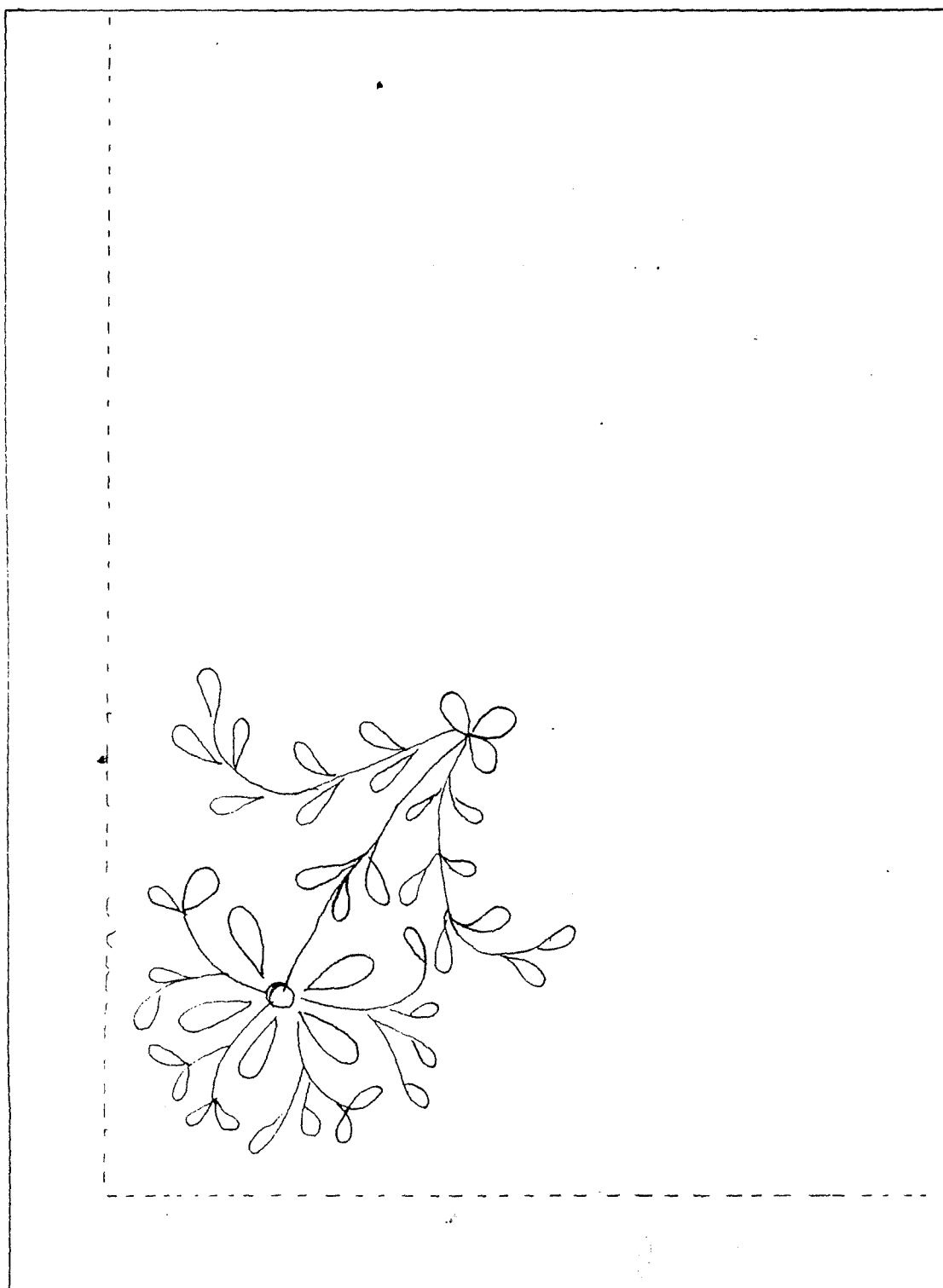
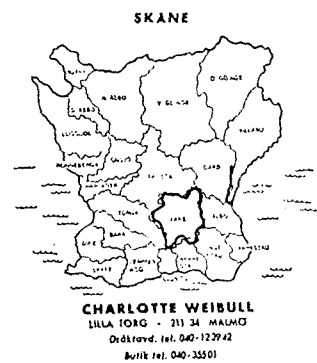
SKÅNE Färs härad

Mönster till rak krage

Kragen 15 x 40 cm.

Fåll: 1 1/2 cm. sys med enkel  
hålsöm.

Broderiet utföres i stjälkstygn,  
plattsöm (klumpsöm) och engelska  
hål. DMC nr. 20



SKÅNE, FÄRS HARAD

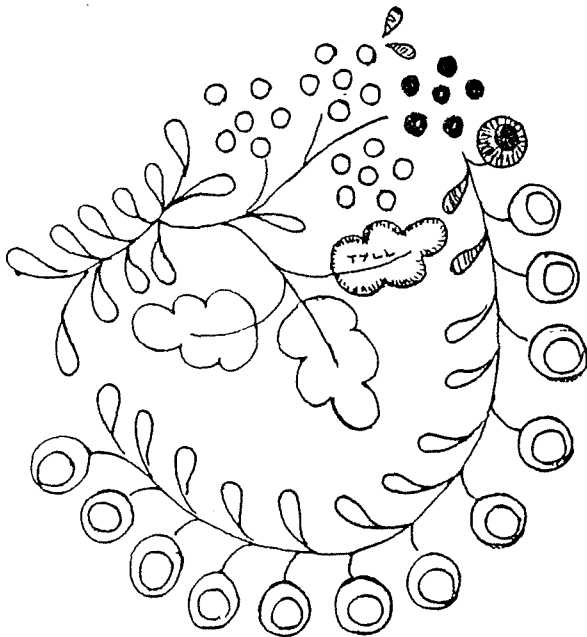
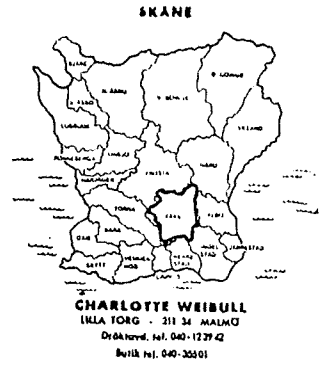
Krage för damskjorta

50 x 12 färdig utan spets  
fåll 1 cm bred sys upp med hålsöm och 1 cm  
bred spets.

Broderas med plattsöm, stjälkstyggn o engelska  
hål ev. tyll i de stora bladen.

Sys med DMC nr 20

Broderiet även lämpligt till manskrage.



- SPETS -



SKÅNE

Ö. Färs och N. Ingelstads härad

Krage

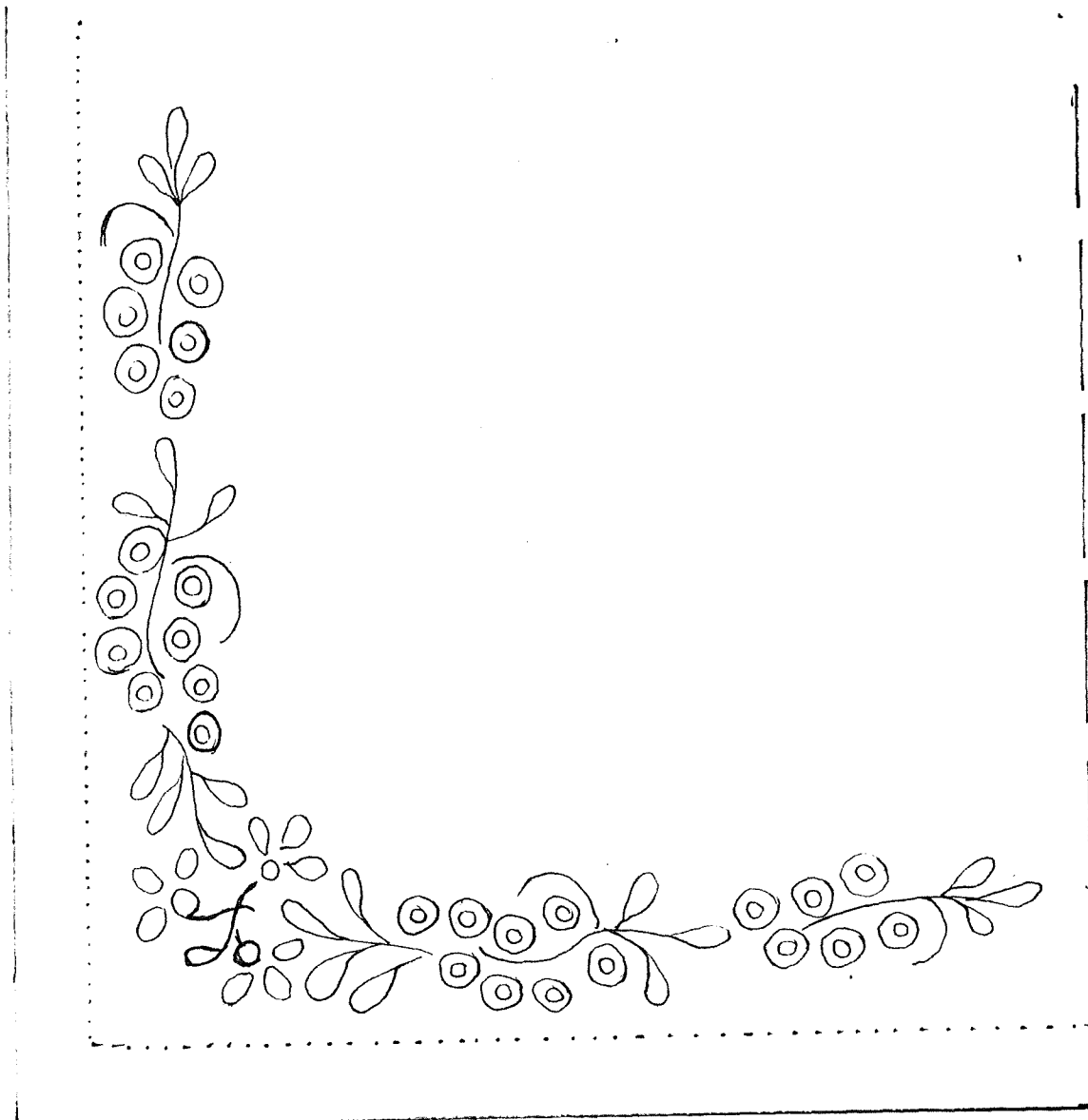
Kragens bredd färdig 15 cm.

Fällas med enkel hålsöm och ev spets.

Broderiet utföres i stjälkstyg, plattsöm  
och engelska hål med DMC nr 20.



**CHARLOTTE WEIBULL**  
11784 TORO - 211 34 MALMÖ  
Dröktord, tel. 040-123942  
Bortt: 040-86601





Broderat bomärke på särk i rött märkgarn från år 1847.

Bomärket har tillhört Maria Flygare, född 1825, gift med Anders Henriksson, bodde i Västerstad.

Från hennes samlingar har jag fått: 8 st förklädesband, 4 st mönster till särk samt stickade vantar som fästmö-gåva.

Åkarp den 5.5.1972

CHARLOTTE WEIBULL

*Charlotte Weibull*





#### FÄRS HÄRAD

I det gamla skånska dräktskicket varierade livstyckets material. Det förekom livstycken av kläde, vadmal, filt, olikmönstrad brokad och ylledamast. Skärningen var emellertid alltid densamma inom ett visst kulturområde, som t.ex. Söderslätt (Oxie, Vemmenhög, Torna, Bara, Harjager och Skytts härad), och Österlen (Herrestad och Järrestad härad).

Livstycke av sidenbrokad med kant av grönt eller blått ripsband förekom i följande härad:

TORNA blå eller grön brokad

BARA beige eller grön brokad

HARJAGER blå brokad

Livstycke av sidenbrokad med kant av grönt eller blått ripsband förekom i följande härad:

OXIE blå, grön eller svart brokad

SKYTT blå, grön eller svart brokad

VEMMENHÖG beige, grön eller svart brokad

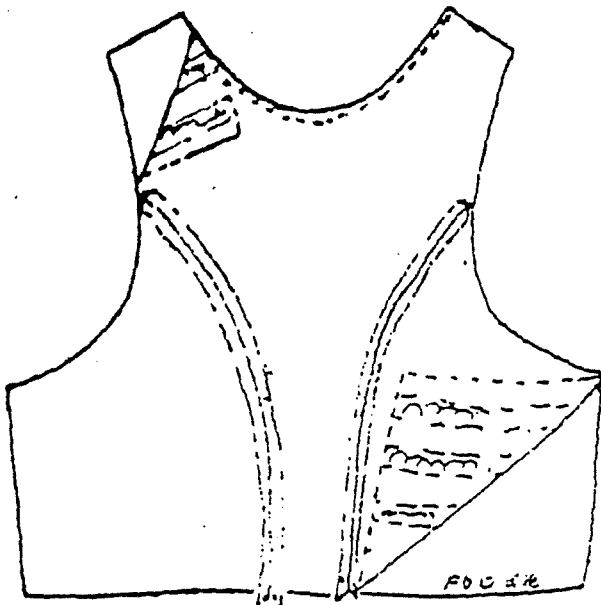
## Charlotte Weibull

Box 43 - 232 02 Åkarp - Sweden - tel 040-46 50 80

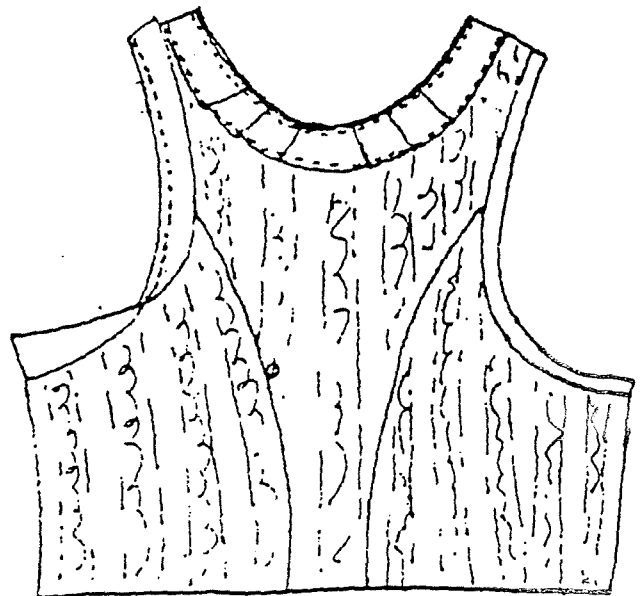




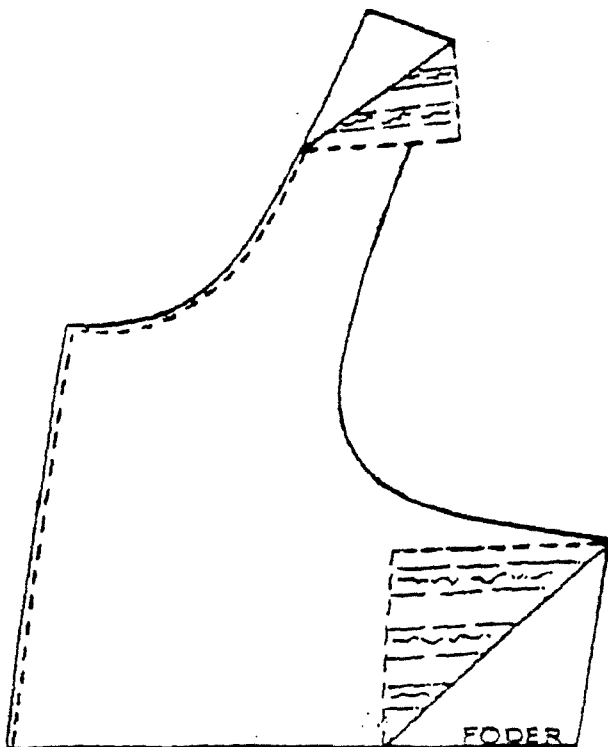
# FÄRS HD



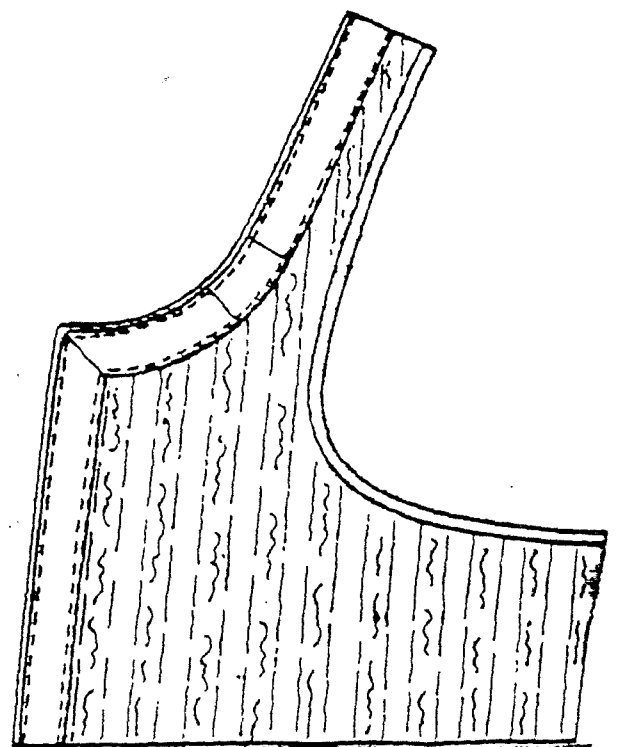
Sy först sidostyckena samman med mittstycket i både fodret och brokaden. Pressa isär sömmarna. Läg foder och brokad rita mot rita och sy ihop i nacken. Vänd och pressa till kanten. Använd ej isär varmt strykjärn.



Det breda sammetsbandet stickas på så långt ut i kanten som möjligt. Lagg veck så det följer smidigt. Det smala sammetsbandet sys på i ärmringningen ca 1 1/2 cm från kanten. Vändes över och kastas till på avigsidan.



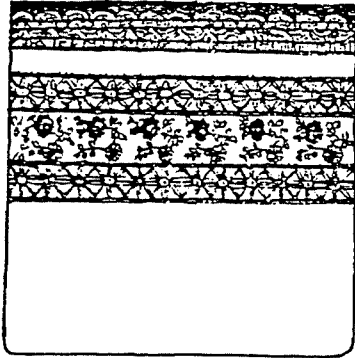
Framstycket vändsys med fodret i framkanten. Vänd det rätt och pressa ner kanten.



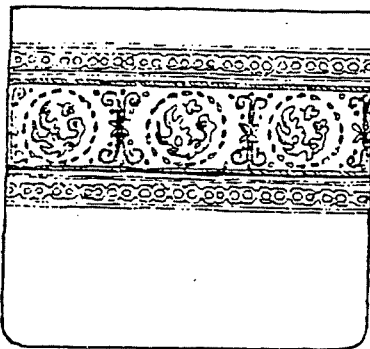
Det breda sammetsbandet påstickas framtill och det smala sys på liksom på bakstycket.

Nåla samman delarna på axiarna och i sidorna. Obs. att bakstyckets sömsmän är 1 1/2 - 2 cm medan sömsmänen på framstycket är rikligare tilltagen med tanke på ev. ändring. Om så behövs kan insnitt göras under bysten.

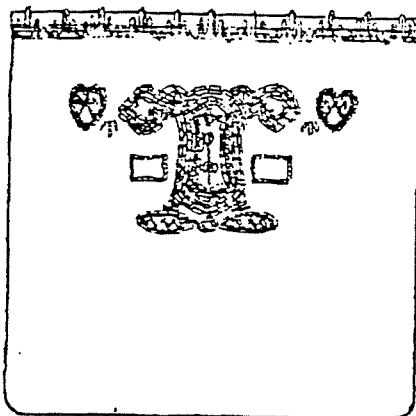
# BRÖSTDUKAR



Bröstduken bars till gilles- och högtidsdräkten. Den sattes under livstycket innanför snörningen. Bröstdukarna gjordes på många olika sätt. Man formade först ett stycke gråpapper i lagom storlek. Formen avrundades nertill. Sedan klädde man underlaget, beroende på vad man hade för material: vadmal, filt, raskatyg, siden eller sammet i färg till dräkten i övrigt. Upp till sattes ett veckat sidenband, ett stycke guld- eller silverspets, och nedanför radade man upp band av olika slag som passade till livstycket. Ibland hade man ett stycke brokad över från livstycket och då sattes detta på som en extra prydnad.



På Österlen gjorde man utomordentligt vackra pärlbroderier på bröstduken i form av hjärtan, stjärnor och tulpanrosor. Särskilt vackra gjordes bröstdukarna till bruddräkterna. Namn och årtal broderades in i silke eller pärlor. I Torna och Bara härader förekom en bröstduk sydd på svart eller mullvadsgrå sammet utsydd med ett stjärnbroderi av silvertråd.



Nattvardsbröstduken hade svart botten och dekorerades med svarta eller grå band och silvergaloner. I sydöstra Skåne var dessa bröstdukar prydda med vita pärlbroderier i form av stjärnor och tulpaner. I Dockmuseets samlingar finns 17 st bröstdukar, 4 st med pärlbroderier, 2 st nattvardsbröstdukar, de övriga är dekorerade med band och brokadbitar av olika slag.

Charlotte Weibull

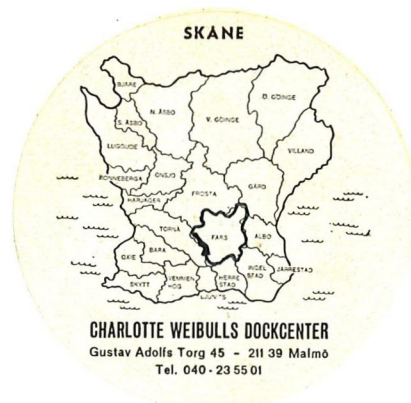
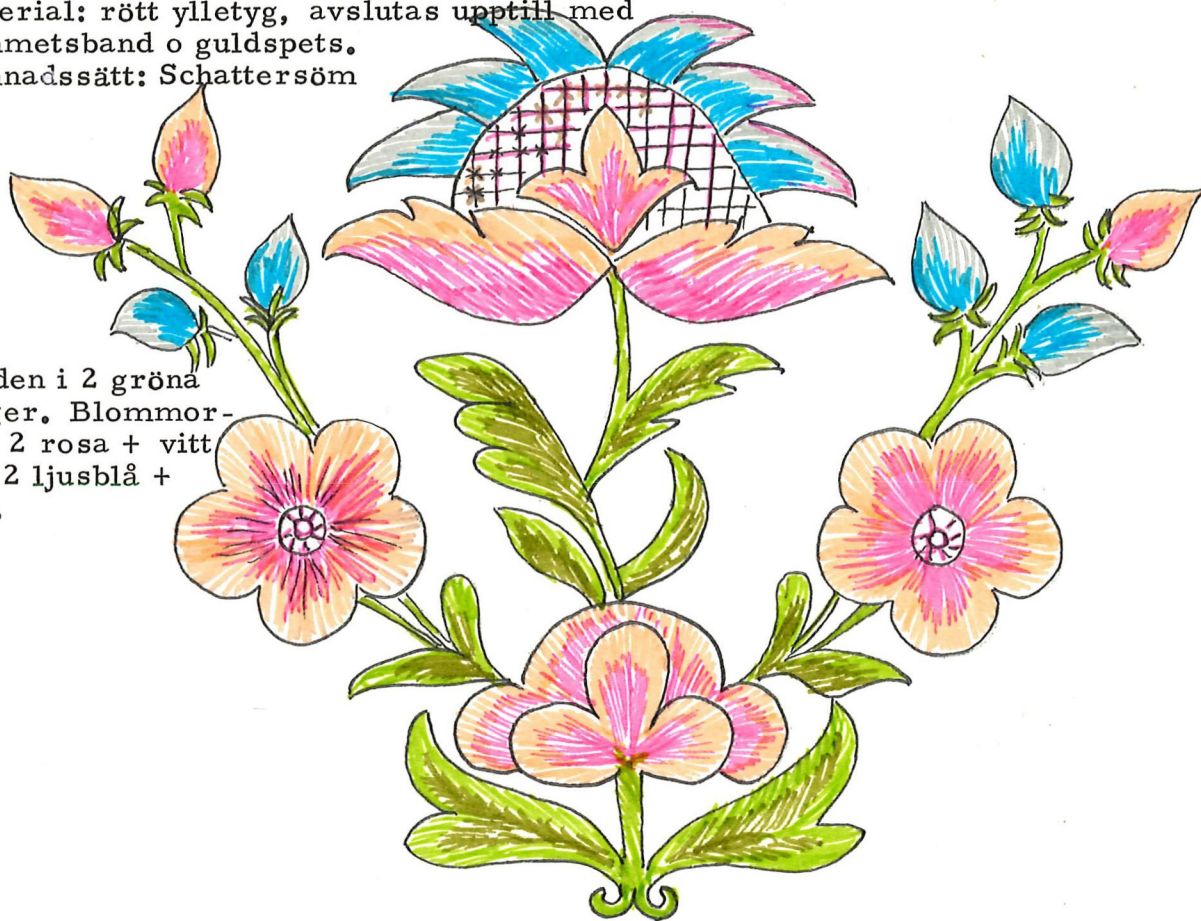
Box 43 - 232 02 Åkarp - Sweden - tel 040-46 50 80

## SKÅNE, FÄRS HÄRAD

### Bröstduk till Gillesdräkt

Material: rött ylletyg, avslutas upptill med sammetsband o guldspets.  
Sömnadsätt: Schattersöm

Bladen i 2 gröna färger. Blommorna i 2 rosa + vitt och 2 ljusblå + vitt.





# Färs härad Vombs by

Farmor Louise  
född 1863 gift med  
Gottfrid Nilsson kantor  
och lärare i Vomb by

## BRÖSTDUKAR av olika slag i FÄRS härad.

Linné skriver bröstduken var utsydd med pärlor eller silvertråd  
stundom med guldtråd.

"Bröstduken" låg helt löst under kedjan.

*Charlotte Weibull -03*



# Charlotte Weibulls Dockcenter

Kontor och Dockverkstad:

tel 040-46 50 80

Postadress: Box 43 - 232 02 Åkarp - Sweden - tel 040-46 50 80

HÄRAD ..... *Färs h-d* .....

FÖRKLÄDE ..... *Slätväv* .....

SCHALETT .....

VARP ..... *Svart bomullsg. 20/2* .....

SKED ..... *90/10* .....

FÄRDIG BREDD ..... *95-100 cm* .....

VARPTÄTHET/cm .....

INSLAGSTÄTHET/cm .....

INSLAGSORDNING

Summa

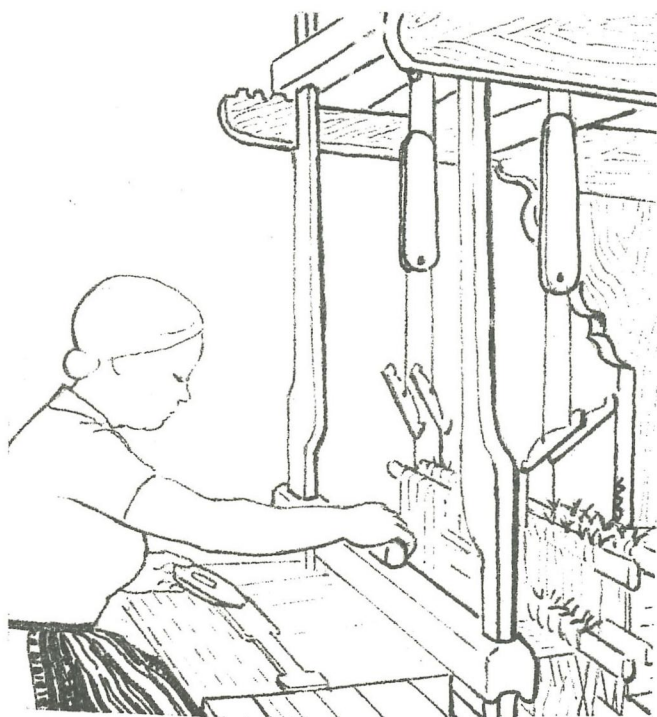
64	svart	1 vit	
104	rosa	6 gröna	
2	vita	1 svart	
4	rosa	5 gula	
2	vita	6 svart	
10	rosa	5 gula	
8	svart	1 svart	
2	rosa	6 gröna	
8	svart	1 vit	
2	rosa		
8	svart		
2	rosa		
8	svart		
2	rosa		
8	svart		
10	rosa		
2	vita		
4	rosa		
2	vita		
10	rosa		
6	svarta		

PROV





SKÅNE, FÄRS HÄRAD



FÖRKLÄDE

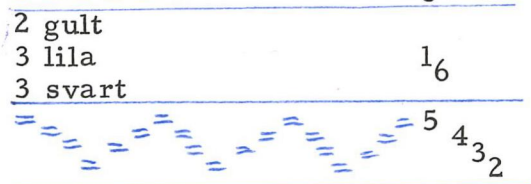
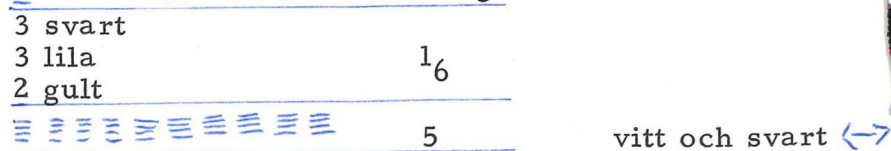
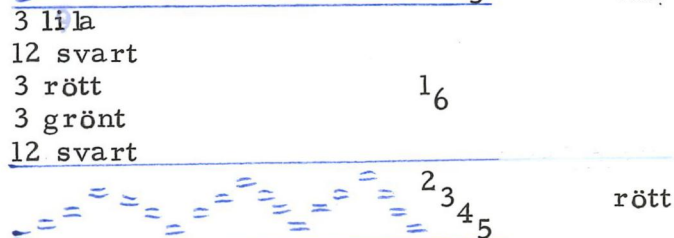
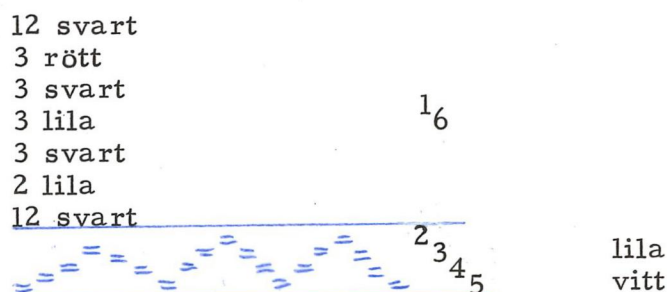
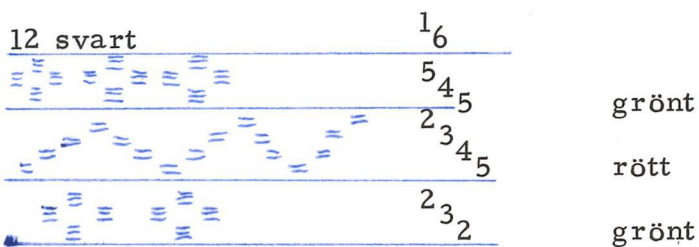
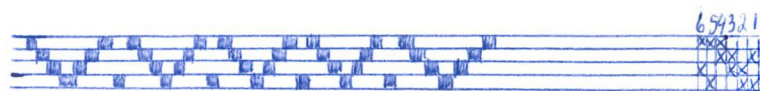
VÄVBREDD: 95 - 100 cm

SKED: 90/10 rör

INSLAG: 30 inslag/cm

I bifogad förklädesprov har vi använt 20/2-trådigt bomullsgarn.

Inslagsordning enligt nedan.



SKÅNE

Färs härad

Proven erhållen av fru Skans som är släkt med Fru Flygare, Vollsjö.



Proven erhålls i del, 1965  
vård efter Prou Björns  
familje dräkt

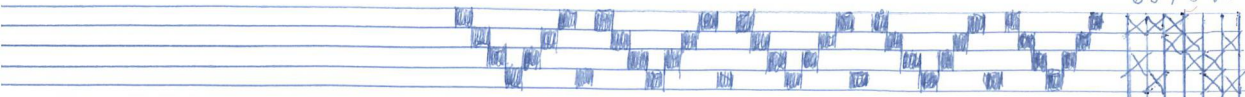




FÄRS HÄRAD

D = 90/10

654321



vart 1/6  
 545 grönt  
 2345 rött  
 232 grön

art  
 ll  
 art  
 la 1/6  
 art  
 la  
 art

2345 lila  
 vitt

la  
 vart  
 ll 1/6  
 önt

vart  
 2345 rött

art  
 la 1/6  
 llt

5 vitt & svart ↔ MITTEN

ll  
 la 1/6  
 art

5432





S K Å N E

Färs härad







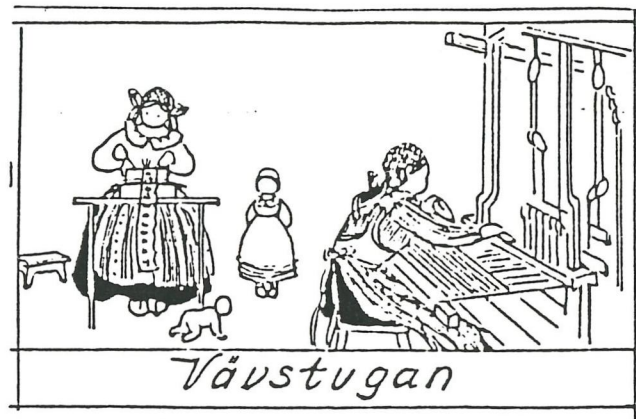
Färs  
määad



Färs



Varp möhblätt bomullsg.  $30\frac{1}{2}$   
Varplängd 20 m  
Sked 90 cm  
Skedbredd  $\uparrow$  95 röv på 10 cm  
Solvar 1k i solv, 1k i röv  
Tuslag kul bomullsgarn  $30\frac{1}{2}$



### ARBETSBEKRIJVNING FÖR RANDIGT FÖRKLÄDE

Material: Tyg 1 meter, 3 m förklädesband, 2 tofsar.

Randningen tages på längden och sidorna fällas med ca 0,5 cm. fäll. Sy upp förklädet minst 10 cm kortare än kjolen. Förklädet rynkas in till 40 cm, med hjälp av två rynkrådar. Sy därefter på förklädesbandet med två stickningar, antingen för hand eller på maskin. Klipp aldrig av förklädet. Förklädesbandets ändrar vikes till en trekant; vilkas spetsar tofsen fästes.

Förklädet var en viktig detalj i den skånska folkdräkten. Det hörde alltid förkläde till dräkten, både i helg och söcken. "Förklädeslös" fick ingen gå. En välbeställd husmor kunde ha ända upp till 20 förkläden i sin kista.

CHARLOTTE WEIBULL  
BOX 43, 232 02 ÅKARP  
TEL. 040- 46 50 80







Så länge det har vävts förkläden till folkdräkter, så länge har det också vävts förklädesband.

Banden gjordes oftast i bandvävstolar och skulle passa i färg och mönster till förklädena - släta band till vardagsdräkter, mönstrade band till findräkter.

Mönstrade band gjordes med hjälp av bandkniv. Man tog upp en mönsterrand, som var utmärkande för förklädet. Namn och årtal vävdes in.

I sydöstra Skåne vävdes extra fina band till brudräkterna med en mönstergivning som liknade krabbasnår och opphämta, s.k. livband. Man hade varp av linne och rött ullgarn till mönster. Det berättas, att brudarna på Österlen gjorde så långa livband att de räckte lika många gånger om livet, som de hade kistor i hemgift.

Flickorna samlades förr i tiden med sina bandvävstolar till s.k. "opsittarkvällar". Till dessa kvällar kom byns unga pojkar och sjöng och spelade för flickorna, medan de flitigt sysslade vid bandvävstolarna. Den som sjöng bäst eller berättade den roligaste historien, brukade få en bandstump som belöning. Banden betraktades som vänskaps-tecken och seden att tacka med band har säkert gett upphov till uttrycket "knyta vänskapsband".

## Charlotte Weibull

Box 43 - 232 02 Åkern - Sweden - tel 040-46 50 80



HÖGTIDSFÖRKLÄDE

Förklädets längd 10 cm kortare än kjol.

" bredd 90 - 100 cm

Bandets längd 2 m

" bredd 3 cm dubbelt

Midja 35 - 50 cm

Fåll 25 - 30 "



Fållen sys med enkel hålsöm

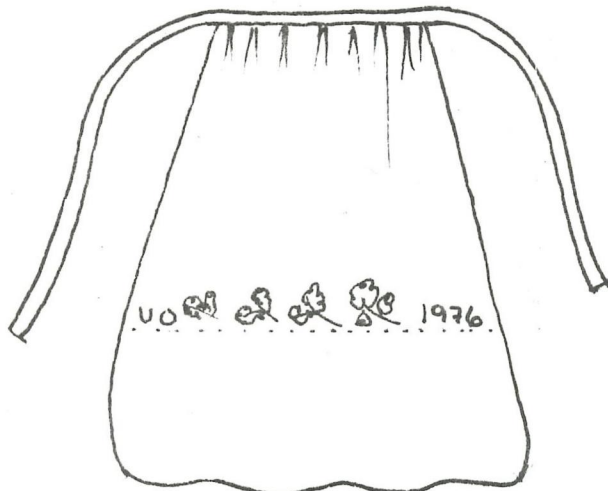
Broderiet utföres i plattsöm och engelska hål med DMC nr 20.

Bör förses med monogram och årtal<sup>SKÅNE</sup> vid broderiets båda ändar.

Handvävd bandlist 3 m lång bindes runt midjan med rosett framtill.



Prov på handvävd bandlist.





SKÅNE, Färs härad

HÖGTID FÖRK LÄDE

Förklädets längd 10 cm kortare än kjol

" bredd 90-100 cm

Bandets längd 2 m

" bredd 3,5 cm dubbelt

Midja 35-50 cm

Fäll 25-30 "

Fällas med enkel hålsöm

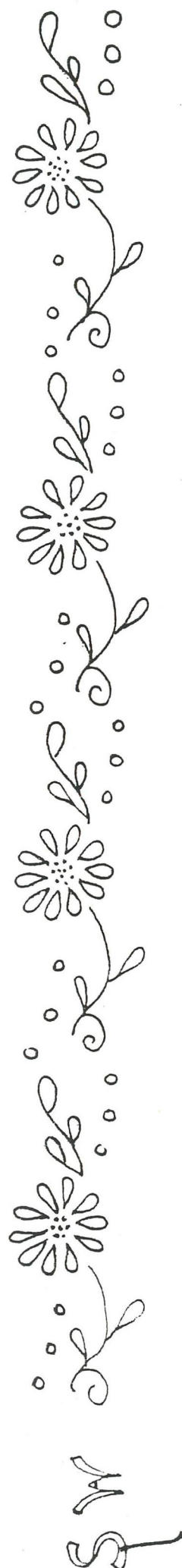
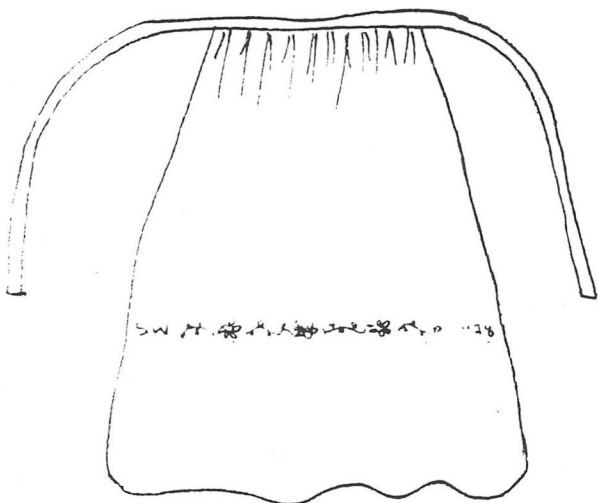
Broderiet utföres med engelska hål, stjälkstygn, plattsöm och knutar med DMC nr 20.

Bär förses med monogram o årtal vid broderiets båda ändar.

Handvävd bandlist 3 m lång bindes runt midjan med rosett framtill.



Prov på handvävd bandlist.



SKÅNE, FÄRS HÄRAD

Högtidsförkläde från 1843

Förklädets längd 10 cm kortare än kjol.

" bredd 90 - 100 cm

Bandets längd 2 m

" bredd 3 cm dubbelt

Midja 35 - 50 cm

Fåll 25 - 30 cm

Fållen sys med enkel hålsöm

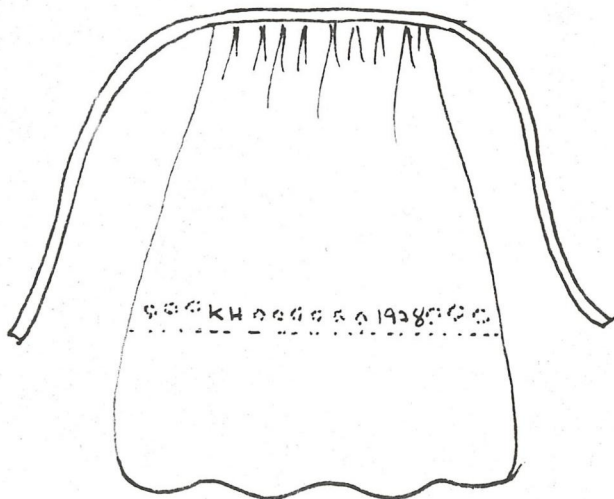
Broderiet utföres i plattsöm och engelska hål med DMC nr 20.

Bör förses med monogram och årtal vid broderiets båda ändar.

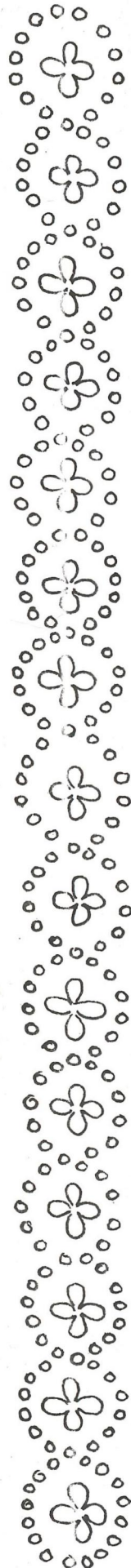
Handvävd bandlist 3 m lång bindes runt midjan med rosett framtill.



Prov på handvävd bandlist.



CHARLOTTE WEIBULL  
SILVERSTYCK - 211 24 MALMÖ  
Dräktvävd, tel. 040-123942  
Butik tel. 040-35501



SKÅNE

FÄRS HÄRAD

Högtidsförkläde

Förklädets längd 10 cm kortare än kjol.

" bredd 90 - 100 cm

Bandets längd 2 m.

" bredd 3 cm dubbelt

Midja 35-50 cm

Fäll ~~25-30~~"

Fällerna sys med langett

Broderiet utföres i langett, engelska hål, plattsöm och stjälsöm med DMC nr 20.

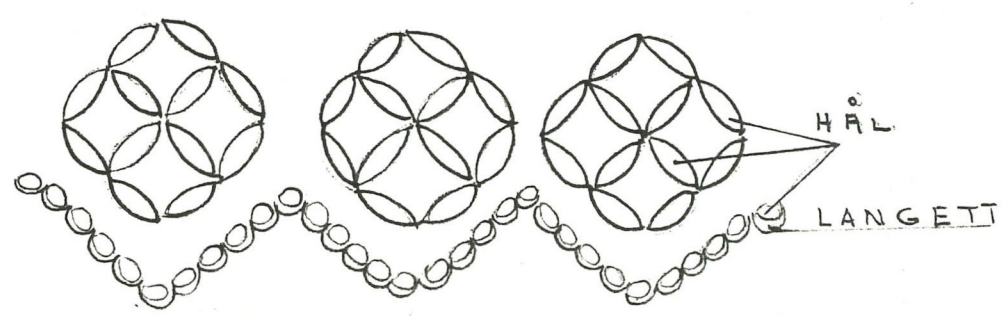
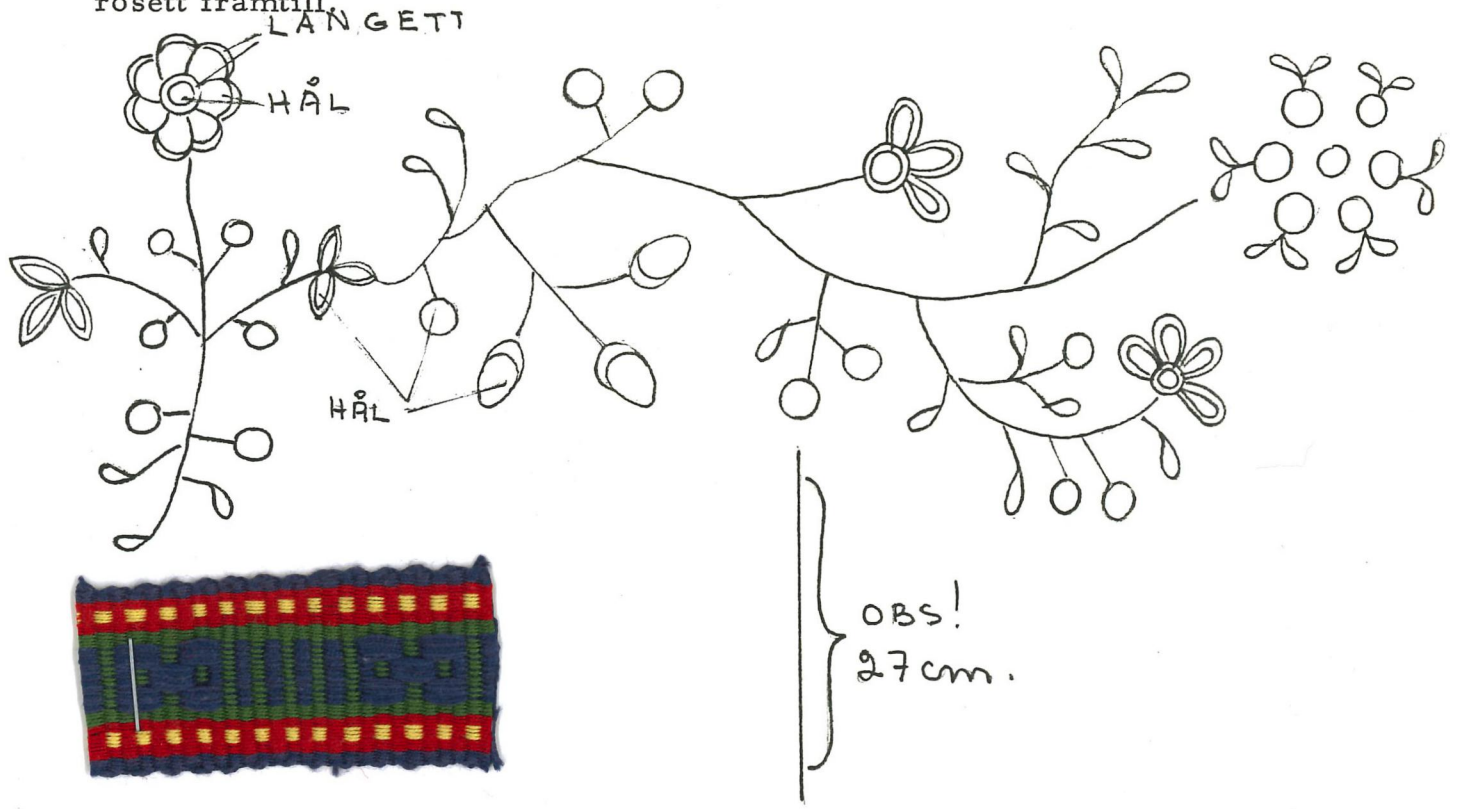
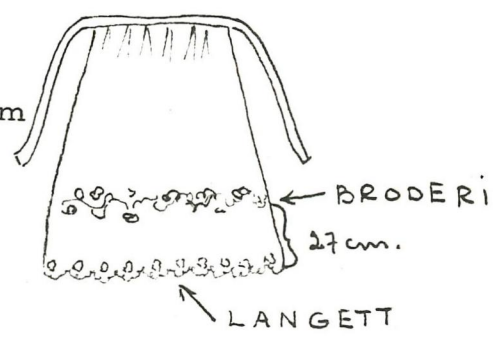
Bör förses med monogram o årtal vid broderiets båda ändar.

Handvävd bandlist 3 m lång bindes runt midjan med rosett framtill.

SKÅNE



CHARLOTTE WEIBULLS DOCKCENTER  
Gustav Adolfs Torg 45 - 211 39 Malmö  
Tel. 040-23 55 01





SKÅNE, Färs härad

HÖGTIDSFÖRKLÄDE

Förklädets längd 10 cm kortare än kjol.

" bredd 90-100 cm

Bandets längd 2 m

" bred 3 cm dubbelt.

Midja 35-50 cm

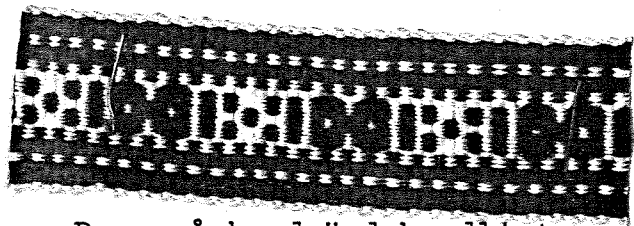
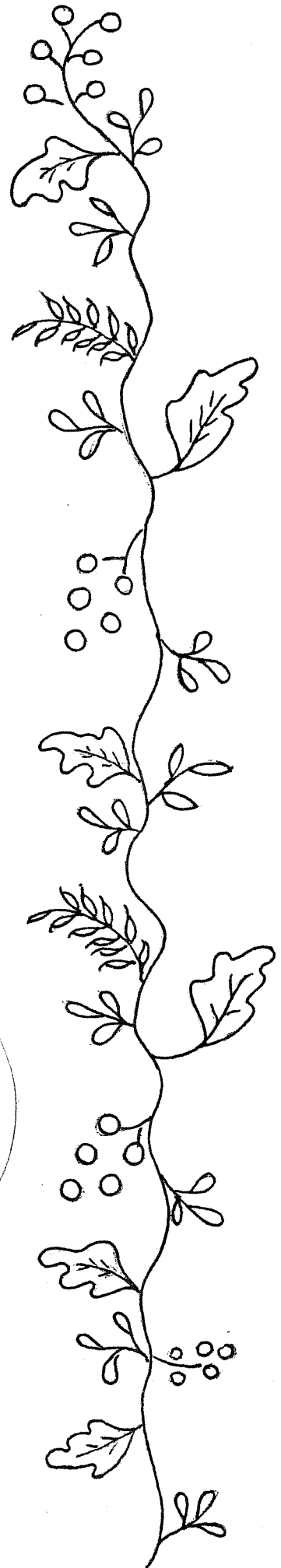
Fäll 25-30 "

Fällena sys med enkel hålsöm

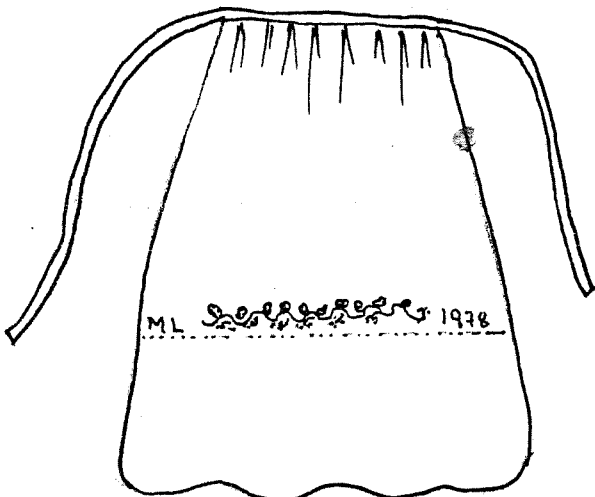
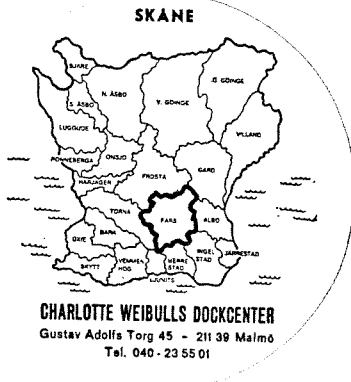
Broderiet utföres i plattsöm, stjälksöm o engelska hål med DMC nr 20.

Bör förses med monogram och årtal vid broderiets båda ändar.

Handvävd bandlist 3 m lång knytes runt midjan med rosett framtill.



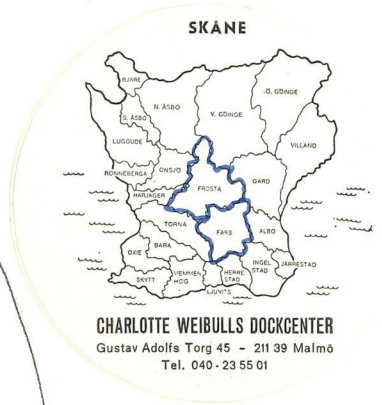
Prov på handvävd bandlist.



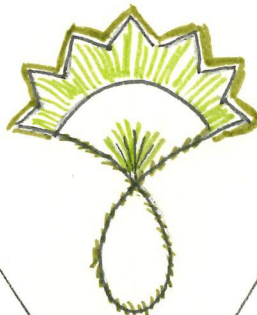
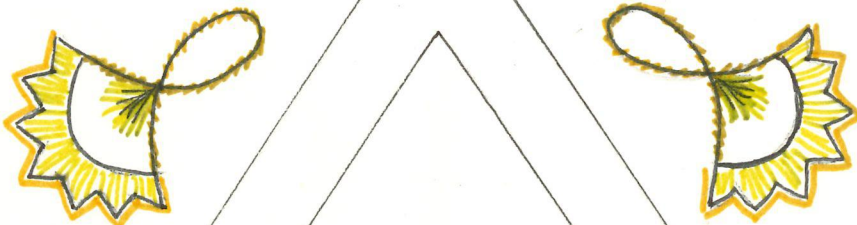
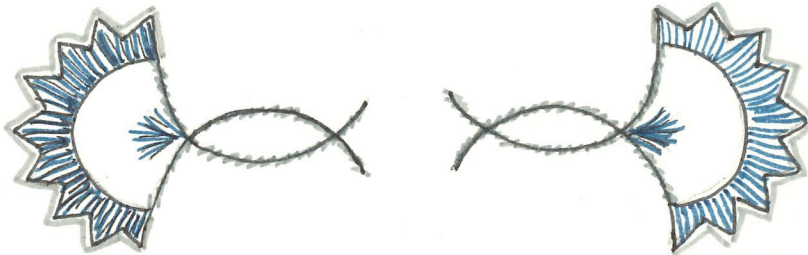
SKÅNE, FROSTA O FÄRS HÄRAD

Brudlist eller list för högtidsbruk.

Material: Rött ylletyg kantas med grönt, blått eller svart ripsband.  
Prydes med silverbårder och silverspets.



SILVERBÅRD



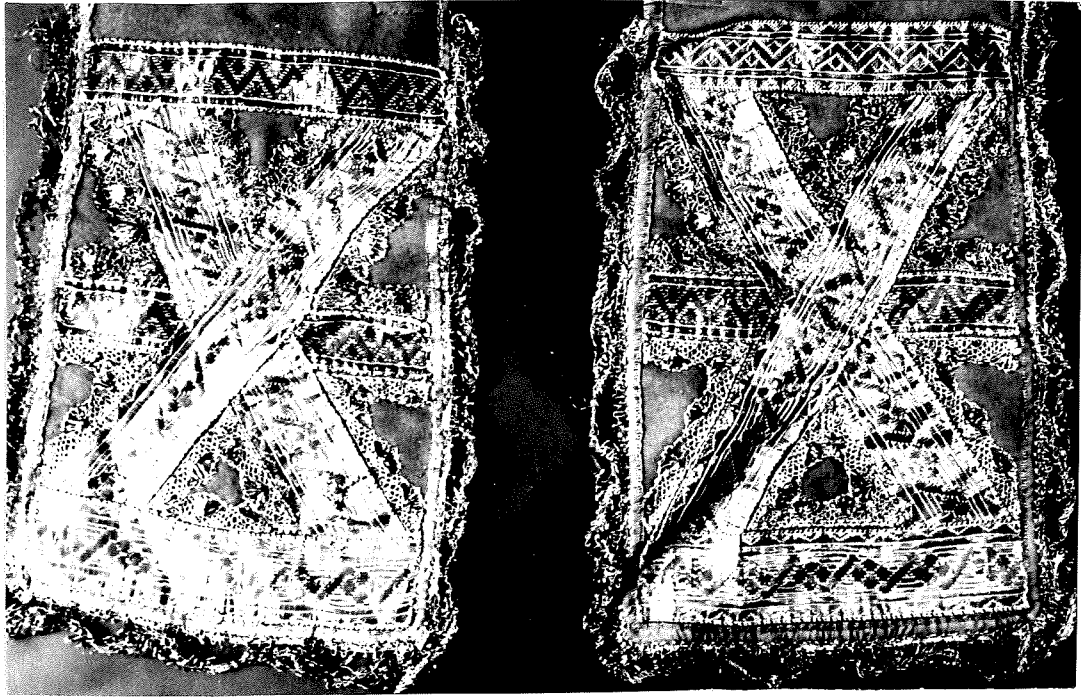
RIPSBAND

SILVERBÅRD

SILVERSPETS



- BLÅ = ■ 813
- Grön = ■ 614
- Gul = ■ 822
- M. Gul = ■ 834
- Lj. Grön = ■ 432
- M. Grön = ■ 905



Prudiska tillhör  
Magid Nilsson  
Mellan vängar  
Sjöbo

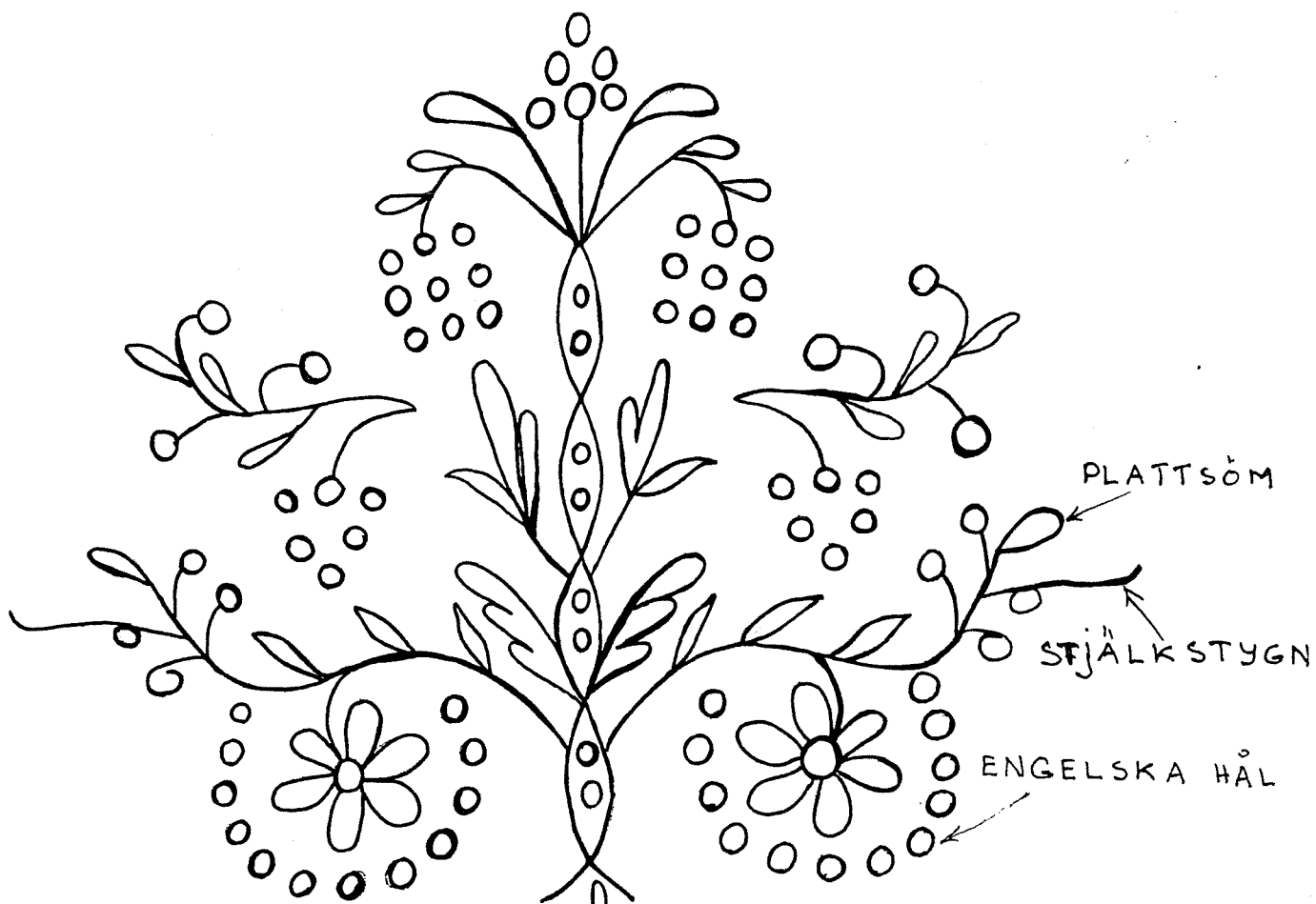
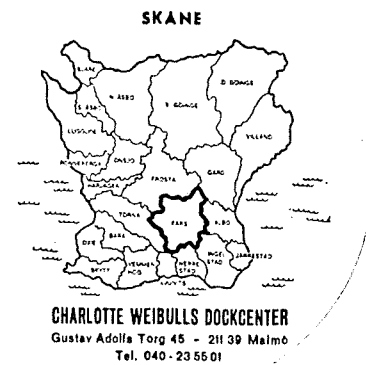
SKÅNE, Färs härad

Klut bunden över spåntak 90 cm i fyrkant  
fåll 1 cm.

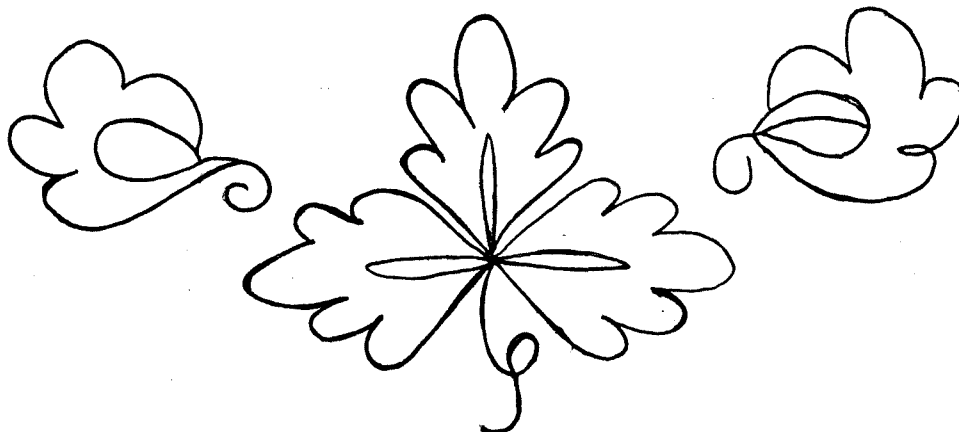
Klutband 95x13 cm fällas med 2 cm bred fåll på  
sidorna och 4.5 cm på bandändarna och förses  
med spets 22 cm upp på sidorna.

Broderiet utföres i stjälsöm, plattsöm och  
engelska hål med DMC nr 20.

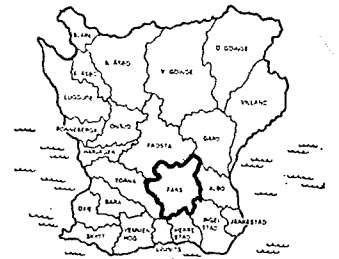
Bör förses med monogram o årtal.



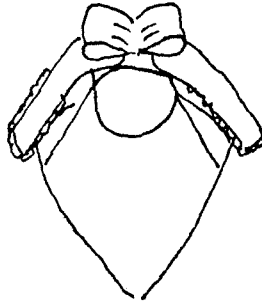
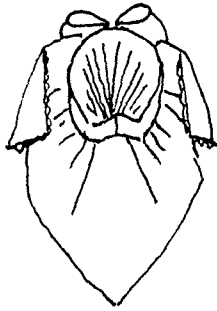
A. C. D. 1857



SKÅNE

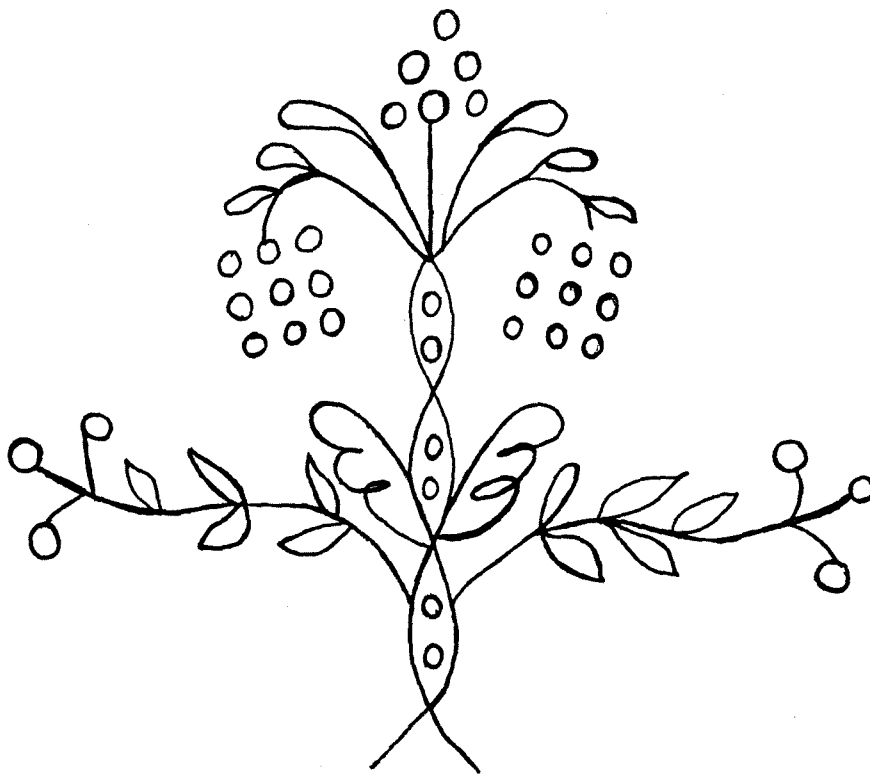


CHARLOTTE WEIBULLS DÖCKCENTER  
Gustav Adolfs Torg 45 - 211 39 Malmö  
Tel. 040 - 23 55 01



SPETS 12 cm.

-2 cm-



4 1/2 cm

SPETS HÄR

BLAD 2.



Vit klut

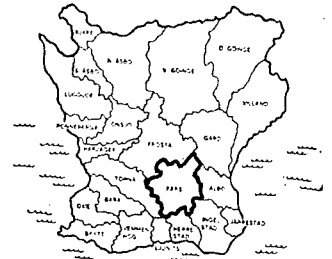
Kluten 90 cm i fyrkant fällas med 1 cm fäll ev. hålsöm och förses med spets på sidorna.

Bandet 20 cm brett och 90 cm långt färdigt mått fällas med 1 cm bred fäll på långsidorna och 4 cm på ändarna och förses med spets runt om.

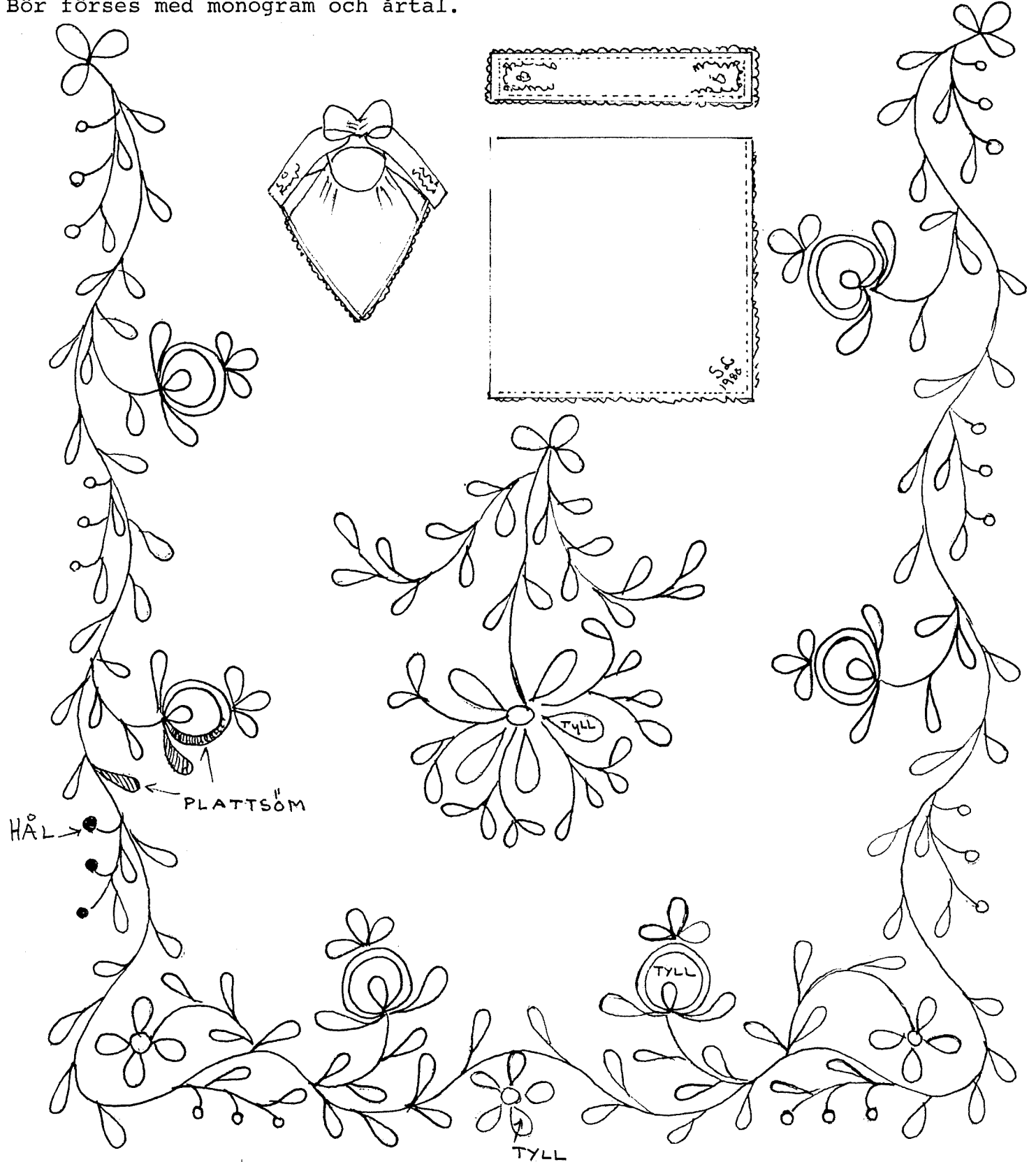
Broderiet utföres i stjärksöm, plattsöm (klumpsöm) engelska hål och tyllinfällningar med DMC nr 20

Kluten bindes över spåntak

Bör förses med monogram och årtal.



CHARLOTTE WEIBULLS DOCKCENTER  
Gustav Adolfs Torg 45 - 211 39 Malmö  
Tel. 040-235501



SKÅNE, FÄRS LÄN

ROSETTKLUT, antik förlaga.

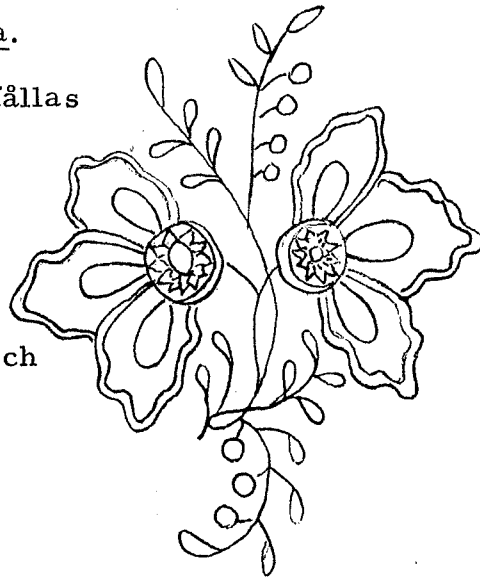
Kluten 100-110 cm i fyrkant fällas med langett.

Bandet 15x84 cm fällas med langett.

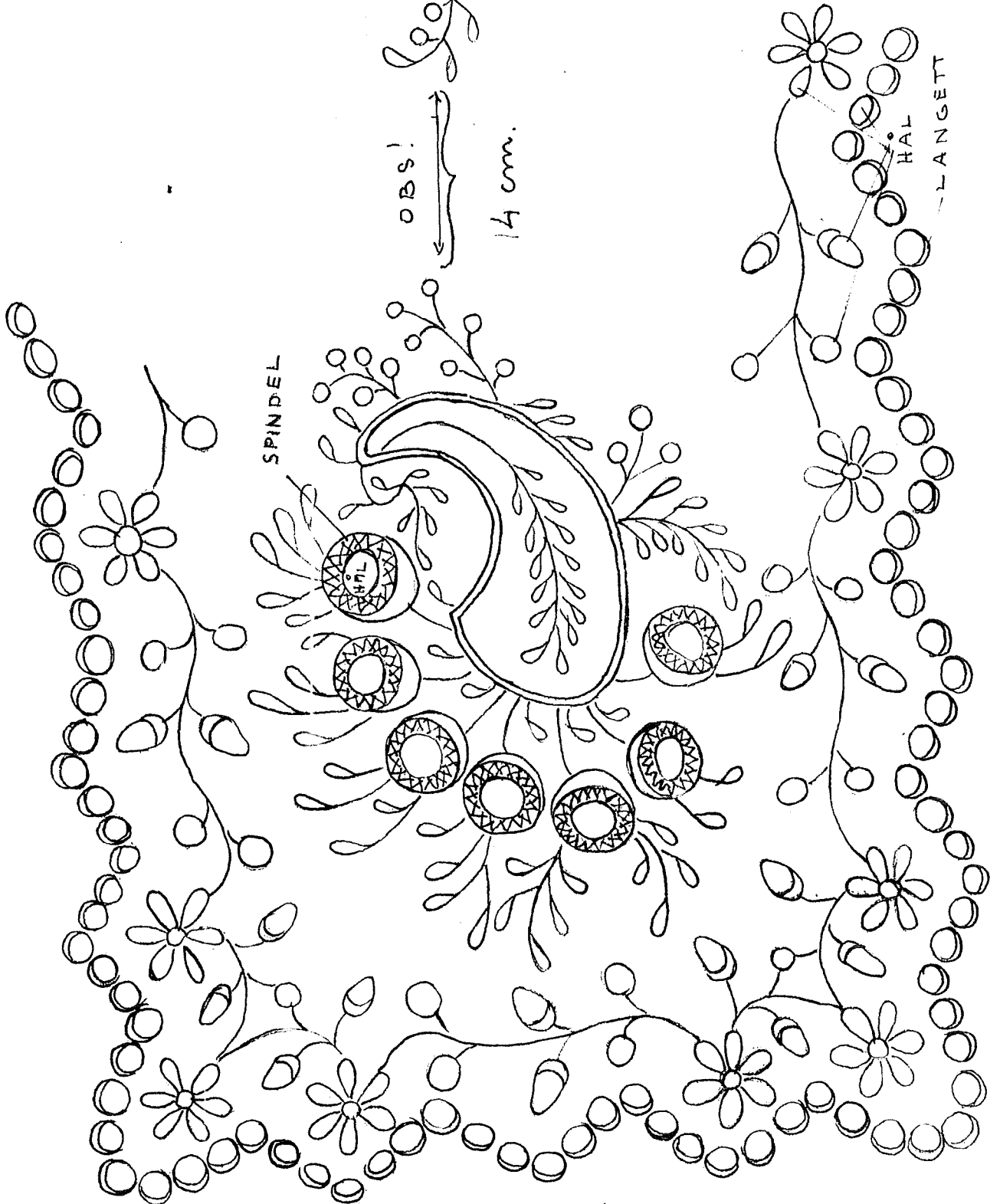
Broderiet utföres i langett, engelska hål, plattsöm och spindelsöm med DMC nr 20.

Bör förses med monogram och årtal.

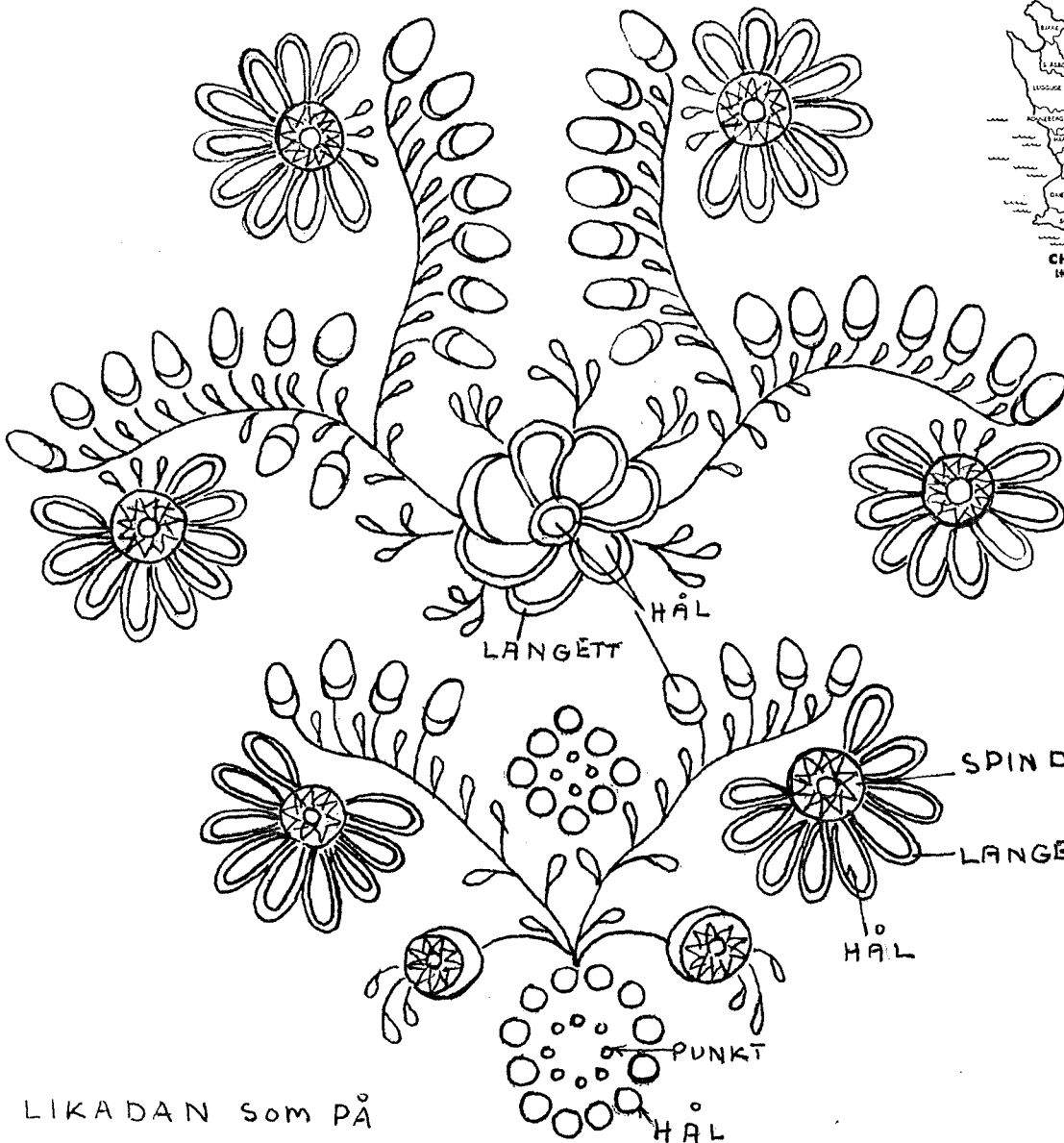
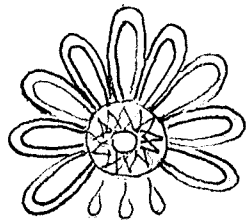
Bindes över spåntak.



obs!  
14 cm.



DETALJ AV ROSETT BAND



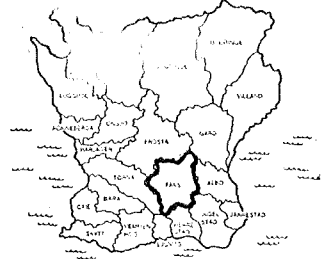
**SKÅNE**  
**CHARLOTTE WEIBULL**  
 HVB-TORRE - 211 34 MÅLMO  
 Dröklöv, tel. 040-123942  
 Boktal: 040-3501

KANT LIKADAN som på  
 ROSETTBANDET

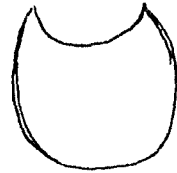
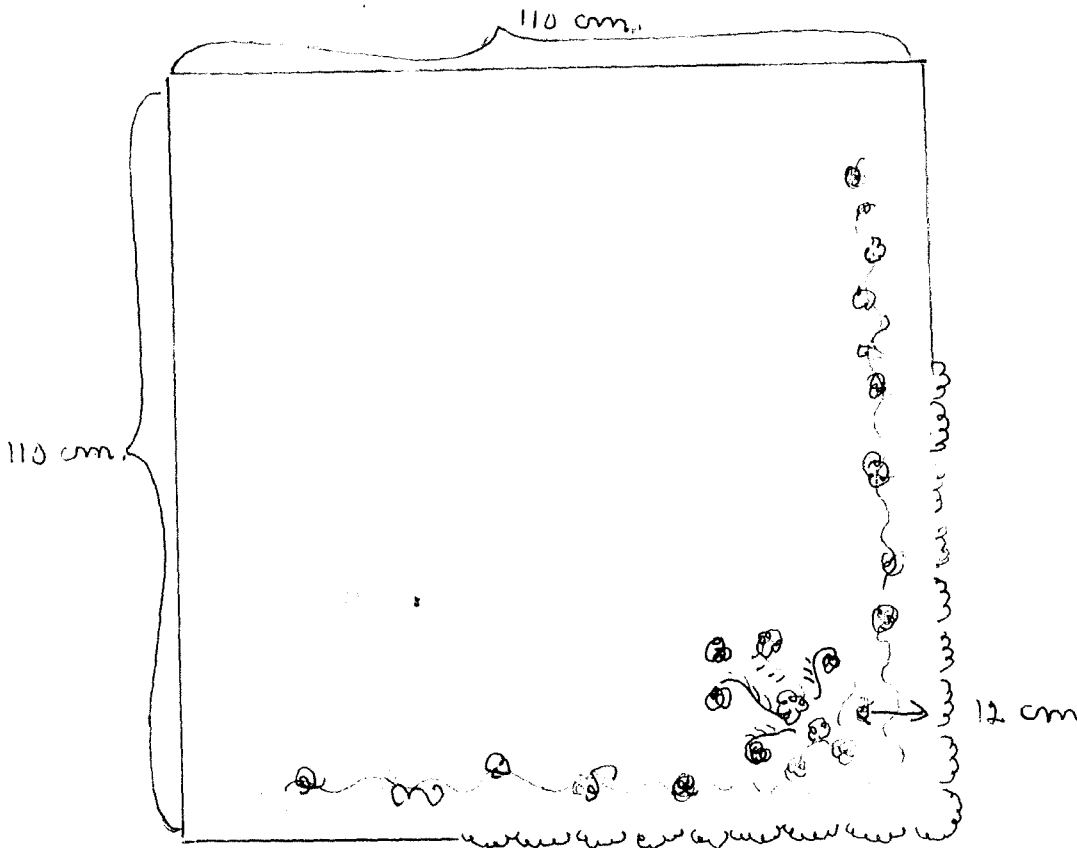
BLAD II

FÄR OSETT KLUT

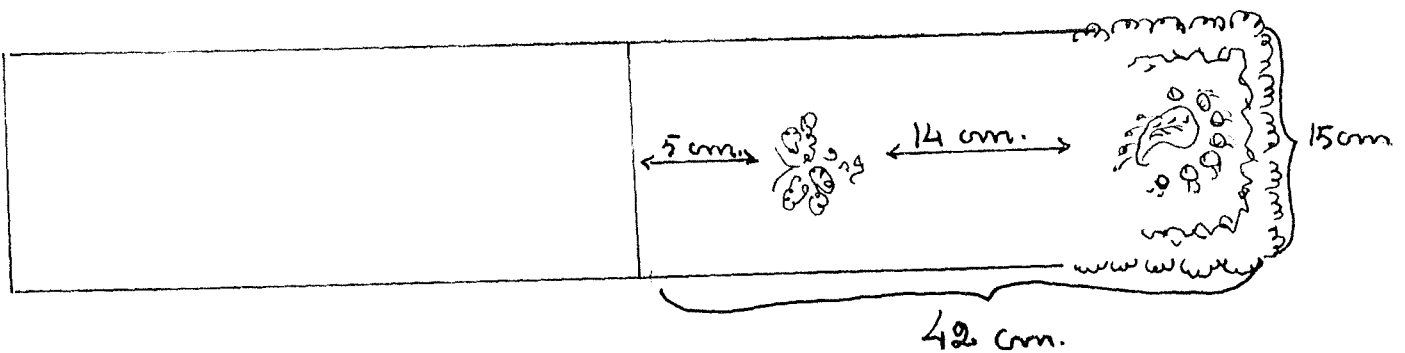
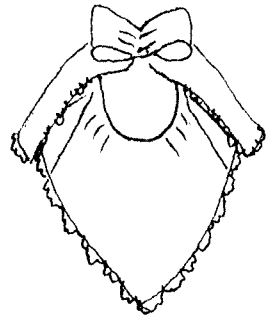
SKANE



CHARLOTTE WEIBULL  
 Drökförd. tel. 00-123942  
 svikinger@00-03307



SPÅNTAK



LANGETT RUNT KÄNTEN

SKÅNE FÄRS HÄRAD

ROSETTKLUT

Kluten 90 cm i fyrkant fållas med 1 cm fäll och förses med spets på 2 sidor.

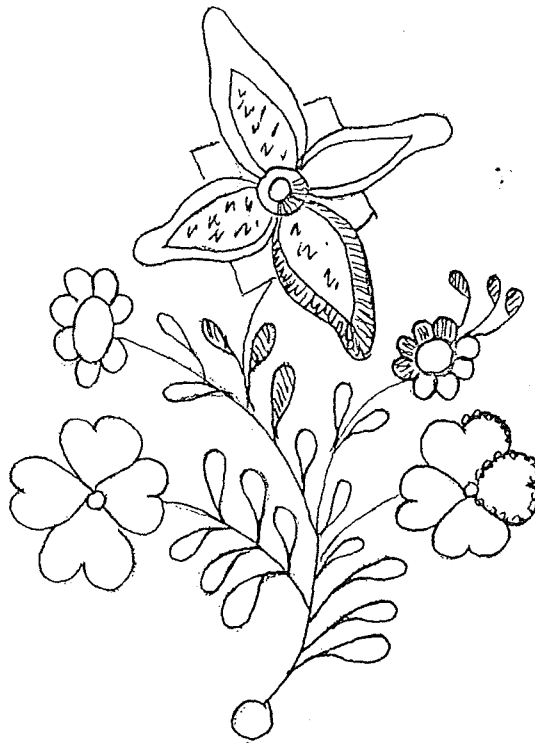
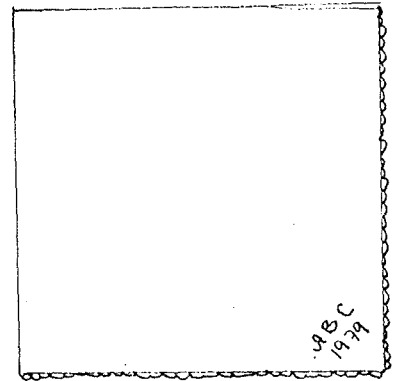
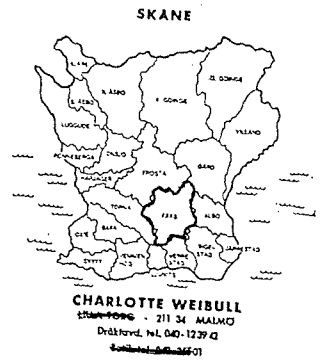
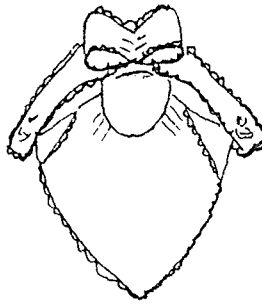
Klutbandet 13 x 80 cm färdigt 1 cm fäll samt spets runt hela bandet.

Broderiet på bandändarna kan även sys på knutsnibben.

Broderiet utföres i kedjesöm, plattsöm, stjälkstyg, langett och ev. tyll inuti stora blommorna sys med DMC nr 20.

Bör förses med initialer o årtal.

Bindes över spåntak.



SKÅNE FÄRS HÄRAD

ROSETTKLUT

Kluten 90 cm i fyrkant fällas med 1 cm fäll och förses med spets på 2 sidor.

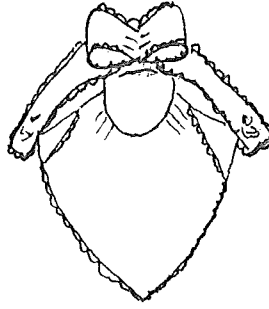
Klutbandet 13 x 80 cm färdigt 1 cm fäll samt spets runt hela bandet.

Broderiet på bandändarna kan även sys på knutsnibben.

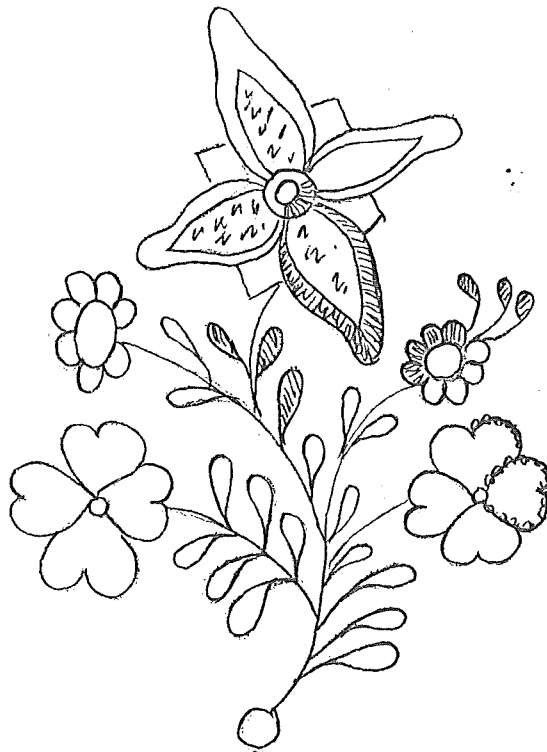
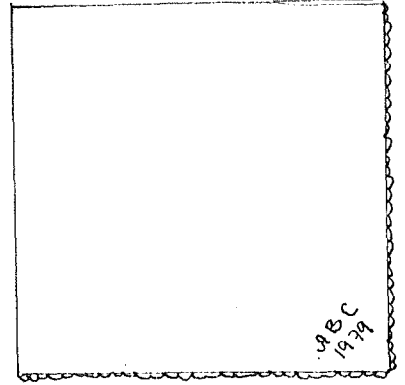
Broderiet utföres i kedjesöm, plattsöm, stjälkstyg, langett och ev. tyll inuti stora blommorna sys med DMC nr 20.

Bör förses med initialer o årtal.

Bindes över spåntak.



CHARLOTTE WEIBULL  
Sållstorgs - 211 34 MALMÖ  
Dröktord. tel. 040-12394  
040-12394



SKÅNE, FÄRS

ROSETTKLUD

Kluten 90 x 90 cm. fäll 1 cm spets på 2 sidor.

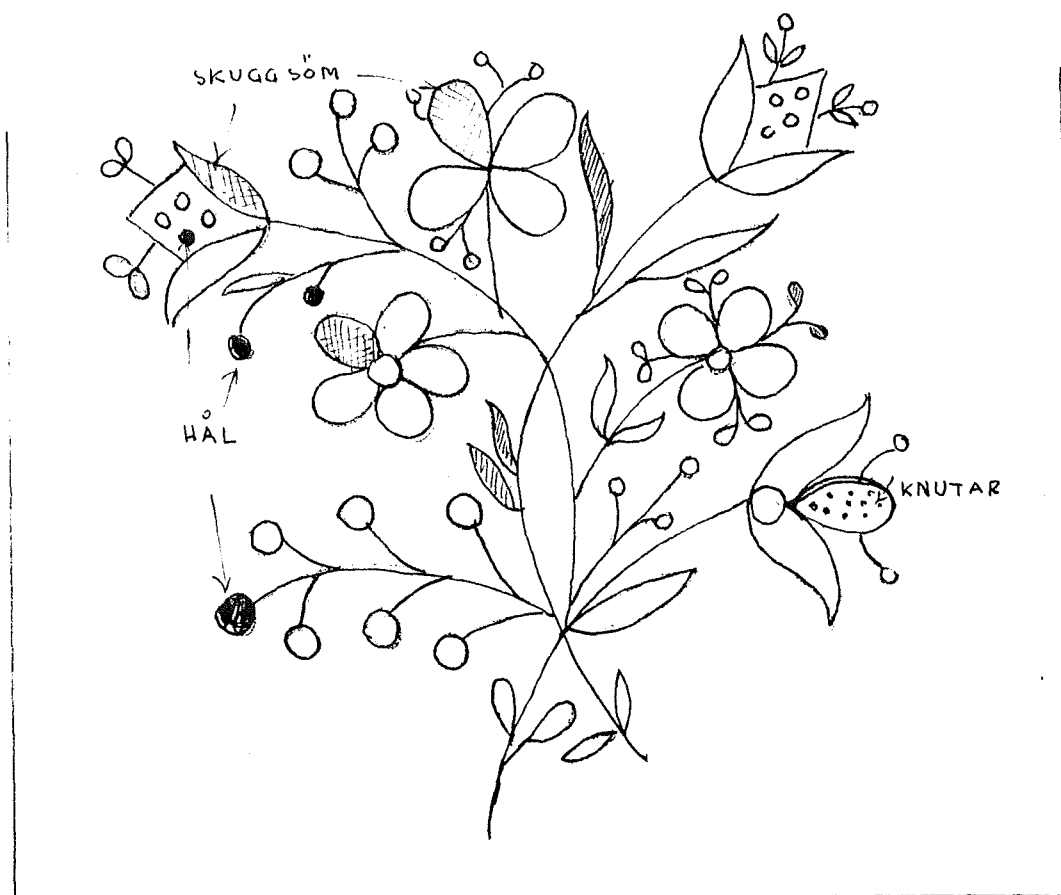
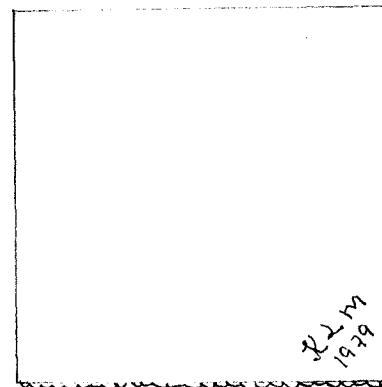
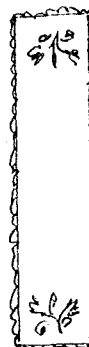
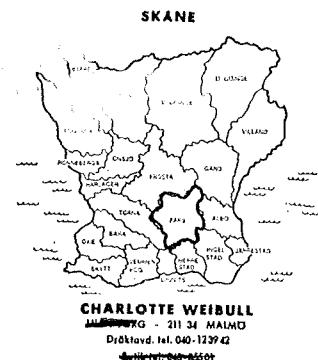
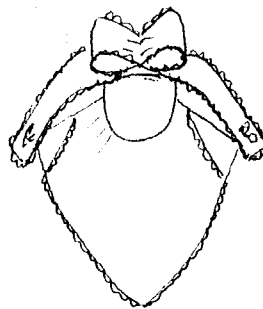
Klutbandet 18 x 85 cm färdigt, 2 cm fäll, spets runt hela bandet

Broderiet på bandändarna kan även sys på klutsnibben.

Broderiet utföres i skuggsöm, stjälkstyg, knutsöm, engelska hål och plattsöm med DMC nr 20

Bör förses med monogram o årtal.

Bindes över spåntak



SKÅNE, FÄRS härad

Rosettklut bunden över spänring

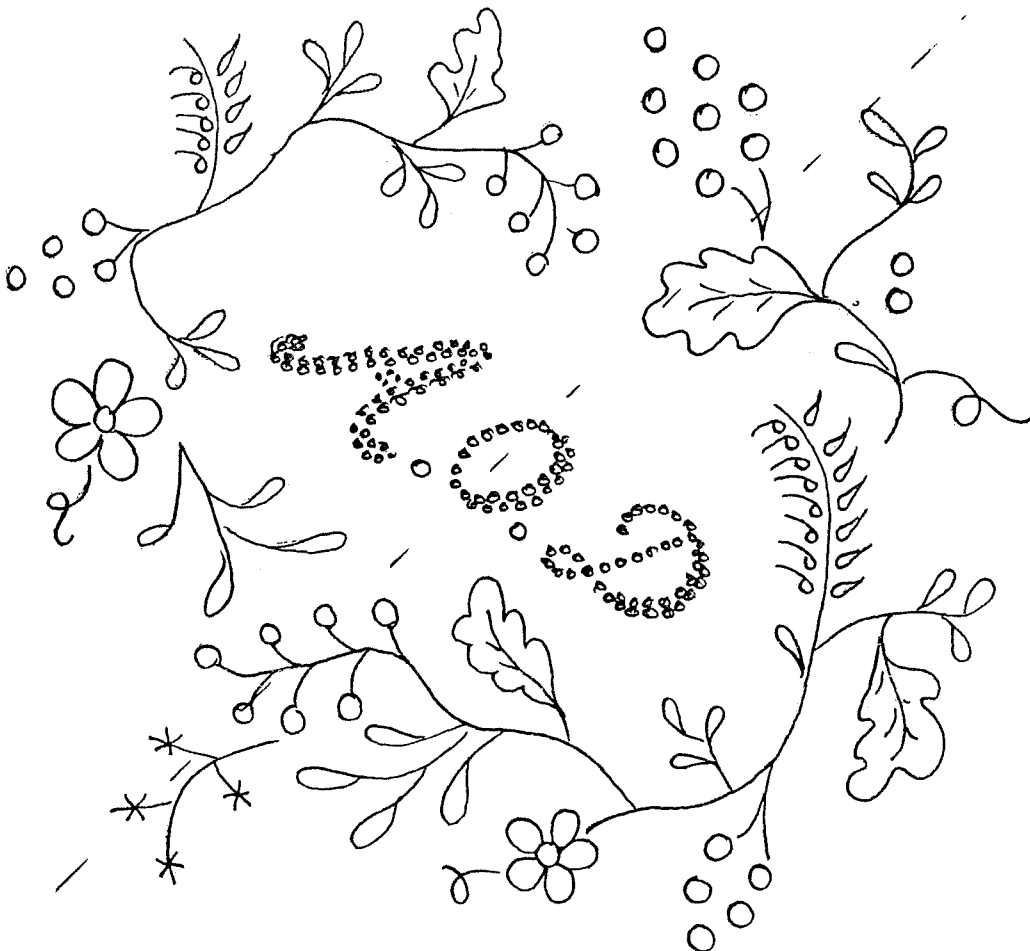
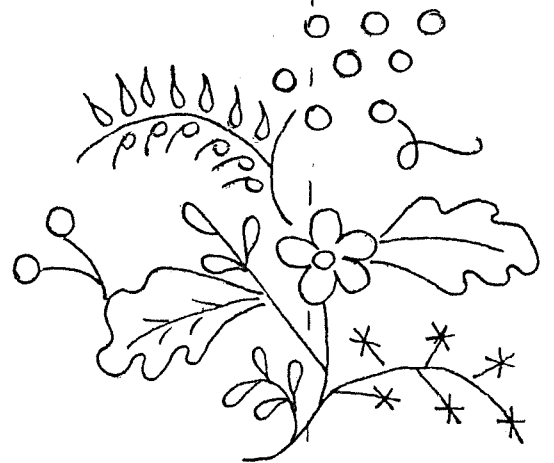
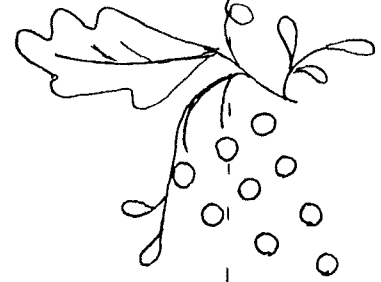
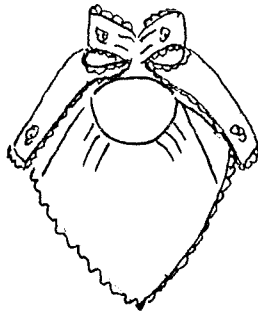
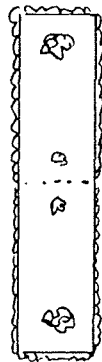
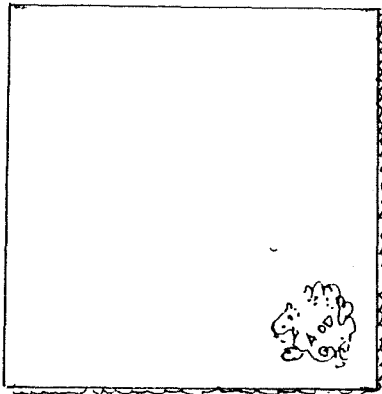
Kluten 100 x 100 fällas med 1 cm fäll och prydes med spets på 2 sidor.

Bandet 13x85 cm. färdigt, 1 cm fäll samt spets runt hela bandet.  
Stora broderiet på klutsnibben.

Broderiet nertill på bandet samt litet broderi på rosetten (börja 6 cm från mitten).

Broderiet sys med engelska hål, stjälkstygn och plattsöm med DMC nr 20.

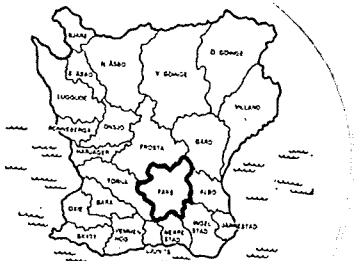
Bör förses med monogram och årtal.



CHARLOTTE WEIBULLS DOCKCENTER  
Gustav Adolfs Torg 45 - 211 39 Malmö  
Tel. 040 - 23 65 01



SKÅNE

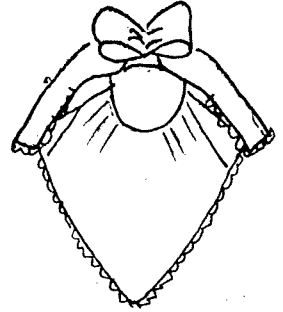
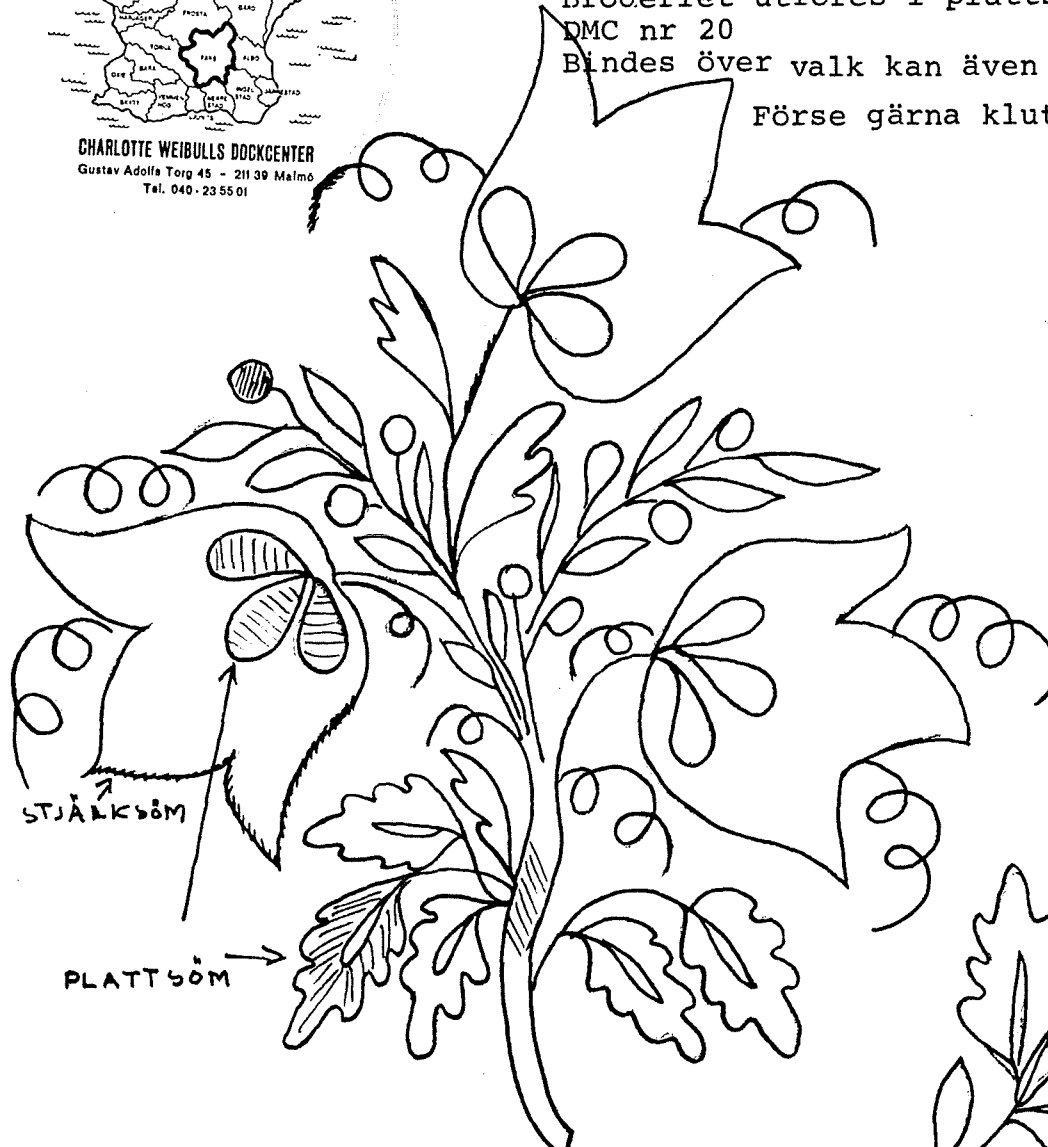


CHARLOTTE WEIBULLS DÖCKCENTER  
Gustav Adolfs Torg 45 - 211 39 Malmö  
Tel. 040 - 23 55 01

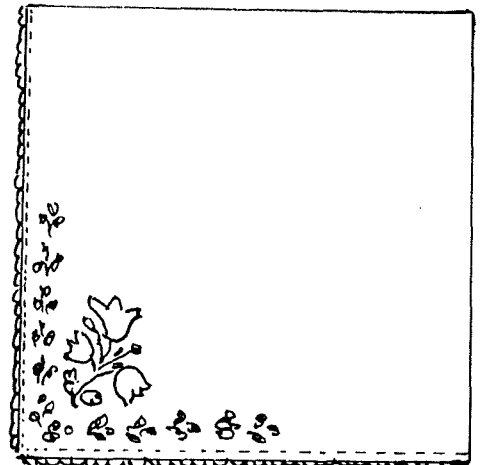
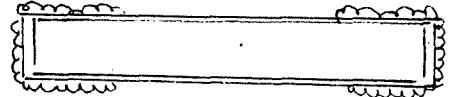
SKÅNE, Färs härad antik.

Kluten 100 cm i fyrkant  
Broderiet utföres i plattsöm och stjälsöm med  
DMC nr 20  
Bindes över valk kan även bindas över spån.

Förse gärna kluten med monogram o årtal.



Bandet 90x13 cm färdigt  
fäll 2 cm på långsidor  
" 4,5 " " kortsidor  
spets 25 cm upp på bandänd



SKANE, FÄRS HÄRADVindklut

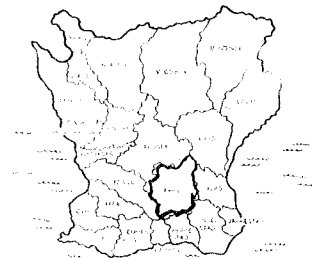
Kluten 90 cm i fyrkant  
fällas med 1 cm bred  
fäll eller hålsöm.

Bandet 20 cm brett, 90 cm  
långt, färdigfällat  
fällas med 1 cm bred  
fäll på båda sidorna och  
4 cm fäll på ändarna och förses med spets  
runt om.

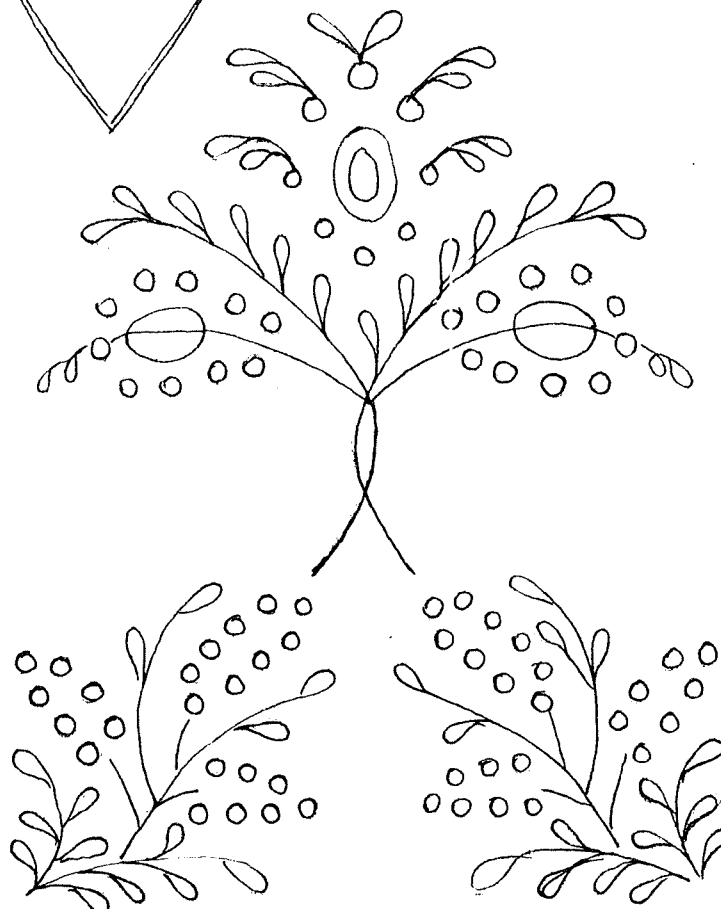
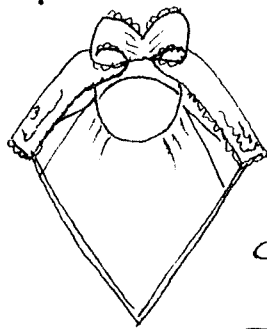
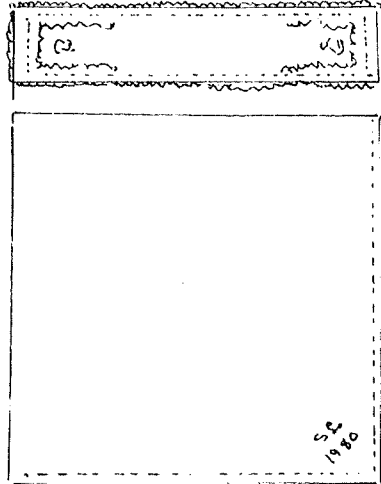
Broderiet utföres i  
stjälksöm, plattsöm  
och engelska hål med  
DMC nr 20.

Kluten bindes över  
spåntak.

Bör förses med mono-  
gram och årtal.



CHARLOTTE WEIBULL  
Drottningg. 211 34 MALMÖ  
Dröktvåd. tel. 040-123742  
Anmäl tel. 040-24601



← PLATTSÖM

← HÅL

SKÅNE, Färs o Ingelstads härad

Rosettklut

Kluten 90 - 100 cm i fyrkant fällas med hålsöm och förses med spets på två sidor.

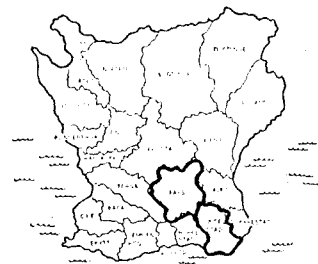
Bandet 90 x 12 cm färdigt fällas med hålsöm och förses med spets runt om.

Broderiet utföres i plattsöm och engelska hål med DMC nr 20.

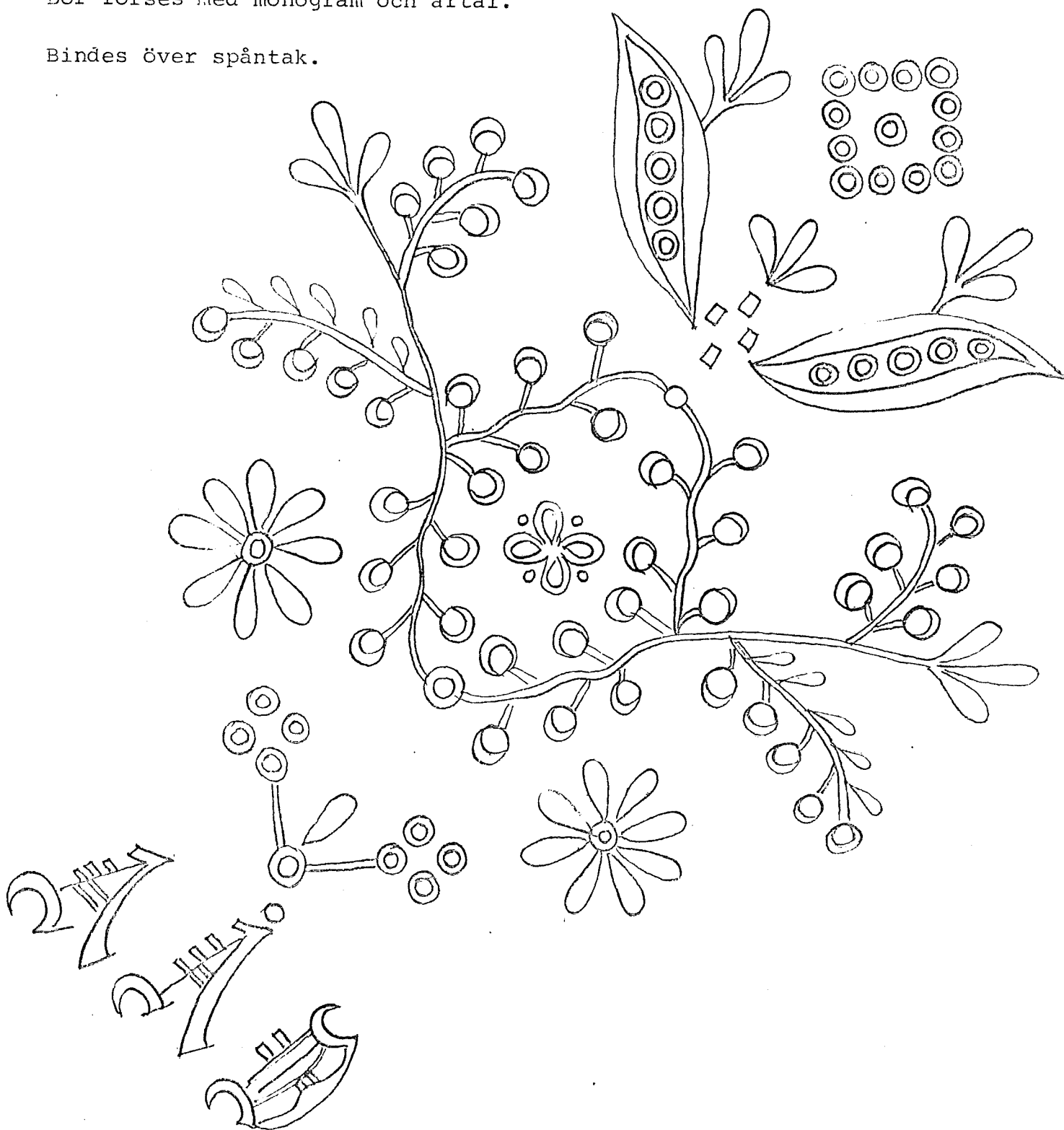
Bör förses med monogram och årtal.

Bindes över spåntak.

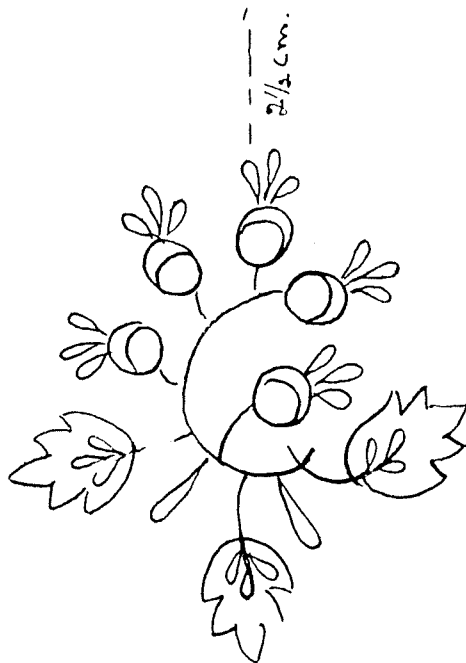
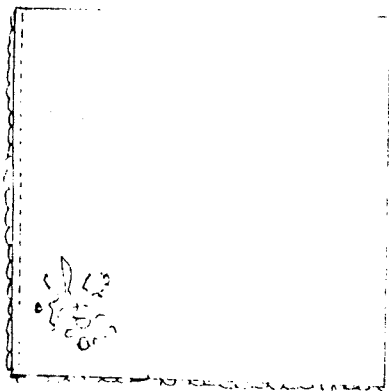
SKÅNE



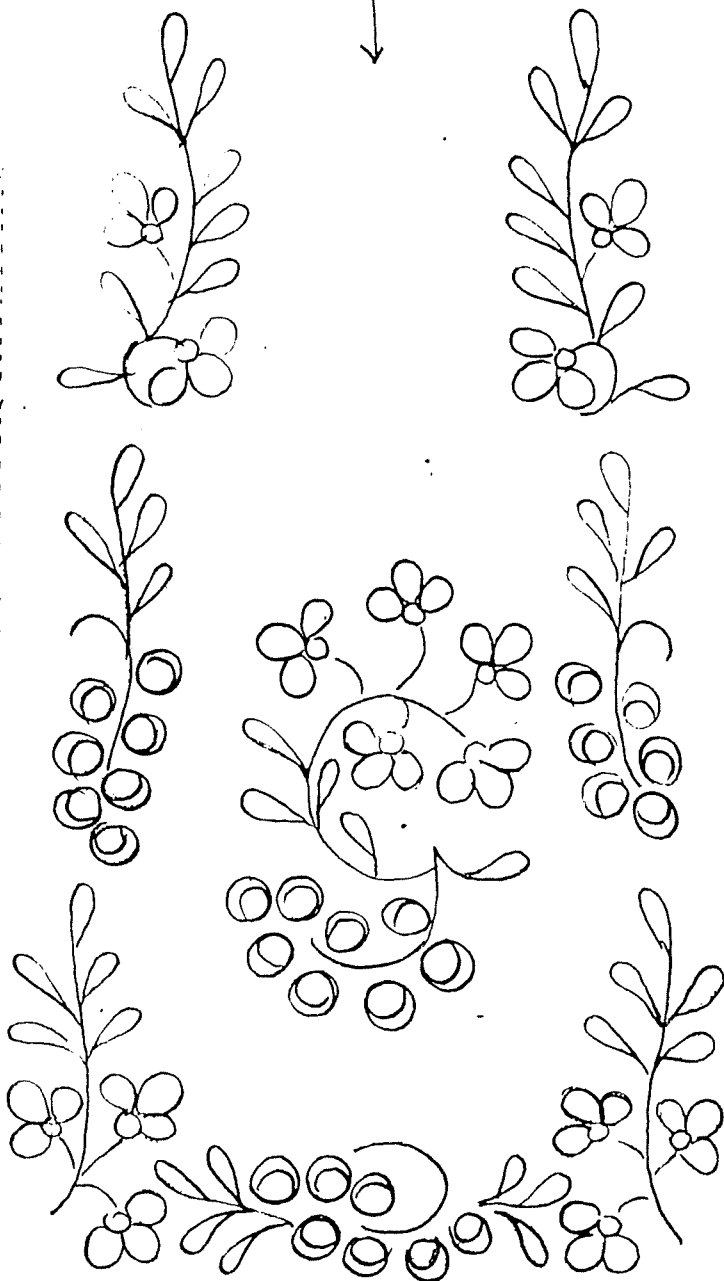
CHARLOTTE WEIBULLS DOCKCENTER  
Gustav Adolfs Torg 45 - 211 39 Malmö  
Tel. 040 - 23 55 01



BLADI



15 cm. mellan blom.



**CHARLOTTE WEIBULLS DOCKCENTER**  
Gustav Adolfs Torg 45 - 211 39 Malmö  
Tel. 040 - 23 55 01

SKÅNE, Östra Färs - Norra Ingelstad härad

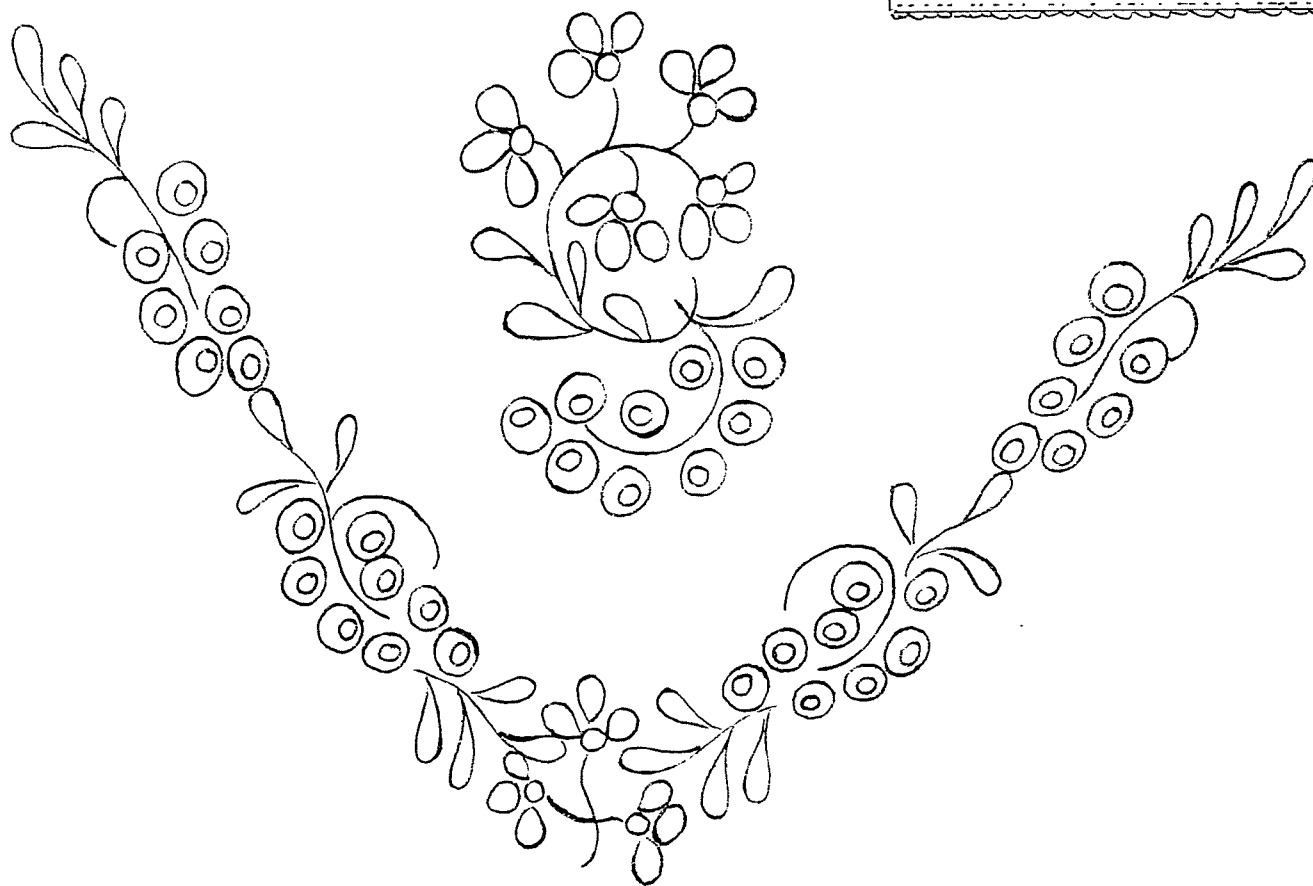
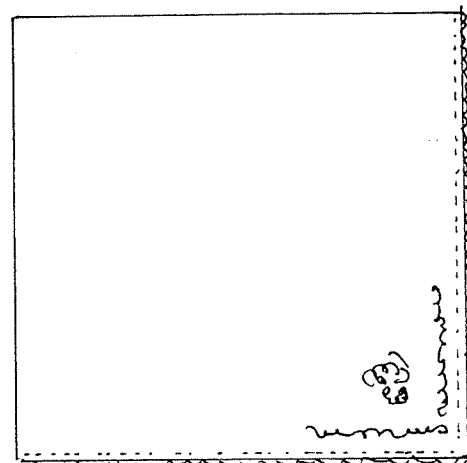
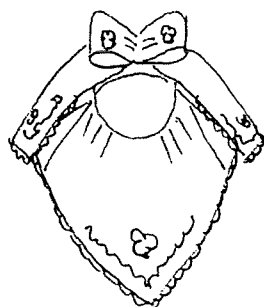
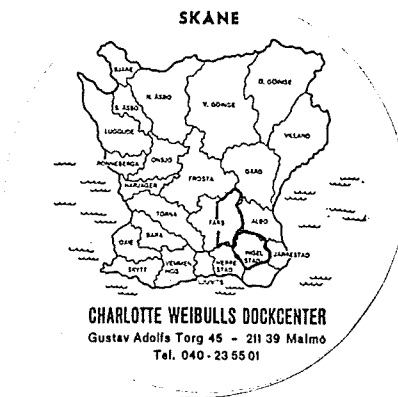
Kluten 100 cm i fyrkant 2,5 cm bred fällsyst med enkel hålsöm och förses med ca 1,5cm bredspets på 2 sidor.

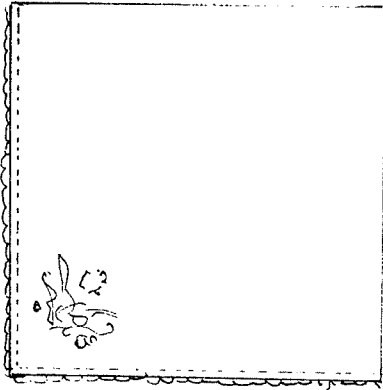
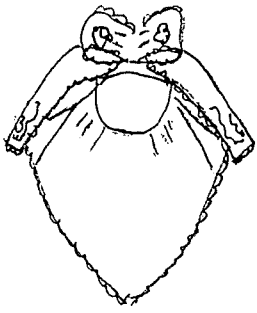
Banden 2 st 60 x 20 cm färdigt mått fällas med 1,5 cm bred fäll och förses med spets 30 cm upp på långsidorna + kortsidorna.

Broderiet utföres i stjälkstyg, plattsöm och engelska hål med DMC nr 20.

Bindes över ~~valla~~. spåntak.

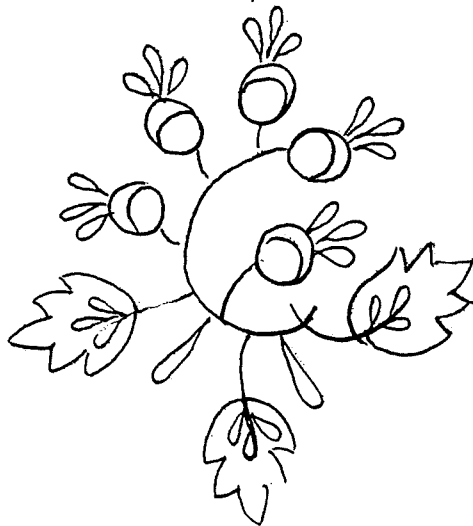
Bör förses med initialer och årtal.



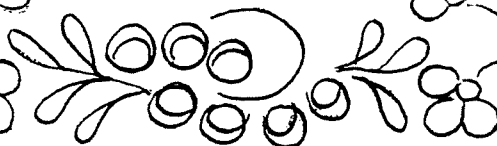
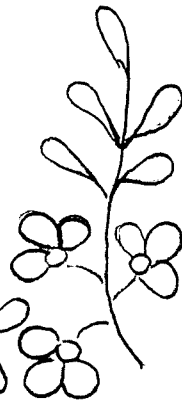
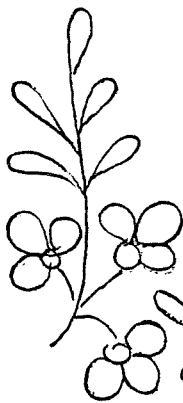
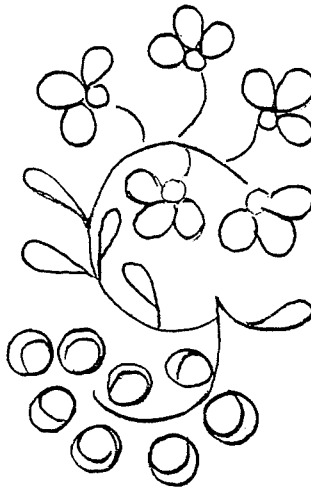
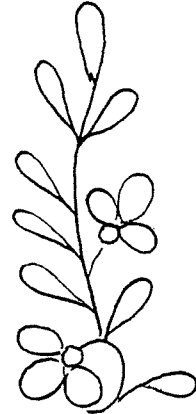
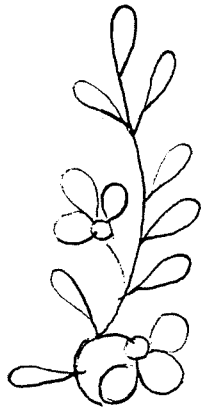


MITTEN

2 1/2 cm.



15 cm. mellan blom.



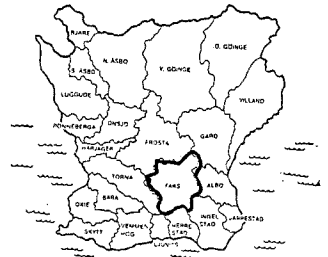
SKÅNE

CHARLOTTE WEIBULLS DOCKCENTER  
Gustav Adolfs Torg 45 - 211 39 Malmö  
Tel. 040-23 55 01

1:10

# SKÅNE FÄRS

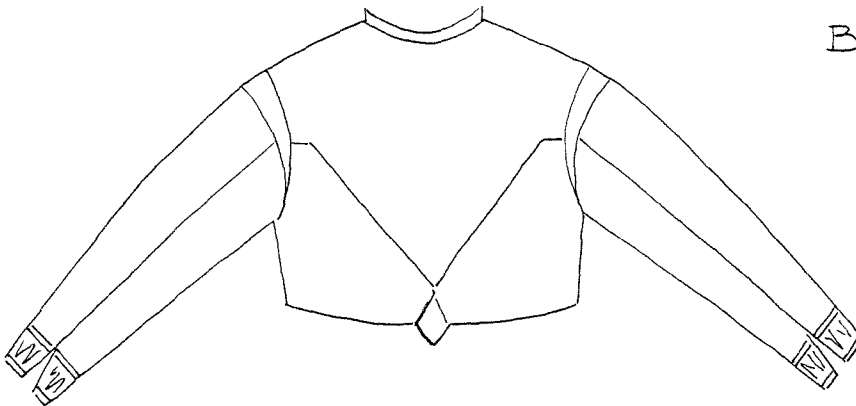
SKÅNE



CHARLOTTE WEIBULLS DOCKCENTER  
Gustav Adolfs Torg 45 - 211 39 Malmö  
Tel. 040 - 23 55 01



FRAM



BAK

SKÅLA 1:10  
4

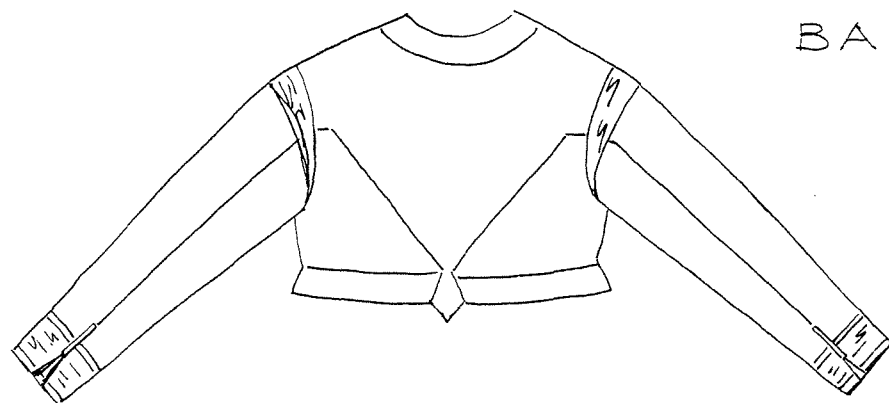
# SKÅNE FÄRS



**CHARLOTTE WEIBULLS DOCKCENTER**  
Gustav Adolfs Torg 45 - 211 39 Malmö  
Tel. 040 - 23 55 01



FRAM



BAK





Högtidsklädd man från Färs, Skåne

**Högtidsklädd man från Färs Skåne**

Folkdräkterna har i stor utsträckning påverkats av modet.

Det kan man se på den här återgivna bonden.

Han har en kort jacka med en renässansmässig tillskärning, de åtsittande knäbyxorna kom på 1600-talets slut genom det franska modet, den höga hatten och stövlarna är ett resultat av påverkan från empirimodet.

SKÅNE  
Färs h:d





SKÅNE

=====

FÄRS HÄRAD



"Morfars brudgumsskjorta" sydd 1849,  
tillhörande rektor Gustav Ullvig.

Utställning i Vollsjö, maj 1961.



FÄRS HÄRAD



### SÖMNADSBESKRIVNING PÅ VÄST

Dampa ev ylletyget. Pressa fodertyget.

Pressa mellanläggen mot underkragen, fickplattorna och framstyckenas kanter.

Vik fickstolparna på längden och sy ihop kortsidorna. Vänd och pressa.

Stäckera för ficköppningen. Nåla fast ena fickpåsdelen mot markeringens övre kant. Träckla fast fickstolparna mot nedre kantmarkeringen. Lägg den andra fickpåsdelen kant i kant med fickstolpen och sy runt fickmarkeringen. Klipp upp markeringen och sick-sacka runt om. Stoppa in fickpåsdelarna åt avigan. Pressa fickstolpen uppåt. Sticka fast kortsidorna mot västen. Sy ihop fickpåsen.

Sy axel- och sidsömmar. Pressa isär.

Vik underläggen mot rätan och sy längs halstringningen till markeringen. Vänd och pressa underläggen mot avigan.

Sy ihop kragen. Vänd och pressa. Sy fast kragen mot halstringningen.

Sy ev en ficka av fodertyget och sy fast den på vänstra foder framstycket.

Sy fodrets axel- och sidsömmar. Pressa isär.

Sy ihop väst och foder i armhålen. Pressa isär sömmarna och vänd. Gör en smal stickning runt om armhålen.

Sticka fast fodret mot underläggen fram och stoffera det fast mot kragen i halstringningen.

Vik in fällen både på väst och foder. Vik underläggen mot rätan och sy längs fällinjen. Vänd och pressa hela fällen. Stoffera fast fodret. Sy knapphål. Sy i knappar. Avpressa.

Charlotte Weibull

Box 43 · 232 02 Ålarp · Sweden · tel 040-46 50 80

