

Landsk: Småland Inv. nr: Nj. 932. ✓

Hd: Namn: Väst

Sn: Ortsbenämning:

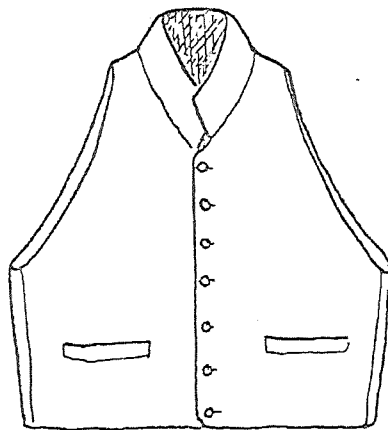
By:

Gd:

Mått: l. 58 cm.

Beskrivning och

Fyndomständigheter: Väst av henn vild  
vinnulstyg i vitt, röd och vit.  
Skindkrage, en rad byglknapp-  
par, två fickor. Rygg och  
foder av linne.



Skala 1:10.

Plåt nr:

Landsk: Småland Inv. nr: Nj. 1235 ✓

Hd: Namn: Lissbylle.

Sn: Ortsbenämning:

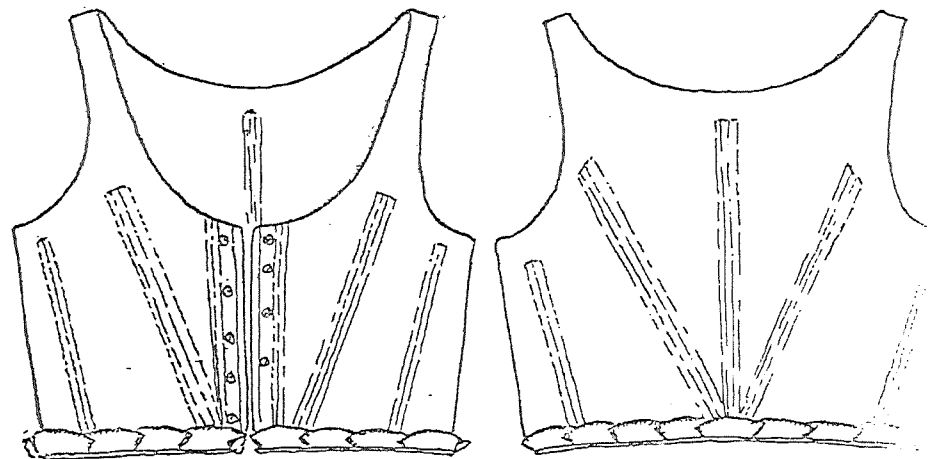
By:

Gd:

Mått:

Beskrivning och

Fyndomständigheter: Väst av svart vedare  
tvåsid med insydda fjäder  
grönvit fram. Käng med  
knuten uppsittande fjäder.  
Kantad med skinn i nedre  
knuten. Malåsen.



Storlek 1:6.

Plåt nr:

Landsk: Småland Inv. nr: Wj. 1239. ✓

Hd: Östra Namn: Blus.

Sn: Bäckseda Ortsbenämning:

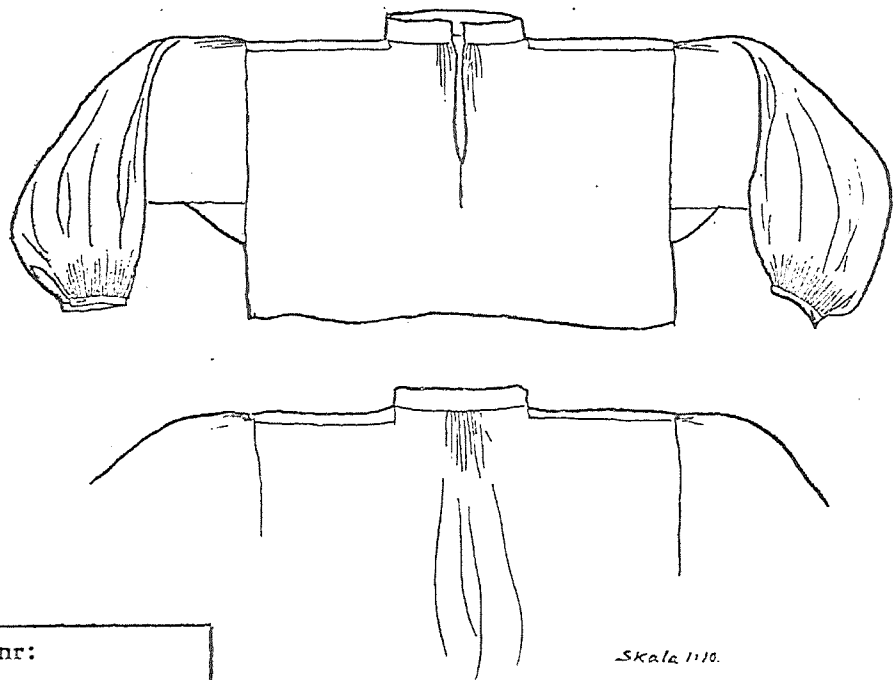
By:

Gd:

Mått:

Beskrivning och

fyndomständigheter: Blus av linne m. lång  
ärme, som är iordad uti rindning,  
med en kil i ärmskilan. Två snitt  
"oh" på axlarna, ärmen är rindad  
på axeln. Smal stundkrage.



Skala 1/10.

Plåt nr:

Landsk: Småland Inv. nr: Wj. 918. ✓

Hd: Namn: Lösthyllor.

Sn: Ortsbenämning:

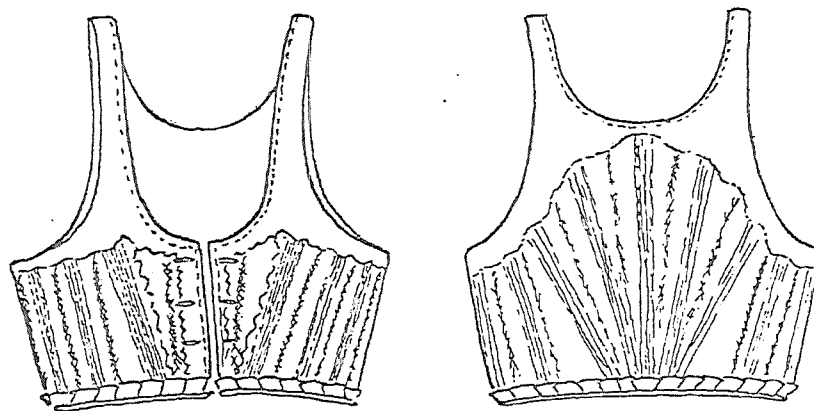
By:

Gd:

Mått:

Beskrivning och

fyndomständigheter: Lösthyllor av rött glem-  
my. Färsk med fjäder av två  
viller är markerade med vit  
sömmar. Broderier i trishoppa  
och kedjesömm. Svart kil på  
Nederkant är markerad med  
vit fjäder med uppskärade kung.  
Molakar.



Skala 1:7.

Plåt nr:

Landsk: Småland Inv. nr: Nj. 55. Kop. L.M. ✓

Hd: Östr Namn: Blus.

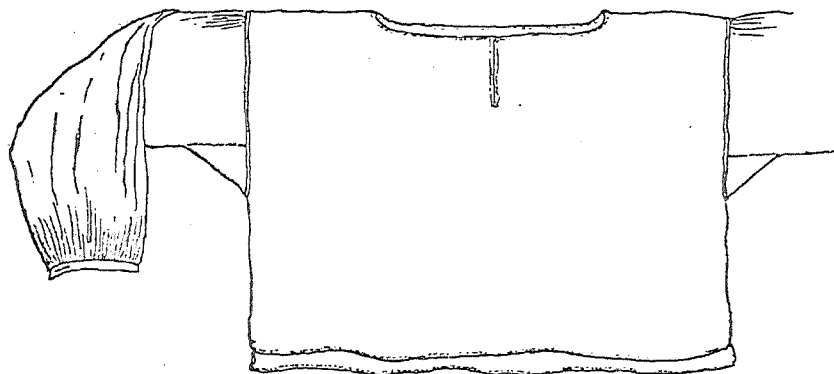
Sn: Bäcksede Ortsbenämning:

By:

Gd: Kvarngårds.

Mått:

Beskrivning och  
fyndomständigheter: Blus av linne.  
Se teckn.!



Skala 1:10.

Plåt nr:

Landsk: Småland Inv. nr: Nj. 347. ✓

Hd: Östr Namn: Väst.

Sn: Knosbergs. Ortsbenämning:

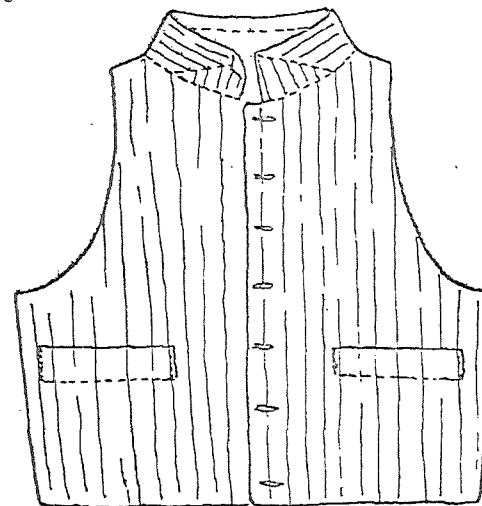
By:

Gd:

Mått:

Beskrivning och  
fyndomständigheter: Väst med ständigt knoge  
och två fickor. Framstycket av  
konullsbygd i brun, rosa, vitt  
och beige. Ränder i kvargårds-  
färg.

Backstycket  
av linne.



Storlek 1:7.

Plåt nr:

Landsk: Småland Inv. nr: Wj. 920. ✓

Hd: Namn: Väst

Sn: Ortsbenämnn:

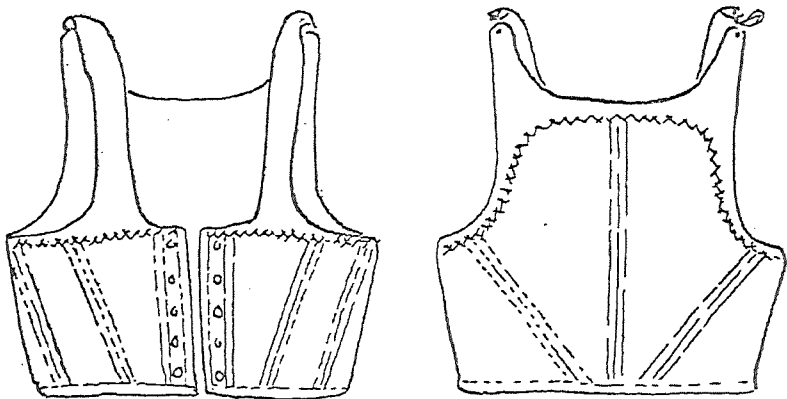
By:

Gd:

Mått:

Beskrivning och

fyndomständigheter: Väst av grön ylle tyg  
fodrad med vitt tyg. Försedd  
med fjädrar av hö och svärts  
penn. Helbruden knyts  
sammant med ett band på  
båda. Brösten med kråk-  
spets i vitt. Sammanus bydda  
med vitt.



Storlek 1.7.

Plåt nr:

Landsk: Småland Inv. nr: Nj. 54. ✓

Hd: Namn: Kriannoröja

Sn: Bärsed Ortsbenämnn:

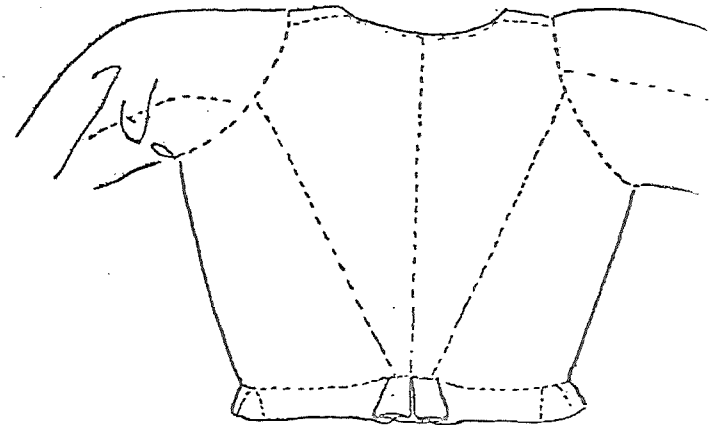
By:

Gd:

Mått: L. 39 cm.

Beskrivning och

fyndomständigheter: Kriannoröja med  
lång ärm av vitt tyg. På en  
sidan svärts dolda av två  
tygstycken.



Ryggen.

Plåt nr:

Landsk: Småland Inv. nr: Nj. 919.

Hd: Namn: Livstycke.

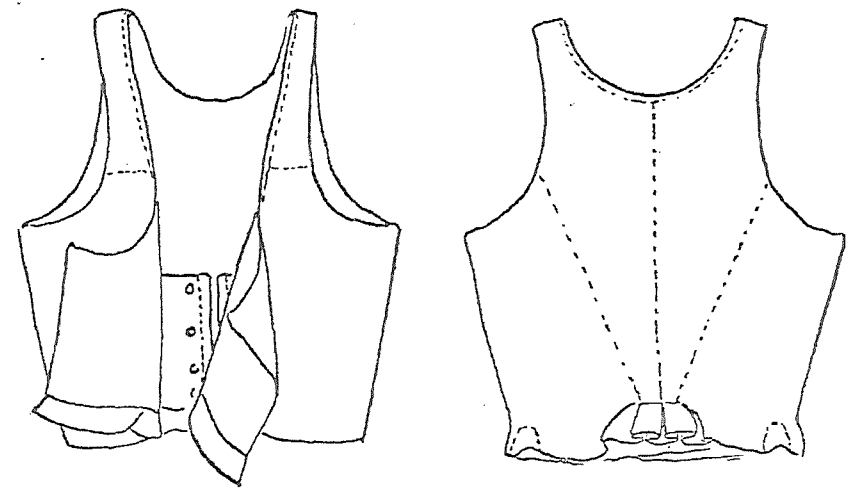
Sn: Ortsbenämning:

By:

Gd:

Mått:

Beskrivning och  
fyndomständigheter: Livstycke av rött ylle  
tyg, förkläst med vitt kånne.  
Svårhål från döds av fise  
stycket. Ingh. Nj. 54.



Skala 1:7.

Plåt nr: