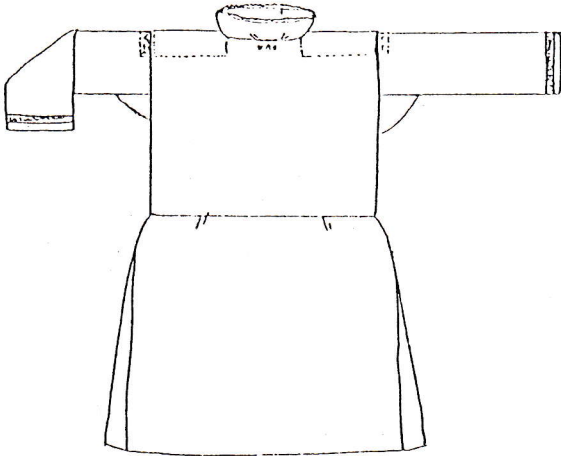


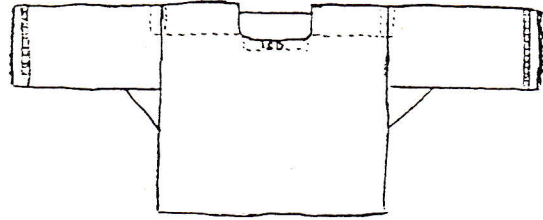
**Kvinnodräkt från  
Fjäre hd, Tölö-Älvsåker sn**



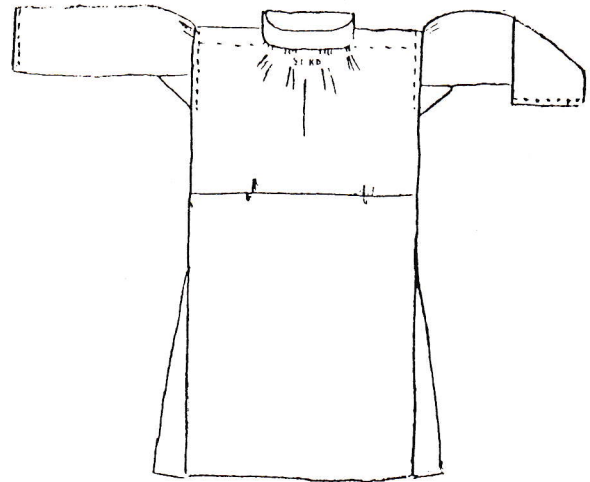
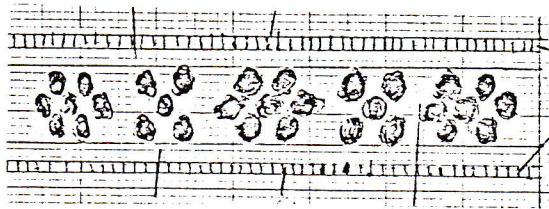
## Överdelar



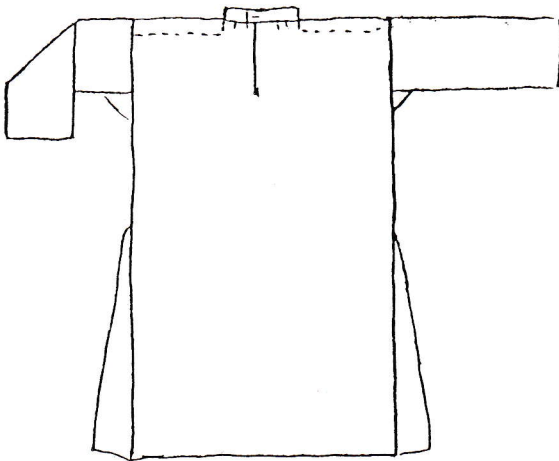
Linne, ståkrage i bomull, öppen ärm med tränsad hålsöm. (Viske hd, Ås sn, VM 6858)



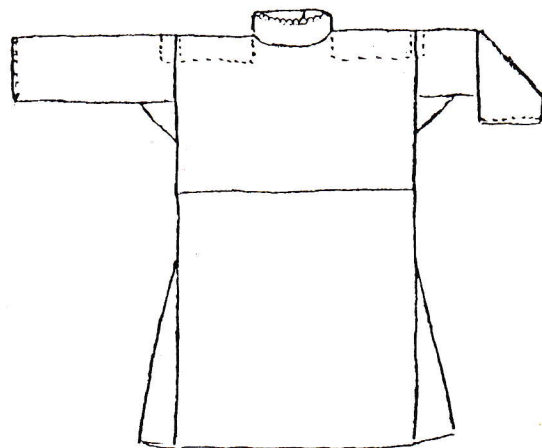
Halvbomull, öppen ärm med hålsöm och gansband, kraglös. (Viske hd, Ås sn, HM 14798)



Linne, halsslå, små veck runt halsen. (Högen-Örmanäs, privat ägo)



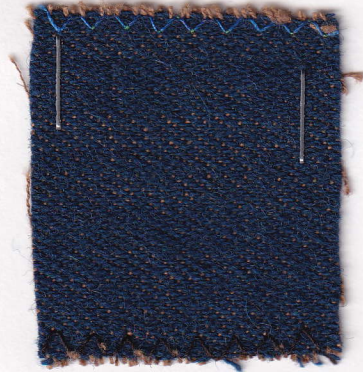
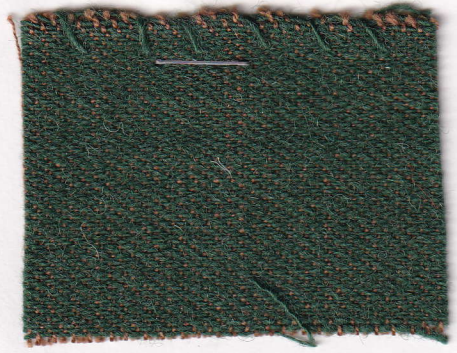
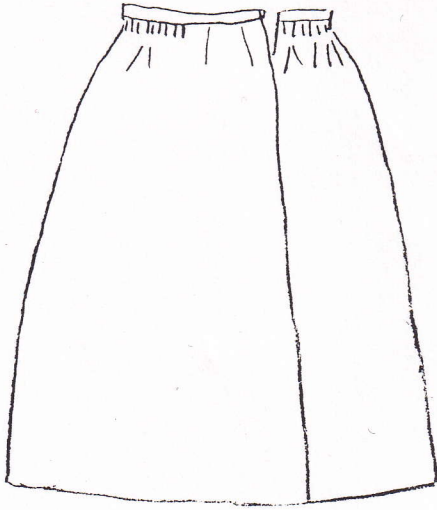
Helsärk i linne, ståkrage och halssprund. (Bolggården, Ölmevalla sn, privat ägo)



Bomull med ståkrage. (Viske hd, Väröbacka, VM 25226g)

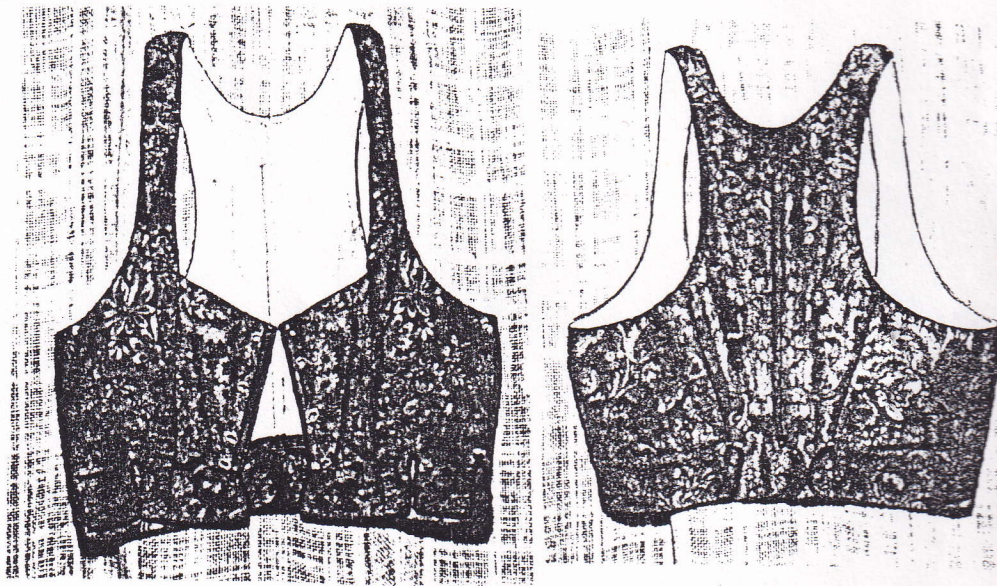


## Kjolar



Blå eller grön kjol i halvylle (verken), veckad.

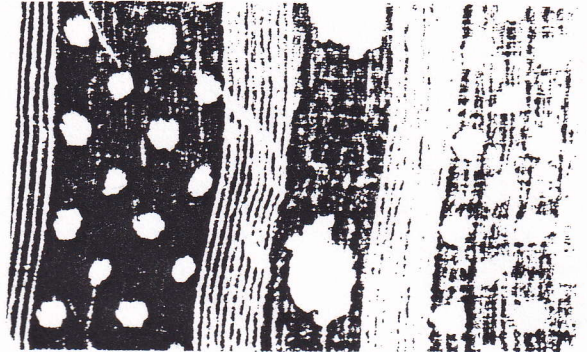
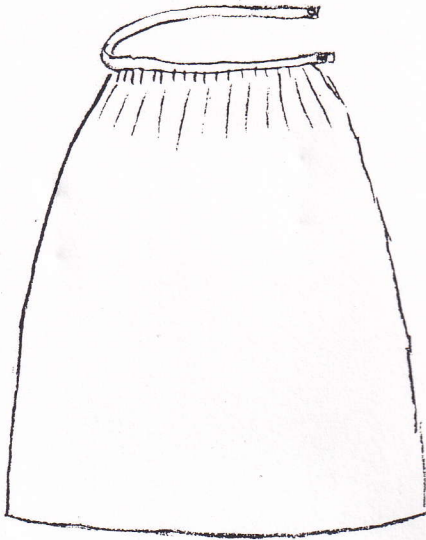
## Livstycke



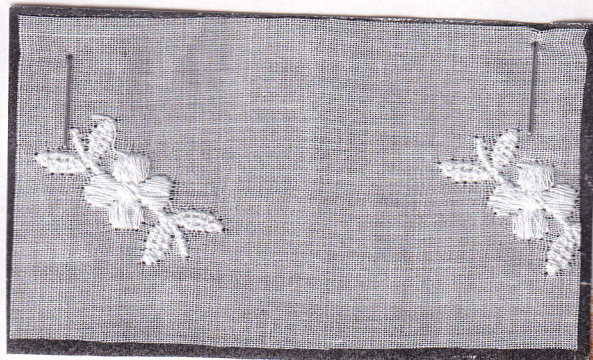
Laxrosa sidenbrokad. (Fjäre hd, Tölö sn, VM 1903)



## Förkläden



Vit linong (VM 7047)



Kattunsförkläde

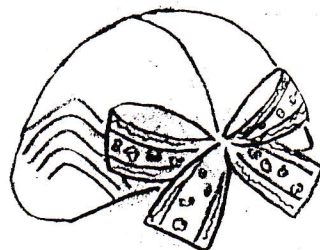


Halvylle, vävt i upphämta (se bild på omslaget), efter tygprov från Vargagården.



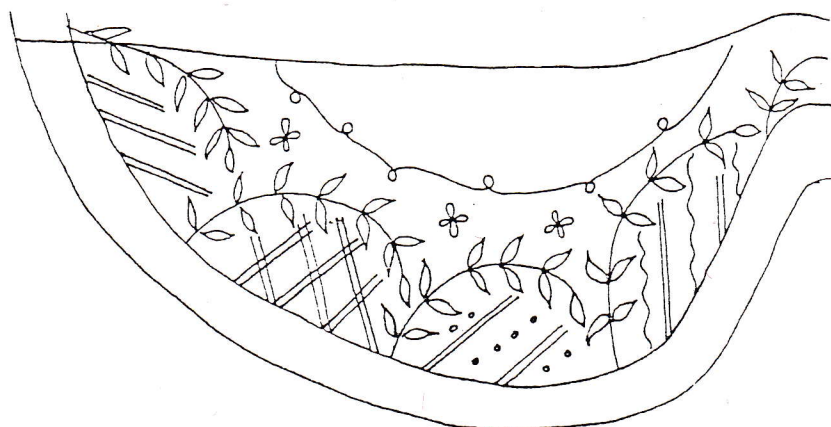
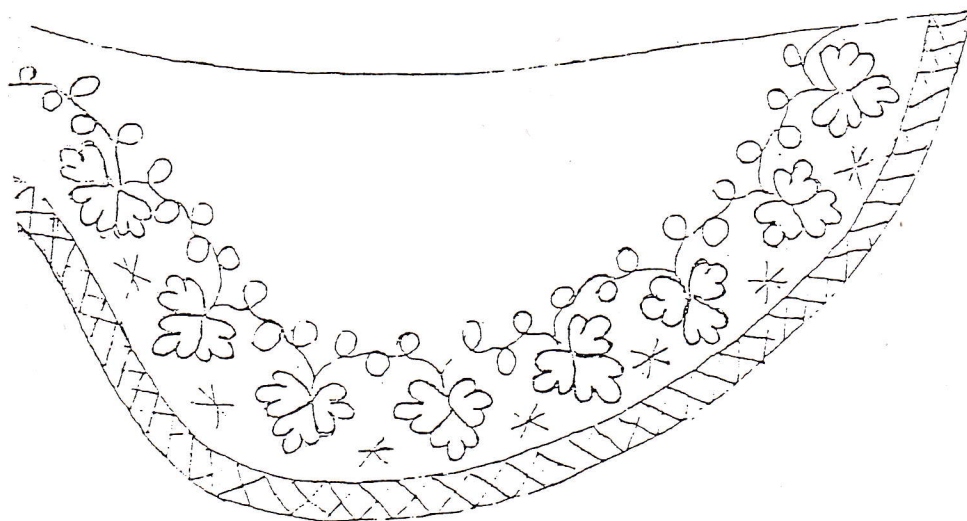
## Huvudbonader

Det finns 7 st bindmössor, varav 6 st är av vitt siden med broderier i färg och de 7:e bindmössan är av grön satin med enfärgat invävt mönster.



## Lin (stycke)

Broderad bomullstyll - det finns flera att välja emellan.



errierrerr



## Ytterplagg

Kyrkschal i halvulle, svart, med ullgarnsbroderier i schattersöm. (Skårby, privat ägo)



Sorg-sida



Glädje-sida

Till dräkten bäres **vita strumpor** och **skor** i **allmän folkdräktsmodell**.

## Tillbehör

**Halskäden** av siden.

**Kjolväska/kjortelsäck** av enkel (allmän) modell, gjord av tygspill i bomull eller linne.

**Strumpeband**, fätade, slingade eller språngade i ullgarn.

**Smycken:** Trädnål och bröstsolja i silver.  
Trädnål i ene.

