

Kvinnodräkter från Fjäre hd, Vallda sn

1700-tal



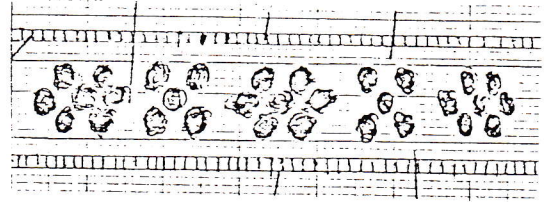
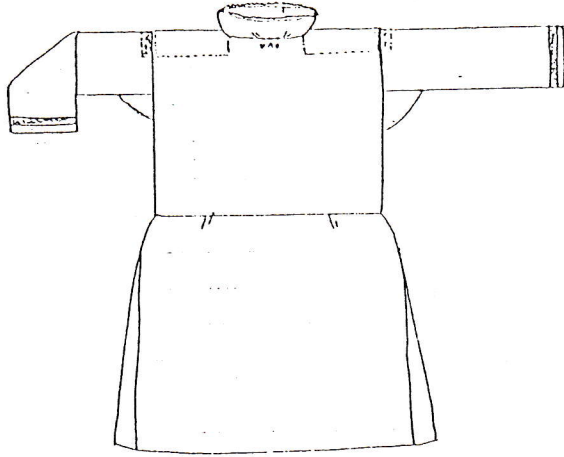
1700-tal



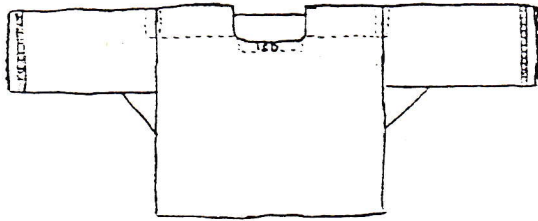
1800-tal



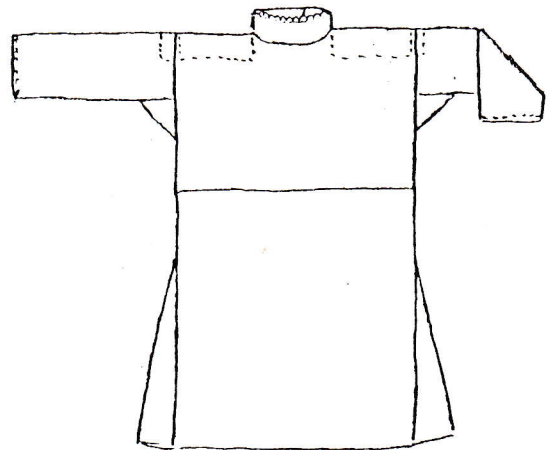
Överdelar



Linne, ståkrage i bomull, öppen ärm med tränsad hålsöm. (Viske hd, Ås sn, VM 6858)

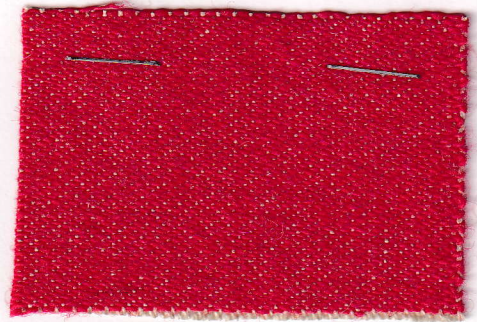
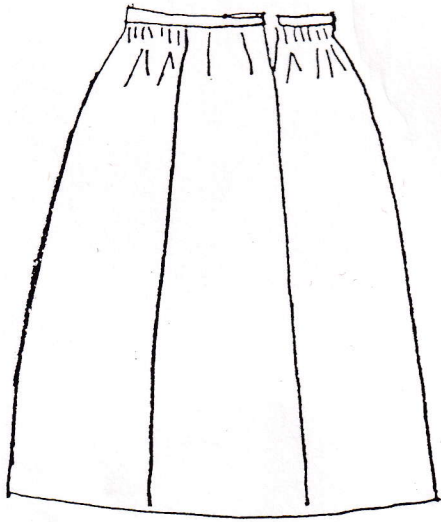


Halvbomull, öppen ärm med hålsöm och gansband, kraglös.
(Viske hd, Ås sn, HM 14798)



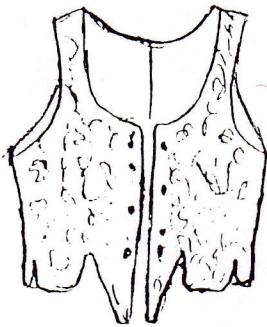
Bomull, öppen ärm, ståkrage.
(Viske hd, Väröbacka, VM 25226g)

Kjol

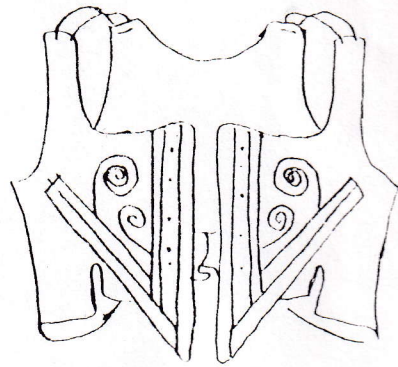


Röd kjol i halvyll, veckad.

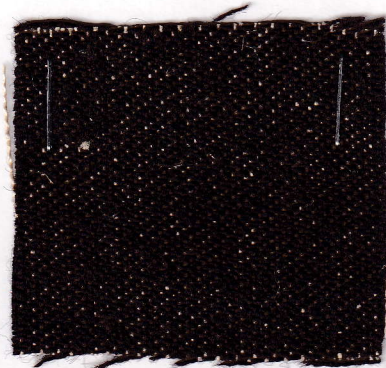
Livstycken



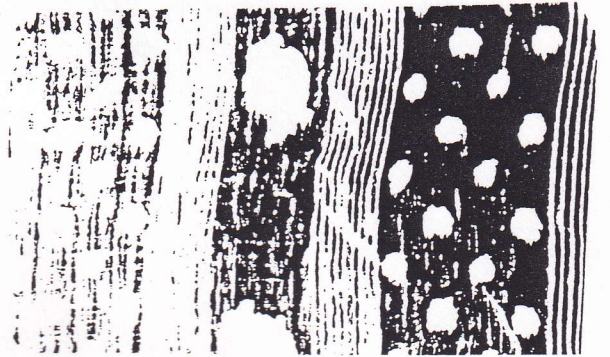
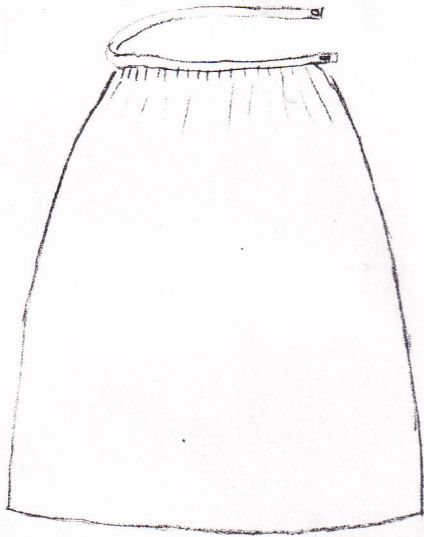
Bomull, kattun.
(Vallda sn, KM 15.209)



Jordbrunt halvyll med rött broderi.
(Landa sn, Buerås, VM 1896)



Förkläden



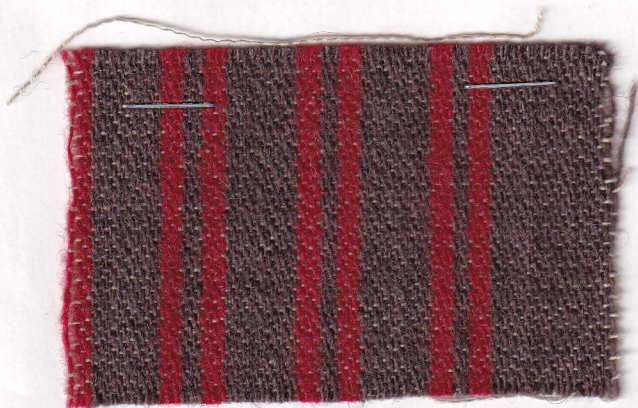
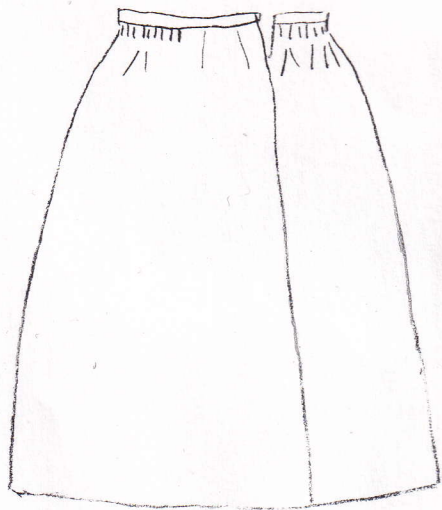
Vit linong (VM 7047)



Blommig kattun (rokoko)

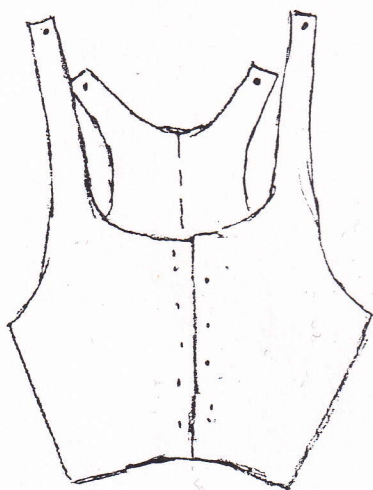


Kjol



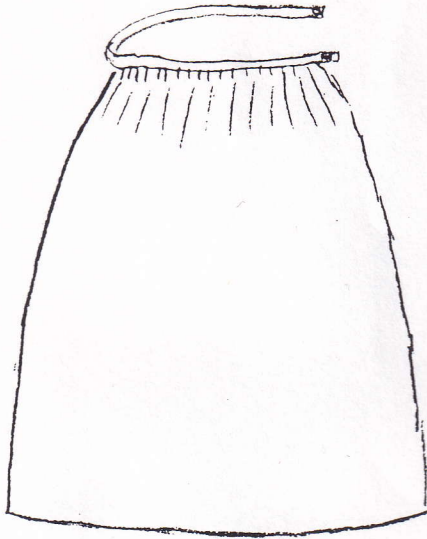
Brun- och rödrandig i halvulle (Förlanda sn, tygprov från Eskhult)

Livstykke



Svart kläde. (Vallda sn, HM 6721)

Förkläden



Vit linong (VM 7047)



Bomull, tuskaft, vitt med röda ränder. (Tygprov från Bassås, Onsala)



Tvärrandig bomull, rosengång, vit botten med röda bårder. (Privat ägo)

Blommig kattun (empire).

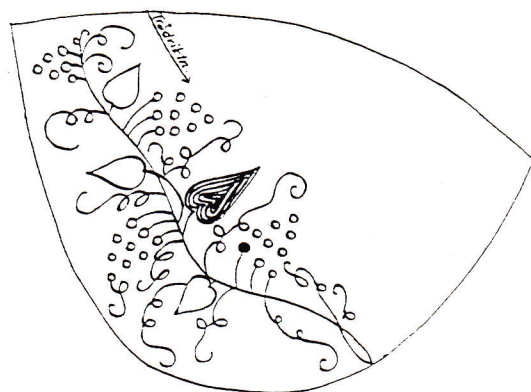


Huvudbonader

Bindmössa i vitt siden med broderi i rosa och grönt.

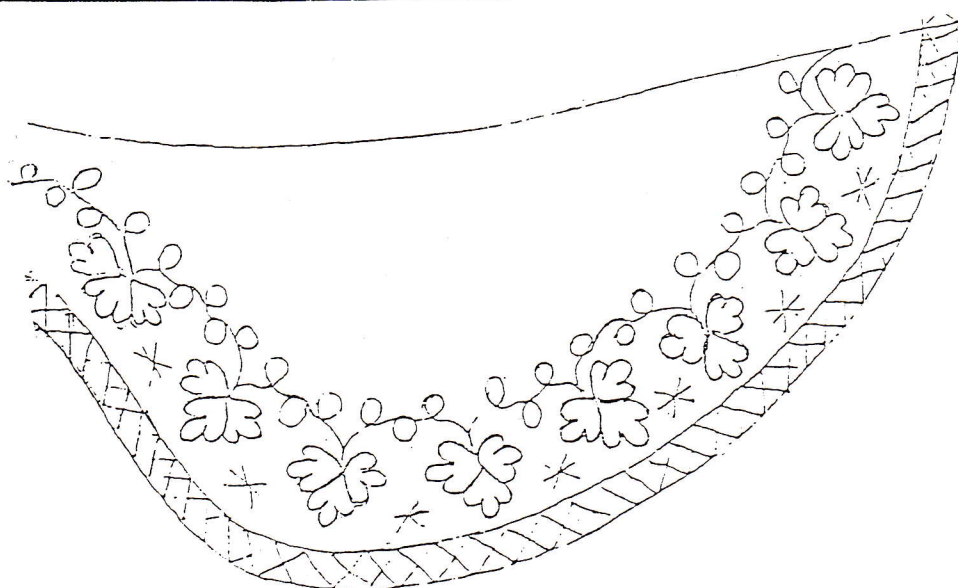
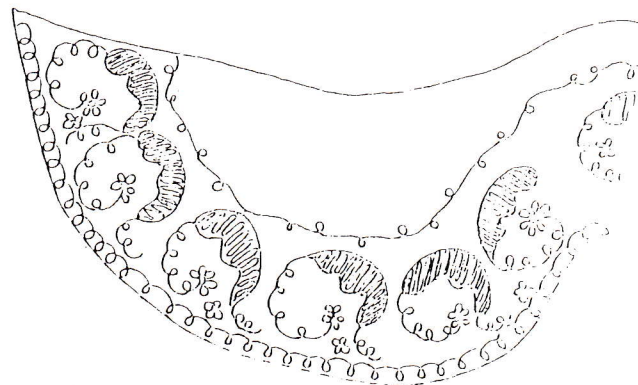
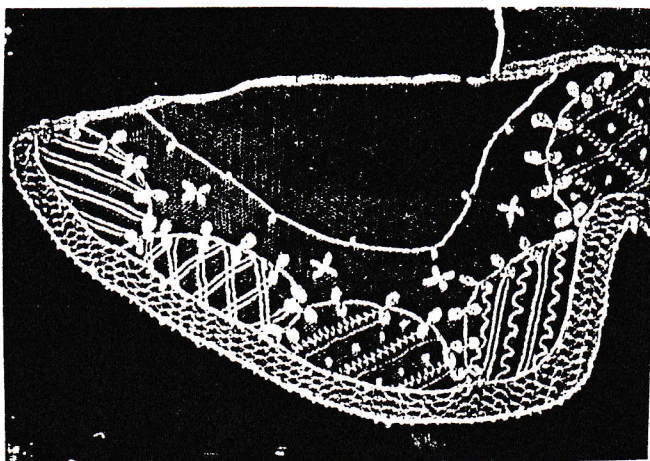
Bindmössa i blått siden med broderi i flera färger.

Bindmössa i vitbottnad sidenbrokad.

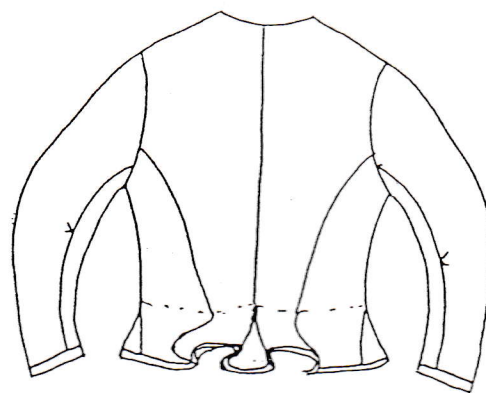


Lin (stycke)

Broderad bomullsstyll - det finns flera att välja emellan.



Ytterplagg



Tröja i svart kläde med sammetskant. (Förlanda sn, VM 15407)

Ylleschal, rutig i vitt, brunt och svart. (Privat ägo)

Till dräkten bäres **vita strumpor** och **skor i allmän folkdräktsmodell**.

Tillbehör

Halskläden av siden eller bomull, rutiga.

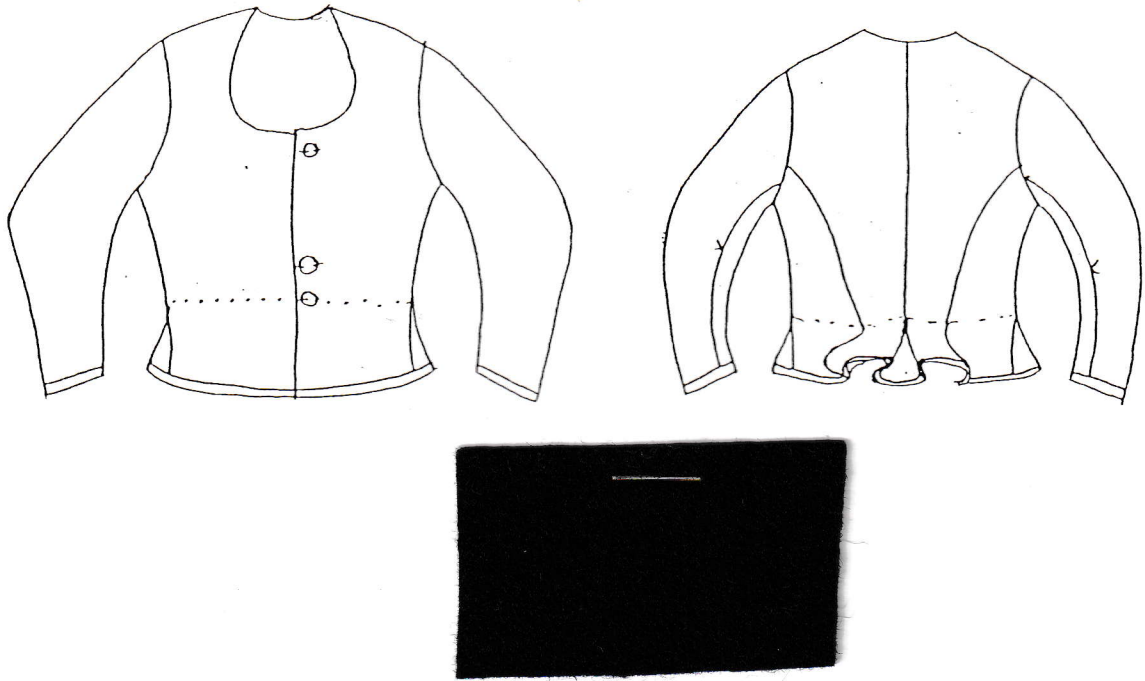
Kjolväska av lappar i siden (KM 24234)
eller **lösfickor** av tygspill.

Strumpeband, språngade.

Smycken: Trädnålar i silver, sölja.



Ytterplagg



Tröja i svart kläde med sammetskant. (Förlanda sn, VM 15407)

Ylleschal, rutig i vitt, brunt och svart. (Privat ägo)

Till dräkten bäres **röda strumpor** och **skor i allmän folkdräktsmodell**.

Tillbehör

Halskläden av siden eller bomull, rutiga.

Lösfickor av tygspill.

Strumpeband, språngade.

Smycken: Trädnålar i silver, sölja.