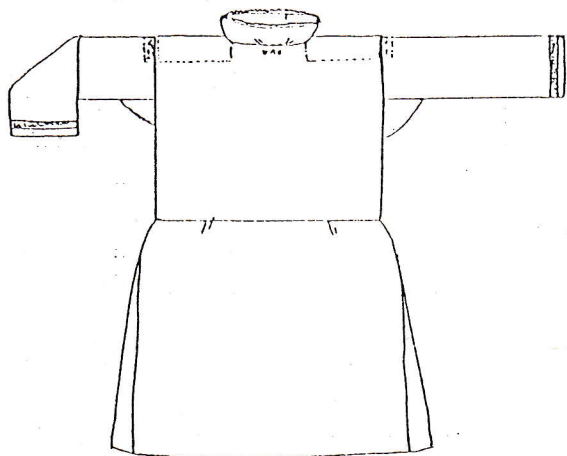


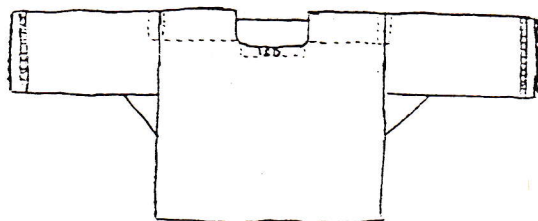
**Kvinnodräkt från
Fjäre hd, Släps sn**



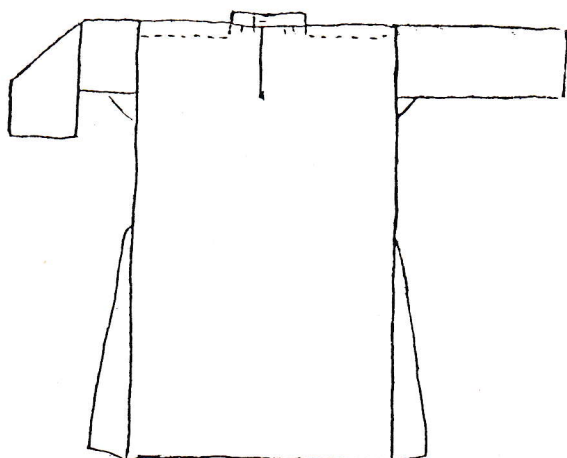
Överdelar



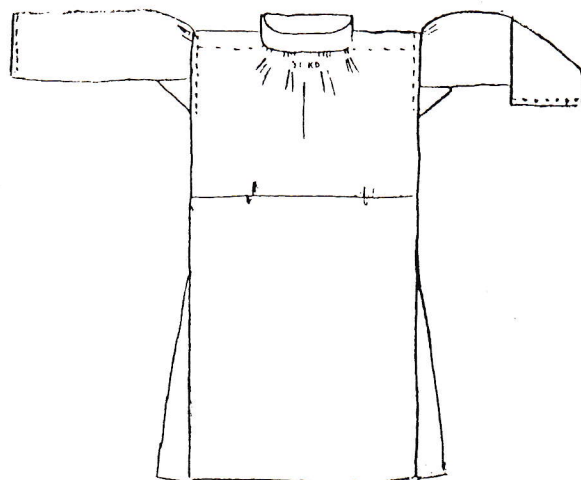
Linne, ståkrage i bomull, öppen ärm med trånsad hålsöm. (Viske hd, Ås sn, VM 6858)



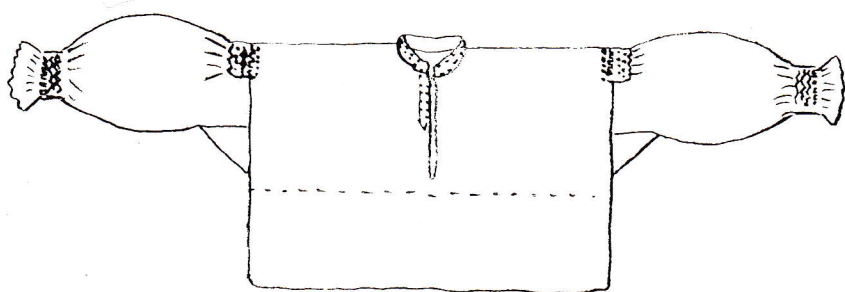
Halvbomull, öppen ärm med hålsöm och gansband, kraglös (Viske hd, Ås sn, HM 14798)



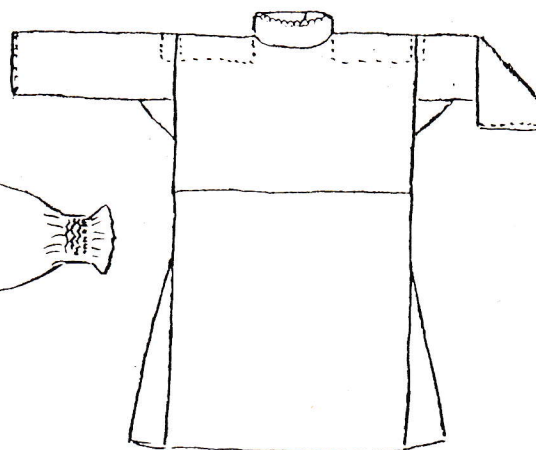
Helsärk i linne, ståkrage och halssprund (Bolggården, Ölmevalla sn, privat ägo)



Linne med halsslå, små veck runt halsen (Högen-Örmanäs, privat ägo)

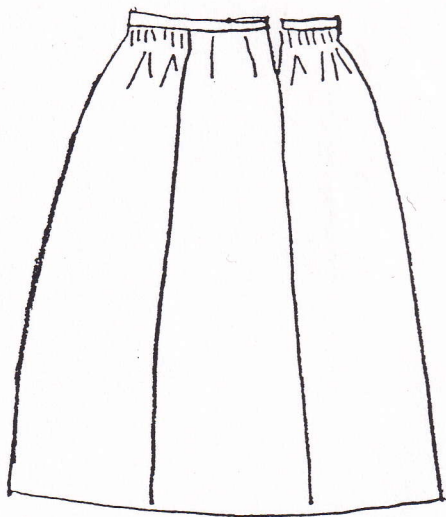


Smocksärk i linne (Tönnersjö hd, Bredareds sn, HM D 13740)



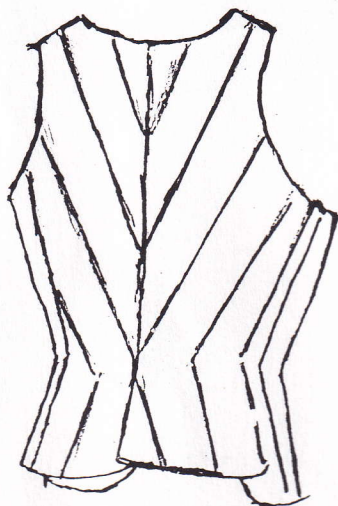
Bomull med ståkrage, öppen ärm (Viske hd, Väröbacka, VM 25266g)

Kjol



Grön kjol i halvulle.

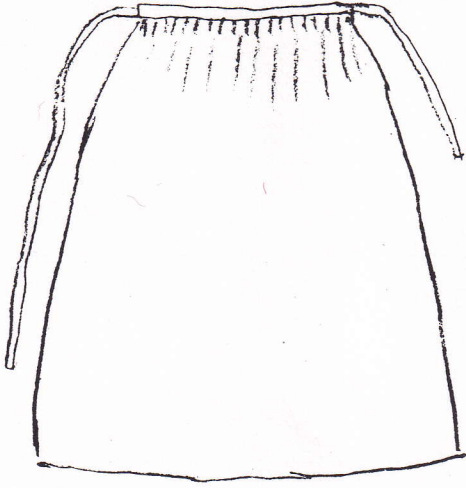
Livstycke



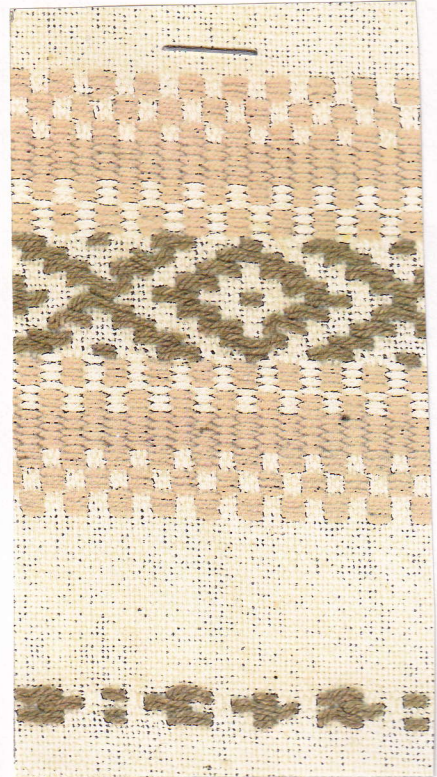
Randigt halvulle på gul botten med ränder i rött, brunt och beige.



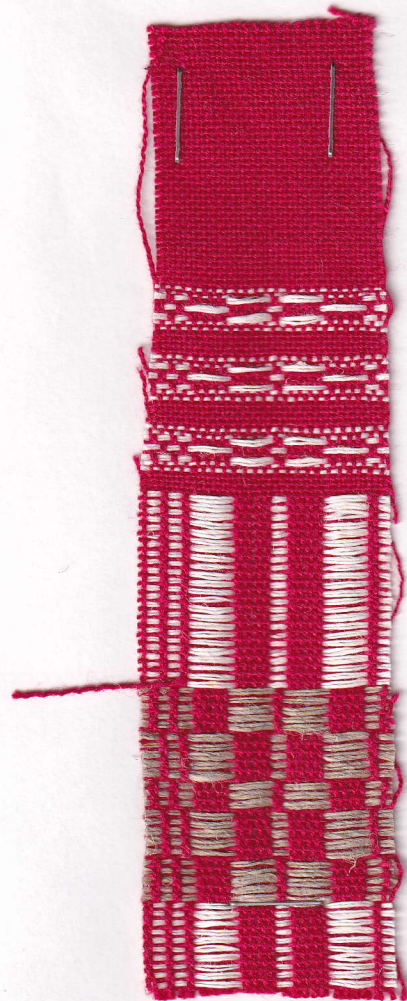
Förkläden



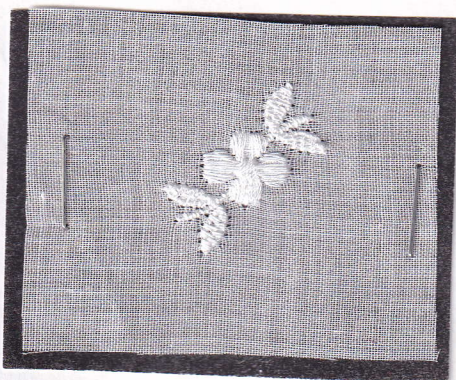
Oblekt med brunt inslag, opphämta.
(Hallén, Hagryd, privat ägo)



Rött med oblekt inslag, munkabälte.
(Komponerat)

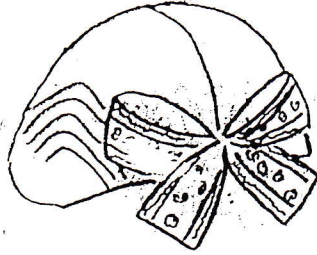


Vit linong för högtid.



Huvudbonader

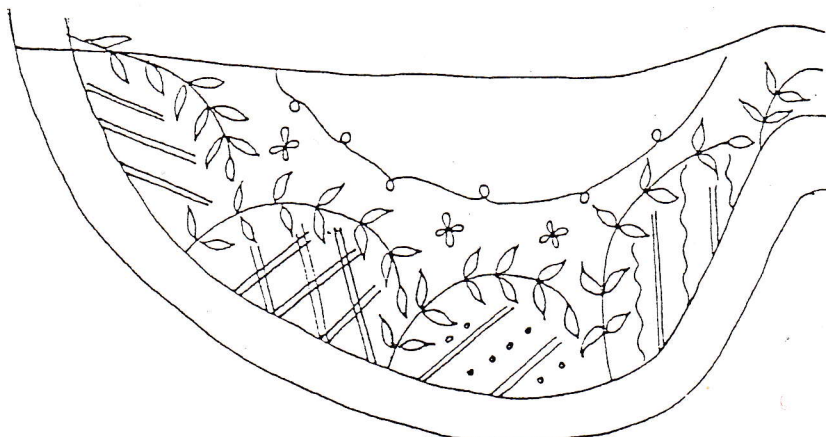
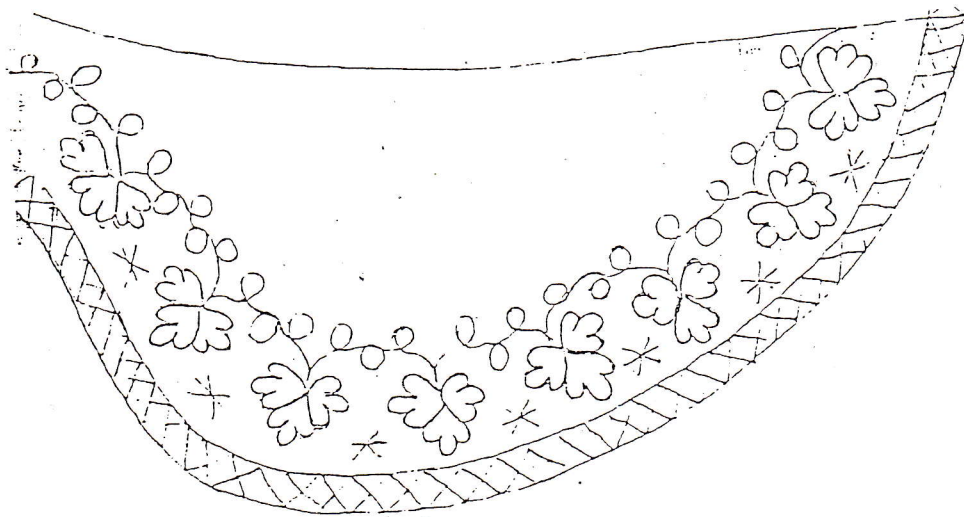
Det finns 3 bindmössor, en cremefärgad, en i obroderat vitt siden (Släps Hembygds-gille) och en i vitt siden med briderier (Kärret, Gundal, Släp.



Lin (stykke)

Broderad bomullstyll, finns flera att välja emellan.

Knypplat (Torred)



Ytterplagg

Ylleschalar

Till dräkten bäres **vita yllestrumpor** och skor i **allmän folkdräktsmodell**.

Tillbehör

Halskläden:

Vit linnebatist med broderier i rött.

Sidenhalskläde

Bomullshalskläde

Kjolväska av grönt ylletyg eller vävd i bunden rosengång.

Strumpeband, flätade, språngade eller slingade i ullgarn.

Smycken: Brosch av koppar eller silver, trädnål i silver.