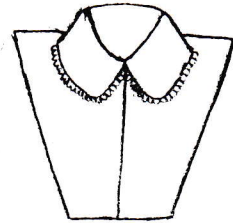
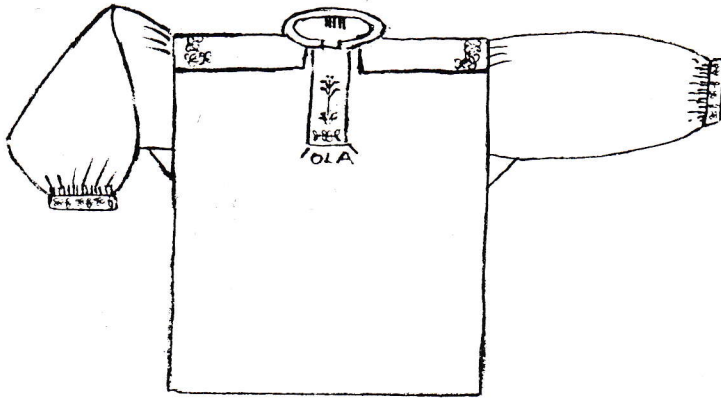


**Kvinnodräkt från  
Fjäre hd, Lindome sn**

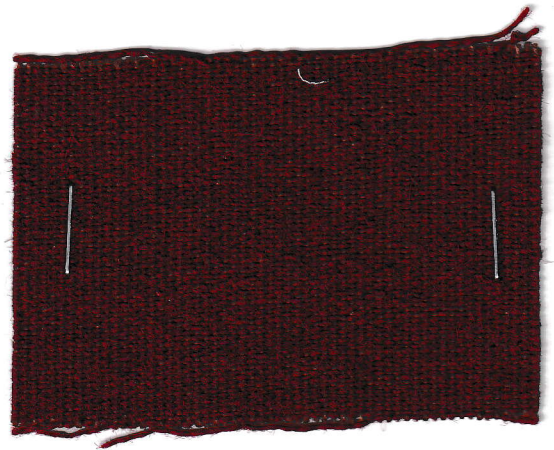
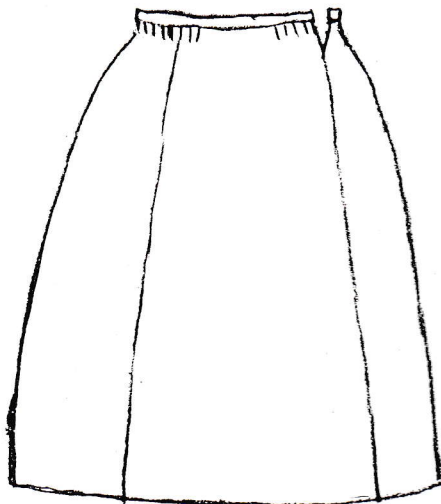


## Överdel



Linne, halslinning (Rantorp, privat ägo). Broderier på ärmlinningar, axelförstärkningar och förslag (från örngott broderat av Tolina Svendsdotter, f. 1820 d. 1890 från Ingemantorp). Till linneplagget bäres eventuellt lös krage med spetsprydd kant.

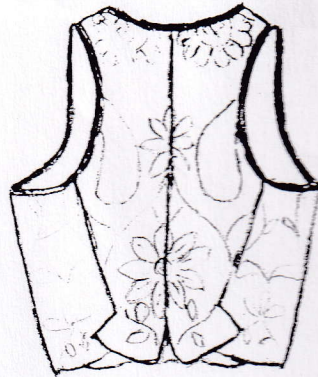
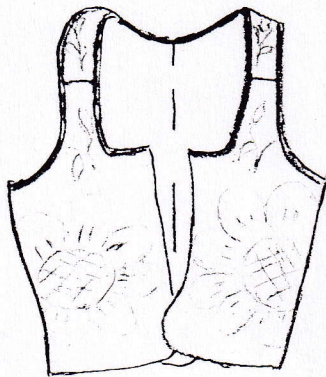
## Kjol



Rostbrunt halvulle, tuskaft, skuren i 3 våder, veckad och med ficka. (Lotta i Lund, Hassungared, privat ägo).

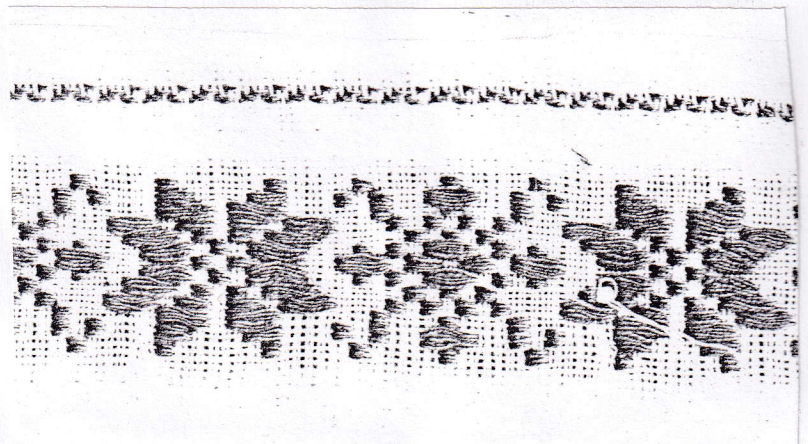
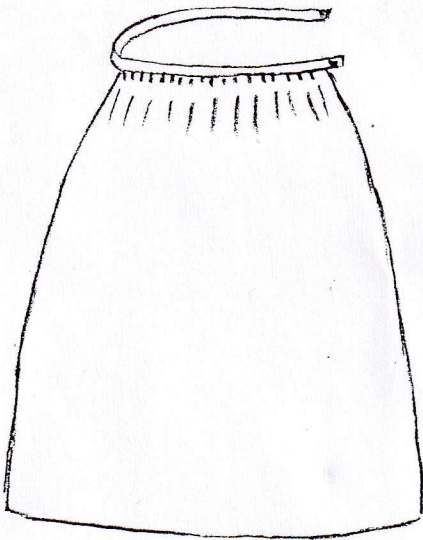
Kjolen låg i trossbotten på vinden i sågspånen som isolering, hoprullad kring ett par glasljusstakar.

## Livstycke



Ylledamast, roströd botten med grönt mönster, bandkantad runt ärm och halsringning.  
(Lindome sn HM 1967)

## Förkläden



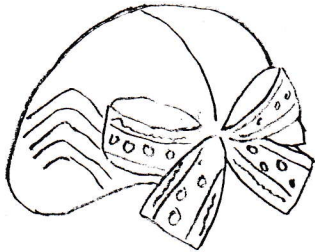
Bomull, vit- och blårandigt på längden med tvärränder i munkabältesvariationer i flera färger  
(Salves, Hällesåker, privat ägo).

Enfärgat vitt bomullsförkläde med bårder  
i rosegång och upphämta (Jagebacka, privat ägo).

Tvärrandigt bomullsförkläde, inslagsrips i flera färger (Salves, Hällesåker, privat ägo).

## Huvudbonad

Bindmössa i grönt siden broderad i flera färger (Ålgårdsbacka, privat ägo).



## Lin (stycke)

Knypplad spets.

## Tillbehör

Till dräkten bäres blå eller vita strumpor och skor i allmän folkdräktsmodell.

**Halskläden** av siden.

**Kjolväska** av grönt ylletyg broderad med ullgarn i flera färger (broderi efter brudgumshängsle 1874).

**Smycken:** Bröstsölja i silver.

