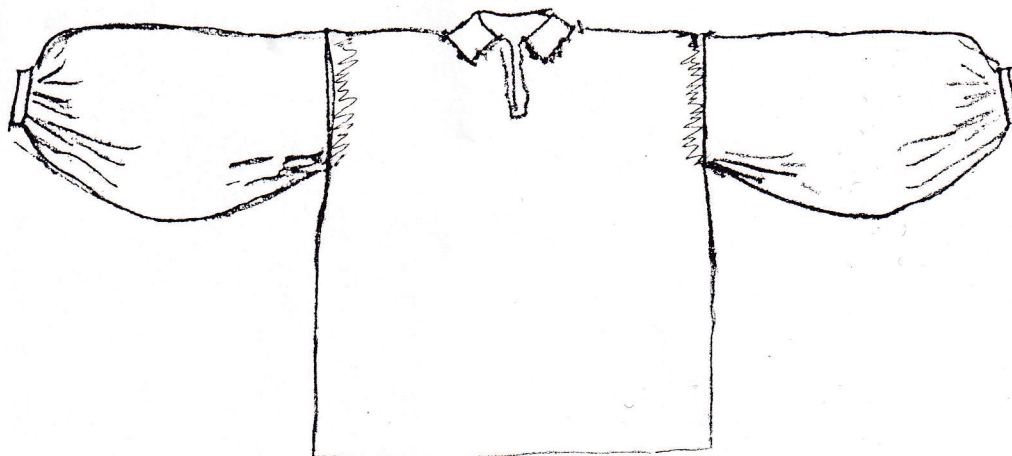


**Kvinnodräkt från
Fjäre hd, Gällinge-Idala sn**

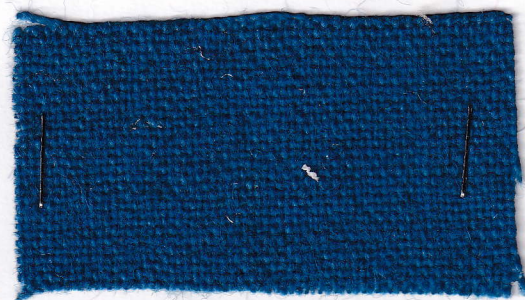
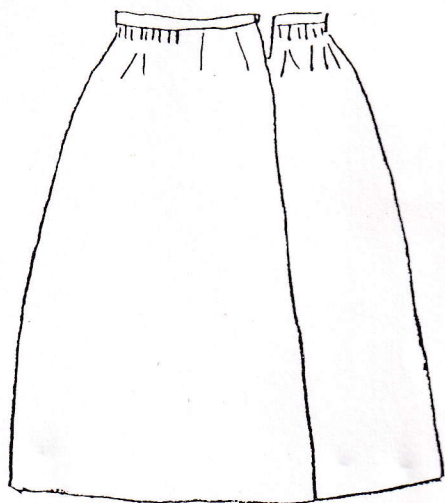


Överdel



Linne, krage kantad med knypplad spets, vid ärm med broderad linning.

Kjol



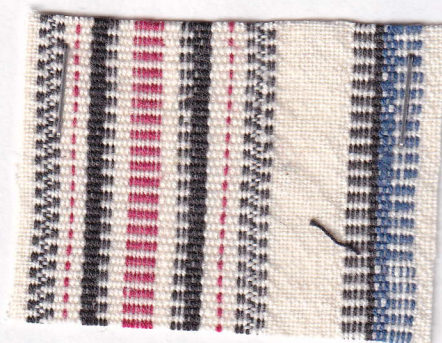
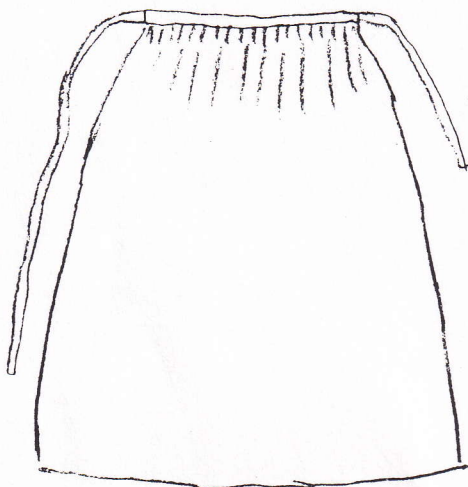
Mellanblått ylletyg, rynkad.

Livstycke



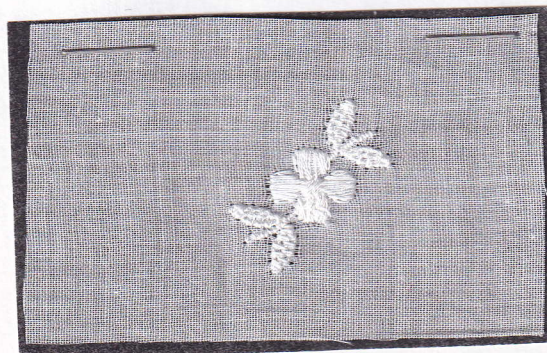
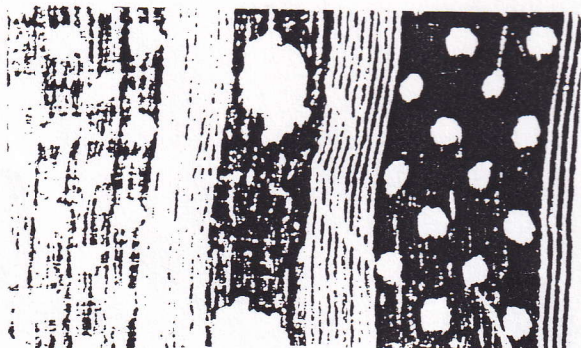
Randigt halvylle, kantad med rosa snodd (HM 7269).

Förkläden



Bomull, randigt på längden (privat ägo).

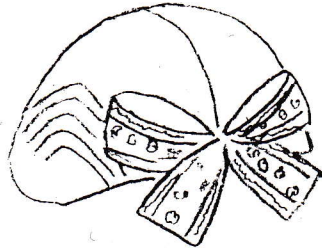
Vit linong (VM 7047).



Huvudbonader

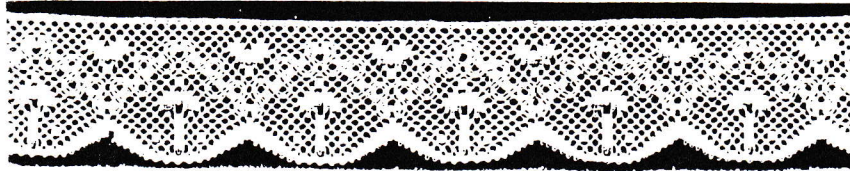
Gällinge: Bindmössa i ljusrött siden med broderier i flera färger.

Idala: Bindmössa i vitt siden med broderier i grönt.

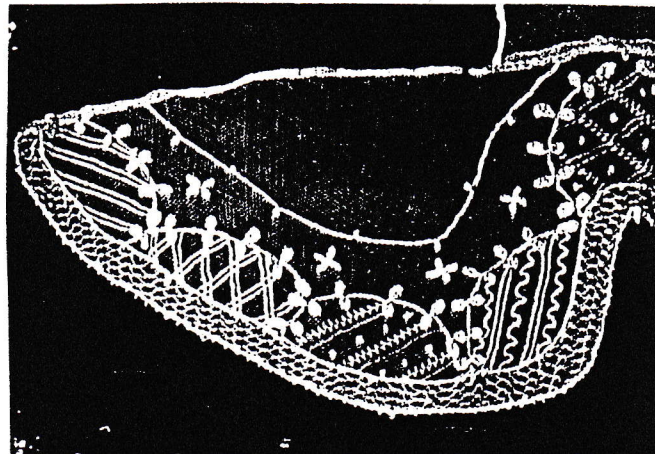
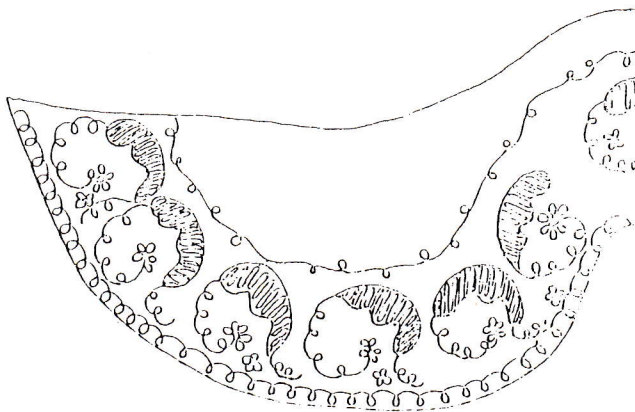


Lin (stycke)

Knypplad spets.



Broderad bomullstyll, finns flera att välja emellan.



Ytterplagg

Stor ylleschal, svart eller rutig.

Tillbehör

Halskläden av siden.

Kjolväska av kjoltyget, broderad med ullgarn + applikationer.



Till dräkten bäres **vita strumpor** och **skor** i **allmän folkdräktsmodell**.

Strumpeband, flätade, språngade eller slingade i ullgarn.

Smycken: Trädnål, sölja och länknappar i silver.