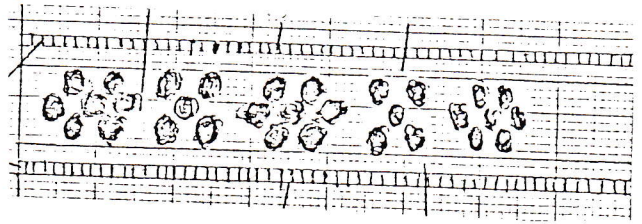
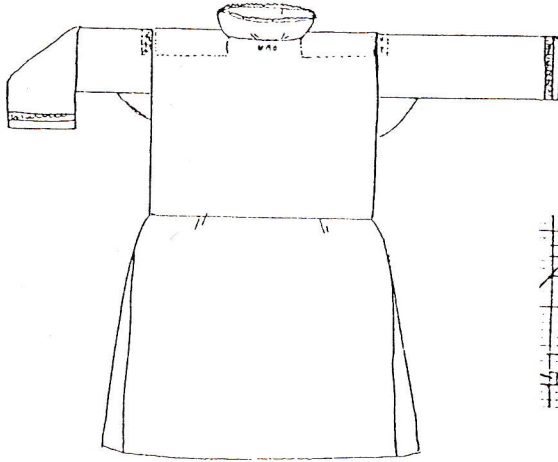


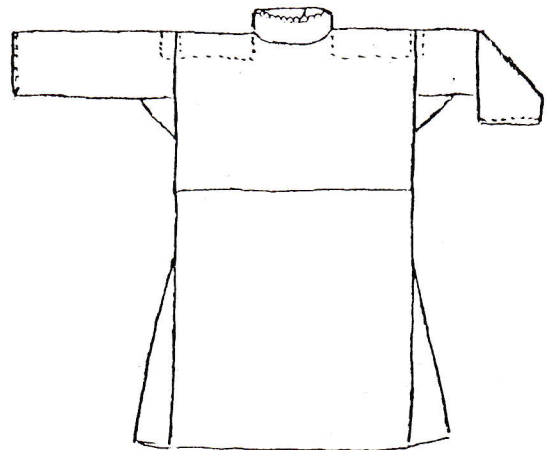
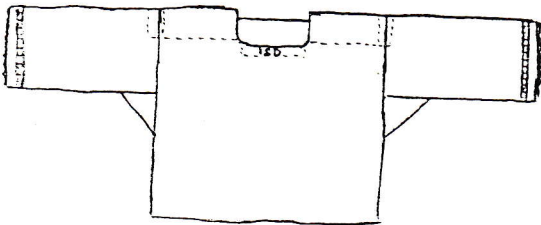
**Kvinnodräkt från
Fjäre hd, Förlanda sn**



Överdelar



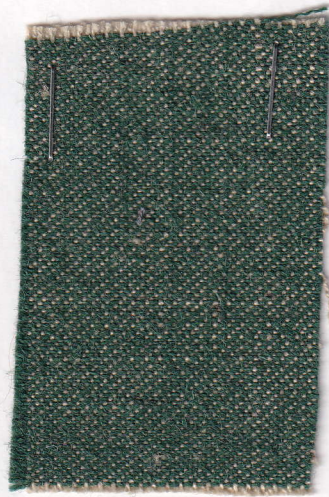
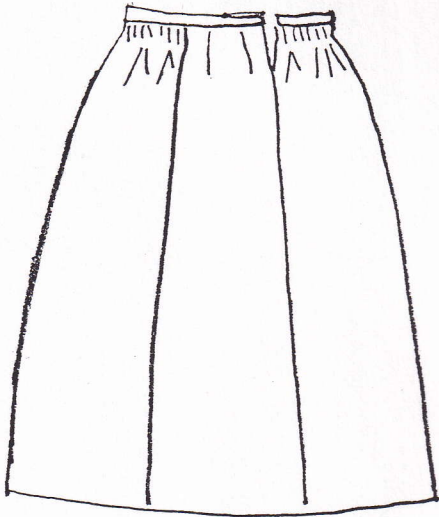
Linne, ståkrage i bomull, öppen ärm med tränsad hålsöm.
(Viske hd, Ås sn, VM 6858)



Halvbomull, öppen ärm med hålsöm och gansband, kraglös.
(Viske hd, Ås sn, HM 14798)

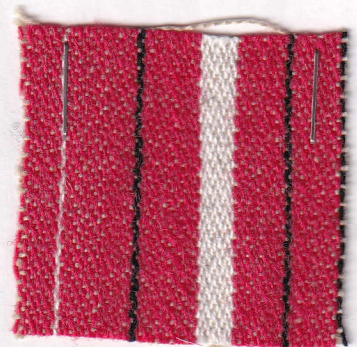
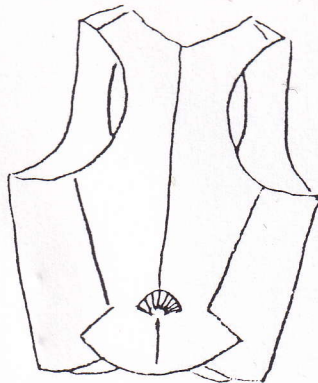
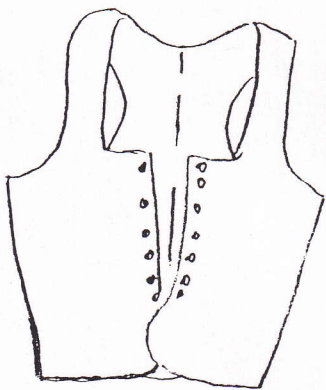
Bomull, öppen ärm, ståkrage.
(Viske hd, Väröbacka, VM 25226g)

Kjol



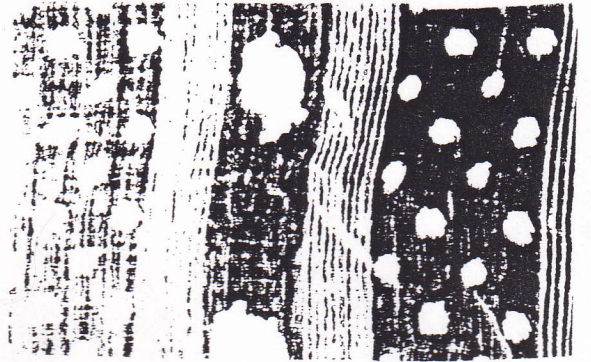
Grön kjol i halvulle.

Livstycke



Randigt halvulle på röd botten med ränder i svart och vitt.
(Förlanda sn, NM 76413)

Förkläden



Vit linong (VM 7047)

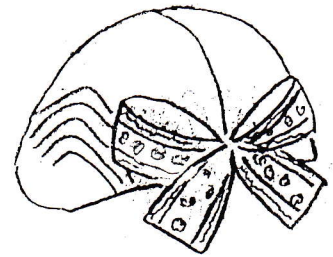
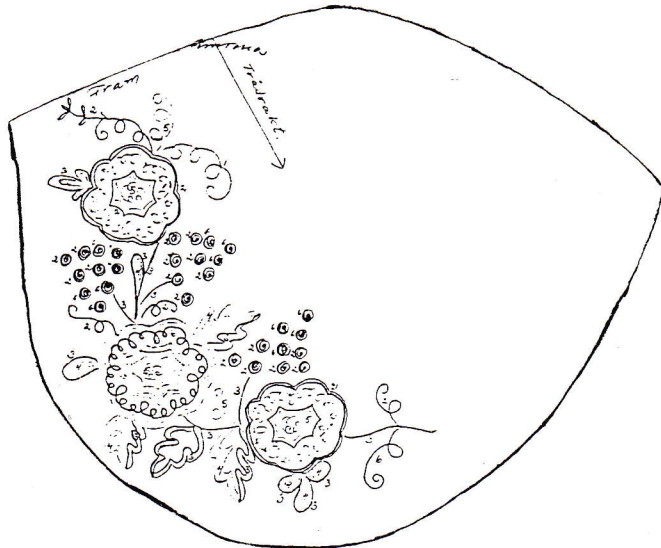


Blommig kattun, vävda förklädesband



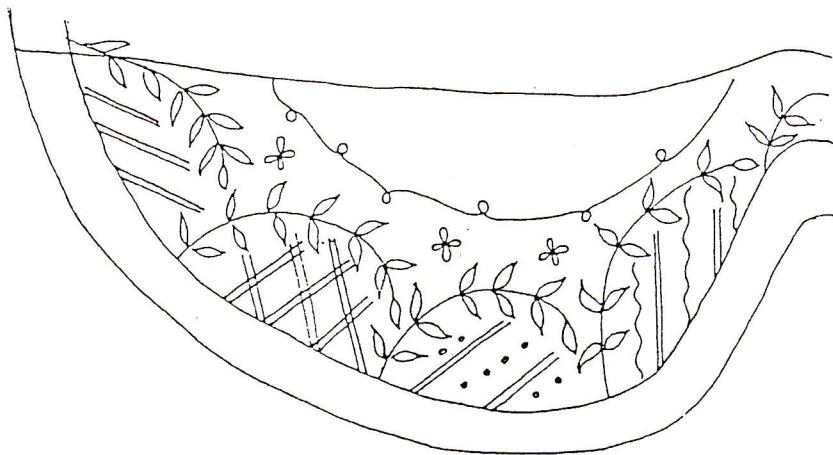
Huvudbonad

Bindmössa i grönt siden med broderier i färg.



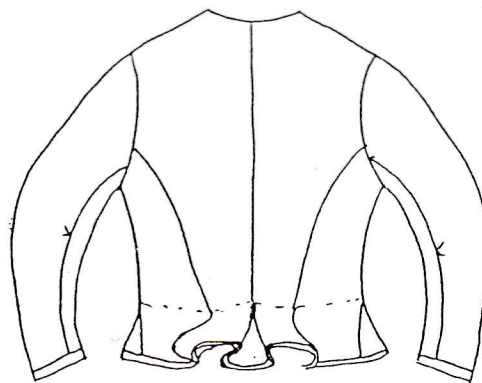
Lin (stycke)

Broderad bomullstyll, finns flera att välja emellan.



Ytterplagg

Tröja i svart ylle med brun sammetskant.
(Förlanda sn, VM 15407)



Till dräkten bäres **vita eller röda strumpor** och **skor** i allmän folkdräktsmodell.

Tillbehör

Halskläden av siden.

Kjolväska i lappteknik
(KM 24.234)



Smycken: Trådnål och bröstsolja i silver.