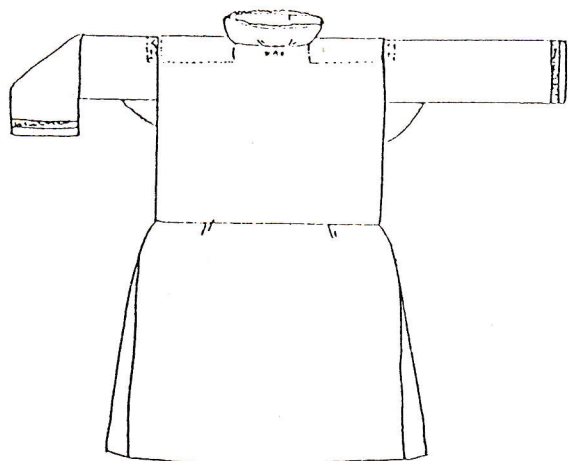


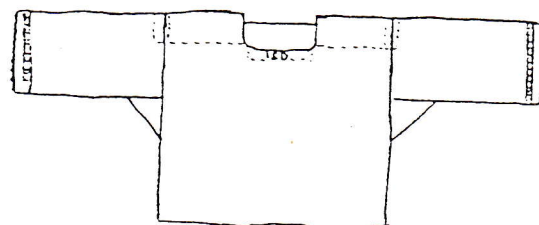
**Kvinnodräkt från  
Fjäre hd, Enet-Frillesås sn**



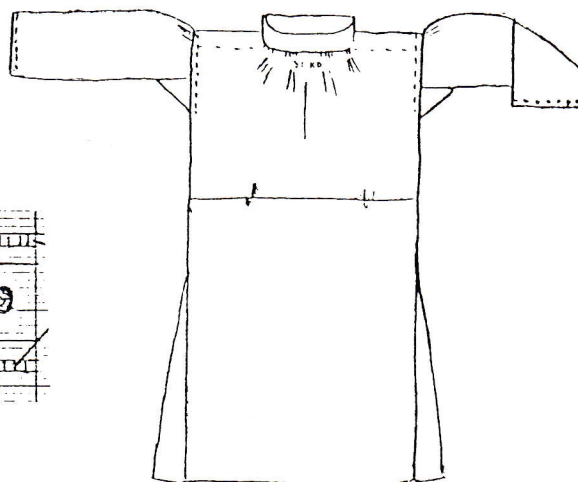
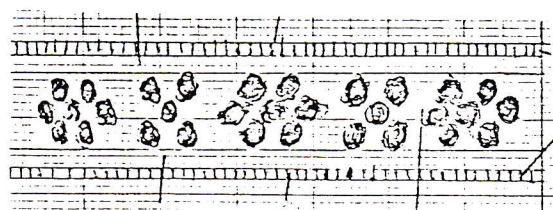
## Överdelar



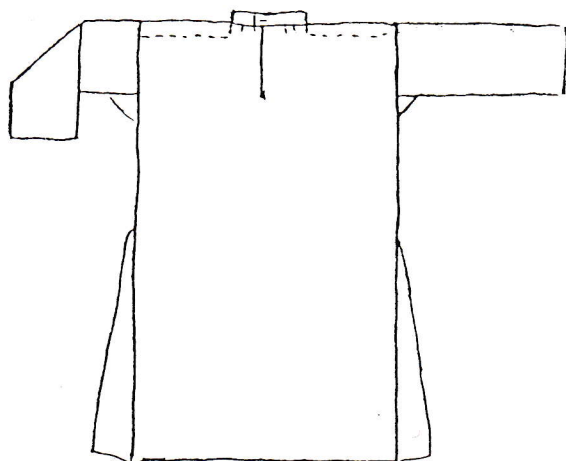
Linne, ståkrage i bomull, öppen ärm med trånsad hålsöm.  
(Viske hd, Ås sn, VM 6858)



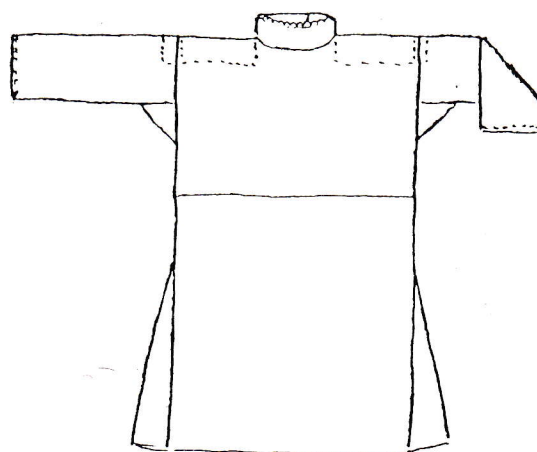
Halvbomull, öppen ärm med hålsöm och gansband, utan krage.  
(Viske hd, Ås sn, HM 14798)



Linne, halsslå, små veck runt halsen  
(Högen-Örmanäs, privat ägo).

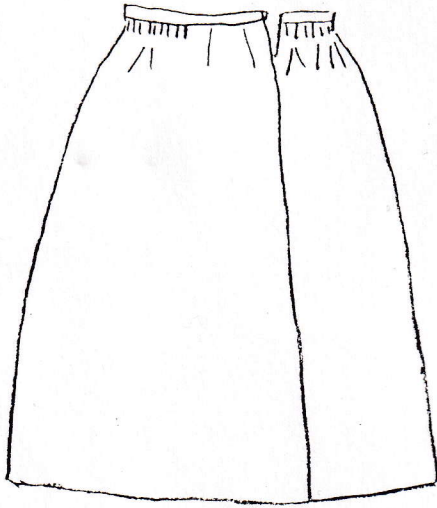


Helsärk i linne, ståkrage och halssprund  
(Bolggården, Ölmevalla sn, privat ägo).



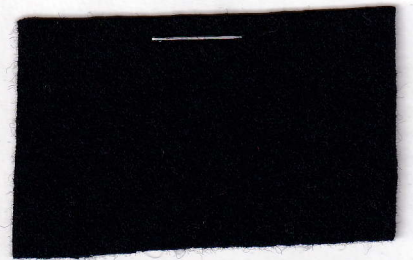
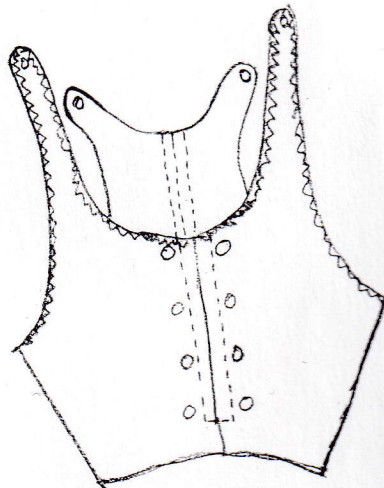
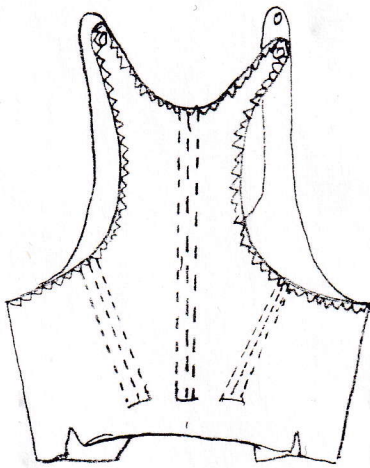
Bomull, öppen ärm, ståkrage.  
(Viske hd, Väröbacka, VM 25226g)

## Kjol



Svart halvulle med blå linränder - efter tygprov från Boberg, Ölmevalla.

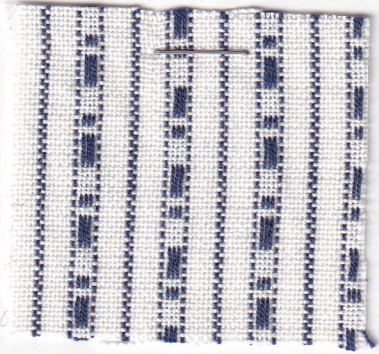
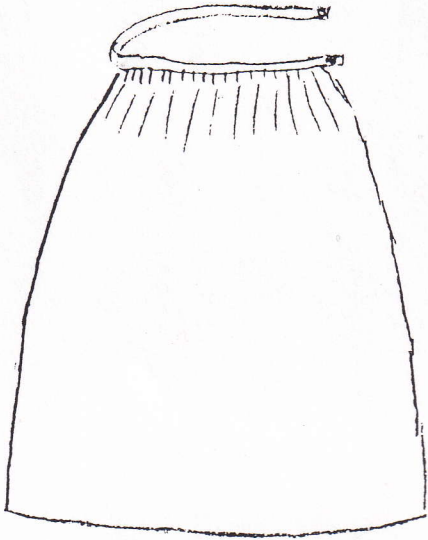
## Livstycke



Svart kläde med svart gansband (Enet, privat ägo).

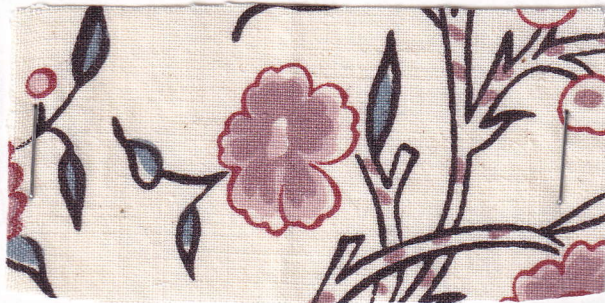


## Förkläden

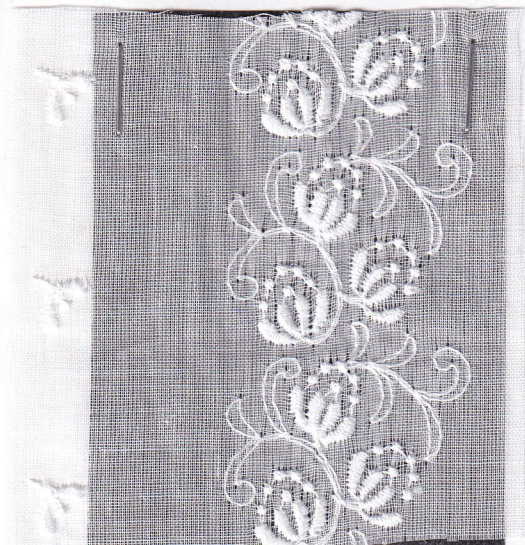
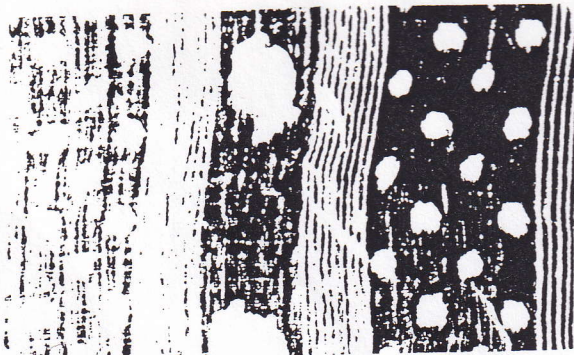


Vit bomull med munkabältesränder (Boberg, Ölmevalla, privat ägo).

Kattunsförkläde



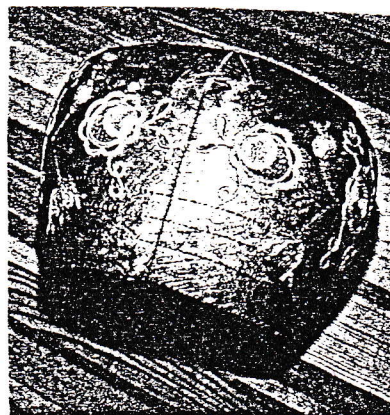
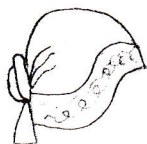
Vit linong (VM 7047)



## Huvudbonader

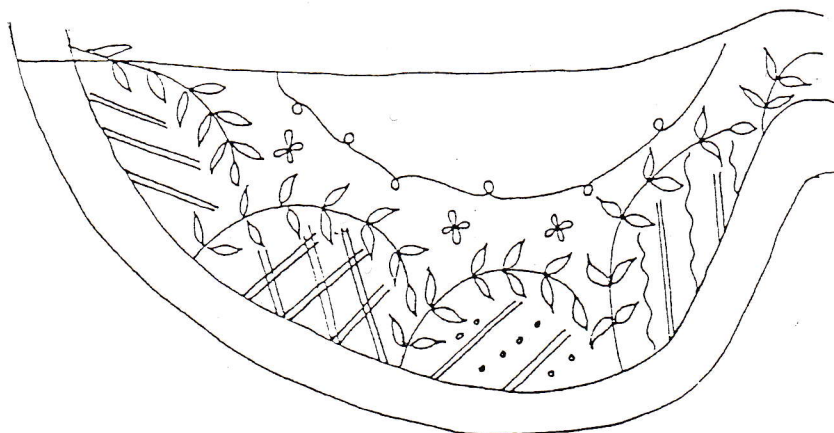
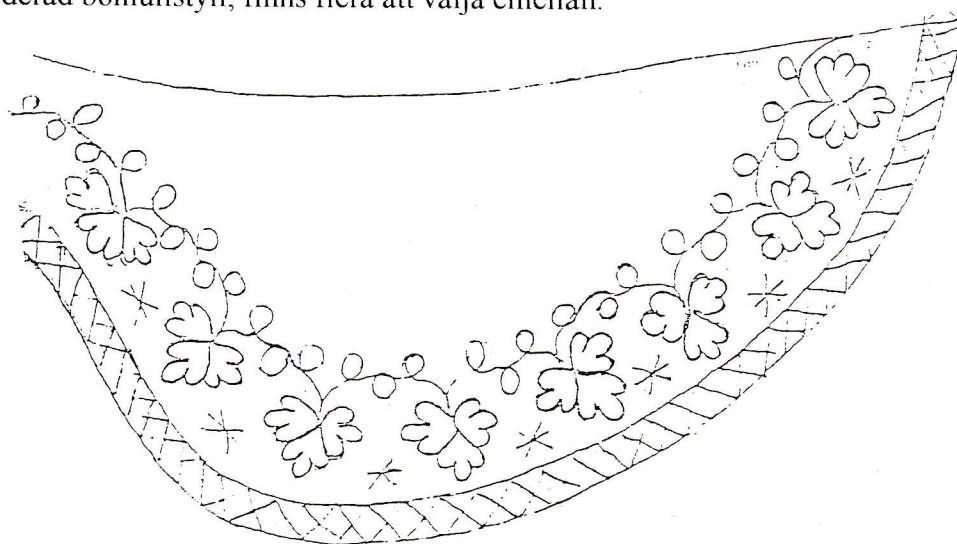
Bindmössa i blått siden, broderad i flera färger (Boberg, Ölmevalla, privat ägo).

Bindmössa i beige siden, broderad i flera färger (Högen, Örmanäs, privat ägo).



## Lin (stycke)

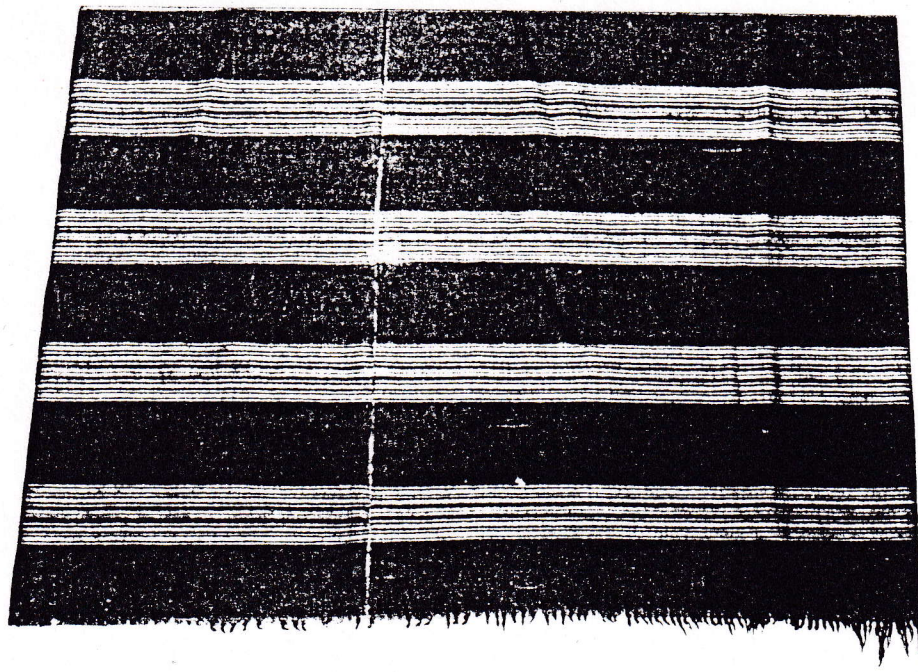
Broderad bomullstill, finns flera att välja emellan.





## Ytterplagg

Schal i halvulle, svart med brett randparti i vitt och rosa (Boberg, Ölmevalla, privat ägo).



Till dräkten bäres **vita strumpor** och **skor** i allmän folkdräktmodell.

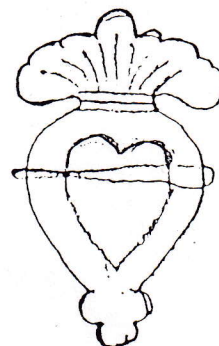
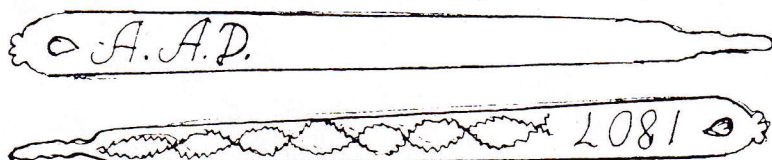
## Tillbehör

**Halskläden** av siden.

**Kjortelväska/kjortelsäck** av enkel (allmän) modell, gjord av tygspill i bomull eller linne.

**Strumpeband**, flätade, slingade eller språngade i ullgarn.

**Smycken:** Trädnål i silver (Landa, privat ägo).  
Bröstsölja i silver.





14 m Franslängdet till  
m. pärlknytt Schal från Boberg  
Tunagaru 2 kr. Klipp