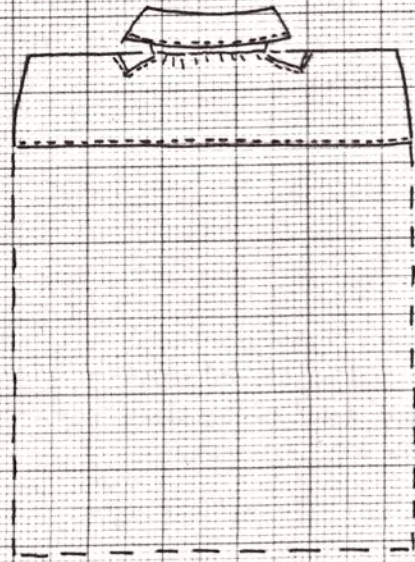
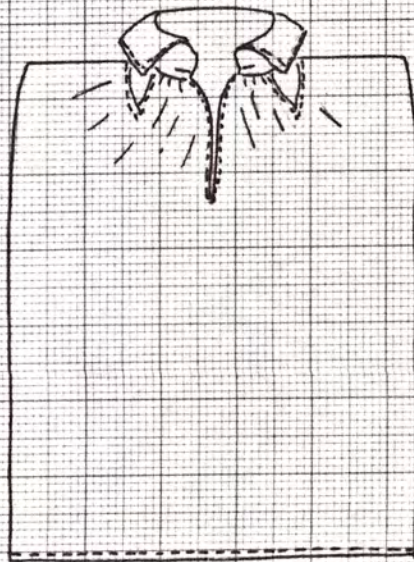


JÖNKÖPINGS LÄNS HEMSLÖJDSFÖRENING
VÄSTBO HÄRAD, S. UNNARYD S: N
NATTKAPPA

GRUNDMÖNSTER

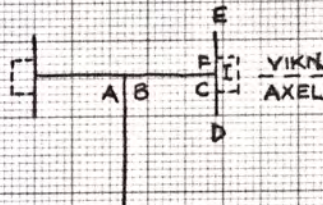
SKALA 1:10

OBS! SÖMSMÅN TILLÄGGES, TYGET BÖR KRYMPAS FÖRE TILLKLIPPNING



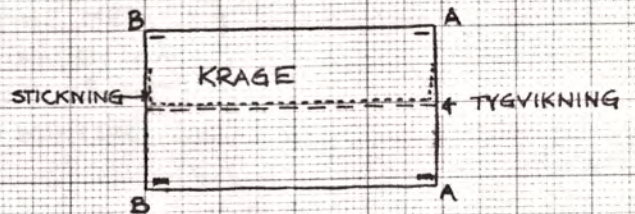
NATTKAPPAN SYS AV VITT
HELLINNE MED 1/2-bi KNYPPEL-
GARN 80/2

HALSÖPPNING-
EN RYNKAS
UTOM VID FÖR-
STÄRKNINGAR-
NA



FÄLLAS
RUNT OM →
MED EN
SMAL RULL-
FÄLL.

FÄLLAS NEDTILL MED EN CIA
3 MM BRED FÄLL. (SYS
MED FÄLLSTYGN SOM SYNS
SOM EN LITEN PRICK PÅ
RÅTSIDAN)



HALSSPJÄLL



HALSSPJÄLLET ÄR FASTSYTT
RÅTA MOT RÅTA MED EFTER-
STYGN. SÖMSMÅNEN VIKS
MOT AVIGSIDAN PÅ "BÅLEN"
OCH KASTAS FAST MED
STYGN SOM SKALL SYNAS
SOM EN LITEN PRICK (EN
STICKNING) PÅ RÅTSIDAN.

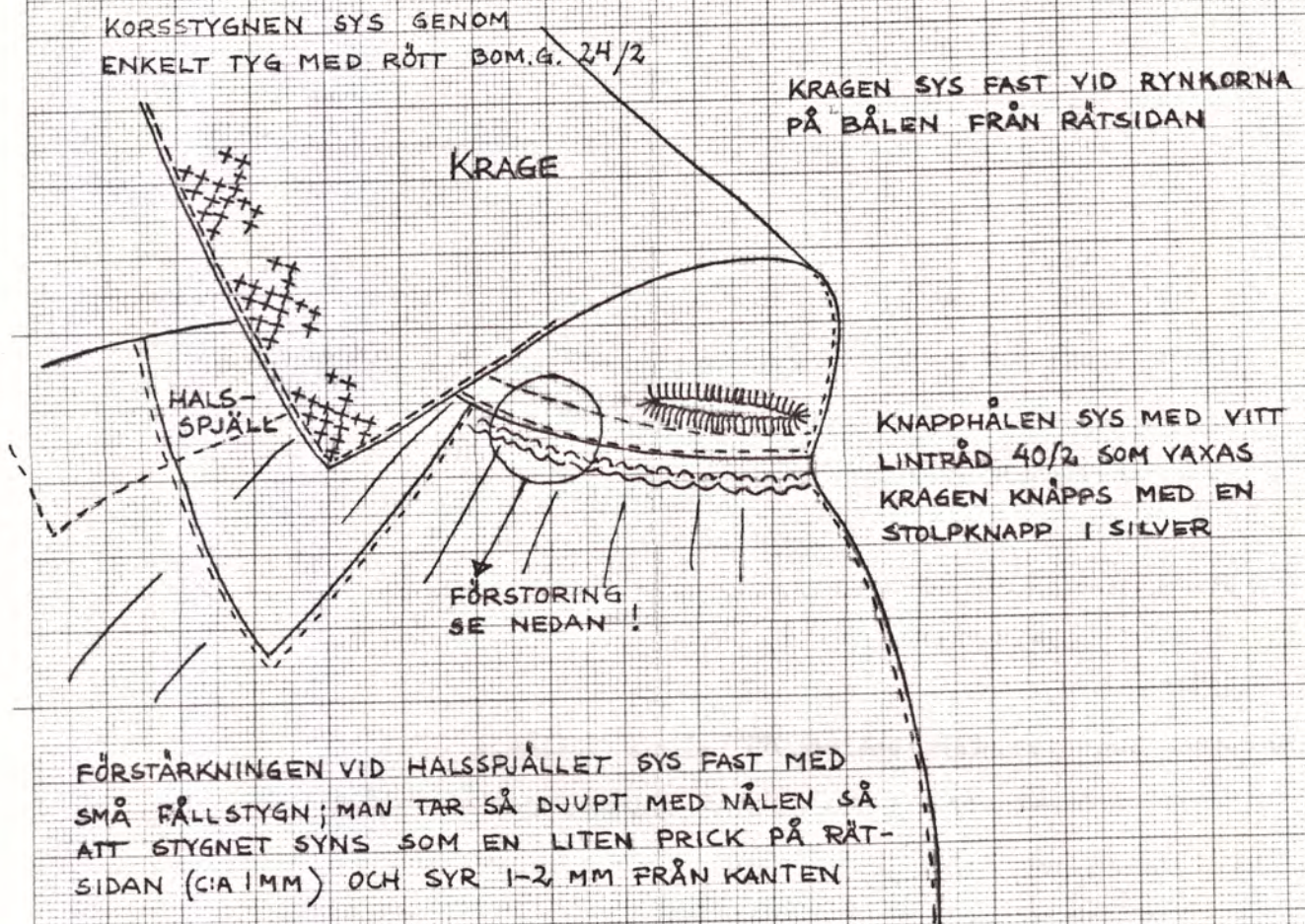
FÖRSTÄRKNING!



KASTAS FAST PÅ AVIGSIDAN
AV HALSSPJÄLLET OCH FORT-
SÄTTER UT PÅ AXELN.

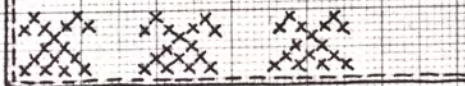
JÖNKÖPINGS LÄNS HEMSLÖJDSFÖRENING
VÄSTBO HÄRAD, S. UNNARYD S:N
NATTKAPPA

SKALA 1:1



FÖRSTÄRKNINGEN VID HALSSPJÄLLET SYS FAST MED SMÅ FÄLLSTYGN; MAN TAR SÅ DJUPT MED NÄLEN SÅ ATT STYGNET SYNS SOM EN LITEN PRICK PÅ RÄT-SIDAN (C/A 1MM) OCH SYR 1-2 MM FRÅN KANTEN

KORSETYGNBRODERI
PÅ KRAGEN

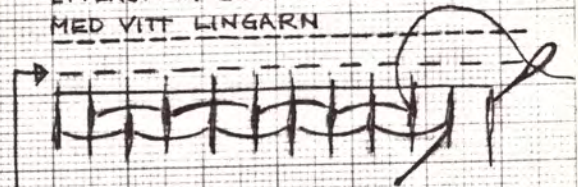


C/A 2 MM FRÅN KANTEN SYS EN STICKNING MED DUBBLA FÖRSTYGN GENOM DUBBLA KRAG-TYGET STICKNINGEN SYS MED VITT LINGARN.

OBS! HALSSPJÄLLET SÄTTS FAST LIKA SOM PÅ ÖSTRA HÄRAD SKJORTA SE SEP. BLAD!

FÖRSTÖRING AV FASTSÄTTNING AV KRAGEN:

EFTERSTYGN GENOM DUBBLA KRAGEN MED VITT LINGARN

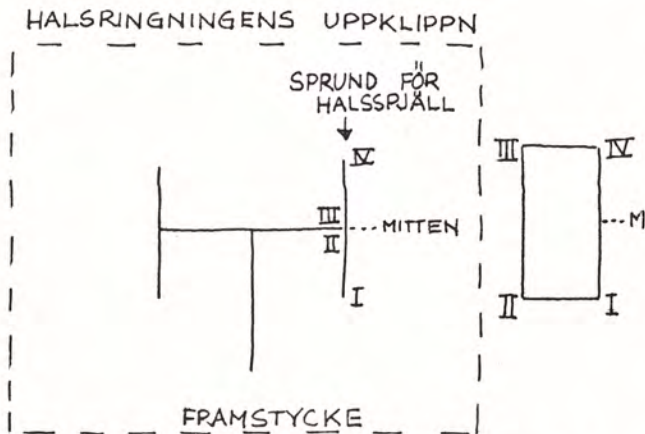


OBS! RYNKORNA KNÄPPS MED VITT LINGARN, FRÅN AVIGSIDAN. FÖRSTYGNSTRAD GENOM ENKELT TYG MED RÖTT BOMULLSGARN.



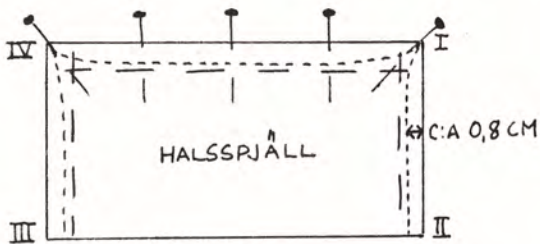
FASTSÄTTNING AV HALSSPJÄLL TILL BL.A.

ÖSTRA HÄRAD SKJORTA OCH
VÄSTBO HÄRAD NATTKAPPA.



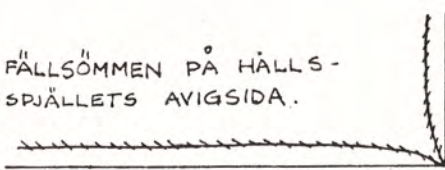
BÖRJA MED ATT KLIPPA UPP SPRUNDEN FÖR HALSSPJÄLLEN C:A 1,5 CM KORTARE ÄN SJÄLVA HALSSPJÄLLEN. VIK IN SÖMSMÅN (KNAPPT 1 CM) PÅ STRÄCKORNA II - I, I - IV OCH III - IV PÅ HALSSPJÄLLET. MARKERA MITTEN PÅ STRÄCKAN I - IV PÅ BÅDE BÅL OCH HALSSPJÄLL. ARBETA FRÅN RÄTSDAN OCH LÄGG HALSSPJÄLLETS STRÄCKA I - IV PÅ BÅLEN MED MITTMARKERINGARNA

MITT FÖR VARANDRA. (BÅDA PLAGGDELARNAS RÄTSDA UPP). LÅT BÅLENS SÖMSMÅN



— — — HALSSPJÄLLETS SÖMSMÅN
 BÅLENS SÖMSMÅN
 HALSSPJÄLLET ÄR ALLTID
 DUBBELT SÅ LÅNGT SOM
 DET ÄR BRETT.

FÄLLSÖMMEN PÅ HÄLLS-
 SPJÄLLETS AVIGSIDA.



SMALNA AV UT MOT HÖRNET. FÅST HALSSPJÄLLET MED NÅLAR PÅ STRÄCKAN IV - I. VRID UT OCH IN PÅ BÅLEN (STRÄCKAN IV - III) OCH SÅTT FAST HALSSPJÄLLET MED NÅLAR. OM DET STRÄCKER FÖR MYCKET I HÖRNET KAN MAN KLIPPA UPP ETT PAR MM. OBS! SPAR SÖMSMÅN TILL FÄLLSÖM. NÅLA STRÄCKAN I - II PÅ SAMMA VIS. TRÄCKLA FAST HALSSPJÄLLET MED SMÅ STYGN. SY DÄREFTER FAST HALSSPJÄLLET FRÅN RÄTSDAN MED EFTERSTYGN 1-2 MM FRÅN KANTEN. KLIPP AV SÖMSMÅNERNAS TILL LAGOM BREDD OCH SY FÄLLSÖM SOM FÄLLS MOT HALSSPJÄLLET. I HÖRNET BLIR FÄLLSÖMMEN MYCKET SMAL, SÅ SÖMSMÅNEN KAN BLI SVÅR ATT VIKA IN.