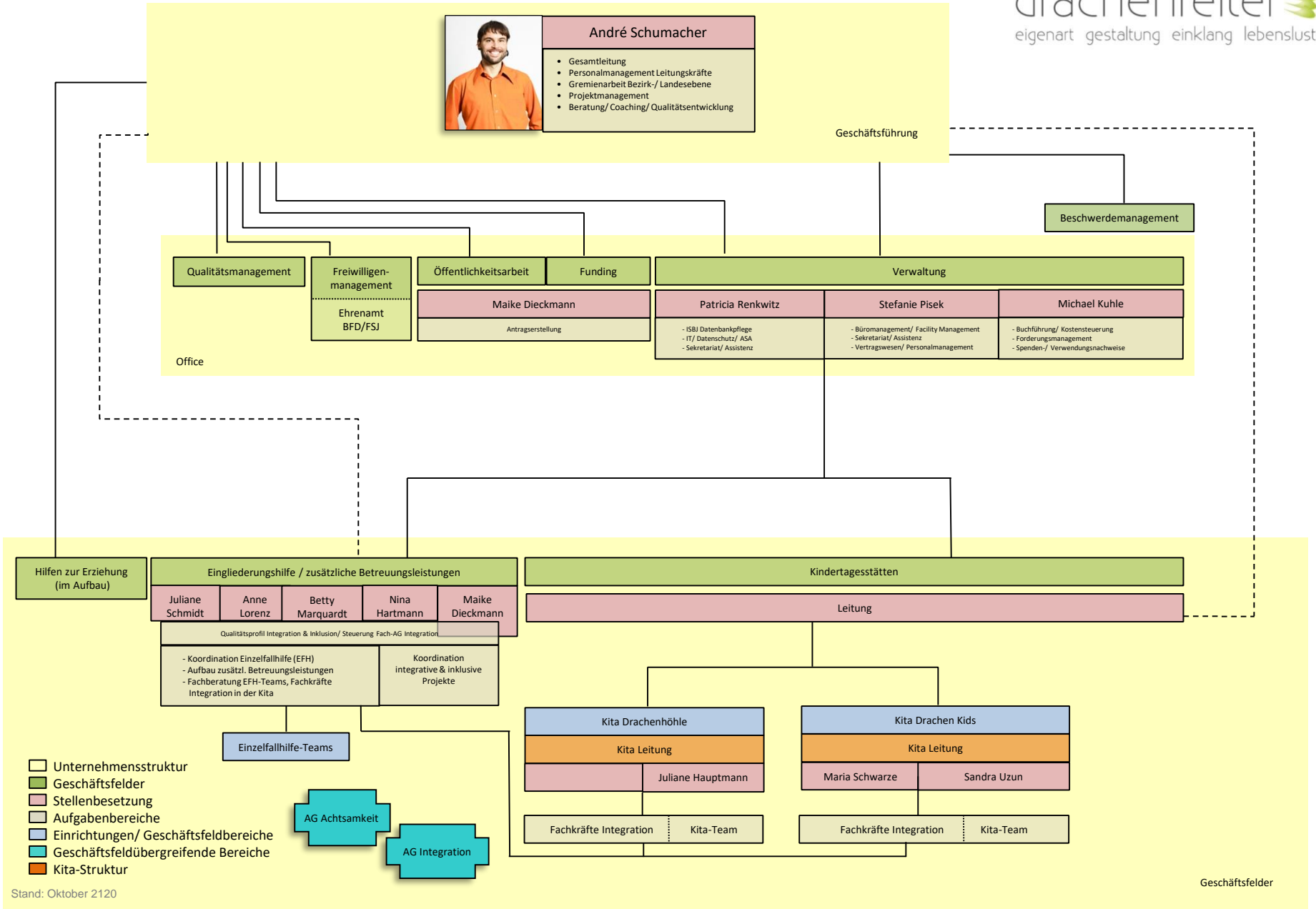


# Organigramm der Drachenreiter gGmbH



## Kontaktdaten Träger

Drachenreiter gGmbH  
Langhansstr. 97  
13086 Berlin

Telefon: +49 30 83205 800  
Fax: +49 30 83205 809  
E-Mail: [info@drachenreiter.berlin](mailto:info@drachenreiter.berlin)

## Konto:

GLS Bank  
IBAN: DE12 4306 0967 1120 1502 00  
BIC: GENODEM1GLS



## Geschäftsführung

### **Andre Schumacher**

Telefon: +49 30 83205 801  
Mobil: +49 176 30 737 421  
E-Mail: [a.schumacher@drachenreiter.berlin](mailto:a.schumacher@drachenreiter.berlin)

#### *Qualitätsmanagement:*

*Multiplikator interne Evaluation; Koordination LggK;*

*Personalentwicklung; Personalmanagement Leitungskräfte;*

*Strategische Planung; Fach-, Finanz- und Versicherungscontrolling*

#### *Gremien-Arbeit auf Bezirks- und Landesebene:*

*Bündnisarbeit temporäre Spielstraße; AG § 78 Kitas Pankow; LAG Berlin;  
pädagogischer Beirat Pro Inklusion*

#### *Projektmanagement;*

*Aufbau Geschäftsfeld Hilfen zur Erziehung; Aufbau Funding;*

---

## Office

Stefanie Pisek

+49 30 83205 800

buero@drachenreiter.berlin

*Büromanagement; Facility Management*

*Sekretariat; Assistenz*

*Vertragswesen*

*Personalmanagement*

Patricia Renkwitz

+49 30 83205 808

buero2@drachenreiter.berlin

*Vertragswesen*

*Sekretariat; Assistenz*

*ISBJ Datenbankpflege*

*IT; Datenschutz; ASA*

---

## Geschäftsfeld Eingliederungshilfe

### **Koordination integrative & inklusive Projekte**

Maike Dieckmann

Telefon: +49 30 83205 802

Mobil: +49 176 313 11 335

E-Mail: m.dieckmann@drachenreiter.berlin

*Antragsstellung Stiftungsgelder & Fördergelder; Funding;*

*Öffentlichkeitsarbeit*

---

## **Koordination Einzelfallhilfe (EFH) & zusätzliche Betreuungsleistungen**

Juliane Schmidt

Anne Lorenz

Betty Marquardt

+49 30 83205 803

+49 30 83205 802

+49 30 83205 804

+49 176 545 101 74

+49 176 520 617 13

egh@drachenreiter.berlin

efh@drachenreiter.berlin efh2@

*Koordination EFH-Teams*

*Aufbau zusätzliche Betreuungsleistungen*

*Beratung EFH-HelferInnen; Fachkräfte Integration in der Kita*

---

## Geschäftsfeld Hilfen zur Erziehung

N.N.

---

## Geschäftsfeld Kindertagesstätten



# KiTa Drachenhöhle

Gudvangerstr. 12  
10439 Berlin

Telefon: +49 30 1202 96 98  
Fax: +49 30 1202 96 99  
E-Mail: [kita-dh@drachenreiter.berlin](mailto:kita-dh@drachenreiter.berlin)

### Kitaleitung

#### **Juliane Hauptmann**

[j.hauptmann@drachenreiter.berlin](mailto:j.hauptmann@drachenreiter.berlin)  
M: +49 176 506 373 77

### Erreichbarkeit:

*Bürosprechzeit: Montags 13:30-14:30 Uhr*  
*Telefonsprechzeit: Donnerstags 13:00-14:00 Uhr*

Davon abweichende Termine befinden sich auf dem schwarzen Brett der Garderobe.

### Kontoverbindung

GLS Bank  
IBAN: DE28 4306 0967 1120 1502 03  
BIC: GENODEM1GLS

## Kita Drachen Kids

Cottbusser Platz 12  
12627 Berlin

Telefon: +49 30 9928 59 25  
Fax: N.N.  
E-Mail: [kita-dk@drachenreiter.berlin](mailto:kita-dk@drachenreiter.berlin)

### Kitaleitung

#### **Maria Schwarze**

[m.schwarze@drachenreiter.berlin](mailto:m.schwarze@drachenreiter.berlin)  
M: +49 176 517 567 17

#### **Sandra Uzun**

[s.uzun@drachenreiter.berlin](mailto:s.uzun@drachenreiter.berlin)  
M: +49 176 517 501 91

### Erreichbarkeit:

*Bürosprechzeit: Dienstags 9:00-11:00 Uhr*  
*Donnerstags 14:00-16:00 Uhr*

### Kontoverbindung

GLS Bank  
IBAN: DE44 4306 0967 1120 1502 06  
BIC: GENODEM1GLS