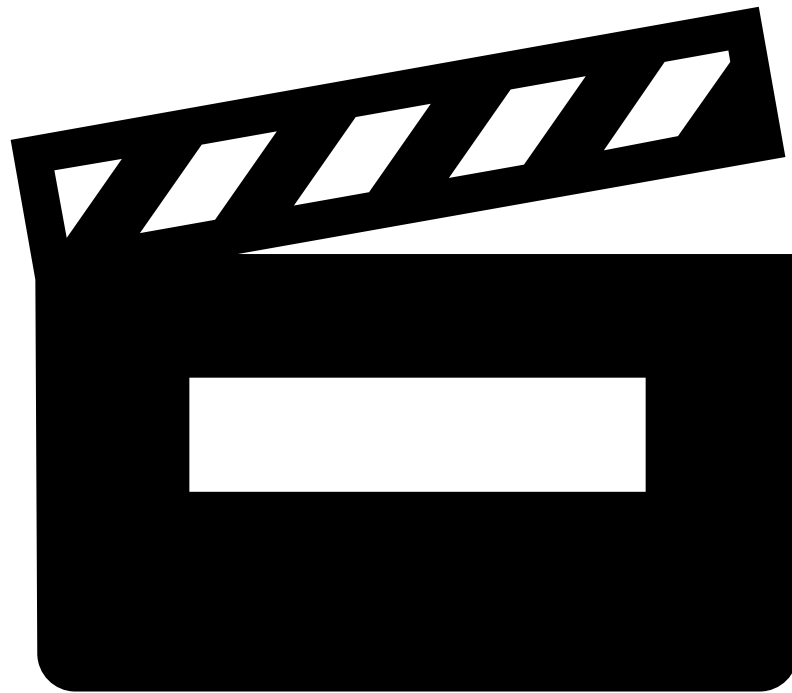




**Webinar**

**SUPER PUPPY**

# Puppytraining DogTalk





## Webinar

- Je kunt vragen stellen in de chat.
- Vaak geen pasklare antwoorden, wel tips.
- Probeer vragen zo algemeen mogelijk te houden.

# Inhoud:



- Ontwikkefases pups
- Gezinsdriehoek
- Eigenschappen van de puppy
- Hoe leert een puppy?
- Uitdagingen , probleem gedrag voorkomen.



# Voorstellen:

- BSc. Sandra Mur-Bekaert
  - Geaccrediteerd gedragstherapeut
  - Betrokken bij onderwijs en ontwikkeling van kwaliteitswaarborging binnen de dierverzorging.
  - Meer dan 10 jaar ervaring met het trainen en begeleiden van pups en de gezinnen.
  - Team DogTalk
  - Beagle fokker



# Missie & Visie

- Elk gezin en elke puppy is uniek.
- Maatwerk training
- De omgeving heeft invloed op de ontwikkeling van een pup.
- Er is een verschil tussen trainen, opvoeden en begeleiden.
- Samen leven = samen werken én samenwerken.



# Ontwikkelingsfases hond

- Prenatale fase (periode voor de geboorte)
- Neonatale fase (0-12 dagen)
- Overgangsfase (12-21 dagen)
- Primaire socialisatie fase ( 4-12 weken)
- Secundaire socialisatie fase ( 12 weken tot 6 maanden)
- Rangorde fase (3 tot 5/6 maanden)
- Pubertijd (6 -18 maanden)
- Volwassen (vanaf 14 maanden)



Prenatale fase  
(periode voor de  
geboorte)

- Belangrijk! Maar hier heb je als eigenaar geen invloed meer op.
- Genetica (ouderdieren)
- Stress



# Neonatale fase (0-12 dagen)

- Doof en blind
- Ervaren wel geur en aanraking
- Eerste inprenting (early neurostimulation)





# Overgangsfase (12-21 dagen)

- Oren en oogjes gaan open (zintuigen ontwikkelen)
- Beginnen te lopen
- Maken de eerste gromgeluidjes
- Gaan zelf ontlasten (zonder hulp van de moeder)

# Primaire socialisatie fase (4-12 weken)

- Inprenting
- Socialisatie en habituatie
- Hondentaal en lichaamstaal
- Vanaf 7 weken mag de pup naar het nieuwe gezin
- Angstfase 8 weken





Secundaire  
socialisatie fase (12  
weken- 6 maanden)

- Blijven blootstellen aan prikkels





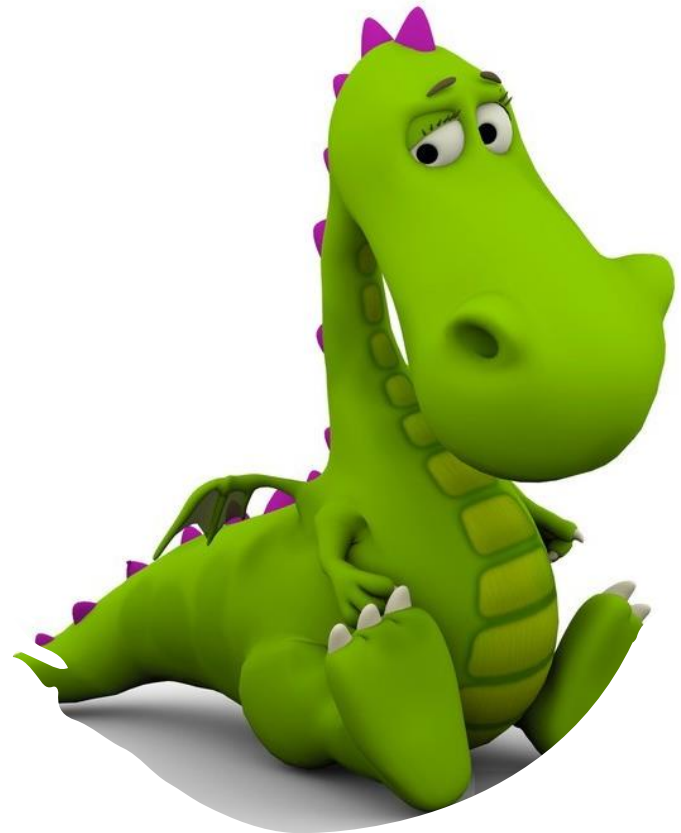
## Rangorde fase (3 -5/6 maanden)

- Onjuiste term – dominantie theorie – rangorde bepalen ten opzichte van andere honden.
- Grenzen opzoeken en ontdekken in en rond om huis.
- Word ook wel de puppy pubertijd genoemd
- Vanaf 16 weken andere leer/denk methode.



# Pubertijd (6 -18 maanden)

- Hormonale veranderingen
- Bananen in de oren fase
- Het is geen onwil, maar onkunde





Volwassen  
(vanaf 14  
maanden)

- Hoe kleiner de hond hoe eerder volwassen.

# Soms is het puzzelen.....

- Socialisatie fase
- Angstfase
- Rangorde fase
- Begin pubertijd

Gelukkig is veel te verklaren en zelfs te voorspellen.



Wat maakt  
jouw puppy tot  
wie hij of zij is?



- Wat heeft er allemaal effect op het gedrag van je pup?
- Zet de ideeën/gedachten in de chat.

# Mijn puppy is uniek!

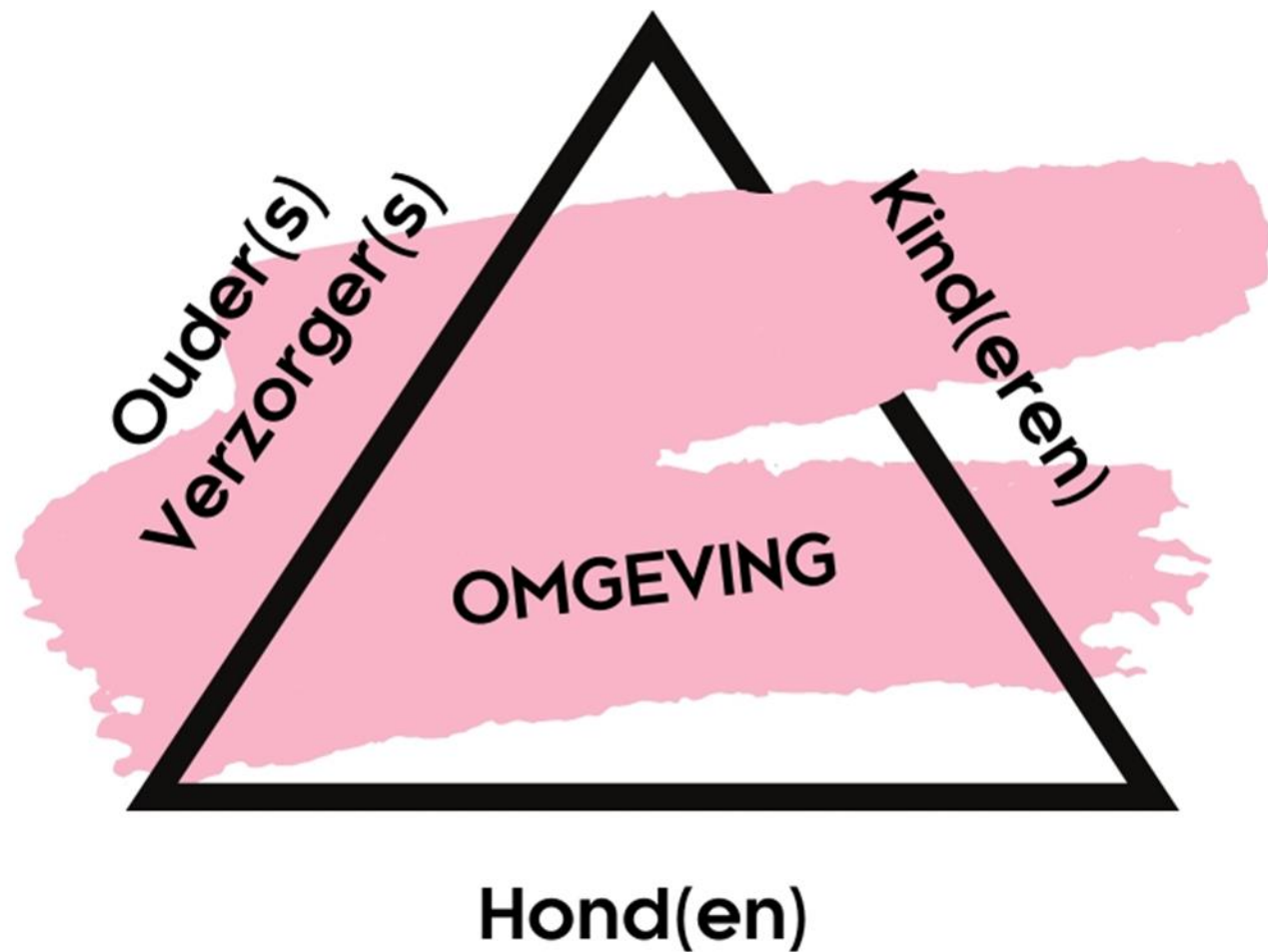


- Raskenmerken
- Genetica
- Persoonlijkheid
- Dracht
- Periode bij de fokker

En daarna mogen jullie aan de slag....  
De omgeving heeft invloed op de ontwikkeling van het gedrag.



# GEZINSDRIEHOEK



Alles wat je doet tijdens training en opvoeding heeft gevolgen.

- Positief
- Negatief
- Onbewust
- Weet wat de gevolgen zijn en maak bewuste keuzes



Alles wat je doet tijdens training en opvoeding heeft gevolgen.

- Wie heeft er voorbeelden, je mag ze in de chat zetten:
  - Positief
  - Negatief
  - Onbewust





- Rol in het gezin – gezinslid, maatje
- Individuele behoeftes (balans zoeken)
- Emotionele systemen, intelligentie
- Samenleven > samenwerken
- Gehoorzaam of welgemanierd?

Een puppy in  
het gezin

# Hoe leert een puppy?



- Inprenting
- Gewenning & habituatie
- Conditionering (meest gebruikte trainingsprincipe)
- Imitatie leren
- Latent leren
- Inzicht leren

Conditioneren gebruik je vaak bewust, de andere “ontstaan” en gebeuren gewoon.



# Conditioneren

- Klassieke conditionering (Pavlov)
  - 2 prikkels krijgen dezelfde waarde
- Operationele conditionering (Skinner)
  - Gedrag heeft een gevolg
  - Positief gevolg = herhalen
  - Negatief gevolg = gedrag stoppen





# Uitdagingen

- Voorkomen is beter dan genezen
- Denk vooruit, maak een plan

Hoe ziet je leven met je volwassen hond eruit?

Wat vind je belangrijk, wat is normaal, wat vind je vervelend? (zet het in de chat)

# Probleem gedrag bij puppy's.

- Bijna nooit probleem gedrag in de vorm van een medisch probleem of afwijkend gedrag
- De pups snapt heel veel dingen nog niet
- De pup kan heel veel dingen nog niet.
- De pup ervaart heel veel stress, want leren is stress.

# STRESS signalen



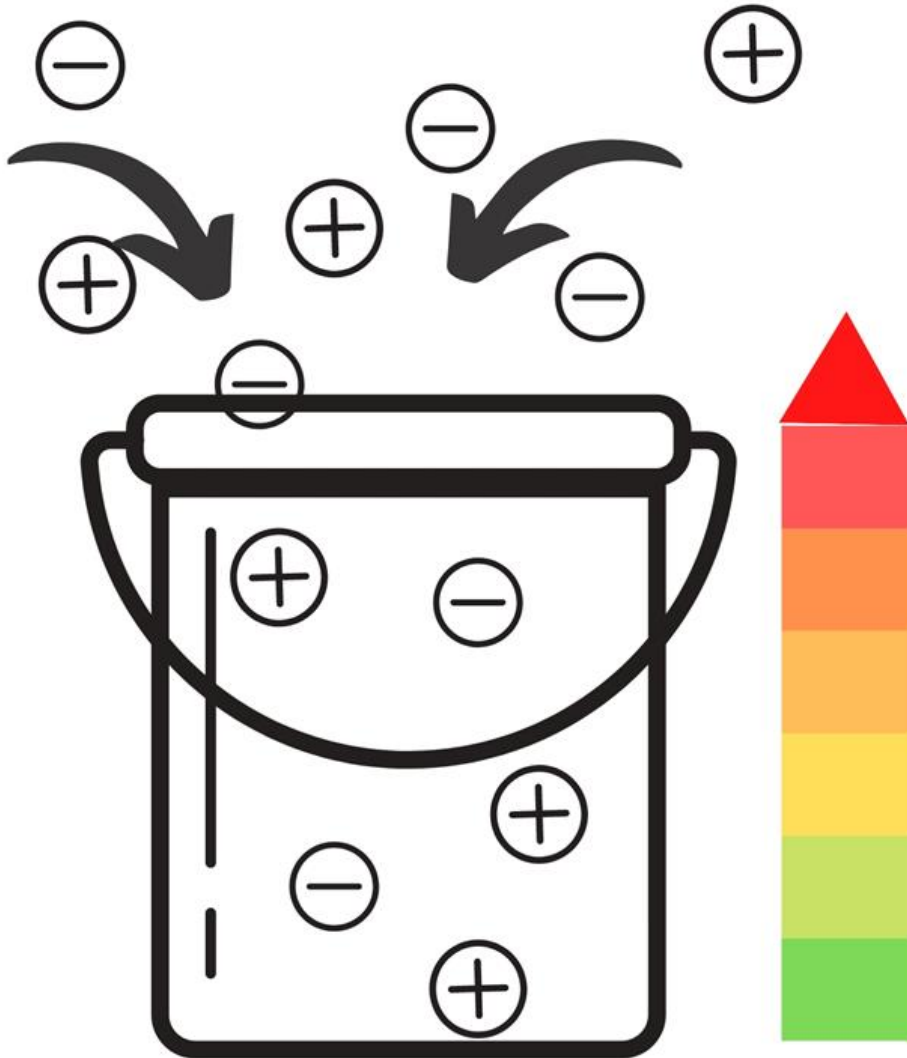
**Oversprong gedrag**  
 snuffelen & krabbelen  
**Kalmerende signalen**  
**Gapen**  
 Tongelen  
 Wegkijken  
 Drentelen

**Stress signalen**  
 Hijgen  
 Afschudden  
 Zweetpootjes  
 Blaffen en piepen  
 Tonen van oogwit  
 Vergrote pupillen

**Focus en reactie**  
 Verstijven  
 Grommen  
 Fixeren  
 Snappen  
 Bijten

# STRESS

emmer



Welk probleemgedrag of welke uitdagingen ervaar jij?





Veel  
gehoorde  
uitdagingen:

- Slapen
- Bijten
- Zindelijkheid
- Lopen aan de lijn

**Noodzakelijk:** rust, regelmaat,  
voorspelbaar en  
beïnvloedbaar.



Zijn er nog vragen?



# Puppytraining bij DogTalk

- Puppycursus in groepsverband
- Puppy personal training in de thuisomgeving
- Privés op de trainingslocaties
- Hulp bij socialiseren
- Hulp bij veilig loslopen en leren hier komen
  
- Puppy playdate : vr 6-5 16:30
- Puppy bosles : vr 13-05 15:00

# Feedback:

- Hoe heb je deze Webinar ervaren?
- Heb je interesse in een volgend Webinar over bijvoorbeeld: stress bij honden, angst & agressie, lichaamstaal, leerstijlen/trainingsmethodes.
- Heb je interesse in een online cursus waarbij we verdieping aanbieden over de hond, de lichaamstaal en de omgang in het algemeen?

Of heb je zelf een leuk idee?



Loop je tegen specifieke dingen aan of vraag je je af of jouw aanpak de juiste is? Dan is het verstandig om een privéles aan huis of in de thuisomgeving af te spreken.

Dank je wel voor de aandacht en tot snel!

DogTalk  
[Info@dogtalk.nl](mailto:Info@dogtalk.nl)  
[www.dogtalk.nl](http://www.dogtalk.nl)  
06-21899886