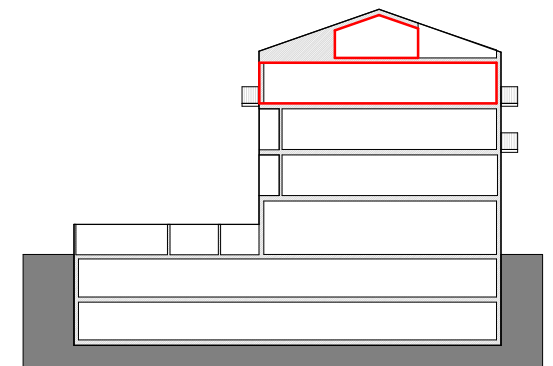
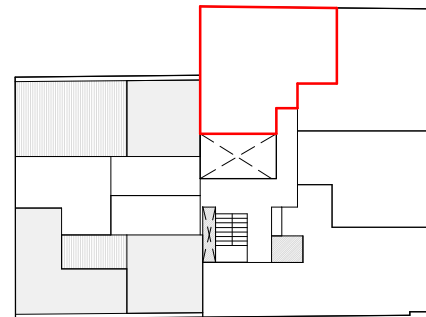


VIVIENDA 3.1

CUADRO DE SUP. ÚTILES VIVIENDA 18 (m²)

N03_Planta Tercera	
BAÑO 01	3.95
BAÑO 02	2.83
DORMITORIO 01	6.27
DORMITORIO PPAL	9.97
INSTALACIONES	1.66
SALON - COCINA - COMEDOR	24.4
VESTÍBULO	4.99
ÚTIL INTERIOR	54.07
BALCÓN	
ÚTIL EXTERIOR	2.21
N04_Planta Bajo Cubierta	
BAÑO 03	3.63
ESTANCIA	14.19
ÚTIL INTERIOR	17.82
ESPACIO EXTERIOR	
ÚTIL EXTERIOR	24.3
TOTAL SUPERFICIE ÚTIL INT+EXT	98.4
SUPERFICIE CONSTRUIDA	87.12
SUPERFICIE ESCRITURABLE	97.59



El presente plano no es definitivo, ya que ha sido elaborado conforme el Proyecto Básico del Edificio y, por tanto, Vivodena 18, S.L. se reserva la facultad de incluir las modificaciones necesarias por exigencias técnicas y/o jurídicas u ordenadas por cualesquiera administraciones u organismos públicos, ajustándolo en todo caso al Proyecto de Ejecución. Los elementos accesorios (por ejemplo, el mobiliario, incluido el de la cocina), son meramente ilustrativos. Los giros de puertas y la distribución de aparatos sanitarios no son vinculantes. Las superficies expresadas son aproximadas, pudiendo experimentar modificaciones por razones de índole técnicas y/o legal en el desarrollo de la ejecución de las obras.

Ruiz
—
Larrea

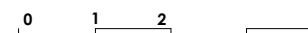
ESCALA



A4:1/100

A1:200

04/04/24



DOCA HABITAT