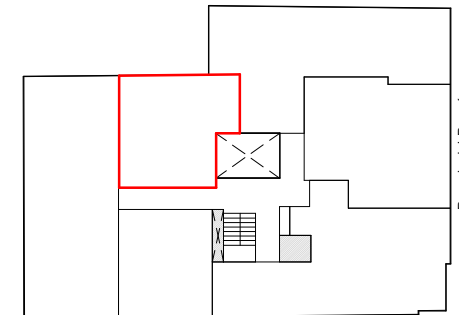
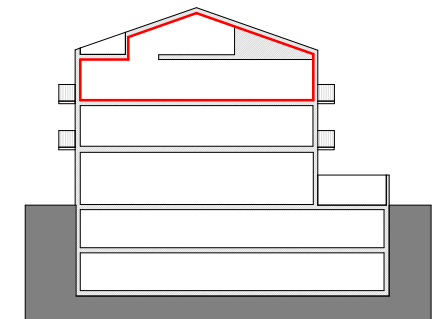


## VIVIENDA 2.6

### CUADRO DE SUP. ÚTILES VIVIENDA 17 (m²)

N02_Planta Segunda	
BAÑO 01	4.34
DORMITORIO PPAL	10.96
INSTALACIONES	0.72
PASILLO	1.43
SALON - COCINA - COMEDOR	29.52
ÚTIL INTERIOR	46.97
BALCÓN	3.29
ÚTIL EXTERIOR	3.29
N03_Planta Tercera	
BAÑO 02	2.72
ESCALERA	2.74
ESTANCIA	9.8
ÚTIL INTERIOR	15.26
ESPACIO EXTERIOR	24.68
ÚTIL EXTERIOR	24.68
TOTAL SUPERFICIE ÚTIL INT+EXT	90.2
<b>SUPERFICIE CONSTRUIDA</b>	<b>69.89</b>
<b>SUPERFICIE ESCRITURABLE</b>	<b>78.4</b>



Metge Carreras

El presente plano no es definitivo, ya que ha sido elaborado conforme el Proyecto Básico del Edificio y, por tanto, Vivodena 18, S.L. se reserva la facultad de incluir las modificaciones necesarias por exigencias técnicas y/o jurídicas u ordenadas por cualesquiera administraciones u organismos públicos, ajustándolo en todo caso al Proyecto de Ejecución. Los elementos accesorios (por ejemplo, el mobiliario, incluido el de la cocina), son meramente ilustrativos. Los giros de puertas y la distribución de aparatos sanitarios no son vinculantes. Las superficies expresadas son aproximadas, pudiendo experimentar modificaciones por razones de índole técnicas y/o legal en el desarrollo de la ejecución de las obras.

Ruiz  
-Larrea

ESCALA



A4:1/75

A1:150

04/04/24

0 0.75 1.5 3



DOCA HABITAT