

Værdiskabelse og Innovativ drift

- Vand i Byer Stormøde 30.3. 2017



Dagens temaer

Hvordan kan vi arbejde med værdiskabelse i klimatilpasningen?

Hvilke værdier?

Hvordan dokumentere og vurderer vi dem?

Hvordan skal driften udvikles, når vi skal håndtere mange nye små og store blå-grønne-grå LAR?

- Kompetencer?
- Ressourcer?
- Innovative samarbejder og forretningsmodeller?



Klima-
robusthed



Grøn vækst

Levende
byer og
landområder

Det værdiskabende vand

Udfordringer

- Vi taler meget overordnet om værdier
- ‘Klimatilpasning? Det er ikke mit område - jeg er optaget af sundhed, børnefamilier, kultur, jobskabelse...’
- Vi mangler tværgående finansierings- og forretnings-modeller til klimatilpasning

Dagsorden

Intro til dagen v/ / Birgitte Hoffmann, AAU

Formiddag: Værdiskabelse i klimatilpasning – hvordan arbejder vi med værdier?

- Regn i Byer & Plask v/ Pelle Lind Bournonville, Realdania, Katrine Rafn, Miljøstyrelsen og Søren Møller Christensen, Regn & Byer
- Bobleprojekt, Eco System Services i Kagsåparkens Regnvandsprojekt v/ Kristine Kjørup Rasmussen, Rambøll
- Guldet, værdiskabende klimatilpasning, v/ Birgitte Hoffmann, AAU Aalborg Universitet
- Værdistafet – Gruppediskussioner om værdier i klimatilpasning

Frokost: Ekskursion til Selsmosen - erfaringer med værdiskabelse og drift 5 år efter åbning

Eftermiddag: Innovativ drift af grøn-blå-grå anlæg

Guldet – værdiskabende klimatilpasning

Guldet - Vand i Byer Innovationsprojekt 2017-2018

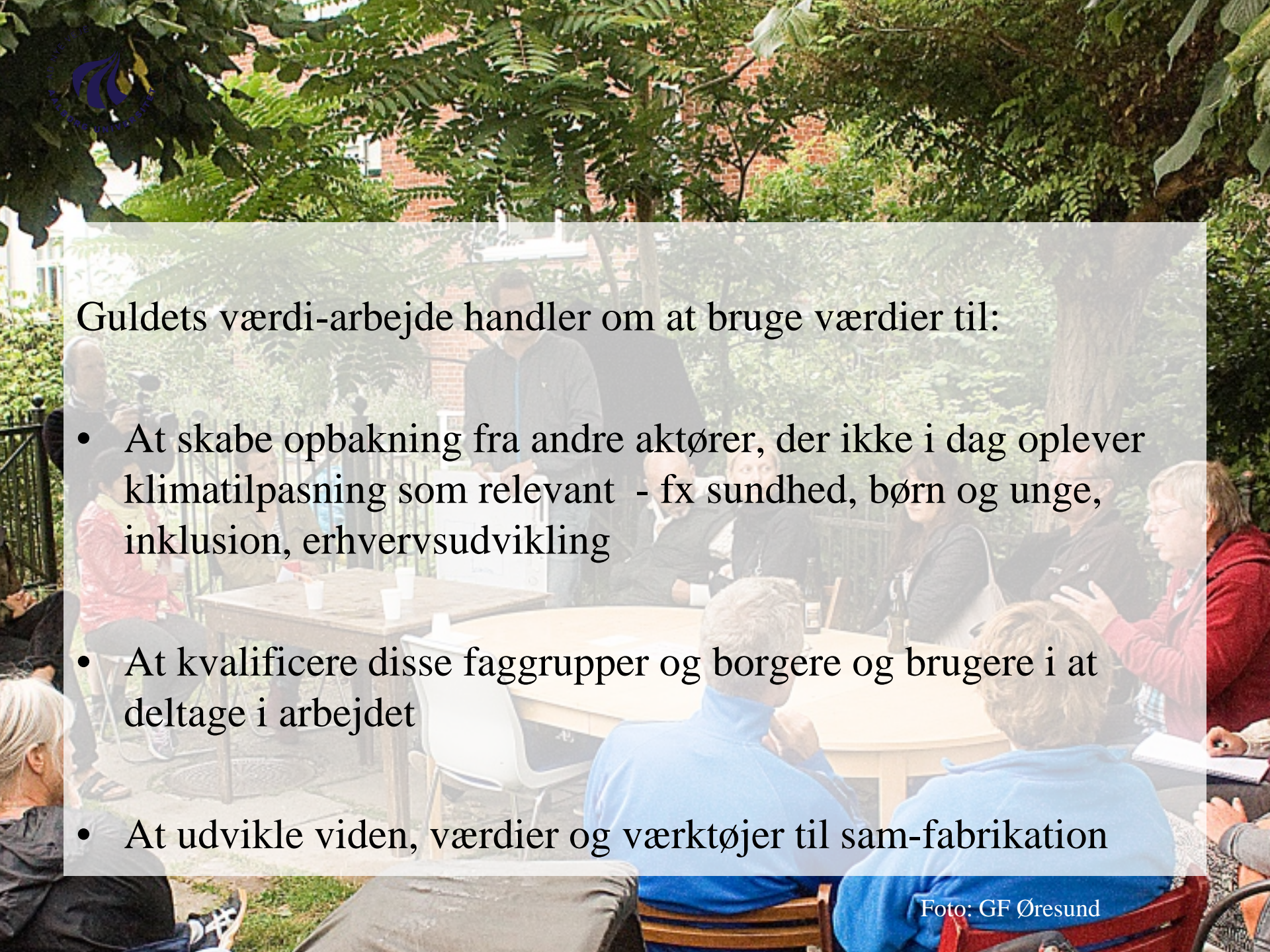
Udfordringer:

Udforsker hvilke værdier kan klimatilpasning bidrage til?

Hvordan kan vi udvikle værdierne i vores konkrete projekter?

Hvordan kan vi beskrive og dokumentere værdier, så det giver mening for os – og dem vi gerne vil samarbejde med?

Hvordan kan vi arbejde strategiske med værdier til at engagere andre forvaltninger og borgere/brugere og virksomheder?



Guldets værdi-arbejde handler om at bruge værdier til:

- At skabe opbakning fra andre aktører, der ikke i dag oplever klimatilpasning som relevant - fx sundhed, børn og unge, inklusion, erhvervsudvikling
- At kvalificere disse faggrupper og borgere og brugere i at deltage i arbejdet
- At udvikle viden, værdier og værktøjer til sam-fabrikation



Kontekstuel og aktørrettet Værdiarbejde:

- Relationer – fokus på konkrete alliancer mellem aktører i konkrete projekter i konkrete forvaltninger
- Multiple oversættelser – vi beskriver og dokumenterer værdiproduktionen til forskellige aktører
- Strategisk rettet mod at mobilisere nye aktører, som kan bidrage til projektet

Ex den sundhedsproducerende infrastruktur:

Hvilke sundhedspotentialer er der i klimatilpasningen?

Hvordan kan vi tale om Klimatilpasning, så vi interesserer sundhedsfolk?

Hvordan kan vi kvalificere sundhedsfolk til at sættes deres mål og ressourcer i spil klimatilpasningsprojekter?

Hvordan sam-producerer vi projekter?



Aarhus Kommune og Aarhus Vand

Aabyhøj – pilot-bydel – mange bydele skal afkobles

- Spare og effektiviserer renselanlæg
- Byudvikling – gennem nye samarbejde på tværs af forvaltninger og borgere

Strategiske indsatser

- Grønne veje – nye fællesskaber, drift
- Børnefamilieliv – skolen og rekreative områder
- Sundhed - inklusion, bevægelse og ...

Kontaktperson Anne Lausten

Middelfart Kommune og Middelfart Spildevand

KlimaHavnen – sætte STEDETS værdi i spil

Klimasikre havnen og byudvikle:

- Engagere kulturliv og borgere for at øge byliv
- Styrke erhvervsliv og lokale jobs
- Skabe opbakning og investeringer

Kontaktperson Helle Baker Norden

Samskabelse mellem
Forskning og praksis

Lokal samskabelse kommune,
forsyninger

Lokale parter og borgere

Byplanlab, arkitekter og rådgivere

Workshops, der undersøger

- Eksisterende værdiskabelse
- Strategiske potentialer

Laboratorier – øve sig på fremtiden
– fx udfolde:

- Sundhed
- Grønne veje

Tværgående workshops og
studieture



Resultater i de konkrete projekter

- Kreative dialogprocesser
- Kvalificere nye aktørers indspil ind i klimatilpasningen
- Tværsektorielle relationer og alliancer
- Professionelle praksisser og metoder

Dimensioner

- Den sundproducerede infrastruktur - nye dimensioner
- Smart Nature – engagement
- Børn og unge – liv og læring
- Det lokale erhvervsliv – lokale jobs i praksis

Viden, værdier og værktøjer

Udfolder perspektiver til klimatilpasning

Beskrivelser, der kan engagere andre

Metrikker til at dokumentere

Værktøjer til planlægning og design

Cases

Værdistafet

Hvordan fortæller vi om klimatilpasning, så det skaber værdi for andre?

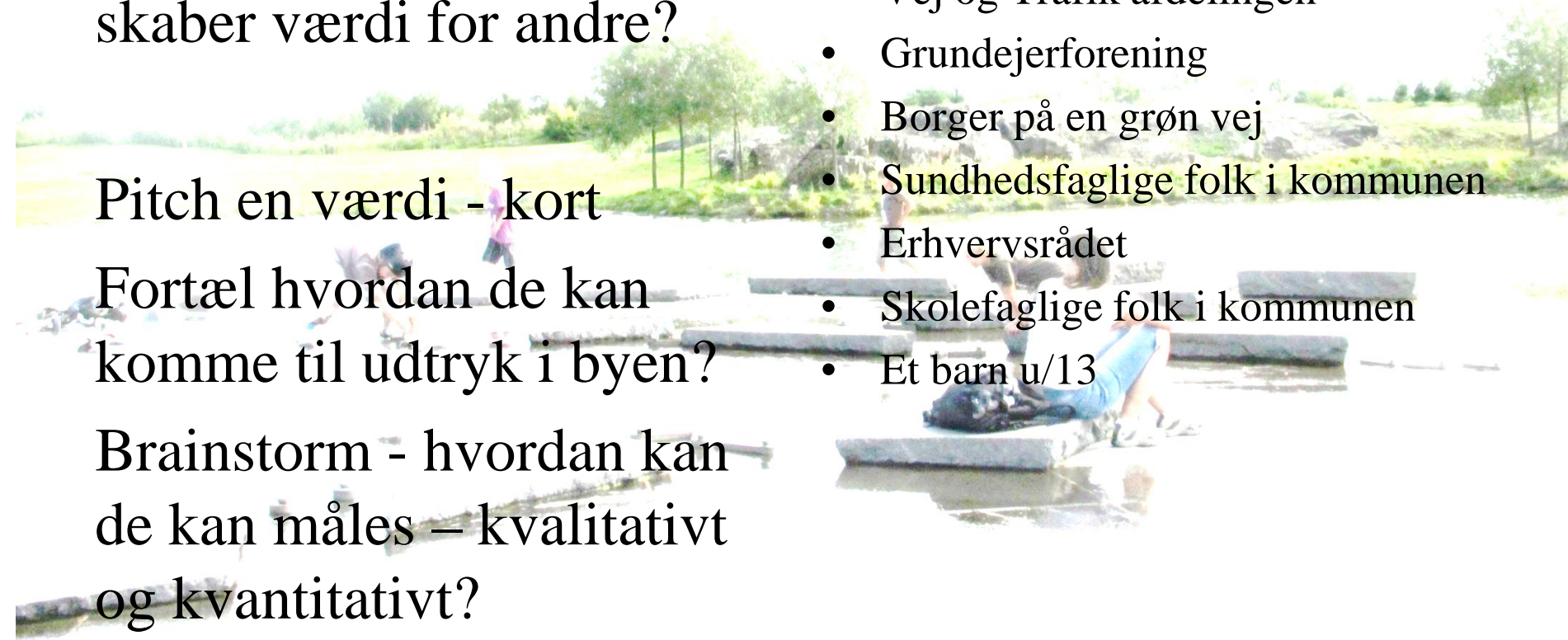
Pitch en værdi - kort

Fortæl hvordan de kan komme til udtryk i byen?

Brainstorm - hvordan kan de kan måles – kvalitativt og kvantitativt?

Målgrupper:

- Parkforvaltningen
- Vej og Trafik afdelingen
- Grundejerforening
- Borger på en grøn vej
- Sundhedsfaglige folk i kommunen
- Erhvervsrådet
- Skolefaglige folk i kommunen
- Et barn u/13



Opsamling på værdi-snak

Hvilke pointer tager I med jer hjem?

Udfordringer – som vi skal gå videre med?



Bobleprojekt om driftsudfordringer

Hvordan skal vi drifte 10.000 nye grøn-blå klimatilpasningsanlæg?

Bobleprojekt

Hvordan kan vi drifte de mange nye anlæg?

Udfordringer, driftserfaringer og nye modeller?

- Indsamlet 10 nye eksempler
- Analyseret udfordringer og erfaringer
- To artikler - Teknik og Miljø og Grønt Miljø
- Mini-Katalog med ex og erfaringer
- Oplæg til ansøgning om innovativ drift

- 
- Niels Lützen Landskabsarkitekter
 - Aalborg Universitet
 - Gladsaxe: Gedvad, Marielyst, Kildevænget, Kildeparken
 - Skanderborg: Låsby Idrætsanlæg,
 - København: Hothers Plads,
 - Smag på Aarhus, Aarhus
 - Hofor: Lindevand, Møllebakken, Løhrenskovvej, Toftevang
 - Orbicon, Sweco ...

Mange typer

- Grønne områder i almene boliger og andelsboligforeninger
- Grønne veje og vejbede
- Parker og ny bynatur
- Idrætsanlæg

Fra 'lille' til 'stor' skala

Fra 'pæn' til 'vild'

- Planlæggere og driftsafdelinger i kommuner og forsyninger
- Driftsledere i boligforeninger
- Rådgivere
- Borgere /beboere

Udfordringer

- Eksisterende driftsorganisering har ikke ressourcer nok
- Vi mangler viden, kompetencer, metoder og værktøjer
- Barrierer i regulering og samarbejder
- Engagere borgere og brugere og andre
- Udvikle værdiskabende perspektiver – sundhed, biodiversitet ...
- ...

Innovative driftsmodeller



Hvordan kan drift skabe værdi?

- Nye kompetencer?
- Innovative samarbejder? Borgere, erhvervsliv ..
- Innovative metoder og værktøjer?
- Innovative driftsmodeller?

TI, Niels Lützen landskabsarkitekter, AAU

Innovative Kommuner og Forsyninger

M.fl.

Dagsorden eftermiddag

Innovativ drift af de nye grøn- blå-grå anlæg

- Driftserfaringer fra boligområder v/ Niels Lützen, Niels Lützen Landskabsarkitekter
- Samarbejde om drift med borgerne v/ Katrine Stefansen, Gladsaxe Kommune
- Samarbejde om drift mellem kommune og forsyning v/ Søren Hansen, HOFOR
- Green Street Stewardship i Portland v/ Birgitte Hoffmann, Aalborg Universitet

Gruppearbejde - oplæg og invitation til innovationsprojekt om drift v/ / Birgitte Hoffmann, Niels Lützen og Kristoffer Sindby Larsen

Opsamling, Udfordringer i driften

Afslutning – Bliv gerne til en drink med uformel snak om nyt innovationsprojekt om drift



Portland's Green Street Steward Programme

Foto: Orbicon



Green Street Stewards

Adopter et vejbed – en grøn gade

Partnerskab med borgere og brugere

Et program og en læreproces

Green Street Stewards

- Adopter et vejbed
- Lug, vand, holde øje med det
- Gør det alene – gør det sammen
- Meld til os, hvis der er problemer
- Meld til os, hvis I ikke kan passe det mere



Environmental Services

working for clean rivers

1120 SW 5th Avenue, Room

- Home
- What We Do
- Customer Services
- Programs
- Library

What We Do > Stormwater Management > City Stormwater Projects > Green Infrastructure > Green Street Steward Program

- What is a Green Street?
- Map of Portland Green Streets
- Green Street Steward Registration
- Disclaimer (read only)
- Green Street Steward Training
- Green Street Steward's Maintenance Guide
- Weed Identification Guide
- Report Green Street Concerns
- Frequently Asked Questions
- Green Street Steward Partners
- Green Street Open in Civil

Green Street Steward Program



Keeping green streets working

Weed identification guide

BITTERCRESS

Cardamine spp.



MORE INFORMATION:
<http://mint.ipcc.orst.edu/bittercress.htm>



PREVIOUS
WEED



MAIN
MENU



NEXT
WEED

Green Street Steward Maintenance Guide

Maintaining your Green Street's function

- Begin by:
- 1) registering as a Green Street Steward
 - 2) selecting a Green Street to adopt
 - 3) accepting the terms and conditions

The most important part of Green Street maintenance is to make sure Green Streets capture and filter stormwater. So check your Green Street regularly to assure water flows into the facility. Simply follow the maintenance steps below:

Clear Curb Openings

Clear curb openings so water can flow into the facility. Rake and remove leaves, trash and debris. Push aside, but do not remove, sediment to create a clear path for stormwater flow. The best time to clear curb openings is before or during a rain storm.



Clear Drains

Make sure that overflow drains aren't blocked. Remove leaves, debris and trash on top of grates. Do not lift grates.



Remove Trash

Pick up any trash you find and recycle if appropriate or throw into a trash can.



Watering

Although Green Street plants can tolerate our dry summer climate, they can benefit from additional watering during extended periods of summer drought or extreme heat. The city welcomes your help with watering during these times. Please use a gentle, low pressure shower setting to avoid erosion, and don't water at a faster rate than the ground can soak it up.





Today we stopped by to introduce you to the Green Street near you.

What is a Green Street?

Green streets are small rain gardens that collect stormwater runoff from streets and allow water to soak into the ground as soil and vegetation filter pollutants. Green Streets are designed to manage stormwater with minimal maintenance.

Taking Care of Green Streets.

The city takes care of Green

Hôm nay chúng tôi ghé qua để giới thiệu với quý vị về Khu Vực Trồng Cây Để Lọc Nước Mưa (Green Street) ở gần nhà quý vị.

Khu Vực Trồng Cây Để Lọc Nước Mưa là gì?

Khu vực trồng cây để lọc nước mưa là một khu vườn nhỏ tụ lại những nước mưa chảy từ đường phố và giúp cho nước này thấm xuống lòng đất để nhờ đất và cây cối thanh lọc những chất ô nhiễm. Khu Vực Trồng Cây Để Lọc Nước Mưa được tạo ra để giúp điều hành việc sử dụng nước mưa với một chi phí bảo trì rất ít.

Chăm Sóc Khu Vực Trồng Cây Để Lọc Nước Mưa.

Thành phố sẽ chăm sóc những Khu Vực Trồng Cây Để Lọc Nước Mưa, và rất hoan nghênh sự giúp đỡ của quý vị.

今天我們順便到訪，以便向您介紹附近的綠色環保化街道。

甚麼是綠色環保化街道？

綠色環保化街道係指雨水花園，用於收集街道上的雨水徑流，使雨水能滲入地表，從而利用土壤和植被來過濾污染物。綠色環保化街道旨在以程度最低的管理和維護來控制雨水徑流。

綠色環保化街道之維護管理。

綠色環保化街道由市府維護管理，並歡迎您給予協助。如果您願意成爲一名綠色環保化街道骨幹，並負責維護管理一條綠色環保化街道，請致電 503-823-5623，或者瀏覽我們的網站 portlandonline.com/bes/greenstreetstewards。

如果您願意協助保持綠色環保化街道的良好狀況，您可以：

- ✓ 清除垃圾。

En læreproces

Stormwater facilities

• Planters, swales and raingardens

are landscaped areas that

collect stormwater and

filter it into the ground.

There are many

ways to direct stormwater

to these facilities, including curb

cutouts and rain gardens.

• Ecoroofs are lightweight, low-

maintenance vegetated

roofs that reduce runoff

and absorb stormwater

runoff. Ecoroofs also

reduce the heat island

effect by absorbing heat

from the sun. Ecoroofs

can be installed on flat

roofs with a minimum

slope of 1/4 inch per foot.

They can be used to

reduce the amount of

water that enters the

sewer system and

redirect the water to

lawns, gardens or

other landscaped areas.

Not all downspouts can

be safely disconnected. Please call

503-823-5858 to see if your home is

eligible for Portland's Ecoroof

Program.

• Naturescaping is landscaping with

native plants that require

less water and maintenance

than traditional landscaping.

Native plants are adapted

to local conditions and

require less water and

pesticides.

Hvordan kan vi komme med?

Udviklet en proces, hvor de

forbereder gaden

- Lokale pop-up møder v/
mødesteder

- Rul-ud modeller

- Introduktion /kursus

Udviklet web site

Average rainfall in Portland is nearly 37 inches a year. When it rains, stormwater that is not

properly managed washes over streets and into storm sewers, where it carries chemicals into our rivers and streams.

Managing stormwater with methods that mimic nature can reduce pollution. Stormwater management integrates stormwater into building and site development. Disconnecting the flow from the storm sewer system and directing runoff to more natural systems reduces the amount of runoff by allowing water to go into the ground. Stormwater can be captured from the stormwater before it reaches our rivers and streams.

www.cleanriverspdx.org
Emily Hauth 503-823-7378

"Join your neighbors in working to clean up the Willamette River. HAND is proud of our partnerships with Environmental Services, our neighbors, and your local businesses in stormwater walk."

Partners:



Chair@handpdx.org

go natural

Stormwater Solutions

Hosford-Abernethy Neighborhood (HAND)


Walking Tour



ENVIRONMENTAL SERVICES
CITY OF PORTLAND

working for clean rivers

Dean Marriot, Director



Vi sparer ressourcer

Og skaber viden, medejerskab, oplevelser,
fællesskaber og sundhed ...

Innovative driftsmodeller - projekt

Kvalificere de udfordringer og mål
– som vi skal adressere

Partnere

- Kommuner og forsyninger, der vil udvikle innovative driftsmodeller og kompetencer
- Rådgivere, arkitekter ...





Gruppearbejde

Hvilke udfordringer og muligheder ser vi i driften af de nye blå-grønne-grå anlæg?

Hvem har disse udfordringer?

1. Samarbejde om forsyning og kommune - udfordringer og erfaringer
2. Samarbejde med borgerne – Udfordringer og muligheder for at inddrage borgere i plan og drift?
3. Samarbejde med driftsfolk – udfordringer og muligheder for at kompetenceudvikle, indarbejde nye driftformer i budgetter og tidsplaner?
4. Nye forretningsmodeller - udfordringer, muligheder og eksempler?
5. Skal vi satse på standardisere anlæg... eller hvordan håndterer vi mangfoldige anlæg?

Gruppearbejde

Hvilke udfordringer og muligheder ser i driften af de nye blå-grønne-grå anlæg?
Hvem har disse udfordringer?

1. Samarbejde om forsyning og kommune - udfordringer og erfaringer

Gruppearbejde

Hvilke udfordringer og muligheder ser i driften af de nye blå-grønne-grå anlæg?
Hvem har disse udfordringer?

2. Samarbejde med borgerne – Udfordringer og muligheder for at inddrage borgere i plan og drift?



Gruppearbejde

Hvilke udfordringer og muligheder ser i driften af de nye blå-grønne-grå anlæg?
Hvem har disse udfordringer?

3. Samarbejde med driftsfolk – udfordringer og muligheder for at kompetenceudvikle, indarbejde nye driftsformer i budgetter og tidsplaner?

Gruppearbejde

Hvilke udfordringer og muligheder ser i driften af de nye blå-grønne-grå anlæg?
Hvem har disse udfordringer?

4. Nye forretningsmodeller - udfordringer, muligheder og eksempler?

Gruppearbejde

Hvilke udfordringer og muligheder ser i driften af de nye blå-grønne-grå anlæg?
Hvem har disse udfordringer?

5. Skal vi satse på standardisere anlæg... eller hvordan håndterer vi mangfoldige anlæg?

FREDERIKSBJERG
BYHAVER

VI ER 30 BYBØNDER
MED 19 PRIVATE HAVER

SMAGEBED → SMAG HER →



Innovativ drift

- en invitation til innovationsprojekt

- Kommuner, forsyninger, Boligselskaber som vil være med til at udvikle og teste nye driftsformer
- Indsamling af metoder og erfaringer
- Udvikling af forretningsmodeller og samarbejdsmodeller

Ideer til innovationsprojekt

Ideer og input

Udfordringer

Navne og mailadresser på interesserede, som gerne vil tale mere med Birgitte Neergaard:



Opsamling

Input til innovativ drift

Input om dagen og andre gode ideer

Bliv lidt længere ... og gro din idé om et nyt projekt-samarejde...