





Equipment-Liste:

Standard-Paket (mit DJ-Technik) beinhaltet

	<p>1x LD Systems Dave 18 G3</p> <p>Technische Daten:</p> <ul style="list-style-type: none"> ○ DSP gesteuert ○ 2 Class D Endstufen ○ max. SPL: 135 dB ○ Ferrit Hoch- und Tieftöner <p>18" Subwoofer:</p> <ul style="list-style-type: none"> ○ Leistung: 800 W ○ Übertragungsbereich: 35 - 120 Hz <p>2 Satelliten:</p> <ul style="list-style-type: none"> ○ Bestückung: 10" Tieftöner, 1" Hochtöner ○ Abstrahlwinkel: 90°x 60° ○ Leistung: 200 W ○ Übertragungsbereich: 120 - 20.000 Hz
	<p>2x Lightmaxx Platinum CLS-3 Quad</p> <p>Technische Daten:</p> <ul style="list-style-type: none"> ○ 4 individuell positionierbare Scheinwerfer ○ LED System: 28x 8W Quad ○ LED Farbmischung: RGBW ○ inkl. Stativ ○ Beleuchtungsstärke: 4x 11500 Lux @1m ○ Programm: DMX, Auto, Sound, Master/Slave ○ DMX Modus: 5/8/20 Kanäle ○ Dimmer: 0-100% ○ Abstrahlwinkel: 35°
	<p>4x Stairville MH-X25 Movinghead</p> <p>Technische Daten:</p> <ul style="list-style-type: none"> ○ PAN/TILT 8/16 Bit - PAN max. 540°, TILT max. 270° ○ automatische PAN/TILT Korrektur ○ Steuerung via DMX 512: 12 oder 6 Kanäle ○ Master/Slave Mode über eingebautes Mikrofon ○ Farbrad mit 8 Farben und Weiß: 8 Vollfarben, 8 Split-Colour Farben, Rainbow Effekt ○ Goborad mit 7 rotierenden Gobos und offen: ○ Shutter: 0-13 Hz ○ Abstrahlwinkel: ca. 14°
	<p>6x Global Truss F31100 Traverse</p> <p>Technische Daten:</p> <ul style="list-style-type: none"> ○ Länge: 100 cm ○ Höhe: 50 cm



2x Millenium BLS-2700 Stativ

Technische Daten:

- von 1,88 m bis 3,10 m ausfahrbar
- Rohrdurchmesser: 36 mm, oben mit M10 Innengewinde
- Transportlänge: 176 cm



1x Yamaha MG 12 XU Mischpult

Technische Daten:

- 12 Kanäle
- 6 Mikrofon Eingänge (XLR/Klinke) mit +48V
- Phantomspeisung (Kanal 1-4)
- 3 Band EQ
- Hochpassfilter und 26 dB Pad Schalter
- 2 Stereo Eingänge (Klinke) mit 2 Band EQ
- XLR Ausgang
- Gruppen BUS-Ausgang
- 2 AUX-Wege für alle Kanäle



1x Sennheiser Mikrofon (Kabel)

Technische Daten:

- Nierencharakteristik
- Frequenzbereich 40 - 16.000 Hz
- Impedanz 350 Ohm



1x AKG Mikrofon (Funk)

Technische Daten:

- mit Handsender
- schaltbare Frequenzen
- Frequenzbereich M 826 - 831 MHz (Duplex-Lücke)
- bis zu 6 Systeme parallel
- 9,5" Diversity-Empfänger mit integr. Antennen
- regelbare Ausgangslautstärke



1x Peripherie

Technische Daten:

- 1x Acer i7 Notebook
- 2x Flachbildschirm 22 Zoll inkl. Touch



1x Licht Software

Technische Daten:

- Sunlite Suite 2 First Class
- Ansteuerung der Lichanlage über DMX
- neueste USB-DMX Interface-Generation
- Palettes, EasyTime, Timeline Editor
- Live Controls, Main Control Toolbar, Cycles
- DMX Channels: 3x512
- Ethernet Channels (Art-Net): 4x512
- Easy View: Komplett



1x Video-/Audio DJ-Misch Software

Technische Daten:

- geeignet für DJs, mobile Entertainer, Tanzschulen
- 4-Deck- und 4-Playlisten-Modus
- 16-Kanal-Videosampler
- Visual-Sampler mit über 40 Animationen
- Harmonic Mixing
- automatisches Mixen von Playlisten
- 16 Sample-Slots für Loops, Jingles, Effekte etc.
- 31-Band-EQ
- Echtzeit-Effekte wie Filter, Flanger und Special-FX
- Video & Karaoke-Mixing
- Live-Text-Funktion
- Live-Kamera-Funktion

X Sonstiges

Technische Daten:

- Notwendige Kabel
- Notwendige Schellen
- Notwendiges Eisenmaterial

Erweiterungen (Extra Kosten, Preis auf Anfrage)



2x Bühnenmolton (Vorhänge)

Technische Daten:

- 1x (6 x 4 m)
- 1x (2 x 0,9 m)



6x Par-Led 64

Technische Daten:

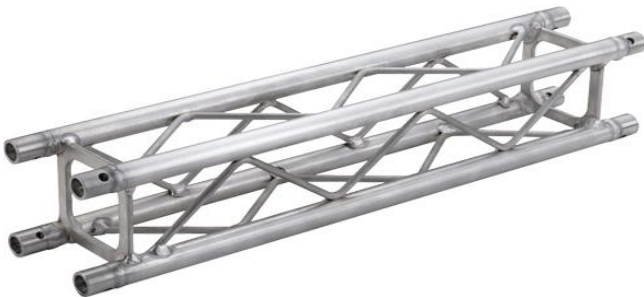
- 183 Stück 10 mm Hochleistungs-RGB-LEDs
- kurzes PAR 64 Gehäuse
- über DMX 512 ansteuerbar (Dip-Schalter)
- RGB-Farbmischung über DMX oder Stand-Alone
- 3-pol. XLR DMX Ein- und Ausgang
- Sound-to-Light Funktion, über 7 DMX Kanäle



4x Par-Led 36

Technische Daten:

- kurzes PAR 36 Gehäuse
- über DMX 512 ansteuerbar (Dip-Schalter)
- RGB-Farbmischung über DMX oder Stand-Alone
- 3-pol. XLR DMX Ein- und Ausgang



7x Global-Truss F34

Technische Daten:

- 4x 150 cm
- 3x 100 cm
- Rohrdurchmesser des Hauptrohrs: 50 mm
- Wandstärke: 2 mm
- Material: AlMgSi F31
- TÜV geprüft
- mit konischem Verbindersatz (Schnellverbinder)



1x HK Audio Power Works RS 15

Technische Daten:

- Bestückung : 1 x 15"
- Frequenzgang : 50 Hz - 130 Hz
- Leistung : 300 Watt
- Leistung Satellitenausgang : 2 x 150 Watt
- Schalldruck : 104 dB 1 W / 1 m
- Anschlüsse : 2x XLR-In, 2x Speakon-Out