

TAKEUCHI®

MOBIELE GRAAFMACHINE

TB295W



OVER TAKEUCHI

Takeuchi is de absolute top in mini- en midgravers en rupsladers. Wereldleider in innovatie, duurzaamheid en kwaliteit. Vakmensen over de hele wereld vertrouwen blind op onze machines. Daarom maken we grondverzetmachines die altijd blijven doorgaan. 100% betrouwbaar en onverwoestbaar. De lange levensduur en hoge restwaarde zorgen ervoor dat elke Takeuchi zichzelf dubbel en dwars terugverdient.

ONZE PRESTATIE-BELOFTEN

- **HOGЕ PRODUCTIVITEIT** door een optimale samenwerking tussen de motor en het hydraulisch systeem.
- **BREED INZETBAAR** als werktuigdrager voor veel toepassingen.
- **VERLENGSTUK VAN DE PROFESSIONAL** door gebruiksvriendelijke aansturing.
- **INNOVATIEVE PRODUCTEN EN SERVICES** door permanente doorontwikkeling - rekening houdend met de toekomstige normen.
- **LAGE TOTAL COST OF OWNERSHIP** door machine ontwikkeling met het oog op duurzaamheid en hoge kwaliteit.

SUCCEsverhaal

Het succesverhaal van Takeuchi begon met de oprichting in 1963 en vooral met de uitvinding in 1970 van de eerste minigraafmachine wereldwijd. Takeuchi is het resultaat van ruim 50 jaar innovatie en continue doorontwikkeling. Voor de Benelux vertalen we hoogstaande Japanse technologie naar oplossingen en mogelijkheden die in jouw werkgebied het beste presteren.

Al onze machines zijn ontworpen met de mens als uitgangspunt. Krachtig, comfortabel en intuïtief – een verlengstuk van de professional. Alles werkt precies zoals je wilt dat het werkt. Daarnaast zijn er talloze uitbreidingen en maatwerkmogelijkheden.

VOORDELEN VAN HET TAKEUCHI ONTWERP

- **INTUÏTIEVE BEDIENING** door hoogwaardige, perfect op elkaar afgestemde hydraulische componenten.
- **ERGONOMISCHE CABINE** van hoogstaand niveau voor optimaal werkcomfort voor de machinist.
- **DEGELIJKE OPBOUW** door gebruik van hoogwaardig staal in plaats van kunststof.
- **JAPANSE KWALITEIT** de machines worden gebouwd met de beste materialen en een enorme zorgvuldigheid waardoor ze altijd betrouwbaar inzetbaar zijn.

Altijd voorzien van service en ondersteuning door gedreven importeurs die de wereldwijde reputatie van Takeuchi echt onverwoestbaar maken.



1963

Oprichting van het bedrijf door Akio Takeuchi

1970

Introductie eerste compacte graafmachine wereldwijd: de TB1000

1986

Introductie eerste Track Loader wereldwijd: de TL10

1994

Productie van de eerste Takeuchi binnendraaier

1997

Start van de samenwerking met Takeuchi Benelux

2006

Voltooiing Parts Center in Murakami

2013

50 jaar Takeuchi

TB295W: KRACHTIGE MOBIELE GRAAFMACHINE MET ENORM HEFVERMOGEN

De TB295W is dé mobiele graafmachine in het Takeuchi assortiment. De machine heeft een enorm hef- en graafvermogen, in combinatie met het intuïtieve bedieningsgemak kun je iedere uitdaging aan.

DE BELANGRIJKSTE HIGHLIGHTS

- **FLEXIBELE INZET** door drie hydraulische extra functies. Bij de eerste en de tweede functie is de olie-flow instelbaar vanuit de cabine.
- **MULTIFUNCTIONELE WERKTUIGDRAGER** – een alleskunner in combinatie met de juiste uitrustingsstukken.
- **KRACHTIGE PERFORMANCE** en groot hijsvermogen door stabiele constructie.
- **CONSTANTE WERKSNELHEID** door separaat oliecircuit, onafhankelijk van de rijhydrauliek.
- **PERFECT ZICHT RONDOM** door achteruitkijkcamera.
- **MAXIMALE VEILIGHEID EN HOOG RIJCOMFORT** door pendelende vooras met een pendelhoek van 2 x 7,5° (bij dubbellucht banden) en automatische pendelas-vergrendeling door het bedienen van de voetrem.
- **OPTIMAAL COMFORT** door ruime cabine met luchtgeveerde bestuurdersstoel met stoelverwarming, meeverende joysticks en veelvoudige instelmogelijkheden.
- **AANGENAAM WERKKLIMAAT** door automatische airconditioning.
- **PARALLEL DOZERBLAD** om beschadigingen aan het wegdek te voorkomen.
- **DEGELIJKE OPBOUW** door gebruik van hoogwaardig staal in plaats van kunststof.
- **STANDAARD UITGEVOERD MET DUBBELLUCHT BANDEN** – indien gewenst kunnen we de graafmachine ook uitrusten met andere banden. Vraag gerust naar de mogelijkheden.
- **VOLLEDIGE CONTROLE** door Takeuchi Fleet Management systeem.



2014
250.000^e
graafmachine
loopt van de
band

2019
Introductie
van het eerste
model van de
3 serie: de
TB370

2021
Opening
centraal
Europees
magazijn in
Nijmegen

UITRUSTING

OPTIMALE HIJSMOGELIJKHEDEN

Bij dagelijkse werkzaamheden worden er hoge eisen gesteld aan de hedendaagse bouwmachines. De TB295W is standaard uitgerust met:

- **VEILIGE HIJSTOEPASSING** door standaard slangbreukbeveiligingsventielen op de hef-, arm- en verstelcilinders.
- **AKOESTISCHE OVERBELASTINGSWAARSCHUWING** op de hefcilinder.
- **EXTRA BEVEILIGING** door gecertificeerde lasthaak op de hydraulische snelwissel.
- **STABIEL HIJSEN MOGELIJK** door extra sterk gedimensioneerde pennen en bussen.
- **GECONTROLEERD HIJSEN** door toepassing van einddemping in de hef-, zwenk- en armcilinder.
- **OPTIMALE HIJSCAPACITEIT** door gebruik van twee verstelcilinders.

De machine wordt geleverd volgens de EN-norm: EN 474-5:2006+A2:2012. Dit betekent dat deze voldoet aan de wettelijke veiligheidseisen.

OPTIMALE INZETBAARHEID: DE HYDRAULISCHE FUNCTIES VOOR UITRUSTINGSSTUKKEN

Efficiënt werken is van belang, daarom hebben we de TB295W van een aantal kwaliteiten voorzien:

- **VEELVULDIGE TOEPASSINGSMOGELIJKHEDEN** door drie extra hydraulische functies.
- **OPTIMALE FLEXIBILITEIT** door instelbaar olie-volume van de eerste en de tweede extra hydraulische functie (het debiet kan snel aangepast worden vanuit de cabine per gebruikt uitrustingsstuk).
- **CONSTANTE WERKSNELHEID** van grijper/powertilt functie door separaat oliecircuit, onafhankelijk van de werkhydrauliek.
- **OPTIMAAL VOORBEREID** voor aansturing van draaikantelstukken.
- **EENVOUDIG SELECTEREN VAN DE JUISTE OLIE FLOW** per uitrustingsstuk doordat je deze vooraf kunt instellen en koppelen aan bijvoorbeeld het sloophamer, grijper of crusher symbool.

Voor de eerste extra hydraulische functie is een debiet van 120 l/min beschikbaar. Op die manier kunt u probleemloos uitrustingsstukken gebruiken die een hoog oliedebiet vereisen, bijv. een boomstronkfrees of een sloophamer.

Bovendien beschikt de TB295W over 'load sensing' technologie, deze biedt de volgende voordelen:

- **VERLAAGD BRANDSTOFVERBRUIK** doordat het vermogen voortdurend wordt afgestemd op de vraag.
- **OPTIMALE AANSTURING** door fijngevoelige proportionele bediening.
- **IDEALE WERKCYCLUS** door een gelijkmatige olieverdeeling over de diverse hydraulische functies (ook wanneer meerdere functies tegelijk gebruikt worden).





2

ROBUUST IN GEBRUIK: HET DOZERBLAD

Het dozerblad ofwel nivelleerblad is standaard op de achteras gemonteerd en bestaat uit hoogwaardig staal. Dit zorgt voor een hoge stabiliteit.

- **IDEAAL HULPMIDDEL** voor werkzaamheden zoals nivelleren.
- **PARALLEL DOZERBLAD** om beschadigingen aan het wegdek te voorkomen.
- **VEILIGE UITVOERING** - de dozerbladcilinder is standaard voorzien van ingebouwde slangbreukbeveiliging.



3

GOED OP WEG: DE BANDEN EN DE PENDELAS

De TB295W is standaard uitgerust met dubbellucht banden (8.25 – R 20) met een tussenring. Desgewenst kunnen wij andere banden monteren, zoals bijvoorbeeld ballonbanden. Vraag gerust naar de andere mogelijkheden.

- **MAXIMALE VEILIGHEID EN HOOG RIJCOMFORT** door pendelende vooras met een pendelhoek van $2 \times 7,5^\circ$ (bij standaard uitvoering met dubbellucht banden) en automatische pendelas-vergrendeling door het bedienen van de voetrem.



4

COMPLEET UITGEVOERDE ONDERWAGEN

- **OPTIMALE BESCHERMING** van de aandrijfjas door middel van een beugel voor werkzaamheden op onherbergzame terreinen.
- **STANDAARD GEMONTEERDE GEREEDSCHAPSKISTEN** aan de linker- en rechterzijde, met een bevestigde, veilige opstap.

MOTOR EN ONDERHOUD

OPTIMALE TOEGANG: ONDERHOUD

Bij het uitvoeren van onderhoud profiteer je van de doordachte constructie van de TB295W:

- **GOEDE TOEGANKELIJKHEID** door motorkap met gasveren die ver geopend kan worden. Daardoor zijn alle componenten van de motor en het hydraulisch systeem goed bereikbaar

KRACHTIGE PRESTATIES: MOTOR EN UITLAAT

De TB295W beschikt over een krachtige motor met common-rail-systeem met een vermogen van 85,0 kW. Hiermee kun je krachtig werken en je brandstofverbruik beperken:

- **VOLDOET AAN EMISSIE-EISEN** met dieseloxydatiekatalysator (DOC), SCR (AdBlue) en actieve dieselpartikelfilter voor de uitlaatgasreiniging.
- **MAXIMAAL HYDRAULISCH VERMOGEN** door powermodus PWR (enkel nodig bij uitzonderlijk zware omstandigheden).
- **MILIEUVRIENDELIJKE WERKING EN LAAG GELUIDSNIVEAU** door ECO-modus.
- **TIJDSBESPARING** door brandstofpomp met automatische afslag.



5

De naar boven gepositioneerde uitlaat voorkomt beschadiging van muren of hekken en zorgt ervoor dat de personen die in de omgeving van de machine werken geen hinder ondervinden van de uitlaatgassen.



6

VEILIG OP WEG: KENTEKEN

De TB295W valt onder de kentekenplicht van Motorrijtuigen met Beperkte Snelheid in Nederland.

Daarom regelt Takeuchi Benelux dat er een keuring wordt verzorgd door de RDW. Omdat Takeuchi Benelux RDW erkend is mogen wij de tenaamstelling van de machine verzorgen. Natuurlijk bestellen we ook het kenteken en plaatsen deze op jouw machine.

Ook wanneer je de TB295W aankoopt bij andere Takeuchi verkooppunten wordt dit geregeld. In samenwerking met Takeuchi Benelux wordt de tenaamstelling en het kenteken verzorgd.

TAKEUCHI®



**Bestel je Takeuchi onderdelen
vanaf nu eenvoudig online!**

www.takeuchibenelux.com/shop



CABINE

TOTAALOVERZICHT: HET LCD-KLEURENSCHERM

Alle actuele machine informatie vind je terug op het hoofdbeeldscherm. Ook de ingestelde liters voor de eerste en tweede hydraulische extra functie kun je hier raadplegen en aanpassen. Het lcd-scherm werd geoptimaliseerd om de bediening nog verder te vereenvoudigen:

- **UITSTEKENDE LEESBAARHEID** door dag/nacht-design.
- **SNEL OVERZICHT** door begrijpelijke symbolen en duidelijke opbouw.
- **HOOG BEDIENINGSCOMFORT** door innovatieve instellingsmenu's.

De opgeslagen instellingen kunnen tegen wijziging worden beveiligd met een viercijferige pincode. Je vindt alle informatie en instellingen in de overeenkomstige submenu's.

7



8



9



10



COMFORTZONE: DE BESTUURSCABINE

De ruime comfortabele cabine met hoge zitpositie biedt een uitstekend zicht rondom. Bovendien geniet je ook van andere voordelen:

- **ERGONOMISCH ZITCOMFORT** dankzij de aangename, luchtgeveerde stoel. Deze is uitgerust met zes instelmogelijkheden, meeverende joysticks, stoelverwarming en hoofdsteun.
- **OPTIMALE KLIMAATBEHEERSING** door standaard automatische airconditioning.
- **EENVOUDIG KANTELBAAR VOORRUIT** met behulp van ondersteunende gasdrukveren.
- **COMFORTABEL IN- EN UITSTAPPEN** door de grote cabinedeur.
- **PERFECT ZICHT** door ingebouwde achteruitkijkcamera.
- **VERDERE VOORZIENINGEN** zoals AM/FM-radio met bluetooth en AUX-ingang voor mp3-speler en een koelende/verwarmende bekerhouder.



11



Bij de TB295W werd bijzonder veel aandacht besteed aan het bedieningscomfort:

- **HOOG ERGONOMISCH NIVEAU** door optimaal gepositioneerde joysticks met geïntegreerde bedieningsmogelijkheden voor de extra hydraulische functies.
- **INTUÏTIEVE BEDIENING** door proportionele aansturing van de extra hydraulische functies.
- **EENVOUDIGE REGELING** van het motortoerental via het rijpedaal.
- **CRUISE CONTROL** te gebruiken voor vooruit rijden in de snelheden 1 t/m 4.
- **IN DE HOOGTE VERSTELBARE ARMLEUNINGEN** met geïntegreerde toerentalregeling.

MET SPEELS GEMAK: DE BEDIENINGSELEMENTEN



TAKEUCHI FLEET MANAGEMENT (TFM)

JOUW MACHINES ALTIJD BINNEN HANDBEREIK

Of het nu vanaf de PC is op kantoor of onderweg met de tablet of smartphone, met Takeuchi Fleet Management (TFM) is jouw machine altijd binnen handbereik. Via de online TFM portal kun je op elk moment de real-time machinegegevens inzien – wanneer je machine aan het werk is, vindt er iedere 15 minuten een data transfer plaats, hierdoor weet je te allen tijde hoe de machine presteert. Op deze manier kun je stilstand minimaliseren en kostbare service oproepen voorkomen. Ook kan je in de online TFM portal exact zien op welke locatie jouw machine aan het werk is en of deze op een duurzame en efficiënte manier wordt ingezet.

Je kunt het TFM systeem kosteloos laten activeren door Takeuchi Benelux of de Takeuchi wederverkoper. Het gebruik is de eerste 5 jaar geheel gratis.

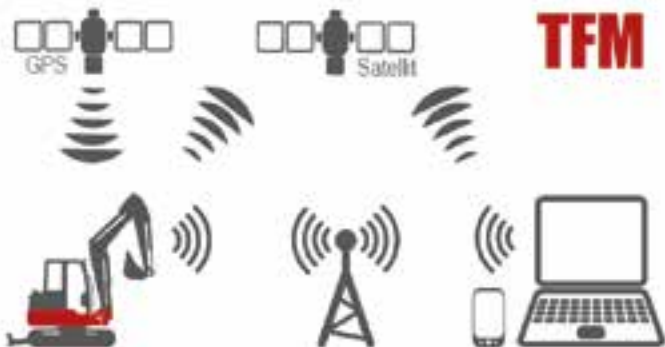


15

COÖRDINEER JE GEHELE MACHINEVLOOT

Beschik je over een grotere machinevloot? Dan is de TFM portal ideaal voor logistiek en gepland onderhoud. Ook voor machines die nog niet zijn uitgerust met TFM is er een oplossing bedacht - hiervoor is een opbouwkit beschikbaar die verkrijgbaar is bij je Takeuchi wederverkoper.

**MEER INFO? BEKIJK DE INSTRUCTIEVIDEO VIA DE WEBPAGINA:
WWW.TAKEUCHIBENELUX.COM/TFM**

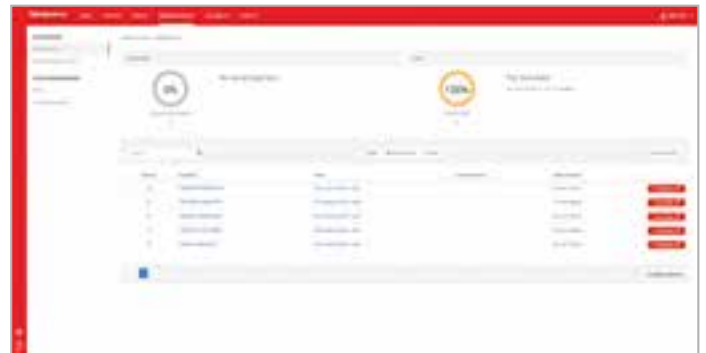


Door TFM werk je:

- **KOSTENVERLAGEND** – je kunt notificaties instellen zodat je meldingen ontvangt wanneer er iets dreigt mis te gaan of wanneer onderhoud noodzakelijk is. Zo kun je tijdig ingrijpen en onnodige reparatiekosten voorkomen.
- **EFFICIËNTER** – vergelijk de gegevens van het brandstofverbruik, de draaiuren, motorbelasting en het toerental en haal het meeste uit jouw machines.
- **VEILIGER** – middels GPS tracking zie je altijd waar jouw machine aan het werk is en kun je ingrijpen in geval van misbruik of diefstal.



16



17

HULP OP AFSTAND

- Bij storingen kan de technische dienst met behulp van de TFM portal het probleem makkelijker identificeren.
- Daardoor zijn ze in staat om op afstand te assisteren en is het niet altijd noodzakelijk om een servicemonteur in te schakelen.
- Is dit toch nodig, dan kan hij de storing gerichter onderzoeken en direct de juiste onderdelen en gereedschappen meebrengen.



18



19



20

UITRUSTING TB295W

WERKUITRUSTING

- Eerste, tweede en derde extra hydraulische functies zijn aangebracht op de lepelsteel
- De eerste en tweede hydraulische functies zijn proportioneel aangestuurd
- De eerste hydraulische functie heeft een modus voor continu aansturing (A-kant)
- De derde hydraulische functie wordt standaard gebruikt voor de hydraulische snelwisselaar
- Automatisch drukloos maken van de extra hydraulische functies
- Hogedrukafsluitkranen voor de extra hydraulische functies
- 1 LED werklamp op de giek, 1 LED werklamp op voorzijde en 1 op achterzijde van cabine
- Slangbreukbeveiligingsventielen op arm-, hef- en verstellcilinders, akoestische overbelasting waarschuwing op hefcilinder
- Achteruitkijkcamera
- Extra zwaar contraballast
- Takeuchi Fleet management (TFM)

DOZERBLAD

- Sjorogen
- Parallel dozerblad
- Slangbreukbeveiligingsventiel in dozerbladcilinder

ONDERWAGEN

- Cruise control
- Pendelas met automatische vergrendeling
- Voetgasbediening
- Standaard uitgerust met dubbellucht banden met tussenring
Andere banden mogelijk op aanvraag
- Kruip- en wegversnelling
- Gereedschapskisten links en rechts
- Veilige opstap – bevestigd aan gereedschapskisten
- Sjorogen voor eenvoudig vastzetten van de machine voor transport

MOTOR/HYDRAULIEK

- Motor voldoet aan emissienorm EU Stage V
- Standaard powermodus PWR
- Auto decel
- 6 hydrauliekpompen
- Elektrische brandstofvulpomp
- Load sensing technologie
- Olie-/waterkoeler met hoge capaciteit
- Automatische zwenkrem
- Automatische brandstoftank ontluuchting
- Accumulator
- Voorspanventiel HD-tank incl. filter
- Hydrostatische aandrijving

CABINE

- Luchtgeveerde comfortstoel met hoge rugleuning, hoofdsteun, meeverende joysticks en stoelverwarming
- Automatische airconditioning
- Kantelbare voorruit met 2 gasdrukveren
- AM/FM radio met Bluetooth, USB en AUX
- Koelende/verwarmende bekerhouder
- In hoogte en hoek verstelbaar stuur



UITVOERINGSOPTIES TB295W



Optioneel is de zeer complete TB295W nog uit te voeren met hydraulisch aangestuurde stempelpoten.

MEEST GEKOZEN OPBOUWOPTIES

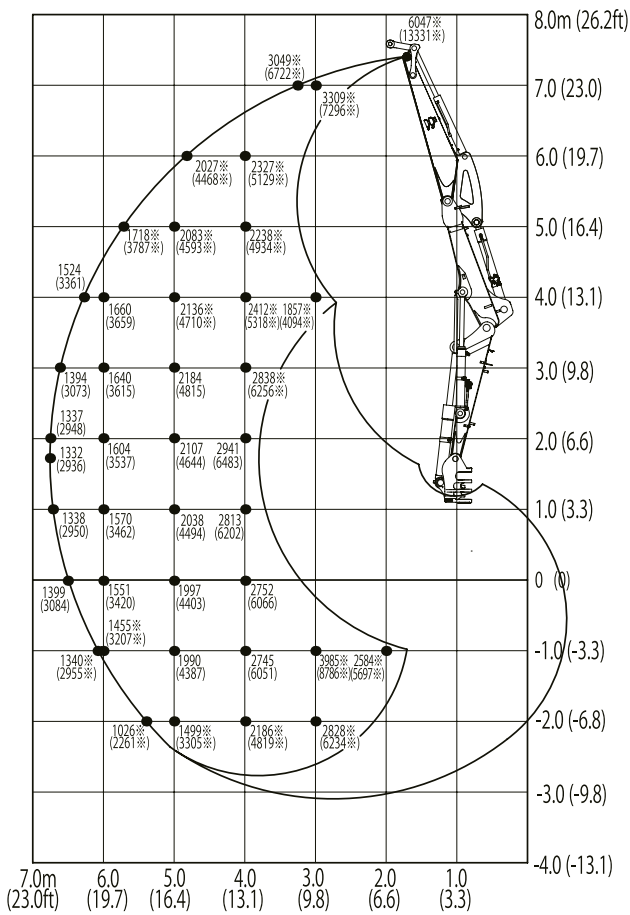
- Kentekenhouder met verlichting
- Spatborden
- Rij comfort systeem
- RDW goedgekeurde trekhaak & stekker 12 of 24 volt op de bovenwagen
- Kipperleidingen voor aanhanger met kiepfunctie
- Monteren van enkellucht banden, rekening houdend met stuur- en pendel-as uitslag
- Drukloze retour met minimale tegendruk
- Maaikorf-functie waarbij liters en druk zelf ingesteld kunnen worden
- Snelkoppelingen t.b.v. aansluiten uitrustingsstukken
- Cabine afdichten voor overdruk
- Centraal vetsmeersysteem
- Klaarmaken voor draaikantelstuk incl. speciale joysticks en stuur systemen
- Machine in bedrijfskleur spuiten
- TSS - Startonderbreker

MACHINISTEN PAKKET

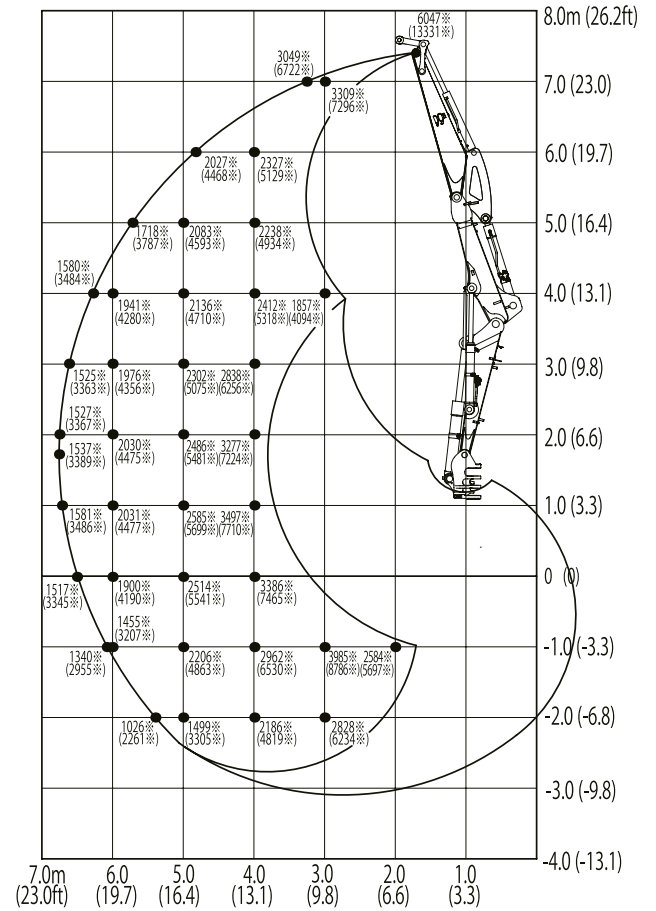
- Extra zwaailamp
- 4 LED lampen aan voorzijde cabine
- Zonnekap of regenkap
- 4 flitslampen rondom machine
- DAB+ radio
- Zwanenhals microfoon
- Inbouwen van 27Mc met antenne
- Opstaprooster evt. incl. klompensteun

HIJSLAST TABEL

NAAR VOREN

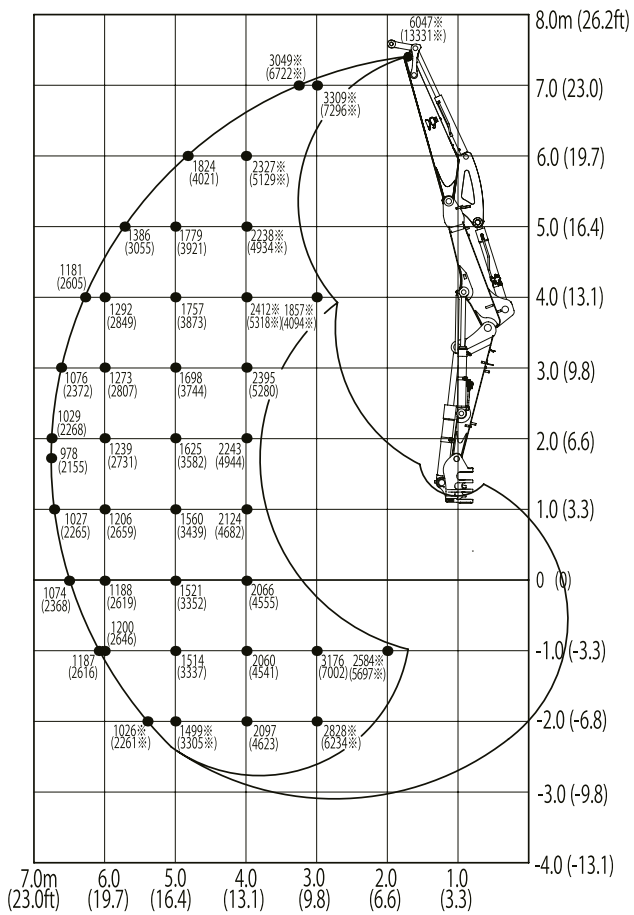


NAAR ACHTEREN, DOZERBLAD OMLAAG

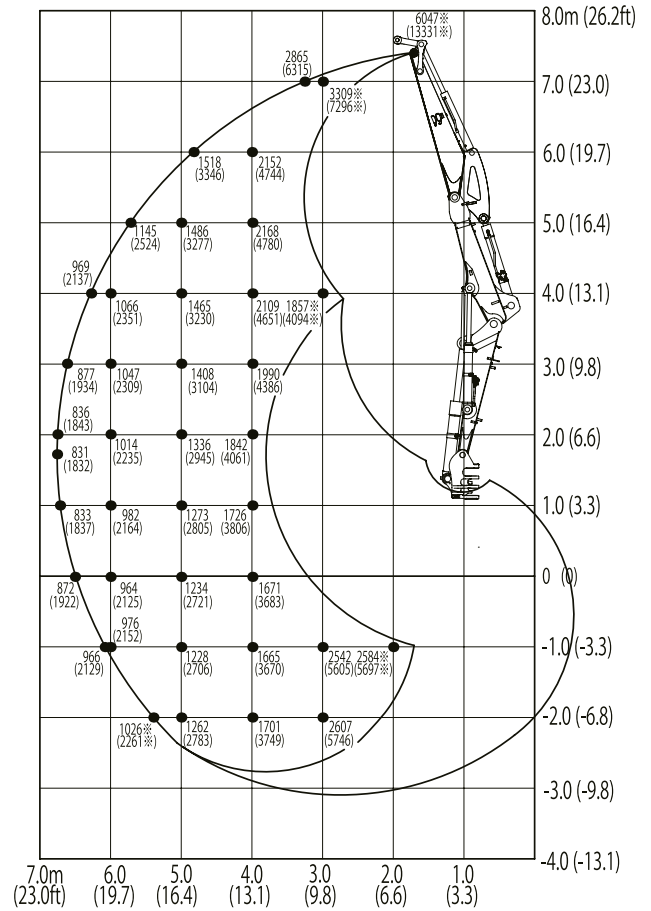


*De TB295W is standaard uitgerust met een emergency shut off valve – daardoor mag er worden gehesen met het dozerblad op de grond.

NAAR ACHTEREN, DOZERBLAD OMHOOG



NAAR DE ZIJKANT



TECHNISCHE GEGEVENS TB295W

TECHNISCHE SPECIFICATIES

Machinengewicht	kg	10091
Dubbellucht banden		8,25 – 20,0
Geluidsniveau LwA	dB(A)	99,0
Geluidsniveau LpA	dB(A)	76,0
Zwensnelheid	T/min	10,1
Rijsnelheid laag 1	km/u	0 - 5,3
Rijsnelheid laag 2	km/u	0 - 10,3
Rijsnelheid hoog 1	km/u	0 - 15,4
Rijsnelheid hoog 2	km/u	0 - 29,7
Max. hellingshoek	Graden	35

MOTOR

Type		TCD3.6 L4 (EU STAGE V)
Vermogen ISO 14396	kW/Pk	85,0/115,0
Toerental	T/min	2200
Cilinderinhoud	cm ³	3621
Aantal cilinders	Stuks	4
Koelwater	L	27,0
Motorolie	L	10,0
AdBlue	L	10,0
Inhoud brandstoftank	L	162

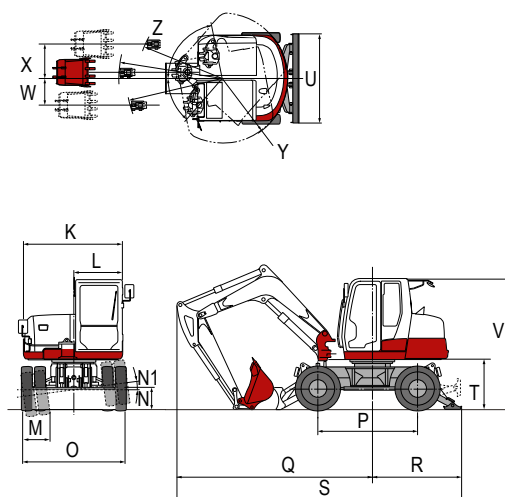
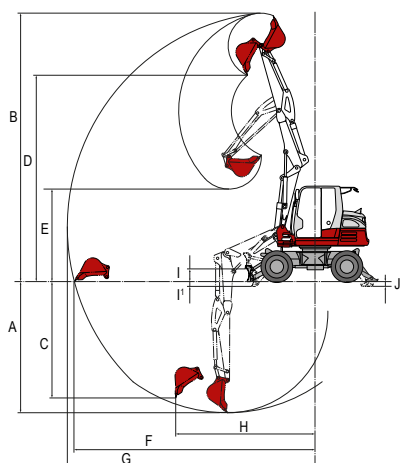
HYDRAULISCH SYSTEEM

Hoofdpomp		Load-Sensing Systeem
Max. capaciteit (max. druk P1)	l/min (MPa)	176,0 (27,5)
Max. capaciteit (max. druk P2)	l/min (MPa)	15,4 (3,5)
Max. capaciteit (max. druk P3)	l/min (MPa)	59,6 (24,0)
Max. capaciteit (max. druk P4)	l/min (MPa)	40,3 (20,0)
Max. capaciteit (max. druk P5 HST)	l/min (MPa)	35,6 (14,0)
Max. capaciteit (max. druk P6 HST)	l/min (MPa)	156,0 (38,0)
1e extra hydraulische functie	l/min (MPa)	120 (20,6)
2e extra hydraulische functie	l/min (MPa)	55,0 (20,6)
3e extra hydraulische functie links en rechts	l/min (MPa)	15,4 (3,5)/59,6 (20,6)
Inhoud hydraulische tank	L	95,0

AFMETINGEN

Max. graafdiepte	A	mm	4115
Max. graafhoogte	B	mm	8430
Max. verticale graafdiepte	C	mm	3645
Max. storthoogte	D	mm	6480
Min. storthoogte	E	mm	2905
Max. bereik op maaiveldhoogte	F	mm	7555
Max. graafradius	G	mm	7775
Max. verticale graafradius	H	mm	4390
Max. hefhoogte dozerblad	I	mm	400
Max. daaldiepte dozerblad	I'	mm	150
Max. daaldiepte stempels	J	mm	150
Breedte bovenwagen	K	mm	2270
Breedte cabine	L	mm	1050
Breedte banden (standaard)	M	mm	525
Vrije ruimte onderwagen	N	mm	320
Kantelhoek vooras	N'	Graden	2 x 7,5
Breedte onderwagen	O	mm	2335
Wiel basis	P	mm	2200
Giek afstand tot hart draaikrans	Q	mm	4635
Dozerblad afstand tot hart draaikrans	R	mm	1930
Transportlengte, dozerblad aan achterzijde	S	mm	6565
Vrije hoogte onder bovenwagen	T	mm	1140
Breedte dozerblad	U	mm	2300
Totale hoogte	V	mm	3010
Zwenkpiekverstelling links	W	mm	705
Zwenkpiekverstelling rechts	X	mm	875
Zwenkradius achter	Y	mm	1690
Zwenkradius rechts	Z	mm	2240

Technische wijzigingen voorbehouden.



TAKEUCHI

Vestiging Maarheeze | Tel. +31 (0)495 – 596666
 Vestiging Zeewolde | Tel. +31 (0)36 – 5229955
 Vestiging Ninove | Tel. +32 (0)54 – 338111
www.takeuchibenelux.com