

Technische fiche
Kunstencentrum "De Vlasbloem"
juni 2019

Adres

Gyselstraat 9
9100 Nieuwkerken-Waas
Website: <http://www.devlasbloem.be>

Contactpersonen

Zaalverantwoordelijke:

Ignace Vervaet
Gsm: 0032 (0)477745258
e-mail: vervaet.ignace@gmail.com

Technisch verantwoordelijke:

Jasper De Wilde
Gsm: 0032 (0)485830652
e-mail: jasperdewilde@gmail.com

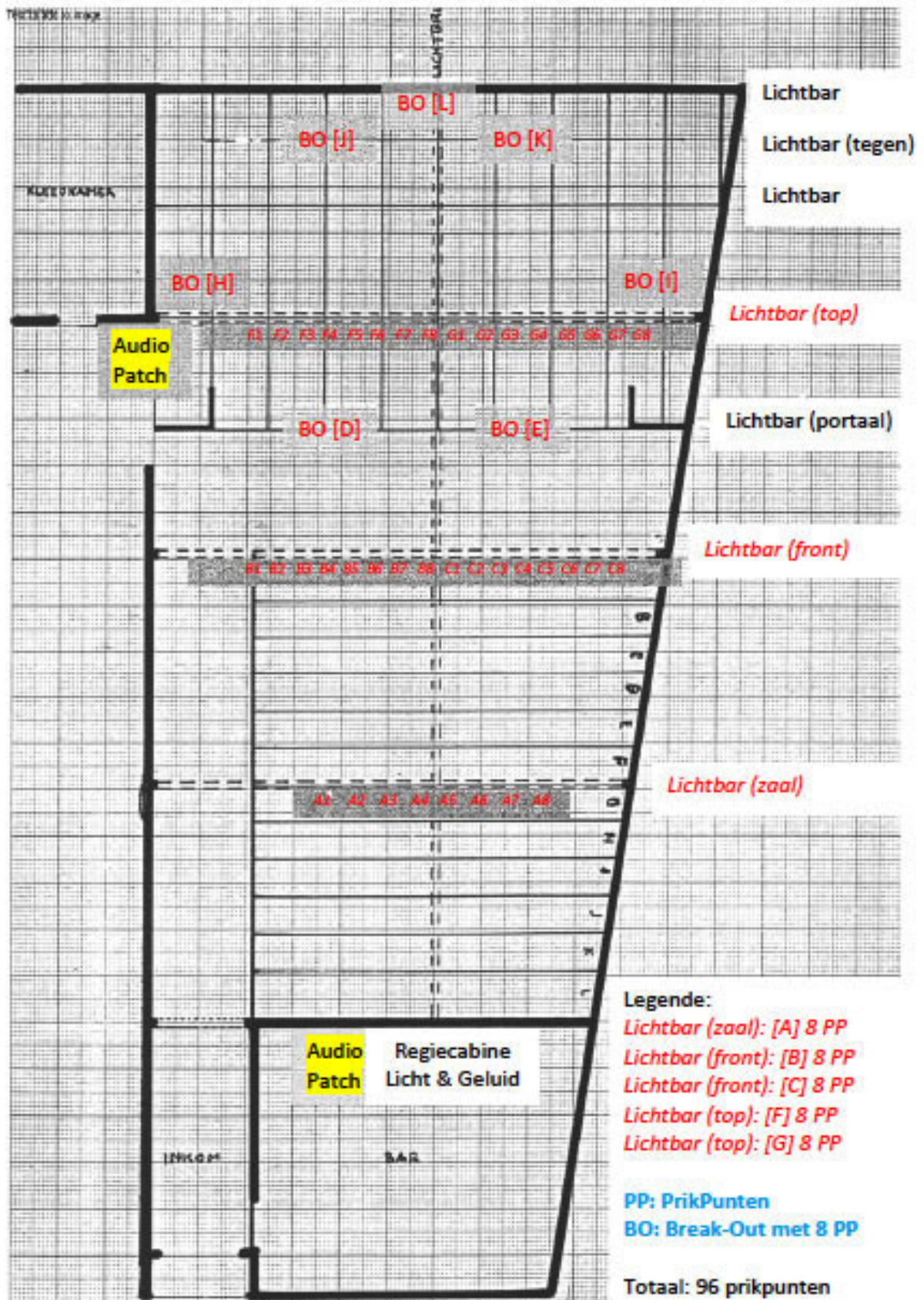
Eric Van Duyse
Gsm: 0032 (0)487534500
e-mail: eric.vanduyse@telenet.be

Belichting

Lens/Type	MERK	EXTRA	VERMOGEN	AANTAL
PAR 64		CP62	1000W	28
Profiel	ADB	DN105 9-20°	1000W	1
Profiel	ETC	S4 20-50°	575/750W	4
PC	ADB	Flappen	1000W	6
PC	ADB		1000W	3
PC	ADB		500W	5
PC	COEMAR	Flappen	500W	5
PC	STRAND	Flappen	1000W	2
Horizon	ADB	ACP1000	1000W	2
LED	SHOWTEC	NanoQ12 Q4 RGBW+Zoom	120W	5
Dimmers	Liteputer Project Project	DMX DMX DMX	24 x 3000W 12 x 2000W 12 x 1000W	
Zaallicht gebruikt één van de 48 dimmers die aanwezig zijn				
Stuurtafels	ADB STRAND	Tango48 (DMX) 520i (DMX)	48 kanaals 1024 kanaals	

- Aantal prikpunten in de zaal aanwezig: 96
- 1 DMX splitter/booster aanwezig (zowel 3 als 5 pins XLR)
- **MAXIMAAL vermogen beschikbaar voor de totale belichting: 23 Kw**
- Belichting wordt volledig met ladders (2) in gehangen
- Kleurfilters ruim op voorhand bespreken of zelf mee te nemen

Grondplan zaal + scène



Geluid

PA mixer:

Allen & Heath GL 2200
22 mono kanalen
2 stereo kanalen
2 stereo returns
6 auxiliaries
4 groepen

FX rack:

2 DBX 1231 equalizers (31 bands)
1 DBX 166XL dual compressor/gate
1 Lexicon MX200 effect processor

Mediplayers:

1 CD player
1 MD player
1 dubbele CD/USB player

Microfonen:

2 wireless handhelds
2 SM58

Amp's:

2 QSC RMX 2450

FOH:

2 HK Audio Premium PRO15

Monitors:

2 JBL JRX 112M

Multi:

Tussen scène en regie

12 sends
4 returns

Stageblok

8 sends

(Gescheiden audio netcircuit door middel van EMI filters)

Zaal algemeen

Publieksgedeelte:

Aantal personen publiek maximaal bij de **kleinste** opstelling van tribune: **149**

Aantal personen publiek maximaal bij de **grootste** opstelling van tribune: **165**

Scènegedeelte:

Afmeting podiumbreedte minimaal (met poten): 9,20 m

Afmeting podiumbreedte maximaal (zonder poten): 11,50 m

Afmeting podiumdiepte minimaal (met zwarte fond): 6,50 m

Afmeting podiumdiepte maximaal (zonder zwarte fond): 7,50 m

Afmeting podium vrije hoogte (van scènevloer tot lichtbaren): 4,00 m

⇒ In het geval er verdere info gewenst is, gelieve dan contact op te nemen met één van de contactpersonen vermeld op de eerste pagina.