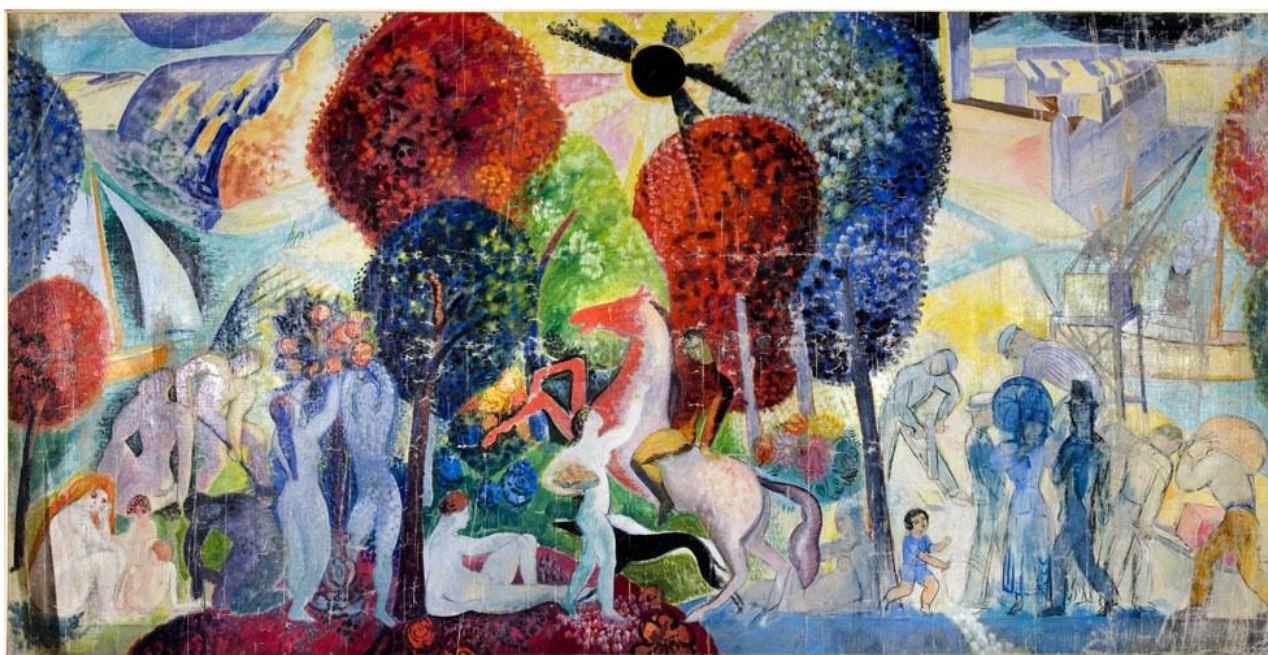


# Efterårets kunstitur til Lund

Vi stiger på toget på Københavns Hovedbanegård **torsdag den 28. oktober 2021**.

Omvisning i Lunds Skitsesamling kl. 11:30, frokost på Hotel Grand kl. 13:30, efterfølgende et besøg i Lunds Konsthall.

Når vi ankommer i Lund og bevæger os igennem den gamle charmerende by op til Skissernas Museum, vil vi kunne mærke, at det er en by rig på historie og kultur. Og samtidig en ung by med dets 40.000 universitetsstuderende.



## **Skitsesamlingen - Skissernas Museum** Finngatan 2

Museet som er en del af Lunds Universitet, blev i 2019 udpeget til årets museum af det svenske ICOM (International Council of Museums). Skissernas Museum – Museum of Artistic Process and Public Art er et unikt kunstmuseum med fokus på den kunstneriske kreative proces.

Her skal vi se verdens største samling af skitser, modeller og forarbejder til svensk og international kunst i det offentlige rum. Det rummer skitser af verdenskendte kunstnere som Henri Matisse, Sonia Elauney, Henry More og Fernard Leger, Diego Rivera og svenske kunstnere som Sigrid Hjertén og Isaac Grünewald og mange nutidige kunstnere.

## **Frokost - Grand Hotel** Banntorget 1

Det gamle Grand Hotel har en rig arv, der går 100 år tilbage og den varme atmosfære på Grand er gennemsyret af tradition og historie.

Her venter os en varm ret og salat, øl/vand og efterfølgende kaffe/te.



## I Panterns Pupill - Lunds Konsthall Martenstorget 3

*Ibland blott öppnas ljudlöst en pupills  
ridå. En bild drar in då, som ska fara  
igenom kroppens spända stillhet tills  
i hjärtat den hör upp att vara.*

Rainer Maria Rilkes digt The Panther er blevet beskrevet som et af de første forsøg på at se verden gennem et ikke-menneskeligt dyrs øjne. Er det muligt at forstå og kommunikere med andre arter? Eller lever vi i parallelle verdener? Den tyske baltiske biolog Jakob von Uexküll (1864-1944) undersøgte, hvordan forskellige dyr, inklusive mennesker, opfatter deres omgivelser med de sanser, de er udstyret med - og stillede spørgsmål steg ved, om vi kan blive opmærksomme på enhver objektiv verden, der ligger uden for vores opfattelse.

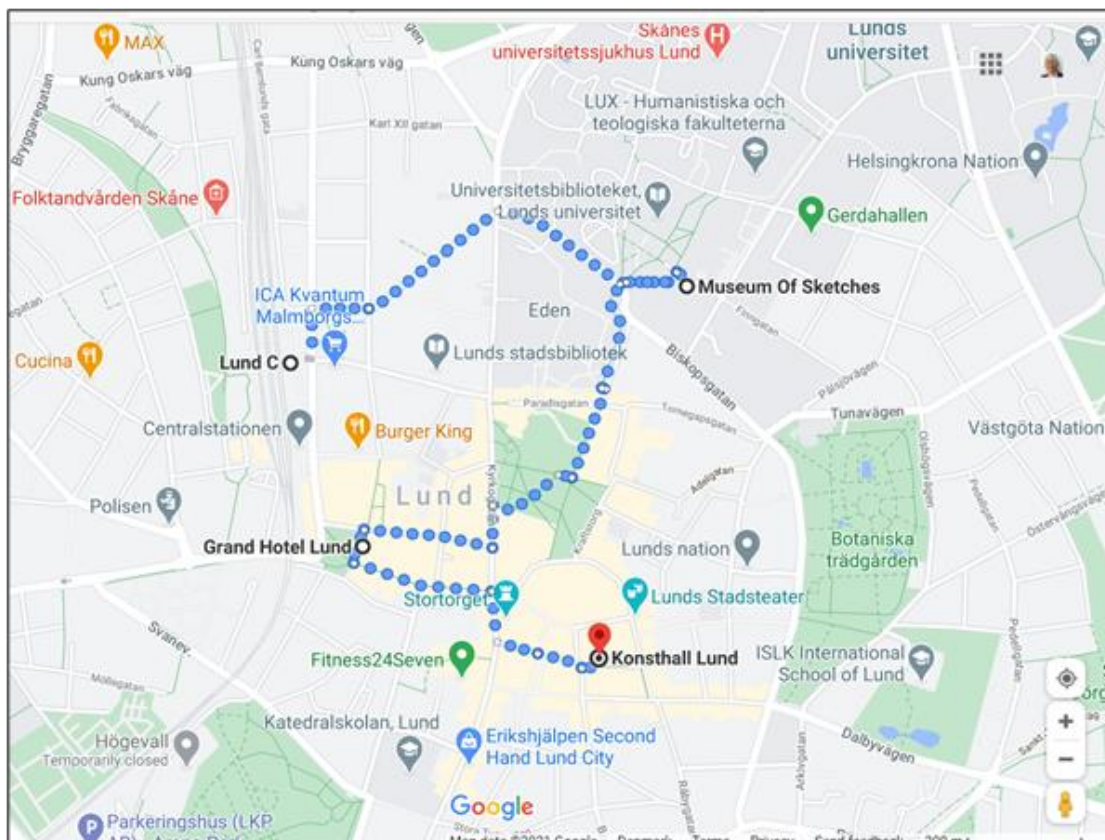
Idéen om mennesket som skabelseskrone, adskilt fra og sat til at herske over de andre dyr og naturen, er der i de senere år blevet stillet spørgsmål steg ved både i kunst og filosofi såvel som videnskabsverdenen. I dag fremhæver mange i stedet mennesket som en del af naturen, ikke mindst i forbindelse med en øget bevidsthed om klimakrisen. Carl von Linné mente allerede, at der ikke var nogen større forskel mellem mennesker og aber, bortset fra at mennesker har sprog. Men sprog er et vidt begreb. Moderne forskning viser, at dyr og endda planter har mere udviklede måder at kommunikere end tidligere antaget på.

Panther's Pupil er en udstilling med kunstnere, der reflekterer over forholdet mellem menneskelige og ikke-menneskelige dyr; Noor Abuarafeh, Joseph Beuys, Kristina Buch, Jimmie Durham, Petrit Halilaj, Henrik Håkansson, Christine Ödlund

## Det praktiske.

- Transport:** Man køber selv togbillet og pladsreservation fra København - Lund T/R (Jeg sidder i forreste vogn). Hjemrejse foregår på egen hånd.
- Tid/opsamling:** Lund Centralstations hovedindgang kl. 11:10 og afgang straks efter.
- Pris:** 300 kr.
- Deltagerantal:** Minimum 20 – maximum 30 personer
- Kontakt:** Marietta mobil 26732511
- Corona:** Turen gennemføres kun, hvis der er er åben grænse til Sverige
- Tilmelding og betaling:** Kun på dette link:

<https://www.foreninglet.dk/teamenrollment/index/ee853677d48db7d/68727>



Bedste hilsener og på gensyn

**Marietta Kolind**

*Designer*



Designmuseets Venner

– vi har en god historie at fortælle