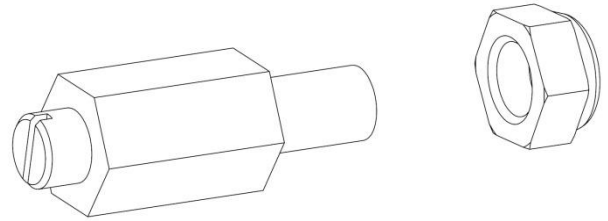


Monteringsanvisning ”Styrning komplett”

Passar endast lastsläde HEAVY 600 och LIGHT 200

Medföljande komponenter (ihopmonterat):

- M6 distansskruv
- M6 mutter
- Nylon-stoppskruv



Verktyg och övrigt som används under monteringen:

- Verktyg för åtdragning av skruvar och muttrar
- Verktyg för justering av nylon-stoppskruv

Styrningen finns på lastslädens underrede och utdragsenhet.

Utdragsenheten måste tas ur från underredet för att man ska komma åt att montera styrningarna.

Hur man tar isär och monterar ihop lastsläden finns beskrivet i monteringsanvisningen för lastsläden

Montering:

1. Ta ur utdragsenheten

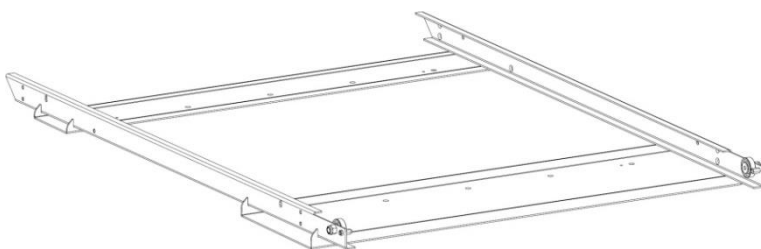
Detta moment beskrivs i monteringsanvisningen för lastsläden.

2. Byt styrning

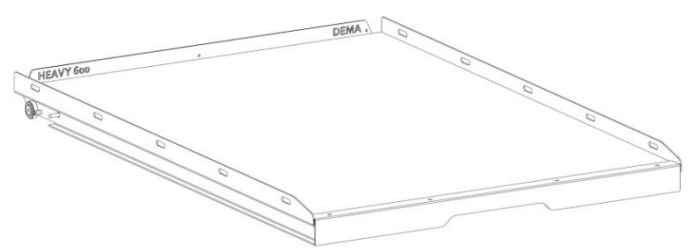
Demontera styrningarna som ska bytas. Det finns totalt 4st, 2st fram på utdragsenheten och 2st bak på underredet (i bilens färdriktning). Montera dit de nya styrningarna. OBS: dra INTE åt muttern för hårt, då kan distansskruven gå av. Dra åt styrning och mutter med 8Nm.

3. Justera

Sätt tillbaka utdragsenheten i underredet (detta moment beskrivs i monteringsanvisningen för lastsläden). Kontrollera glappet i sidled längst fram och längst bak på lastsläden. Ta ur utdragsenheten igen och justera nylon-stoppskruvarna (så de är lika långt ut på höger och vänster sida) så glappet i sidled blir bra. Det måste finnas ett litet glapp, så skruva inte ut nylon-stoppskruven för långt. Sätt ihop lastsläden igen, försiktigt (då man kan vika/slå av nylon-stoppskruvarna om man skruvat ut de för långt). Kontrollera nu glappet fram och bak. Om det behövs, justera igen tills glappet blir bra.



Underrede



Utdragsenhet