

Monteringsanvisning

Deltabed sengeramme



2 stk skruer pr. sidevang
Festes med Umbrakonøkkel

1.

Monter beinene på vinkeljernene. Fest vinkeljernene på langsiden (sidevangene) først. Siden med synlige stifter skal være ned mot gulvet. Skruene dras lett til og etterstrammes når kortsidene er montert.



Skruer
vinkeljern



Umbrako
nøkkel



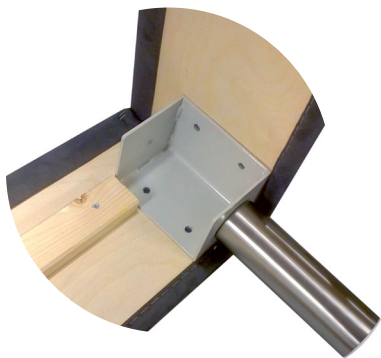
Bein +
Vinkeljern



Drill

2.

Fest kortsidene til vinkeljernet som du har montert på langsiden. Ettetrekk alle 16 skruene.

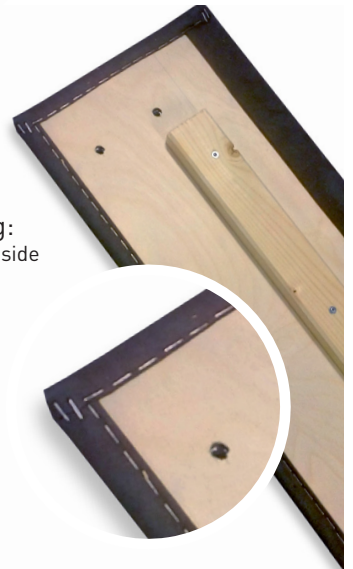


Skruer
sengebord



Skruer
midtstolpe

Sidevang:
Kort / langside



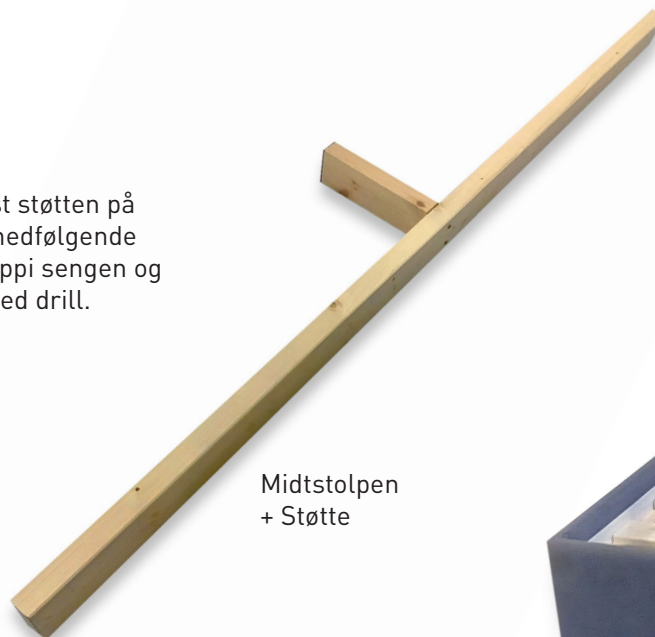
Synlige stifter
ned mot gulv

3.

Legg midtstolpen i rammen og fest støtten på midten av midtstolpen med de 2 medfølgende skruene. Plankebunnene legges oppi sengen og medfølgende skruer skrues inn med drill.



Plankebunnene



Midtstolpen
+ Støtte



Plankebunnene
festes med skuer

Deltabed[®]
Det er om natten dagen blir skapt