

Handi Forsikring – **god personlig service** og stærke forsikringsløsninger til mennesker med udviklingshandicap



Læs mere om  
hvilke forsikringer,  
vi tilbyder i  
Handi Forsikring



**Handi**  
forsikringservice

Mennesker med udviklingshandicap kan selvfølgelig også blive forsikrede. Med Handi Forsikring får du forsikringer tilpasset dine behov – endda til en meget fornuftig pris.

Handi Forsikring er foreningen Levs forsikringstilbud, der bygger på en samarbejdsaftale mellem Codan og Lev. Handi Forsikring tilbyder både Boforsikring og Hændelsesforsikring samt forskellige tilvalgsdækninger.

Vi sidder klar til at hjælpe dig, så du får den forsikring, du har brug for – til en fordelagtig pris...



# Bo- forsikring

Hvis din cykel bliver stjålet eller din lejlighed brænder, kan du få erstatning for dit indbo, såfremt du har en Handi Boforsikring.

Forsikringen dækker også, hvis du får en vandskade på grund af et ødelagt vandrør, eller hvis der bliver begået hærværk på nogle af dine ting.

## Boforsikringen dækker:

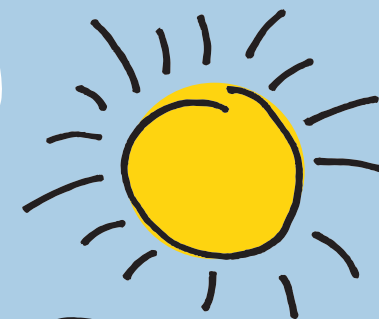
- Dine personlige ejendele i tilfælde af brand, tyveri, vandskade, færdselsskade og hærværk
- Tyveri fra aflåst bygning (indbrud)
- Ran, røveri og simpelt tyveri
- Retshjælp
- Ansvar
- Verdensrejseforsikring

Derudover kan du købe en række ekstra dækninger, som vi kan fortælle mere om over telefon eller mail.

Eller du kan læse mere om dem på [handiforsikring.dk](http://handiforsikring.dk).



I vores  
Boforsikring  
medfølger gratis  
rejseforsikring, som  
gælder i hele  
verden.



# Hændelsesforsikring

Hvis du er uheldig at brække din arm, kan du få erstatning, hvis du har en Hændelsesforsikring. Der er desværre mange eksempler på, at mennesker med forskellige handicap ikke kan få en almindelig ulykkesforsikring. Her kan Handi Forsikring heldigvis hjælpe dig. Og hos os er helbredsoplysninger ikke et krav.

## Hændelsesforsikringen dækker:

- Knoglebrud
- Amputation
- Tandskader
- Høreapparat
- Brilleskader
- Dødsfald
- Ulykkestilfælde ved epileptiske anfald.

Med en Hændelsesforsikring er du dækket 24 timer i døgnet – det vil sige både, når du har fri og, når du er på arbejde, aktivitetstilbud eller lignende.



## Et eksempel på en forsikrings sag:

20-årige Peter med udviklingshandicap har en Hændelsesforsikring i Handi Forsikring med en forsikringssum på 250.000 kr.

Peter falder i sin bolig og får et brud på lårbensknoglen. Samtidig slår han tænderne mod køkkenbordet, og tandlægeregningen bliver på 13.000 kr.

Forsikringen betaler hele tandskaden på 13.000 kr. og udbetaler desuden 20 % af 250.000 kr. til Peter, svarende til 50.000 kr., for lårbensbruddet.



## Tabel for tilskadekomst 1

### Knoglebrud

På kranie- og/eller ansigtsknogle, der kræver operativt indgreb	15 %
På rygsøjle	15 %
På bækkenknogle, hvor bruddet går ind i hoftelid	20 %
Dobbelt ringbrud i bækkenet	20 %
På lårben	15 %
På lårben, hvor bruddet går ind i knæled	20 %
På lårbenshals	20 %
På skinneben	15 %
På skinneben, hvor bruddet går ind i knæled	20 %
På springben og/eller skinneben og/eller lægben, hvor bruddet går ind i ankelled	20 %
Et ulykkestilfælde, der udløser et eller flere knoglebrud, der ikke er nævnt ovenfor, erstattes samlet med	10 %

### Amputation

Af arm i skulderled eller på overarm	65 %
Af arm i albueled eller på underarm	60 %
Af hånd i håndled	60 %
Af pege- og langfinger på samme hånd i grundledene eller på grundstykkerne	15 %
Af tommelfinger i mellemhånd eller på mellemstykket	30 %
Af tommelfinger i grundled eller på grundstykket	20 %
Af en eller flere fingres knogledele, der ikke er nævnt ovenfor, erstattes samlet med	10 %
Af ben i hoftelid	65 %
Af ben på låret	50 %
Af ben i knæled eller på underben	35 %
Af fod over springben	25 %
Af fod mellem tæernes grundled og springben	15 %

## Tabel for tilskadekomst 2

### Andre beskadigelser

Af hjerne og/eller hjernehinder, der kræver operativt indgreb	30 %	Med total overskæring af lårbensnerve	20 %
Med totalt tab af syn	100 %	Med total tab af hørelse	75 %
Med totalt tab af syn på et øje	20 %	Med total tab af hørelse på det ene øre	10 %
Med totalt tab af syn på et øje, hvis den forsikrede var blind på det andet øje inden skaden	100 %	Med total tab af hørelse på det ene øre, hvis forsikrede var døv på det andet øre inden skaden	75 %
Af rygmarven, der medfører total lammelse af ben i mere end fem dage	70 %	Briller op til 36 måneder gamle	max. 6.000 kr.
Af rygmarven, der medfører total lammelse af ben og arm i mere end fem dage	100 %	Tandskade	efter regning
I brystkassen, der kræver indsnit	15 %	Høreapparatsdækning, maks. beløb pr. apparat	10.000 kr.
I bughulen, der kræver indsnit med eller uden fjernelse af eller sammensyning af organer	20 %	Dødsfaldsdækning ved ulykke	35.000 kr.
Der kræver transplantation	15 %		
Med total overskæring af midternerve over håndled	20 %		
Med total overskæring af albuenerve over håndled	20 %		
Med total overskæring af spolebensnerve over håndled	20 %		
Med total overskæring af ischiasnerve	30 %		
Med total overskæring af lårbensnerve	10 %		

Hvornår dækker forsikringen?

Forsikringen dækker 24 timer i døgnet uanset, hvor du befinder dig henne.

Vi er klar til at hjælpe dig, så du kan få den forsikring, du har brug for – til en fordelagtig pris...

Tag kontakt til os allerede i dag.  
Ring til Handi Forsikring på 36 35 96 40 eller skriv en mail til [handi@lev.dk](mailto:handi@lev.dk).



**Handi**  
forsikringservice

Du kan også læse om Handi Forsikring på [www.handiforsikringservice.dk](http://www.handiforsikringservice.dk)

**CODAN**

Lev udbyder forsikringerne i samarbejde med Codan Forsikring A/S, Gammel Kongevej 60, DK-1790 København V, CVR 1052 9638. Det betyder, at forsikringerne tegnes i Codan, som administrerer forsikringerne og skadebehandlingen. Vi tager forbehold for trykfejl og dækker med de forbehold og undtagelser, der følger af certifikattekst og forsikringsbetingelser. Se forsikringsbetingelserne på [handiforsikring.dk](http://handiforsikring.dk)