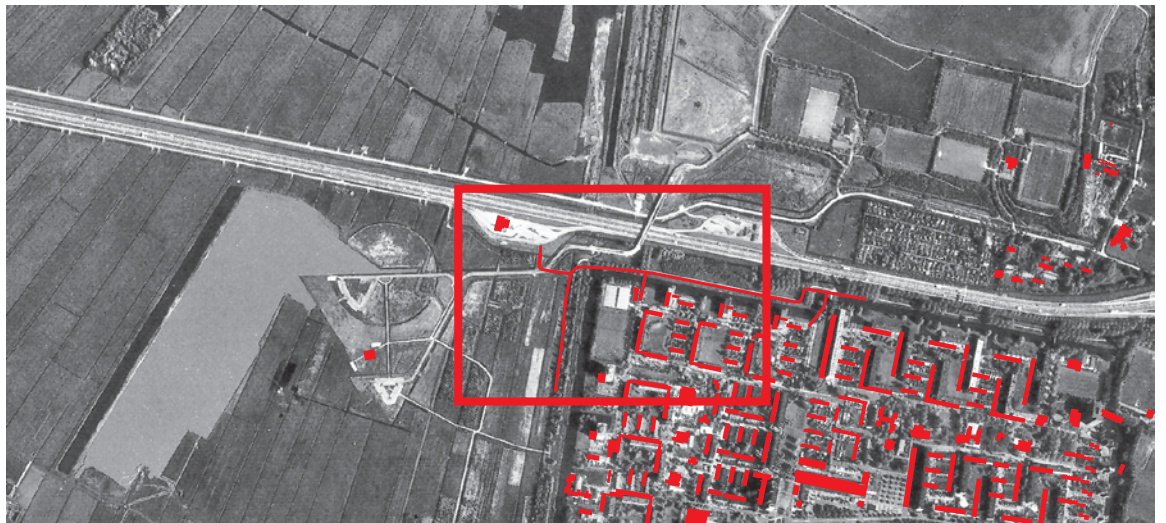
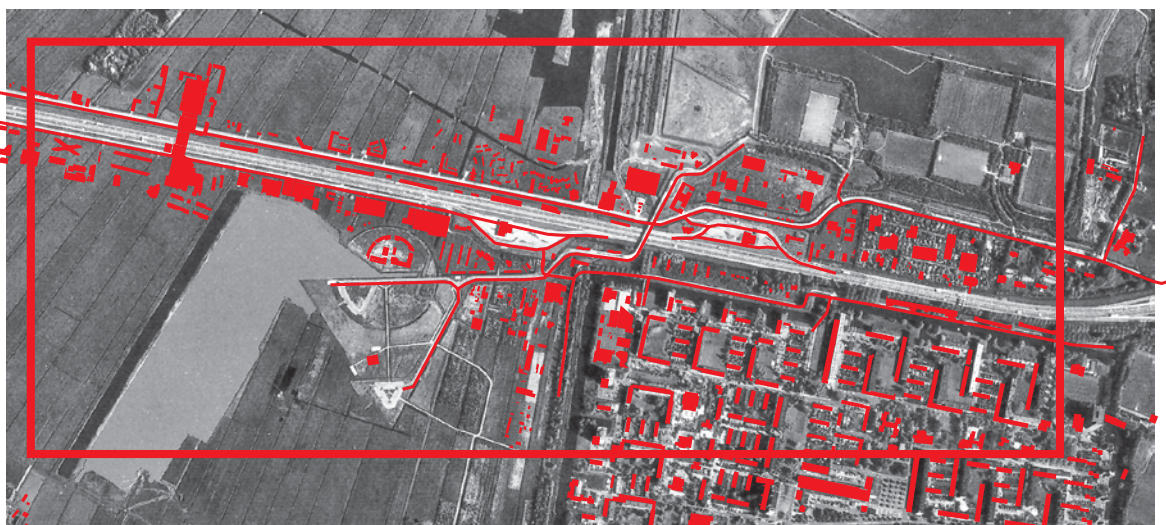


1999 CRIMSON ONTDEKT DAT DE MENSEN VAN VLAARDINGEN / WESTWIJK EEN ILLEGAAL BRUGGETJE HEBBEN GEMAAKT OM BOODSCHAPPEN TE KUNNEN DOEN BIJ HET FINA POMPSTATION EN NAAR HET VERKEER OP DE A20 TE KIJKEN.



2000 CRIMSON ONTWERPT EEN STRAATBRUG DIE HET FINA POMPSTATION EN DE A20 VERBINDT MET DE STRATEN VAN WESTWIJK.



2003 SINDE DE BOUW VAN DE FINA STRAATBRUG HEEFT VLAARDINGEN / WESTWIJK ZICH UITGEBREID AAN WEERSZIJDEN VAN DE A20 EN IS DE SNELWEG DEEL VAN DE STAD GEWORDEN.