

14 Ottobre 2021

“Settori di utilizzo nel trust: nel diritto di famiglia”

Il trust per il “DOPO DI NOI”

La consapevolezza sull'autismo ed IAA



Relatore Professore Mauro Rosati di Montepreandone

In collaborazione con



Che cosa è un trust?

Dichiarazione unilaterale da parte di un "soggetto"(Settlor) con la quale VINCOLA TUTTO O PARTE DEL PROPRIO patrimonio affidandolo a se stesso (self trust o trust auto dichiarato).

A esclusivo beneficio sia per il REDDITO o per il PATRIMONIO o per entrambi ad ALCUNI BENEFICIARI diretti: figli, discendenti, etc. oppure per uno SCOPO MERITEVOLE DI TUTELA.

Soggetti coinvolti:

- Disponente: settlor (che effettua dichiarazione)
- Trustee: fiduciario (gestore del patrimonio)
- Beneficiari: eredi e figli
- Protector: controlla operato e condotta del trustee

NB: IL PATRIMONIO E' SEGREGATO - SEPARATO - INAGGREDIBILE DA TERZI SIA DEL TRUST CHE DEL TRUSTEE!



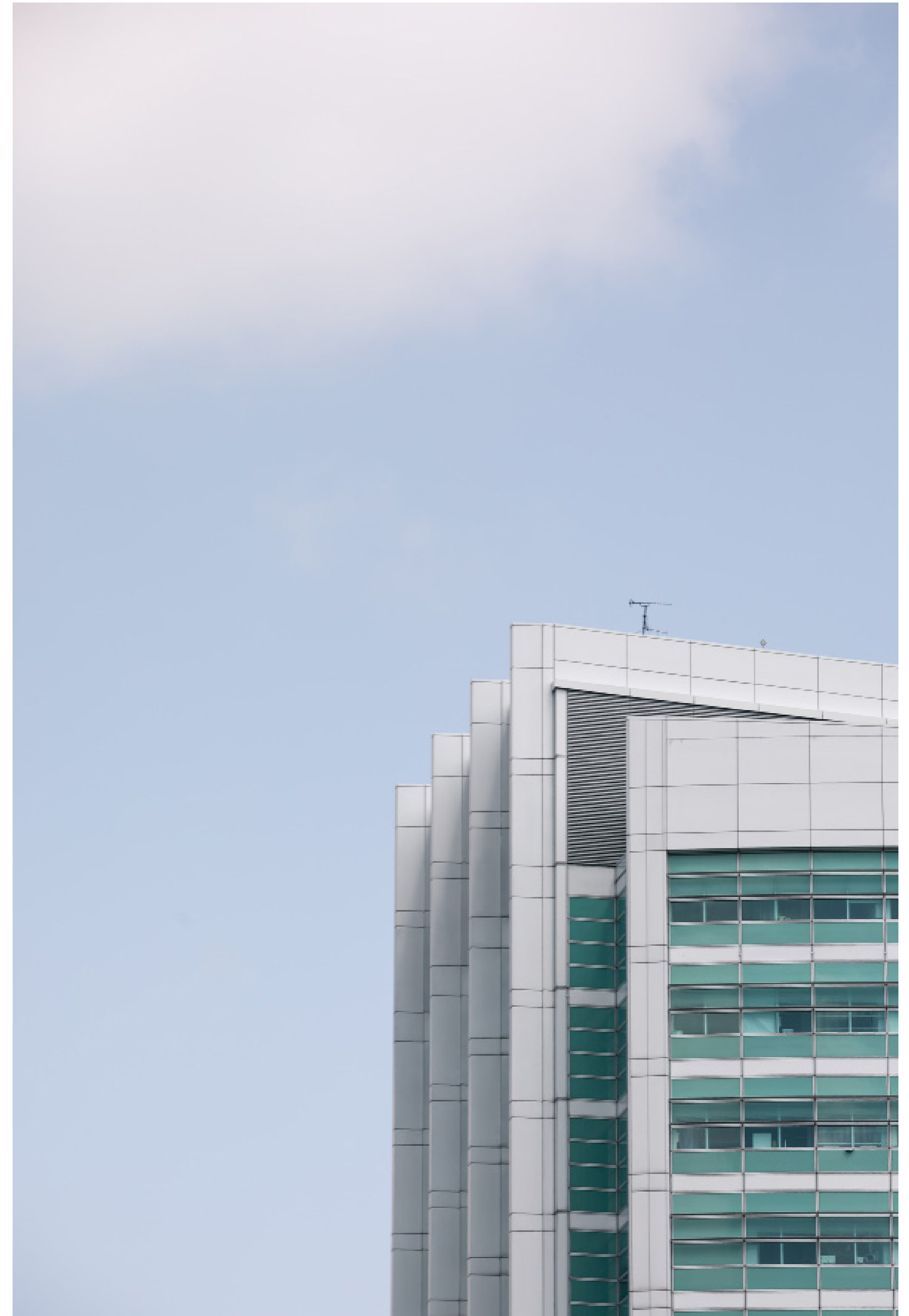
Fondo del trust

- Beni immobili
- Beni mobili (dipinti, somme di denaro, autovetture, bot., buoni postali, etc)
- Quote di societa' di capitali oppure di una S.A.S
- Pensione
- Canoni di locazione commerciale o non
- Compensi professionali ...



Tipologie di trust

- Patrimoniali - Immobiliari ove confluiscono case, aziende, terreni etc.
- Commerciali - aziendali per esercizio di attività d'impresa** (** companies solving - start up aziendali - etc.)
- Con beneficiari (trust trasparente), senza beneficiari (trust opaco) ma di solo scopo
- Trust collettivi (ad esempio: gruppo di genitori di disabili)
- Canoni di locazione commerciale o non
- Compensi professionali ...



Applicazioni pratiche di un trust

- Sport
- Gestione beni storici - artistici
- Marketing territoriale
- Amministratori di sostegno
- Sovraindebitamento persone fisiche
- Gestione pacchetti azionari
- Intellectual property (fashion- testate editoriali etc.)
- Gestione risorse per calamità naturali
- Gestione di attività con finalità educative
- Settore beni culturali, guide turistiche
- Gestione dello stress etc.



webinar

confimiindustria
Confederazione dell'Industria Manifatturiera Italiana e dell'Impresa Privata **PIEMONTE**



C.so Vittorio Emanuele II, 107 - 10128 Torino
011 191.16.682 - info@confimiindustriapiemonte.it