



# Jägerhuset Weekendleje

Fredag kl. 11.00 til søndag kl. 13.00

FORSAMLINGSLOKALE TIL 60 PERSONER MED BORDE & STOLE,  
SERVICE & GLAS - KØKKEN MED Udstyr -  
44 SENGEPLADSER - TOILET/BADEFACILITETER - STOR  
OVERDÆKKET TERRASSE MED BORDE/BÆNKESÆT -  
FRI ADGANG TIL SLOTSPARKEN

**PRIS KR. 18.500,00 INKL. SLUTRENGØRING**

+ FORBRUG AF EL (ELMÅLER AFLÆSES VED ANKOMST & AFREJSE  
- FORBRUG AFREGNES MED KR. 5,50 PR. KWH)

+ LINNED/HÅNDKLÆDEPAKKER Á KR. 140,00 PR. PERSON  
BEMÆRK AT ALLE 10 SENGE I ØSTFLØJEN ER KLARGJORT MED LINNED OG HÅNDKLÆDE

BEMÆRK AT DET ER MULIGT AT OPLADE EL-BIL VED HUSETS  
BRYGGERSINDGANG

RESERVATIONSGEBYR PÅ KR. 20% AF DEN SAMLEDE LEJESUM  
INDBETALES VED LEJEAFTALENS INDGÅELSE \*

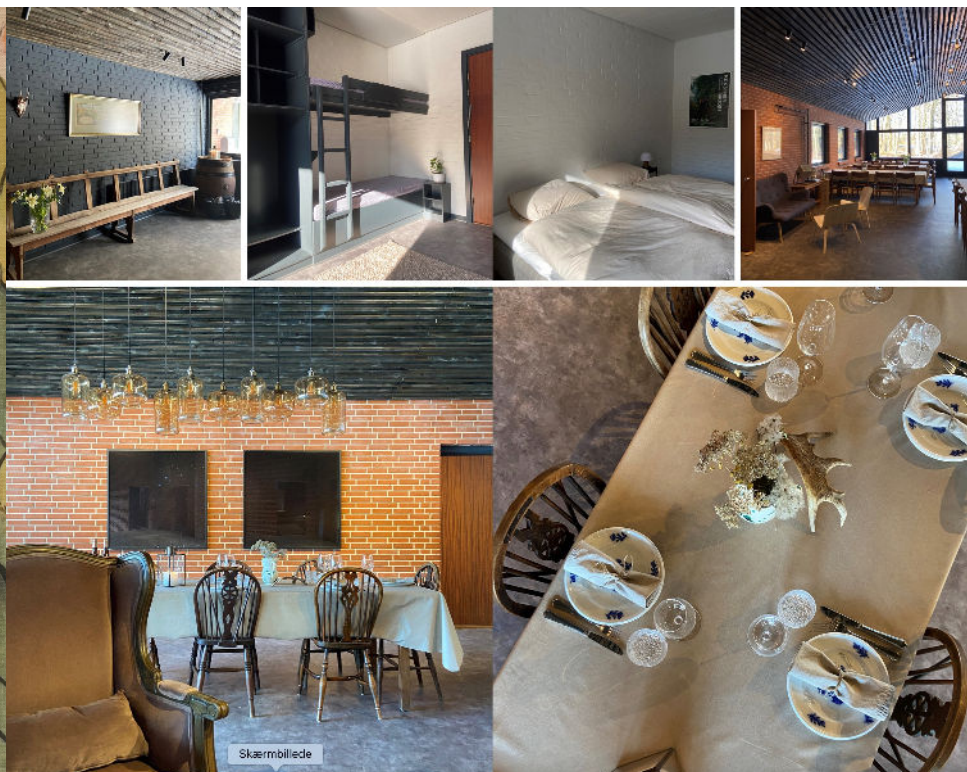
\* SE AFSNIT OM AFTALEBETINGELSER OG BETALINGSFRISTER



CHRISTIANSSEDE  
— ANNO 1690 —







## Tilkøb

LEJE AF VILDMARKSBAD  
KR. 800,00

LEJE AF TERRASSEVARMER INKL. GAS  
KR. 400,00

LEJE AF SOUNDBOKS  
KR. 300,00

LEJE AF LÆRRED + PROJEKTOR  
KR. 150,00

LEJE AF GASGRILL  
KR. 300,00

BRÆNDE (TIL BRÆNDEOVN/BÅLPLADS)  
KR. 300,00

## Rundvisning på Christianssæde

(HVERDAGE, MIN. 25 PERSONER – MAKS. 60 PERSONER)  
MØD STORHEDEN I FORTIDEN – DEN LEVENDE NUTID OG DEN  
GODE FREMTID I RUNDVISNINGEN

RUNDVISNING MED EFTERFØLGENDE KAFFE/THE & KAGE  
KR. 155,00

RUNDVISNING MED EFTERFØLGENDE FROKOSTTALLERKEN  
ELLER 1 VARM RET  
KR. 245,00



CHRISTIANSSÆDE

— ANNO 1690 —



## Aftalebetingelser og betalingsfrister

VED INDGÅELSE AF AFTALE OM LEJE AF CHRISTIANSSÆDE JÄGERHUSET ELLER ANEMONEHUSET FREMSENDER VI EN LEJEKONTRAKT PÅ DEN AFTALE LEJEPERIODE PR. E-MAIL.

NÅR DU/I HAR BEKRÆFTET DEN AFTALTE LEJEPERIODE PR. E-MAIL, SAMT INDBETALT RESERVATIONSGBYRET (20% AF DEN SAMLEDE LEJESUM) OG VI HAR BEKRÆFTET MODTAGELSEN AF RESERVATIONSGBYRET, ER LEJEAFTALEN GÆLDENDE.

RESERVATIONSGBYRET FRATRÆKKES DEN ENDELIGE AFREGNING. ENDVIDERE BEDES DU/I INDBETALE DEN RESTERENDE LEJESUM (80% AF DEN SAMLEDE LEJESUM) PÅ VORES KONTO SENEST 30 DAGE FØR LEJEPERIODEN PÅBEGYNDES.

SÅFREMT BELØBET IKKE ER REGISTRERET PÅ VORES KONTO OG BEKRÆFTET MODTAGET, ALLERSENEST 22 DAGE FØR LEJEPERIODENS START FORBEHOLDER VI OS RETTEN TIL AT AFLYSE LEJEAFTALEN OG UDLEJE TIL ANDEN SIDE.

EFTER LEJEAFTALEN AFSLUTNING, FREMSENDES PR. E-MAIL SLUTAFREGNINGEN, DER INDEHOLDER BETALING AF EL-FORBRUG SAMT EVT. ANDRE SKRIFTLIGT AFTALTE TILKØB (F.EKS. BRUG AF BRÆNDE, BRUG AF VILDMARKSBAD, LEVERING AF MAD OSV.)

LÆS I ØVRIGT VENLIGST VORES HUSORD – EN ENKEL VEJLEDNING I BRUG AF CHRISTIANSSÆDE JÄGERHUSET & ANEMONEHUSET.

LÆS OGSÅ MEGET GERNE VORE GENERELLE ARRANGEMENTSBETINGELSER.  
HVIS DU/I HAR SPØRGSMÅL, STÅR HOTEL- OG KONFERENCEMANAGER HENRIK FABRICIUS HANSEN NATURLIGVIS TIL RÅDIGHED FOR AT BESVARE DEM.

HENRIK FABRICIUS HANSEN +45 60 13 25 02 ELLER  
E-MAIL HFH@CHRISTIANSSAEDE.DK



CHRISTIANSSÆDE

— ANNO 1690 —