



Besenbinderhof

Traditionsreicher Veranstaltungsort in neuem Gewand

Nach 5-jähriger Restaurierung erstrahlt der Besenbinderhof mit seinem historischen Musiksaal und den angeschlossenen drei Tagungsräumen in neuem Glanz.

Der Musiksaal bietet Platz für bis zu 390 Personen in Theaterbestuhlung sowie für Jubiläen, Hochzeiten und Galaabende bis zu 250 Personen.

Für Tagungen und Präsentationen können Sie zusätzlich zum Musiksaal mit 200 Personen - parlamentarisch - die drei Tagungsräume für 20 bis 40 Personen nutzen.

Nur ca. 500 m vom Hamburger Hauptbahnhof, gegenüber des ZOB, liegt der Besenbinderhof sehr verkehrsgünstig.

Wir begleiten Ihre Veranstaltung mit internationalen Köstlichkeiten vom Fingerfood bis zum 5-Gänge-Menü.

Für die Planung und Durchführung Ihrer Veranstaltung sowie für das leibliche Wohl steht Ihnen das professionelle Team von

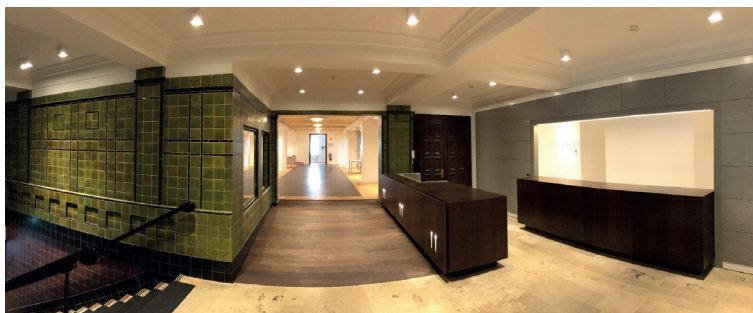
Fakten zum Standort
Besenbinderhof 57a | 20097 Hamburg

- Tageslicht in allen Räumen
- nur 500 m zum Hauptbahnhof
- Parkhäuser in der Nähe
- mehr als 20 Hotels und Pensionen fußläufig erreichbar
- bis zu 390 Sitzplätze im Musiksaal
- 3 Tagungsräume für 20/40/40 Personen
- modernste Bühnen- und Tagungstechnik
- klimatisierte Räume

Giffey Catering mit Sachverstand, Kreativität und Erfahrung zur Seite.

Jahrzehnte lagen wunderschöne Stuckdecken, Reliefs und historische Fliesenarbeiten aus den 1920er Jahren hinter Wandverkleidungen verborgen. Nun, nach dem sensiblen Balanceakt zwischen Restaurierung und Modernisierung, ist ein traditionsreicher Veranstaltungsort zu neuem Leben erweckt worden.

1903 wurde der Musiksaal erstmals eingeweiht. Am 8. Juli 1963, zu der Zeit wirkte an diesem Ort das Theater am Besenbinderhof, wurde „Dinner for one“ vor Publikum live aufgezeichnet. Heute sind der 380 qm große, multifunktionale Musiksaal und seine Bühne mit digital gesteuertem Highend-Equipment für Ton, Beleuchtung und Präsentation ausgestattet. Mit einer völlig neuen Akustik werden Künstler, Musiker und Zuhörer aufgrund aufwändiger Wandverkleidungen verwöhnt.



Besenbinderhof by Giffey Catering

Rahlstedter Bahnhofstraße 58 | 22149 Hamburg | Tel.: 040 67565221 | Fax: 040 67565220

E-Mail: info@besenbinderhof.com | www.besenbinderhof.com



Musiksaal im Besenbinderhof - Veranstaltungstechnik

Stand 06-2017



Die Location verfügt über eine hochmoderne komplexe Medientechnik mit Crestron-Steuerung, Dante-Netzwerk, Matrix, die verschiedensten Routingmöglichkeiten zulässt. **Diese Technik ist im Mietpreis inkludiert**, einzige Nutzungsentgelte Funkmikrofon 10.- / Stk. Kamera 85.- netto.

Lichttechnik: Neben der dimm- und schaltbaren Grundbeleuchtung für den Saal sind für die Bühne links und rechts jeweils 3 LED Profilscheinwerfer mit feinstufiger RGB Farbmischung installiert.

An den Innenseiten des Bühnenhauses stehen einige Weißlicht Hallogenspots als Seiten- und Spitzenbeleuchtung zur Verfügung.

Tontechnik: Hauptbeschallung: in die Wand neben der Bühne sind hochwertige Zeilenlautsprecher eingelassen, die durch Subwoofer unter der Vorbühne unterstützt werden. 4 Nearfills für die vordersten Reihen, sind in der Bühnenkante verbaut. Des Weiteren stehen 2 Universallautsprecher z.B. für Rückfragen oder Monitoring zur Verfügung.

2 Rednerpult-Mikrofone (ME 36), 2 drahtlose Handmikrofone, 2 drahtlose Taschensender mit Ear-Set und 8 drahtlose Tischsprechstellen (alles Shure) stehen zur Nutzung bereit

Einfache Veranstaltungen können über die Crestron-Steuerung gefahren werden, komplexere Set-Ups bedingen das vorhandene Mischpult (Yamaha QL1 16 Kanal). Hintergrundmusik (BarJazz / Lounge etc.) ist vorhanden.

Der Saalton kann über Deckenlautsprecher ins Foyer übertragen werden.

Rednerpult: Weiß, schlicht, elektrisch höhenverstellbar mit seitlicher Ablagefläche

Bühnentechnik: Die Bühne besitzt einen elektrischen Vorhang, links und rechts Aufgänge, sowie Treppen an der Vorbühne. Hängepunkte sind nicht vorhanden.

Videotechnik: Großbildprojektor, 20k-LUMEN, Full-HD hinter der Bühne, elektrische Rückprojleinwand am Bühnenportal. Videokamera mit Stativ, Aufzeichnungsgerät für Leinwandinhalte und Audio. DVB-T TV-Empfänger.

In den Foyers hängen 2 Stk. 60" Flachbildschirme, die über die Matrix angesteuert werden.

Konferenzräume: jeder Raum ist mit Full-HD-Projektor, fester Leinwand mit integriertem Audio-System ausgestattet. Anschlüsse HDMI und VGA.

WLAN / WiFi: in jedem Raum ist eine Fritzbox 7490 als AccessPoint vorhanden. 2 Zugänge: Gäste & Technik. Gesamt-Anschluß 50 Mbit mit 35 Mbit down & 10 Mbit up

Für **technische Fragen** erreichen Sie
arentis veranstaltungstechnik
GmbH - telefonisch 040 - 419 28 150
dringend mobil : 0171 - 420 46 47
Per E-Mail: BBH@arentis.de
www.arentis.de

Für **weitere Fragen** erreichen Sie
Besenbinderhof by Giffey Catering
unter Tel.: 040 67565221
Per E-Mail: info@besenbinderhof.com
www.besenbinderhof.com

