

GALAK Witte Chocolate Speculoos Tabletten 125 g



EAN

8000300353891

Targetmarkt(en)

BE

Bestanddelen

Ingrediënten

Witte chocolade 90% (suiker, cacaoboter, magere melkpoeder, weipoeder, waterrij melkvet, emulgator (zonnebloemlecithine), vanille-extract)

speculaas 10% (tarwebloem, suiker, boter, invertsuikerstroop, rijsmiddel (natriumwaterstofcarbonaat), kaneel)

Allergietekst

Bevat mogelijk: noten.

Voeding

	Voor 100 g	3 x blokje = 20,8 g	%RI**
Energie	2283 kJ	471 kJ	6 %
	546 kcal	113 kcal	
Vetten	31 g	6,4 g	9 %
waarvan verzadigde vetzuren	19 g	4,0 g	20 %
Koolhydraten	61 g	13 g	5 %
waarvan suikers	57 g	12 g	13 %
Vezels	0,1 g	0,0 g	-
Eiwitten	5,3 g	1,1 g	2 %
Zout	0,2 g	0,0 g	0 %

**Referentie-inname van een gemiddelde volwassene (8400kJ/2000kcal).

1 verpakking bevat 6 porties.

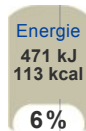
Porties dienen te worden aangepast aan de leeftijd van kinderen.

Berekende voedingswaarden

	per 100g	3 x blokje = 20,8 g
Energie (kJ)	2283	471
Energie (kcal)	546	113
Vet (g)	31	6.4
waarvan verzadigd (g)	19	4
Koolhydraten (g)	61	13
waarvan suikers (g)	57	12
Vezel (g)	0.1	0
Eiwitten (g)	5.3	1.1
Zout (g)	0.2	0

Voedingswaarden verpakking vooraan

Per portie
Per portie 20,8g



RI**

Voor 100g 2283kJ/546 kcal.

**Referentie-inname van een gemiddelde volwassene (8400kJ/2000kcal).

Productbeschrijving

Merk

Galak

Merk fabrikant

Merk - Nestlé

Kenmerken

Super krokant

Standaard merk

Merk - Galak

Voorgescreven naam product

Witte chocolade met speculaas.

Marketing

Company Name

Nestlé Belgilux NV

Company Address

Birminghamstraat 221
BE - 1070 Brussel

Logo's van derden

- Green Dot

Marketing product

Ontdek de Galak Speculoos. Een heerlijke combinatie van de traditionele speculaas en de smeuïge witte chocolade van Galak. Zijn unieke smaak smelt in de mond en doen de smaakpapillen verlangen naar meer. Puur genot !

Marketing merk

Heb je een zwak voor deze Galak Speculoos?

Dan zal je zeker ook vallen voor de unieke smeuïgheid van Galak Wit en het knapperige van Galak Popri.

Verdere Beschrijving

Nestlé Cocoa Plan
In samenwerking met UTZ Certified om de cacaoboeren te ondersteunen.
www.nestlecocoaplan.com

Trademark Information

Nutritional Compass®
® Registered Trademark of Société des Produits Nestlé S.A. - Vevey (Switzerland)

Gezondheid & Lifestyle

Allergiewaarschuwing

Melk - Bevat
Noten - Kan het volgende bevatten
Tarwe - Bevat

Opslag & gebruik

Opslagtype

Type

Omgevingstemperatuur

Opslag

De GALAK chocolade tabletten kan je best op een koele en droge plaats bewaren.

Pak

Pakgrootte

125g e

Numerieke afmetingen

Numerieke afmetingen - 125

Afmeting

Schaphoogte (mm)	Schapbreedte (mm)	Schapdiepte (mm)
191	91	9

(GS1-regels voor verpakkingsafmetingen)

Type verpakking

Type - Oververpakking

Gewicht

Brutogewicht - 134

Nieuwe productontwikkeling

Final Product - Not NPD

Eenheidmerchandising

Hoogte - 191
Breedte - 91
Diepte - 9
Stapelbare eenheid - Yes
Stabiele eenheid - Yes
Meerdere verkoopmethoden - No

Verbruiksaantal

Aantal gebruiken - Porties

6

Usage Other Text

1 verpakking bevat 6 porties. 1 portie - 3 blokjes.

Klantendiensten

Adres producent

Nestlé Belgilux NV
Birminghamstraat 221
BE - 1070 Brussel

Terug naar

Consumentendienst
Nestlé Belgilux NV
Birminghamstraat 221
BE - 1070 Brussel
Tel : (+32) 02 529 55 25
www.nestle.be

Hulplijn (telefonisch)

(+32) 02 529 55 25

Webadres

www.nestle.be

Uitgebreide gegevens

Talen op de verpakking

- Nederlands
- Frans

Description Breakdown

Functional Name - Chocolate
Variant - Witte Speculoos Tabletten

