

KITKAT Chunky White 40 g



**EAN**

3800020414866

**Targetmarkt(en)**

BE

## Bestanddelen

### Ingrediënten

Suiker

volle en magere melkpoeder

cacaoboter

tarwemeel

plantaardige vetten (palm, palmpit, karité, illipe, mangopit, kokum gurgi, sal)

watervrij melkvet

lactose

weipoeder

cacaomassa

emulgators (zonnebloemlecithine)

gist

rijsmiddel (natriumcarbonaten)

zout

natuurlijke aroma's

### Voeding

	Per 100 g	Per portie 40 g	%RI*
Energie	2159 kJ / 516 kcal	868 kJ / 207 kcal	10 %
Vetten	26,4 g	10,6 g	15 %
- waarvan verzadigde vetzuren	15,1 g	6,1 g	30 %
Koolhydraten	60,8 g	24,5 g	9 %
- waarvan suikers	51,9 g	20,9 g	23 %
Vezels	0,5 g	0,2 g	-
Eiwitten	8,1 g	3,2 g	6 %
Zout	0,32 g	0,13 g	2 %

\*Referentie-inname van een gemiddelde volwassene (8400 kJ/ 2000 kcal).

Bevat 1 portie.

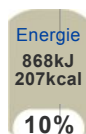
Porties dienen te worden aangepast aan de leeftijd van kinderen.

### Berekende voedingswaarden

	per 100g	Per portie 40 g
Energie (kJ)	2159	868
Energie (kcal)	516	207
Vet (g)	26.4	10.6
waarvan verzadigd (g)	15.1	6.1
Koolhydraten (g)	60.8	24.5
waarvan suikers (g)	51.9	20.9
Vezel (g)	0.5	0.2
Eiwitten (g)	8.1	3.2
Zout (g)	0.32	0.13

### Voedingswaarden verpakking vooraan

Per portie  
Per portie 40 g



van de RI\* van een volwassene

Per 100 g: 2159 kJ / 516 kcal.

\*Referentie-inname van een gemiddelde volwassene (8400 kJ/ 2000 kcal).

## Productbeschrijving

### Merk

KitKat

### Merk fabrikant

Merk - Nestlé

### Standaard merk

Merk - KitKat

### Voorgescreven naam product

Krokante wafel omhuld met witte chocolade (68%).

## Marketing

### Company Name

Nestlé Belgilux NV

### Company Address

Birminghamstraat 221  
BE-1070 Brussel

### Logo's van derden

- Green Dot

### Marketing product

Nestlé Kitkat chunky bestaat uit een Kitkat candybars, gemaakt van krokante wafel omhuld met een verrukkelijke laag wittechocolade.

### Marketing fabrikant

Nestlé Cocoa Plan  
www.nestlecocoaplan.com

### Trademark Information

Nutritional Compass®  
® Reg. Trademark of Société des Produits Nestlé S.A.

## Gezondheid & Lifestyle

### Allergiewaarschuwing

Lactose - Bevat  
Melk - Bevat  
Tarwe - Bevat

## Opslag & gebruik

### Opslagtype

#### Type

Omgevingstemperatuur

### Opslag

Op een koele en droge plaats bewaren.

## Pak

### Pakgrootte

40g e

### Numerieke afmetingen

Numerieke afmetingen - 40

### Info voor recycling

Verpakking - Plastic - Doorgaans gerecycled

### Afmeting

Schaphoogte (mm)	Schapbreedte (mm)	Schapdiepte (mm)
35	124	17

### (GS1-regels voor verpakkingsafmetingen)

### Type verpakking

Type - Warm gelast

### Gewicht

Brutogewicht - 40

### Nieuwe productontwikkeling

Final Product - Not NPD

### Eenheidmerchandising

Hoogte - 35

Breedte - 124

Diepte - 17

Stapelbare eenheid - No

Stabiele eenheid - Yes

Meerdere verkoopmethoden - No

### Recycling andere tekst

PP

### Verbruiksaantal

Aantal gebruiken - Porties

1

### Usage Other Text

Bevat 1 portie.

## Klantendiensten

### Adres producent

Nestlé Belgilux NV  
Birminghamstraat 221  
BE-1070 Brussel

### Terug naar

Consumentendiensten  
Nestlé Belgilux NV  
Birminghamstraat 221  
BE-1070 Brussel  
(+32) 02 529 55 25  
www.nestle.be

### Hulplijn (telefonisch)

(+32) 02 529 55 25

### Webadres

www.nestle.be

### Sociale Media

Volg ons op Facebook KitKat

## Uitgebreide gegevens

### Talen op de verpakking

- Nederlands
- Frans
- Spaans

### Description Breakdown

Functional Name - Wafel

Variant - Chunky White

