

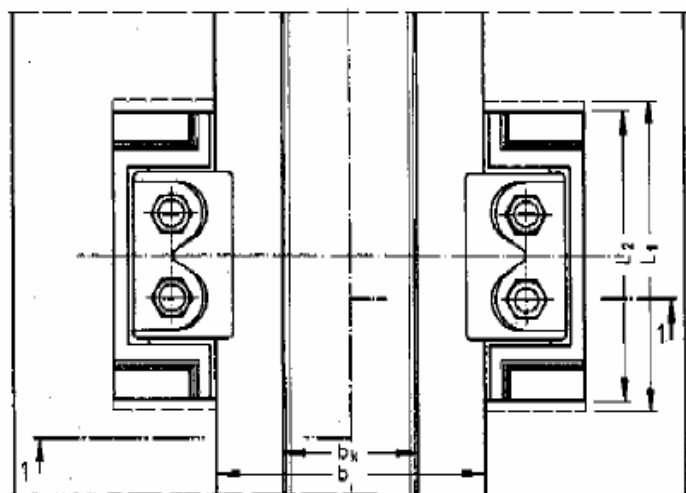
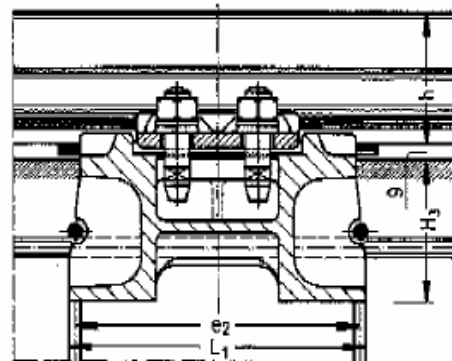
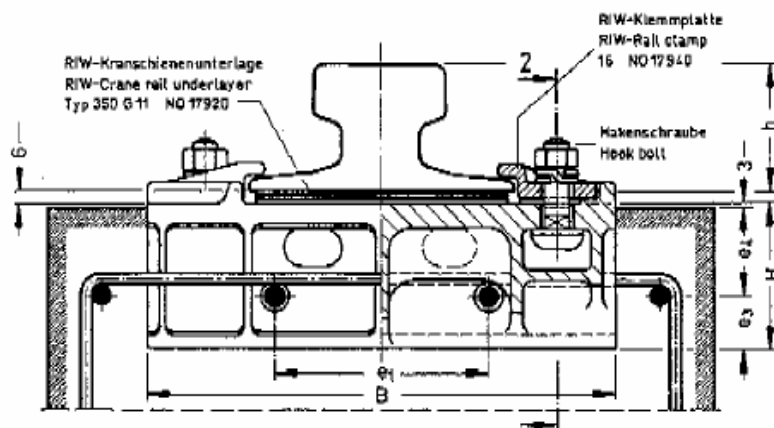


# RIW - Schienenträgerkörper

## RIW - Rail supports

für Kranschiene nach DIN 536  
for crane rails according to DIN 536

# NO 17960



RIW - Schienenträgerkörper haben durch ihre stark verrippte Oberfläche einen festen Sitz im Beton - eine Lockerung ist ausgeschlossen. Angebonden an die Stahlbewehrung übertragen sie höchste Kräfte.

Der Mittenabstand der Trägerkörper wird von uns nach Angabe von:

- max. stat. Raddruck
- hor. Seiten- und Längskraft
- Lastenzug der Räder
- Einstufung der Fahrbahn

errechnet.

RIW - Rail supports have with their strong ribbed surface a solid fit in concrete - a loosening is excluded. Bound on steel reinforcement they transmit highest forces.

The center distance of supports will be calculated by us after supplying of following data:

- max. static wheel load
- horizontal transverse and longitudinal forces
- loading diagram of wheels
- classification of crane track

Bezeichnung eines Schienenträgerkörpers für Kranschiene A 65 ....:  
**RIW - Schienenträgerkörper 85 NO 17960**

Designation of a rail support for crane rail A 65 ....:  
**RIW - Rail support 85 NO 17960**

Nenngröße size	Abmessungen - dimensions ( mm )								Stückgewicht unit weight kg	Radlast wheel load kN	Schiene - rail			
	B	H	L <sub>1</sub>	L <sub>2</sub>	e <sub>1</sub>	e <sub>2</sub>	e <sub>3</sub>	e <sub>4</sub>			Abmessungen - dimensions ( mm )			
											Form	k	b	h
75	275	75	170	155	88	165	20	52	10,5	30	A 45	45	125	55
80	300	80	180	165	120	175	21	56	13,5	70	A 55	55	150	65
85	325	85	190	175	130	185	25	57	16,5	140	A 65	65	175	75
95	350	95	200	185	160	190	27	63	20,5	200	A 75	75	200	85
105		105	220	205		210	37	65	24,5	290	A 100	100		95
120	370	120	240	225	180	230	47	70	32,5	400	A 120	120	220	105

Werkstoffe: Schienenträgerkörper EN-GJL 250  
Hakenschaube M20 x 65-3.6

Materials: rail support EN-GJL 250  
hook bolt M20 x 65-3.6

RIW - Kranschieneunterlagen siehe NO 17910 - NO 17924.  
RIW - Klemmplatten siehe NO 17930 - NO 17958.

RIW - Crane rail underlayers see NO 17910 - NO 17924.  
RIW - Rail clamps see NO 17930 - NO 17958.