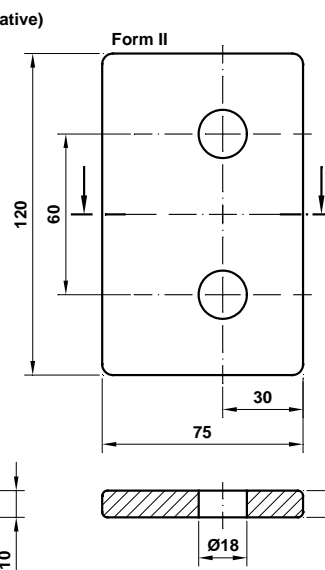
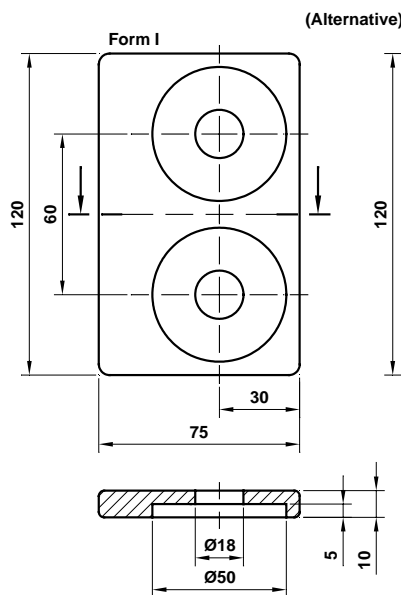
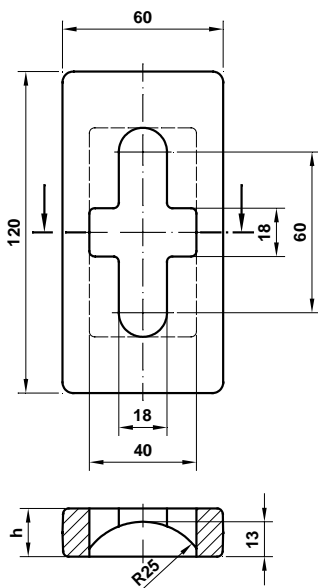
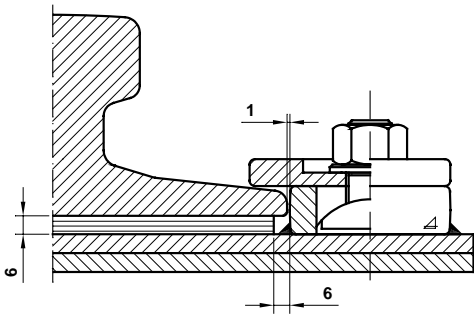




RIW - Klemmplatten RIW – Rail clamps

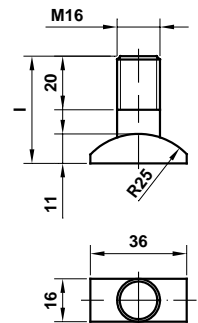
aufschweißbar - weldable

NO 17935



Variante:
Teil 1 80 x 160 Form II
nach NO 17936 lieferbar

variant:
part 1 80 x 160 form II
according to NO 17936
available



Bezeichnung einer Schienenbefestigung für Kranschiene A 100
DIN 536 mit 6 mm dicker Unterlage, Nenngröße 20, Form II, kom-
plett mit Schrauben und Muttern
RIW – Klemmplatte 20-II NO 17935

Designation of a rail fastening for crane rail A 100 DIN 536
with 6 mm thick underlayer, size 20, form II, complete with screws
and nuts
RIW – Rail clamp 20-II NO 17935

Nenngröße size h ¹⁾	Kranschiene crane rail	Unterplatte – bottom plate		Deckplatte – top plate			Schraube - screw		Stückgewicht unit weight
		h	Gesenk-Nr. forging die-no.	Form	l x b x h	Gesenk-Nr. forging die-no.	Form I l	Form II l	
14		14	1557	I	120 x 75 x 10	1558	35	40	1,36
16	A 45 / A 55	16	1555				40	45	1,46
18	A 65 / A 75	18	1551				45	50	1,56
20	A 100	20	1556	II	120 x 75 x 10	1553	45	50	1,66
22	A 120	22	1552				50	55	1,71
24	A 150	24	1554				55	60	1,81

Werkstoffe: Unter- und Deckplatte S235JRG2
Spezialschraube 8.8
Sechskantmutter DIN 934-8

Materials: bottom and top plate S235JRG2
special screw 8.8
hexagon nut DIN 934-8

1) Es wurde eine Unterlage von 6 mm zugrunde gelegt.
Bei abweichenden Unterlagen ist die entsprechende Nenngröße
zu wählen.
Bei geklemmter Ausführung ist die nächstkleinere Nenngröße zu
verwenden.

1) An underlayer of 6 mm has been considered.
The corresponding size is to select at different underlayer
thicknesses.
The next smaller size is to use for jammed fastening.

Scheiben, Federringe oder andere Sicherungen gehören nicht zu un-
serem Lieferumfang.

Washers, spring washers and other screw safety features do not
belong to our delivering programme.

Die Schraubenlängen sind ausgelegt für die Befestigung der Deck-
platten ohne handelsübliche Schraubensicherungen.
Zulässige Toleranzen nach DIN 7526.

The bolt length are destined for fastening of top plates without
commercial screw safety features.

RIW – Kranschieneunterlagen NO 17910 – NO 17924.

Permissible tolerances according to DIN 7526.

Weitere RIW – Klemmplatten NO 17931 – NO 17958.

RIW – Crane rail underlayers NO 17910 – NO 17924.

RIW – Schienenträgerkörper NO 17960.

Further RIW – Rail clamps NO 17931 – NO 17958.

RIW – Rail supports NO 17960.

RIW

MASCHINENBAU
KRANTECHNIK

GM
BH

47106 Duisburg
Vinckeweg 15

Telefon: 0203/8096 - 0
Telefax: 0203/8096 - 183