

Die auf den folgenden Normblättern NO 17931 .... dargestellten Klemmplatten wurden entwickelt, um eine wirksame Befestigung aller gebräuchlichen Kranschiene - gleichgültig, ob mit oder ohne Unterlage - zu erreichen. Hier eine Kurzbeschreibung der einzelnen Normreihen, die dem Konstrukteur eine optimale Auswahl für seinen Einsatzfall ermöglicht.

The rail clamps shown on the following data sheets NO 17931 .... were developed to provide an excellent clamping for all standard rail sizes, no matter if with or without rail underlayer. Here a short description of standard series which allow the designer an optimum selection for his application.

**Klemmplatten - aufschraubbar**

- NO 17940 - einteilige Klemmplatten mit 2 Befestigungsschrauben
- NO 17941 - einteilige Klemmplatten mit 2 Befestigungsschrauben
- NO 17942 - einteilige Klemmplatten für 2 Befestigungsschrauben
- NO 17945 - mehrteilige Klemmplatten für 2 Befestigungsschrauben
- NO 17956 - mehrteilige Klemmplatten für 1 Befestigungsschraube
- NO 17957 - mehrteilige Klemmplatten für 1 Befestigungsschraube
- NO 17958 - einteilige Klemmplatten für 1 Befestigungsschraube

**Rail clamps - screwable**

- NO 17940 - one-piece rail clamps for 2 fastening screws
- NO 17941 - one-piece rail clamps for 2 fastening screws
- NO 17942 - one-piece rail clamps for 2 fastening screws
- NO 17945 - multi-part rail clamps for 2 fastening screws
- NO 17956 - multi-part rail clamps for 1 fastening screw
- NO 17957 - multi-part rail clamps for 1 fastening screw
- NO 17958 - multi-part rail clamps for 1 fastening screw

**Klemmplatten - aufschraubbar und ausrichtbar**

- NO 17931 - mehrteilige Klemmplatten für 1 Befestigungsschraube
- NO 17943 - mehrteilige Klemmplatten für 2 Befestigungsschrauben
- NO 17946 - mehrteilige Klemmplatten für 2 Befestigungsschrauben
- NO 17947 - mehrteilige Klemmplatten für 2 Befestigungsschrauben
- NO 17950 - mehrteilige Klemmplatten für 1 Befestigungsschraube
- NO 17951 - mehrteilige Klemmplatten für 1 Befestigungsschraube

**Rail clamps - screwable and adjustable**

- NO 17931 - multi-part rail clamps for 1 fastening screw
- NO 17943 - multi-part rail clamps for 2 fastening screws
- NO 17946 - multi-part rail clamps for 2 fastening screws
- NO 17947 - multi-part rail clamps for 2 fastening screws
- NO 17950 - multi-part rail clamps for 1 fastening screw
- NO 17951 - multi-part rail clamps for 1 fastening screw

**Klemmplatten - aufschweißbar**

- NO 17934 - mehrteilige Klemmplatten
- NO 17935 - mehrteilige Klemmplatten
- NO 17936 - mehrteilige Klemmplatten
- NO 17937 - mehrteilige Klemmplatten

**Rail clamps - weldable**

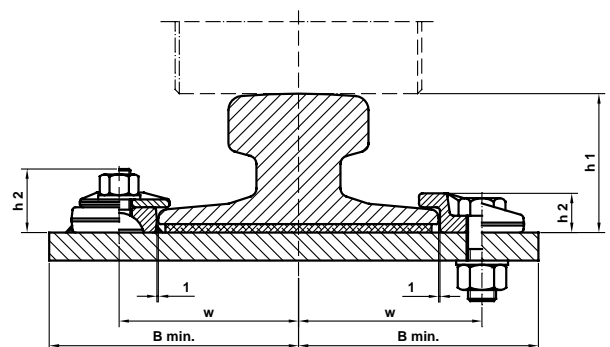
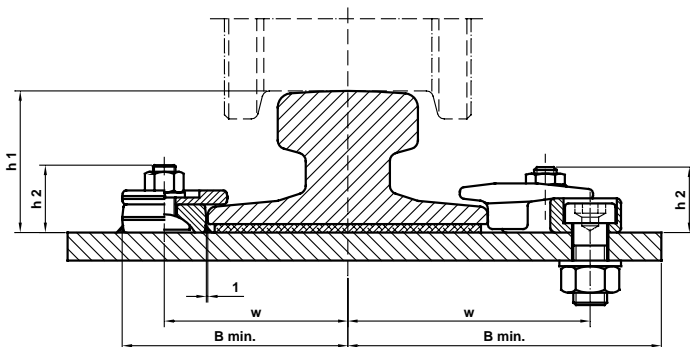
- NO 17934 - multi-part rail clamps
- NO 17935 - multi-part rail clamps
- NO 17936 - multi-part rail clamps
- NO 17937 - multi-part rail clamps

**Klemmplatten - aufschweißbar und ausrichtbar**

- NO 17932 - mehrteilige Klemmplatten
- NO 17933 - mehrteilige Klemmplatten
- NO 17938 - mehrteilige Klemmplatten
- NO 17939 - mehrteilige Klemmplatten

**Rail clamps - weldable and adjustable**

- NO 17932 - multi-part rail clamps
- NO 17933 - multi-part rail clamps
- NO 17938 - multi-part rail clamps
- NO 17939 - multi-part rail clamps



Anwendung der Klemmplatten bei verschiedenen Schienenprofilen siehe NO 17931 - NO 17958.

Applications of rail clamps with different rail profiles see NO 17931- NO 17958.

# NO 17929

Seite / page 2

Anzugsmomente und zulässige Seitenkräfte – tightening moments and permissible transverse forces											
Nenngröße – size	NO 17931	15		18		NO 17940	14 – 24				
Befestigungsschraube und Güte fastening screw and quality		M20 – 10.9		M24 – 10.9			4.6	5.6	8.8	10.9	
Anzugsmoment tightening moment		450/600 <sup>1)</sup>		800/1100 <sup>1)</sup>			150	190	390	450/600 <sup>1)</sup>	
zulässige Seitenkraft permissible transverse force		64		88			70	110	130	150	
Nenngröße – size	NO 17932	18 – 28				NO 17941	14 – 24				
Befestigungsschraube und Güte fastening screw and quality		8.8					4.6	5.6	8.8	10.9	
Anzugsmoment tightening moment		210					265	330	680	800/1100 <sup>1)</sup>	
zulässige Seitenkraft permissible transverse force		350 <sup>2)</sup>					100	145	190	220	
Nenngröße – size	NO 17933	18 – 21				NO 17942	10 – 24				
Befestigungsschraube und Güte fastening screw and quality		DIN 933 – 8.8 SIN 936 – 22H M16 x 30	DIN 933 – 8.8 DIN 934 – 8 M16 x 35	DIN 933 – 10.9 DIN 934 – 10 M16 x 35			4.6	5.6	8.8	10.9	
Anzugsmoment tightening moment		110	220	300			80	100	210	250/350 <sup>1)</sup>	
zulässige Seitenkraft permissible transverse force		40 <sup>2)</sup>	60 <sup>2)</sup>	80 <sup>2)</sup>			45	70	85	100	
Nenngröße – size	NO 17934	14 – 24				NO 17943	21				
Befestigungsschraube und Güte fastening screw and quality		Spezialschraube / special screw M16 x l – 8.8					M16 x 45 – 8.8 / M16 DIN 934 – 8				
Anzugsmoment tightening moment		210					210				
zulässige Seitenkraft permissible transverse force		260 <sup>2)</sup>					60				
Nenngröße – size	NO 17935	14 – 24				NO 17945	14 – 24				
Befestigungsschraube und Güte fastening screw and quality		Spezialschraube / special screw M16 x l – 8.8					4.6	5.6	8.8	10.9	
Anzugsmoment tightening moment		210					150	190	390	450/600 <sup>1)</sup>	
zulässige Seitenkraft permissible transverse force		220 <sup>2)</sup>					70	110	130	150	
Nenngröße – size	NO 17936	14 – 24				NO 17946	16 – 20R				
Befestigungsschraube und Güte fastening screw and quality		Spezialschraube / special screw M16 x l – 8.8					Schraube / screw	4.6	5.6	8.8	10.9
Anzugsmoment tightening moment		210					16M16	80	100	210	250/350 <sup>1)</sup>
zulässige Seitenkraft permissible transverse force		290 <sup>2)</sup>					16M20	150	190	390	450/600 <sup>1)</sup>
					20-20RM20	150	190	390	450/600 <sup>1)</sup>		
					20M24	270	330	680	800/1100 <sup>1)</sup>		
					16M16	45	70	80	97		
					16M20	70	105	120	150		
					20-20RM20	70	105	120	150		
					20M24	100	155	175	215		
Nenngröße – size	NO 17937	15	18	20		NO 17947	22				
Befestigungsschraube und Güte fastening screw and quality		Spezialschraube - special screw M16 x l – 8.8					Schraube / screw M24 – 8.8		Schraube / screw M16 – 8.8		
Anzugsmoment tightening moment		85	210				680	210 (105 Mutter DIN 936 hexagon nut DIN 936)			
zulässige Seitenkraft permissible transverse force		70 <sup>2)</sup>	120 <sup>2)</sup>	220 <sup>2)</sup>			180				
Nenngröße – size	NO 17938	14 – 22				NO 17950	19 – 40				
Befestigungsschraube und Güte fastening screw and quality		Mutter / hexagon nut M16 DIN 934 - 8		Mutter / hexagon nut M16 DIN 936 – 22H			4.6	5.6	8.8	10.9	
Anzugsmoment tightening moment		210		105			150	190	390	450/600 <sup>1)</sup>	
zulässige Seitenkraft permissible transverse force		130 <sup>2)</sup>					35	55	70	80	
Nenngröße – size	NO 17939	16 – 22				NO 17951	16 – 33				
Befestigungsschraube und Güte fastening screw and quality		Mutter / hexagon nut M16 DIN 934 – 8.8		Mutter / hexagon nut M16 DIN 936 – 22H			Nenngröße size	4.6	5.6	8.8	10.9
Anzugsmoment tightening moment		210		105			16	30	40	80	100/120 <sup>1)</sup>
zulässige Seitenkraft permissible transverse force		175 <sup>2)</sup>					23	80	100	210	250/350 <sup>1)</sup>
					33	270	330	680	800/1100 <sup>1)</sup>		
					16	13	20	23	30		
					23	23	35	43	50		
					33	50	77	95	110		

Anzugsmomente in Nm für Schrauben schwarz, leicht geölt.  
Zulässige Seitenkräfte in kN  
Die zulässigen Seitenkräfte beziehen sich auf die größtmögliche zugeordnete Schiene nach DIN 536

- Das Anzugsmoment für HV-Schrauben nach DIN 6914 ist abhängig vom Schraubenzustand MoS<sub>2</sub> / leicht geölt.
- Die Größe der Schweißnaht wird den Erfordernissen entsprechend gewählt.

Tightening moments in Nm for screws black, lightly oiled.  
Permissible transverse force in kN  
The permissible transverse forces depends on the maximum possible attached crane rail according to DIN 536.

- The tightening moment for HV-screws according to DIN 6914 depends on the screw conditions MoS<sub>2</sub> / light oily.
- The thickness of weld seam has to be selected according to the requirements.