



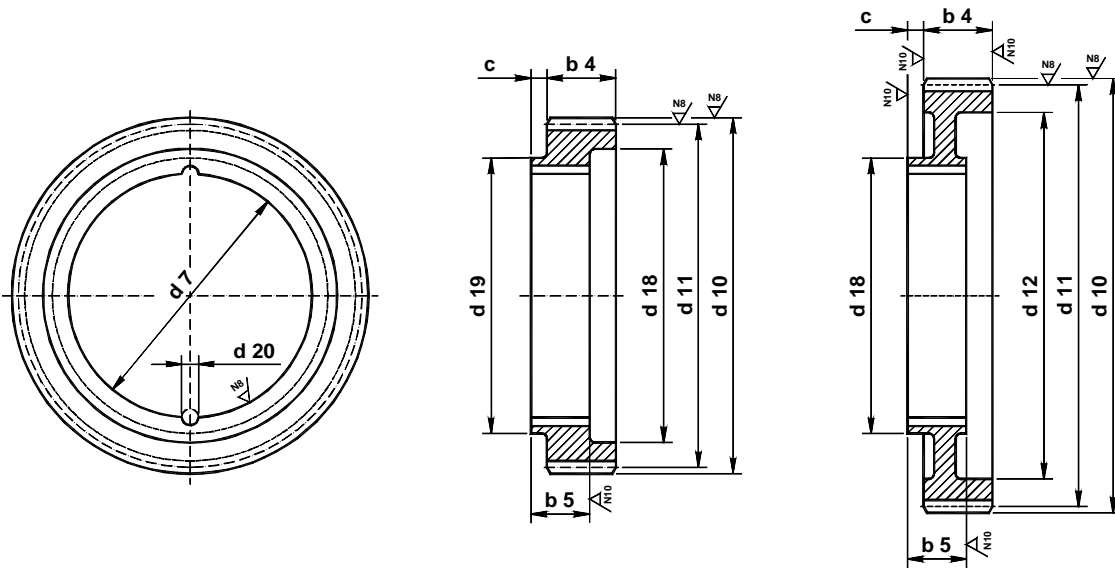
RIW - Zahnkränze RIW - Gear rims

für Laufräder, aufgepresst, nach DIN 15082, Blatt 2
for crane wheels, pressed - on, according to DIN 15082, sheet 2

NO 15082

Blatt / sheet 2

K kleiner Zahnkranz - small gear rim
G großer Zahnkranz - large gear rim



Bezeichnung eines kleinen Zahnkranzes für Laufraddurchmesser 400, $d_7 = 230$:

RIW - Zahnkranz 400 K - 230 NO 15082/2

Designation of a small gear rim for wheel diameter 400, $d_7 = 230$:

RIW - Gear rim 400 K - 230 NO 15082/2

Bild figure	Wälz- lager roller- bearings DIN 635	Laufrad wheel Æ	Form	Zähne- zahl number of teeth 1)	Mo- dul mo- dulus	Abmessungen - dimensions (mm)										Stück- gewicht unit weight kg
						b ₄	b ₅	c	d ₇ H7	d ₁₀ h11	d ₁₁	d ₁₂	d ₁₈	d ₁₉	d ₂₀ 2)	
1	22218	315	G	52	6	60	45	10	210	324	312	-	270	240	16	18
1	22220	400	K	40	8	65	55	15	230	336	320	-	276	280	16	20
2	22220	400	G	50	8	65	55	15	230	416	400	350	270	-	16	27
1	22224	500	K	42	10	70	60	15	275	440	420	-	360	325	25	40
2	22224	500	G	49	10	70	60	15	275	510	490	430	325	-	25	47

Bild figure	Wälz- lager roller bearings DIN 635	Laufrad wheel Æ	Form	Zähne- zahl number of teeth 1)	Mo- dul mo- dulus	Abmessungen - dimensions (mm)										Stück- gewicht unit weight kg
						b ₄	b ₅	c	d ₇ H7	d ₁₀ h11	d ₁₁	d ₁₂	d ₁₈	d ₁₉	d ₂₀ 2)	
1	22316	315	G	52	6	60	45	10	220	324	312	-	270	250	16	17
1	22320	400	K	40	8	65	55	15	260	336	320	-	276	300	16	18
2	22320	400	G	50	8	65	55	15	260	416	400	350	300	-	16	30
1	22322	500	K	42	10	70	60	15	300	440	420	-	360	350	25	36
2	22322	500	G	49	10	70	60	15	300	510	490	430	350	-	25	46

Die Zahnkränze dieser Norm gelten für Laufräder mit Wälzlagerung (Durchmesser ≤ 500 mm) nach NO 15079 und NO 15081.

Werkstoff: GS - 60 nach DIN 1681.
Andere Werkstoffe bei Bestellung vereinbaren.

- 1) Zahnform nach DIN 867 ohne Profilverchiebung.
- 2) Befestigung durch Spannstifte nach DIN 1481 oder Zylinderstifte nach DIN 7.

Zahnkränze für Laufräder mit Wälzlagerung (Durchmesser > 500 mm) siehe NO 15082, Blatt 1.

The gear rims of this standard belong to crane wheels with roller bearings according to NO 15079 and NO 15081 (diam. ≤ 500 mm).

Material: GS - 60 according to DIN 1681.
Other materials with order agreed.

- 1) Tooth form according to DIN 867 without profile displacement.
- 2) Fastening with spring type straight pins according to DIN 1481 or parallel pins according to DIN 7.

Gear rims belonging to crane wheels with roller bearings (diameter > 500 mm) see NO 15082 sheet 1.