



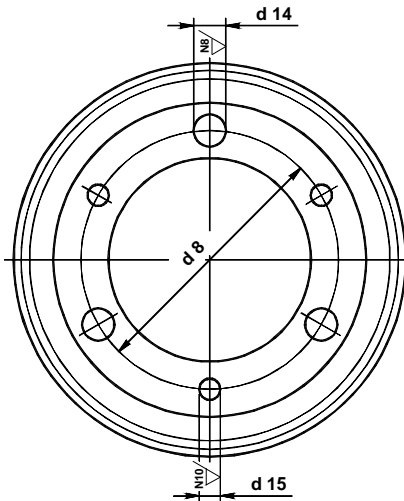
# RIW - Zahnkränze RIW - Gear rims

für Laufräder, Flanschbefestigung nach DIN 15082, Blatt 1  
for crane wheels, flange mounting according to DIN 15082, sheet 1

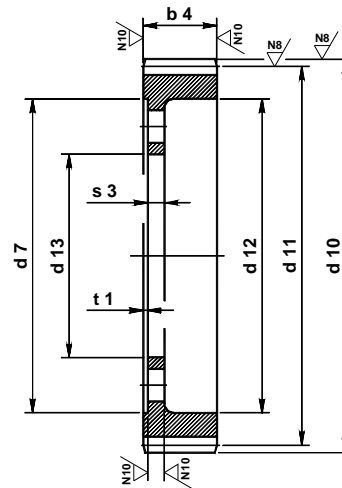
## NO 15082

Blatt / sheet 1

### K kleiner Zahnkranz - small gear rim



### G großer Zahnkranz - large gear rim



Bezeichnung eines kleinen Zahnkranzes für Laufrad-  
durchmesser 630 .....:

**RIW - Zahnkranz 630 K NO 15082/1**

Designation of a small gear rim for wheel diameter 630 .....

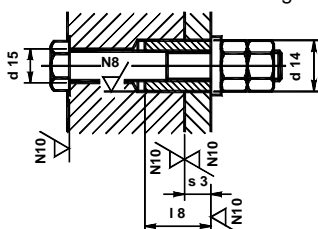
**RIW - Gear rim 630 K NO 15082/1**

Laufrad wheel Æ	Form	Zähne- zahl number of teeth 1)	Mo- dul mo- du- lus	Abmessungen - dimensions ( mm )											Loch- anzahl num- ber of holes d14/d15	Stück- ge- wicht unit weight kg
				b <sub>4</sub>	d <sub>7</sub> H7	d <sub>8</sub>	d <sub>10</sub> h11	d <sub>11</sub>	d <sub>12</sub>	d <sub>13</sub>	<sup>+0,2</sup> d <sub>14</sub>	d <sub>15</sub>	s <sub>3</sub>	t <sub>1</sub>		
200	G	40	5	40	160	125	210	200	165	90	21	14	12	5	je 2	5
250	G	50	5	50	200	155	260	250	210	110	28	18	16	5		10
315	G	52	6	60	260	200	324	312	270	155	28	18	16	5		15
400	K	40	8	65	270	210	336	320	270	150	35	23	18	5		25
400	G	50	8	65	300	240	416	400	350	180	35	23	18	5		30
500	K	42	10	70	350	290	440	420	360	230	35	23	20	5	30	
500	G	49	10	70	390	330	510	490	430	270	35	23	20	5	40	
630	K	54	10	80	460	400	560	540	480	335	40	27	22	5	je 3	50
630	G	62	10	80	510	450	640	620	560	380	40	27	22	5		65
710	K	50	12	90	510	450	624	600	525	380	40	27	22	5		65
710	G	58	12	90	580	520	720	696	620	450	40	27	22	5		85
800	K	58	12	100	610	550	720	696	620	480	40	27	22	5		85
800	G	66	12	100	660	600	816	792	720	530	40	27	22	5	110	
900	K	56	14	110	680	620	812	784	700	550	40	27	22	5	115	
900	G	63	14	110	750	690	910	882	800	620	40	27	22	5	145	
1000	K	64	14	110	790	710	924	896	810	620	50	33	25	5	150	
1000	G	70	14	110	840	760	1008	980	895	670	50	33	25	5	175	
1120	K	62	16	125	880	800	1024	992	895	710	50	33	25	10	je 4	200
1120	G	68	16	125	950	870	1120	1088	990	780	50	33	25	10		250
1250	K	70	16	125	1000	920	1152	1120	1020	830	50	33	25	10		230
1250	G	76	16	125	1080	1000	1248	1216	1120	910	50	33	25	10	270	

### Scherverbindung - shearing connection

mit Spannhülse, schwer - tension bush, heavy, DIN 1481

Scheibe nach DIN 7349 - washer according to DIN 7349



Die Zahnkränze nach dieser Norm gelten für Laufräder nach  
NO 15075/77 und NO 15079/81 ( Durchmesser > 500 mm ).

1) Zahnform nach DIN 867 ohne Profilverschiebung.

Werkstoff: GS-60 nach DIN 1681

Andere Werkstoffe bei Bestellung vereinbaren.

The gear rims of this standard belonging to crane wheels ac-  
cording to NO 15075/77 and NO 15079/81 ( diameter > 500 mm ).

1) Tooth form according to DIN 867 without profile displacement.

Material: GS-60 according to DIN 1681

Other materials with order agreed.