

Britains figurer - Hestetrukne trænvogne - Del 2

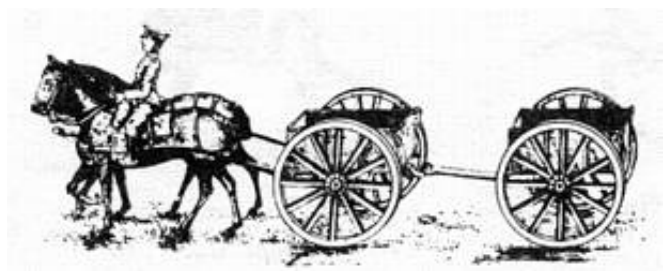
Indledning

Som nævnt i indledningen til del 1, så fremstillede Britains sin model af *General Service Limbered Wagon* i tre forskellige udgaver:

1. *Royal Army Service Corps* - katalognummer 1329.
2. *Royal Engineers* - katalognummer 1330.
3. *Active Service Order* - katalognummer 1331.



General Service Limbered Wagon.
Katalognummer 1329 og 1330.



General Service Limbered Wagon.
Katalognummer 1331.

General Service Limbered Wagon

Den ret smarte trænvogn blev en del af Britains sortiment i 1934, hvor alle tre katalognumre optræder i kataloget for første gang. Frem til 1941, hvor produktionen blev indstillet på grund af krigen, blev hvert katalognummer fremstillet i to forskellige udgaver - den ene med heste i skridt, den anden med heste i galop.

Analogt med Britains øvrige hestetrukne køretøjer blev katalognummer 1331 solgt med forrideren iført stålhelmet fra 1940. Vognene blev først malet i en brunlig khakifarve, som i slutningen af 1930'erne blev erstattet af en mørk grøn.



Billedet viser *General Service Limbered Wagon* (katalognummer 1331) i en udgave fra cirka 1935.

Vognens last af kasser og fodersække stammer fra henholdsvis *Toy Army Workshop* og *Britains landbrugsserie* (cirka 1968).

Trækhestene er af samme model, som omtalt i *Hestetrukne trænvogne* - del 1.

Fra 1948 til 1959 optrådte trænvognen igen i kataloget, men denne gang alene i form af ingeniørudgaven - katalognummer 1330; også i efterkrigsversionen fandtes vognen trukket af de to forskellige typer heste. Ingeniørudgaven har den fordel, at forriderens røde uniformsjakke og buksestriber, mørkeblå hjelm og bukser også ligner infanteriets gallauniform, hvorved vognen kunne bruges til at vise en trænvogn fra infanteriet såvel som ingeniørtropperne. På efterkrigsmodellen blev hjulene en anelse mindre, men ellers er vogn og figurer identiske, bortset fra malestilen, som blev noget "grovere". Efter krigen blev vognen først malet khakifarvet (olivengrøn) for senere at blive mørkegrøn.

Samme alsidighed rummer naturligvis også udgaven i *Active Service Order* (= feltuniform) - katalognummer 1331, mens udgaven fra *Royal Army Service Corps* - katalognummer 1329 - viser forrideren i dette regiments mørkeblå gallauniform, med hvide opslag og buksestriber.

De galoperende heste blev først introduceret som trækheste i *Royal Horse Artillery* - katalognummer 39 (gallauniform) henholdsvis 1339 (feltuniform). Hestene gør sig afgjort også bedre som trækheste i det ridende artilleri, frem for i forsyningstropperne, men også forsyninger skal ofte bringes hurtigt frem... De galopperende heste bærer seletøj Model 1911 (se *Hestetrukne trænvogne* - del 1). Den fjerde hest (= den højre) bærer dog ikke mørkegrønt saddeldækket, som den tilsvarende i skridtende udgave.



Billedet viser *General Service Limbered Wagon* (katalognummer 1331) i en udgave fra cirka 1935.

Vognens last af kasser og fodersække stammer fra henholdsvis *Toy Army Workshop* og *Britains*

landbrugsserie (cirka 1968).

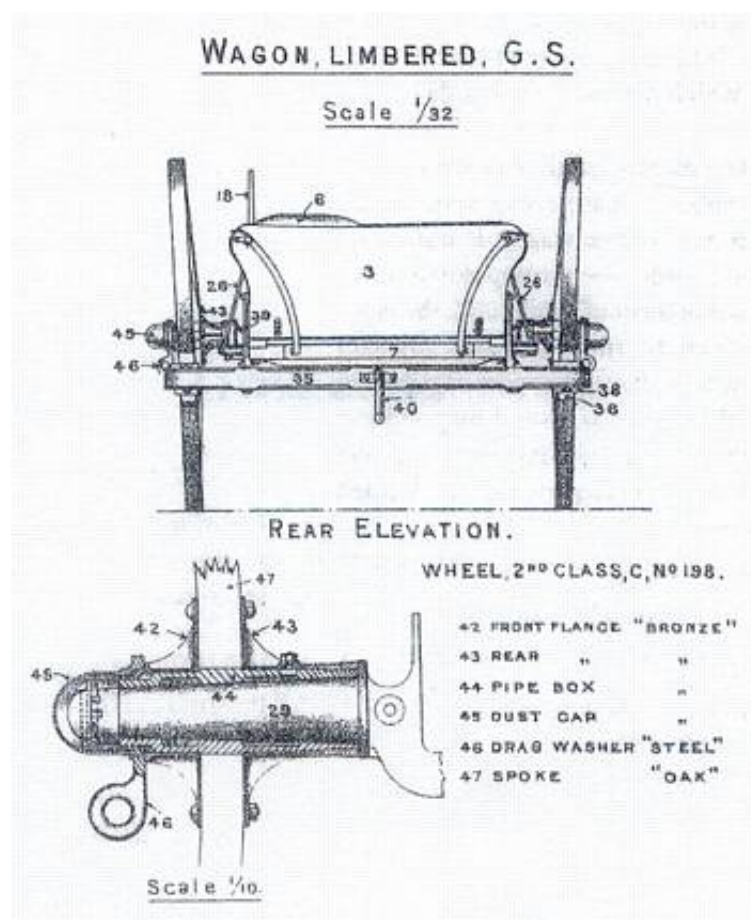
Trækonstablens højre arm med den lange pisk er ikke bevægelig. Pisken er et stykke ståltråd, som er støbt ind i figurens hånd.

Varianter

Så vidt vides fandtes *General Service Limbered Wagon* ikke i udgaver fra andre nationer, men Britains fremstillede i 1930'erne figurer på bestilling fra (rige?) samlere.

Således viser Kilde 6 et billede af en specialfremstillet udgave af katalognummer 1330, hvor figuren er iført ingeniørtroppernes gallauniform fra midten af 1930'erne. Figuren adskiller sig fra standardfiguren ved at være iført en lav pelshue, med blå puld.

Legetøjet sammenlignet med virkeligheden



General Service Limbered Wagon, Mk. 1 blev indført som trævogn i 1906.

Vognen består af en forvogn og en bagvogn, der principielt er ens. Vognene er forbundet ved hjælp af en trækstang.

Vognen var oprindeligt udviklet til brug som redskabsvogn i ingeniørtropperne, hvor hver del rummede en ingeniørgruppes arbejdsredskaber. Ved at erstatte trækstangen med en vognstang kunne bagvognen fungere som selvstændigt køretøj.

Vognen blev inden 1906 også anvendt som forsyningskøretøj i artilleriet.

Illustrationen stammer fra 1909-udgaven af reglementet *Army Service Corps Training, Part 1* [1](#), hvorfra illustrationen stammer.

I modsætning til eksempelvis den tungere *General Service Wagon, Mk. IV*, er den lette *General Service Limbered Wagon, Mk. I* langt mere terrængående og derfor velegnet til sin rolle som forsyningskøretøj i rytterregimenter og infanteribataljoner.

Vognen, som blev trukket af to heste i infanteriet og fire heste i rytteriet, var i tjeneste frem til slutningen af 1930'erne, hvor den engelske hær blev motoriseret.

Billedmateriale



En *General Service Limbered Wagon, Mk. I* vist på et postkort fra cirka 1920.

Hestene er iført skyklapper, der ikke siden midten af 1800-tallet var en del af det normale seletøj; billedet viser derfor sandsynligvis heste som uddannes til trækheste.



Et billede fra *The British Army of 1914* af R. Money Barnes, Seeley Service, London 1968, viser trævogne i terrænet.

Den forreste soldat er iført stålhelmet, så billedet er tidligst taget i sommeren 1916, hvor stålhelmen blev almindelig i brug..

Soldaten i bagvognen kan meget vel have til opgave enten at stabilisere den tilsyneladende tomme vogn eller hurtigt at skulle sidde af, for at hjælpe til ved hjulene.



Her er et postkort, som viser dele af en infanteribataljons træn, opstillet til parade.

Fra venstre: *General Service Wagon, Mk. IX* eller *Mk. X* samt fire *General Service Limbered Wagon, Mk. I*, hvoraf den højre endnu ikke er spændt for.

Jeg anslår, at billedet er fra 1920'erne.

Sammenligner man modellen med fotografierne, så må man sige, at Britains frembragte et glimrende stykke legetøj, der også ligner sit forbillede, med dens mange anvendelsesmuligheder.

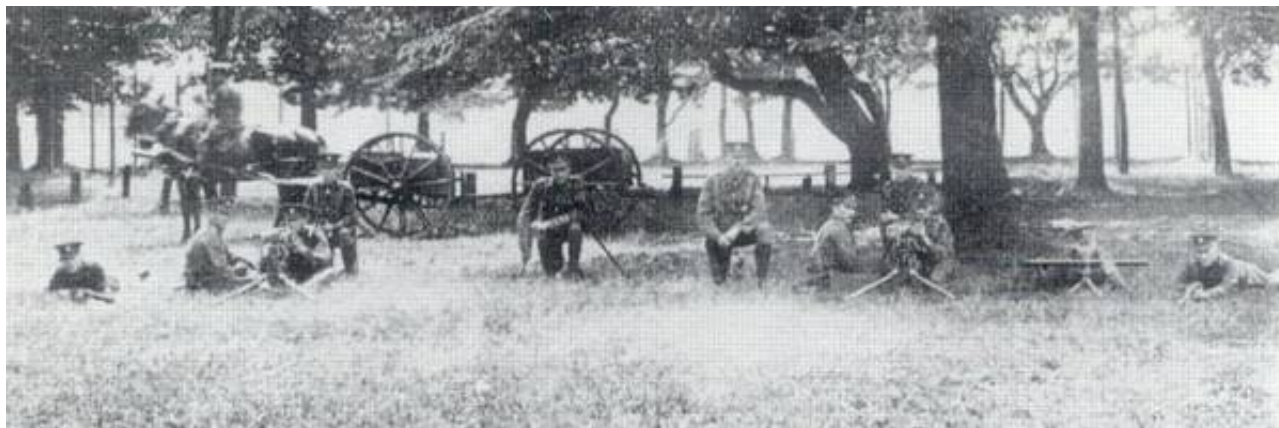
General Service Limbered Wagon som maskingeværvogn



I 1914 var hvert engelsk rytterregiment var udrustet med to middeltunge maskingeværer. Maskingevæerne og deres grundbeholdning af ammunition blev transporteret i en *General Service Limbered Wagon*.

Billedet [2](#)) viser en maskingeværgruppe fra *11th Hussars* ved Shorncliffe, i 1909.

Hver infanteribataljon var ligeledes udrustet med to maskingeværer, som sammen med deres grundbeholdning af ammunition blev transporteret i en *General Service Limbered Wagon*.



Billedet [3](#)) viser maskingeværdelingen fra *2nd Battalion, The Royal Munster Fusiliers*, fotograferet i Aldershot, umiddelbart før de blev sendt til Frankrig i 1914, hvor bataljonen indgik i *1st Guards Brigade*. Delingsføreren, som knæler i midten af billedet - løjtnant Chute - blev dræbt ved *Etreux* [4](#)). Delingens næstkommanderende - sergent Johnson - som ses knælende til højre for løjtnanten, førte maskingevæerne indtil de løb tør for ammunition, hvorefter han forestod deres ødelæggelse. Bemærk også delingens afstandsmålere (2. soldat i billedets højre side).

Så vidt vides blev maskingevæerne i rytterregimenterne og infanteribataljonerne i 1914 transporteret i samme vogn.

Et senere reglement, fra 1921, viser pakningsbestemmelser for en *General Service Limbered Wagon*. I forvognen pakkes fire maskingeværer, deres feltaffutager og ammunition; i bagvognen føres yderligere ammunition samt forskellige udrustningsgenstande. En tegning fra reglementet findes her www.vickersmachinegun.org.uk/limber.html. Et tilsvarende system har sandsynligvis været i brug i 1914.

Om organisation

Et engelsk rytterregiment bestod ved mobiliseringen i 1914 af:

Infantry Battalion, War Establishment, 1914														
	Personnel		Horses					2-horsed						
	Officers	Other Ranks	Riding	Draught	Heavy Draught	Pack	Machine Guns	Cart, Maltese (1-horsed)	Cart, Water	Wagon, cooks, or travelling kitchen*	Cart, Small Arms Ammunition	Wagon Limbered G.S.	Spare horses **	Bicycles
Infantry Battalion, complete	30	977	13	26	8	9	2	1	2	4	6	3	4	9
Headquarters and M.G. Section	6	93	9	26		1	2	1	2		6	3	4	9
Company	6	221	1		2	2				1				
Company	6	221	1		2	2				1				
Company	6	221	1		2	2				1				
Company	6	221	1		2	2				1				

* Råder enheden ikke over feltkøkkener (travelling kitchens), har den køkkenvogne (wagons, cooks) i stedet.
 ** Reserveheste: 3 trækheste og pakhesten fra stabskompaniet.

En engelsk infanteribataljon bestod ved mobiliseringen i 1914 af:

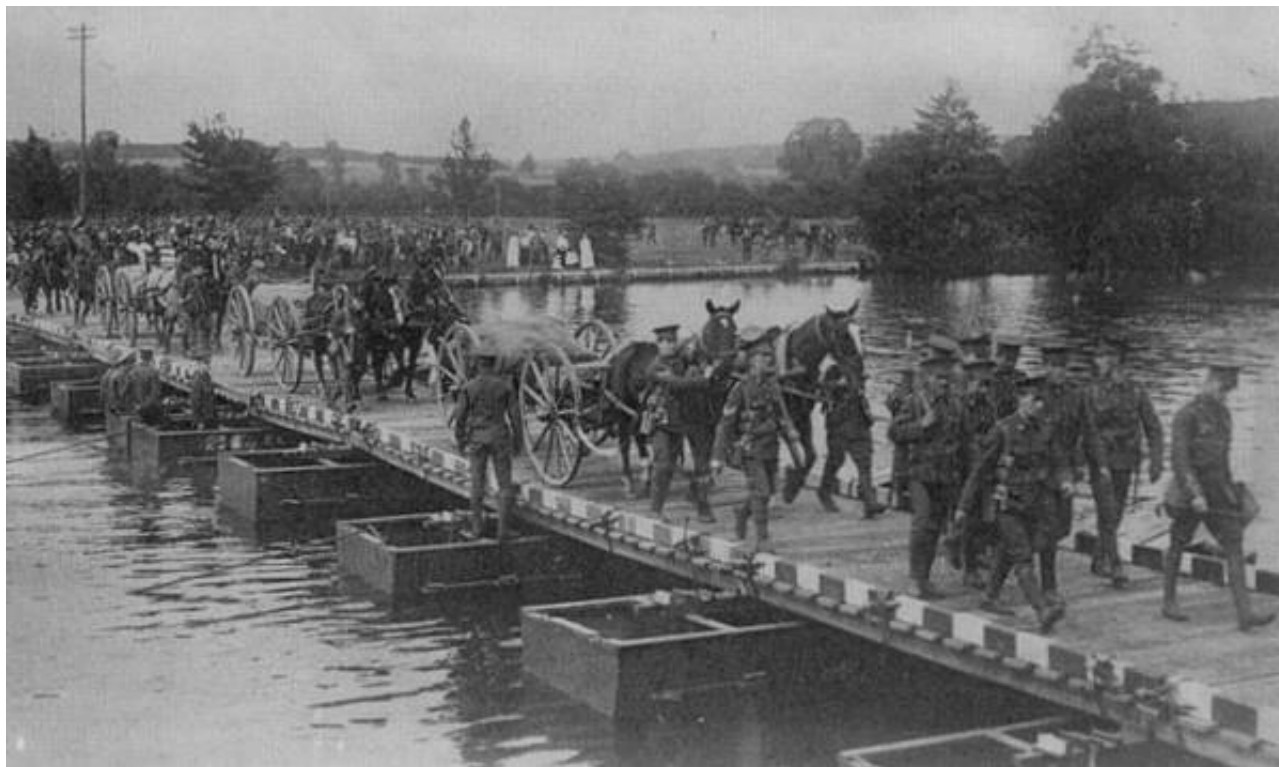
Cavalry Regiment, War Establishment, 1914														
	Personnel		Horses					2-horsed		4-horsed			Spare horses *	Bicycles
	Officers	Other Ranks	Riding	Draught	Heavy Draught	Pack	Machine Guns	Cart, Water	Cart, Maltese	Wagon, limbered, G.S.	Wagon G.S. (for baggage)	Wagon, cooks, or travelling kitchen		
Cavalry Regiment, complete	26	523	528	74	0	6	0	1	1	11	4	1	6	20
Headquarters and M.G. Section	8	67	69	32				1	1	5	1	1		8
Squadron	6	152	153	14		2				2	1		2	4
Squadron	6	152	153	14		2				2	1		2	4
Squadron	6	152	153	14		2				2	1		2	4

* Reserveheste: 2 trækheste fra hver eskadron.

Oversigterne er fremstillet efter oplysninger i Kilde 9.

Kilder

1. *Britains New Lines 1934*. Genoptryk.
2. *Armies of the World, Britains Ltd. Lead Soldiers 1925 – 1941* af Joe Wallis, Privat udgivelse, 1993, ISBN 0-9605950-2-3.
3. *Regiments of all Nations, Britains Ltd. Lead Soldiers 1946-66* af Joe Wallis, Privat udgivelse, 1981, ISBN 0-9605950-0-7.
4. *The Great Book on Britains – 100 Years of Britains Toy Soldiers* af James Opie, New Cavendish Books, London 1993, ISBN 1-872727-32-8.
5. *Toy Soldiers* af James Opie, Philips Collectors Guides, Dunestyle Publishing Ltd and Boxtree Ltd, London 1989, ISBN 1-85283-249-5.
6. *Collecting Toy Soldiers* af James Opie, William Collins and Sons Ltd., London 1987, ISBN 0-00-412276-3.
7. *Horses and Saddlery* af G. Tylden, J.A. Allen & Company, London 1965, genoptrykt i 1980.
8. *Discovering Horse Drawn Transport of the British Army* af D.J. Smith, Shire Publications Ltd., Aylesbury/Bucks. 1977, ISBN 0-85263-403-X.
9. *Field Service Pocket Book (1914)*, udgivet af General Staff, War Office, London 1914, Genoptrykt af David & Charles Reprints, London 1971, ISBN 0-7153-5225-3.
10. *Køreinstruktion for Hæren*, udgivet af Krigsministeriet, København 1929.



Et postkort, fra cirka 1914, der viser en infanteribataljons træ, som føres over en pontonbro. Trænvognene er af typen *General Service Limbered Wagon, Mk. 1*.

Per Finsted

Noter

- 1) Chakotens engelske søsterselskab *British Model Soldier Society* bragte juli 2001-udgaven af medlemsbladet *Bulletin* en omtale af visse af den engelske hærs hestetrukne vogne under overskriften *Description of Transport and Ambulance Wagons and Carts, 1909*. Bladene kan lånes gennem Chakotens bladordning.
- 2) Billedet stammer fra *The King's Own Royal Hussars, 1715-1995*, Tidsskriftet *Regiment*, Nr. 9 fra august/september 1995.
- 3) Billedet stammer fra *The Old Contemptibles* af Michael Barthorp, Osprey Elite Series Nr. 24, London 1989, ISBN 0-85045-898-6.
- 4) *Military Operations, France and Belgium, August-October 1914* af J.E.Edmonds, Macmillan and Co., London 1922, indeholder en malende beskrivelse af kampene den 27. august 1914, hvorunder store dele af bataljonen gik til.