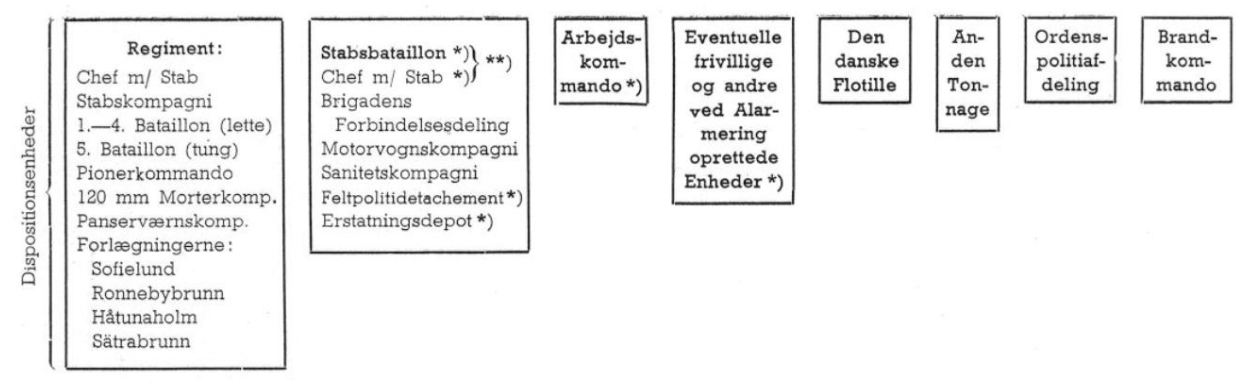
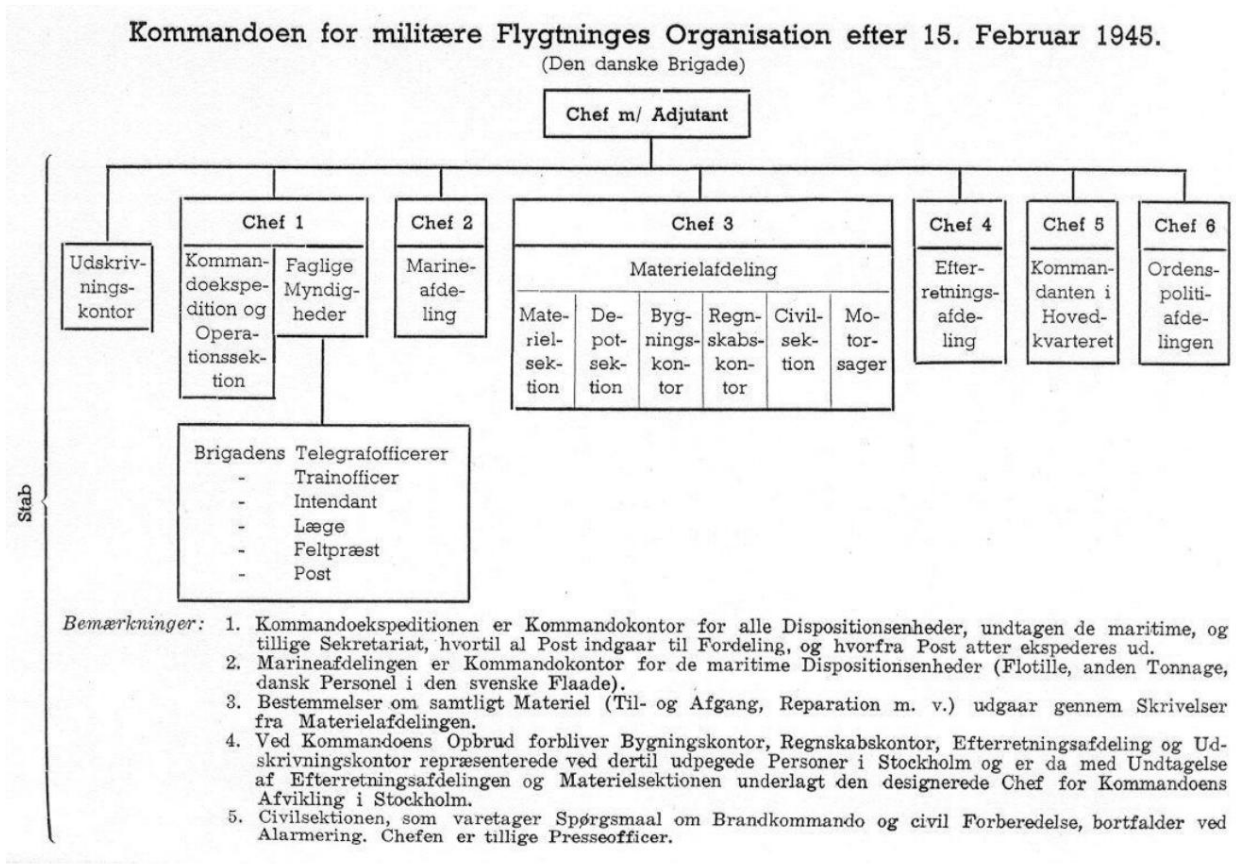


La Brigade danoise en Suède 1943-1945 - Organisation etc.

Introduction Ce

document se veut un aperçu complet des différentes unités de la Brigade, de leur force et de leur organisation. Les unités celtiques, y compris leur équipement, etc., sont discutées en détail dans un certain nombre de documents distincts.

Organisation par 15 février 1945



Anmærkning: *) Oprettes først ved Alarmering.
**) Senere omdannet til Stabsdeling.

De Source 1.

La Brigade danoise en Suède 1943-1945 - Organisation etc.



Le Danemark vous appelle au corps de police !
Brochure de recrutement du début de 1945. De la Source 4.

Organisation militaire par 5 mai 1945

Au départ de Suède le 5 mai 1945, la Brigade danoise est constituée comme suit :	Quantité personnes	Nombre de véhicules
Commandant de	1	1
brigade Etat-major		
de la brigade Etat-	71	14
major réel Quartier de la presse de la	57	14
brigade Division de l'état-major (pour la sécurité, etc.)	41	13
Partage de connexion (radio, signal, téléphone)	50	7
Commandant		
de régiment avec	22	5
état-major Compagnie d'état-major (division de liaison, sécurité, approvisionnement en munitions)	198	58
1er - 4e bataillon, léger (chacun avec l'état-major du bataillon et 3 compagnies légères)	2 200	68
5e bataillon, lourd, motorisé (avec état-major, compagnie de canons d'infanterie, compagnie de mitrailleuses, compagnie de mortiers et compagnie de mitrailleuses)	763	59
Commandement des pionniers (entre autres service de déminage) (12 groupes de	262	35
pionniers) Compagnie de mortiers de 120 mm (4 mortiers de 120 mm)	108	20
Compagnie antichar (pas entièrement formée)	121	--
Entreprise automobile (carburants, réparation)	137	70
Société médicale (hôpital de campagne, ambulances)	157	17
Détachement de police de terrain, motorisé (essentiellement des policiers criminels chargés d'éliminer les citoyens danois qui nuisent au pays, etc.)	66	34
Service de police de l'ordre (personnes de la police de l'ordre, multipliées en tant que commandement d'urgence, formées pour résoudre des tâches mineures de nature guerrière)	238	16
Commandement d'incendie (service d'incendie et de déminage)	281	21
Le total	4 773	452

En plus:

- La flottille danoise (150) et ses unités subordonnées
- L'armée de l'air de la brigade.

Les informations contenues dans le tableau ci-dessus sont basées sur les calculs de Source 1 et Source 2. Cependant, par rapport à d'autres informations, ici sous la répartition organisationnelle, il existe certaines incohérences en ce qui concerne le nombre de personnes et de véhicules, qui aujourd'hui ne peuvent pas être expliquées. Il ne faut guère accorder plus d'importance aux différences, car elles ne changent pas l'impression générale sur l'organisation, la fonction, l'équipement, etc. des unités.

La Brigade danoise en Suède 1943-1945 - Organisation etc.

Personnel de la brigade

Le personnel réel était composé de :

Officiers disponibles (2), Command Expedition (= Command Office) (4), Marine Department (3), Operations Section

(2), commandant du quartier général (1), section du matériel (2), section du renseignement (8), section du quartier-maître (3), officier du télégraphe de la brigade (1), officier de la formation de la brigade (1), médecin de la brigade (2), brigade Aumônier de terrain (1), attaché de presse (2), personnel de bureau et de cuisine (15) et chauffeurs de véhicules à moteur et aides-soignants (22)

Le quartier de presse de la brigade

comprenait : • Attaché de presse avec assistants (3), Personnel de presse (8), Groupe de journalistes (7), Groupe de photos (7), Groupe de radio (4), Suédois groupe (12), groupe allié (12) et groupe de garde (4).

La division d'état-major était

composée de : • Chef avec assistants (4), 3 groupes de canons de recul de 6 hommes (18), groupe de mitrailleuses (9) et groupe d'artillerie (10).

Le pôle communication était composé de :

• Chauffeur avec aides (4), Groupe Radio de 3 équipes SMO (équipes émettrices et réceptrices) de 5 hommes (15), Groupe Signal de 2 équipes de 3 hommes (6), Groupe Téléphone de 4 équipes de 2 à 8 hommes (14), équipes de pigeons voyageurs (4) et conducteurs de véhicules à moteur (7).



Le commandant de brigade, le général de division K. Knudtzon (th) et le lieutenant-colonel FL Hvalkof, qui était commandant du régiment.
De Source 5.

Le régiment

Le chef avec l'état-major

comprenait : • Chef (1), chef d'état-major (1), adjudant (1), officier d'ordonnance (2), officier des transmissions (1), officier pionnier (1), quartier-maître (1), Dactylographes (2), Médecin (1) et Conducteurs de véhicules à moteur et aides-soignants, etc. (11).

La compagnie d'état-major était

composée de : • Commandant avec groupe de commandement (43), peloton de liaison (78), peloton de sécurisation (17) et colonne de munitions (69).

1er - 4ème Bataillon

Les bataillons légers étaient organisés comme suit :

Commandant avec état-major (54) 3 compagnies de

- tir sans recul (165).

Les compagnies de l'usine de recul étaient

composées de : • Chef avec groupe de commandement (27)

- 3 pelotons, chacun avec une élingue de peloton (7), 3 groupes de fusiliers sans recul (8), un groupe de mitrailleuses (8) et un groupe de mortiers de 47 mm (7).

La Brigade danoise en Suède 1943-1945 - Organisation etc.

5. Bataillon Le

bataillon lourd de la brigade était organisé comme suit :

État-major du

bataillon : • Chef avec état-major (34).

1ère Compagnie (Infantry Gun Company): •

Commandant avec groupe de commandement (38) • 4

pelotons, chacun avec 4 groupes de canons d'infanterie (9).

2e compagnie (compagnie de mitrailleuses) : •

Commandant avec groupe de commandement (26) 3

• pelotons, chacun avec 4 groupes de mitrailleuses (9).

3e compagnie (compagnie de mortiers) : •

Commandant avec groupe de commandement (36)

• 4 pelotons, chacun avec 3 groupes de mortiers (11).

4ème Compagnie (Machine Gun Company): •

Commandant avec groupe de commandement (25) •

2 pelotons, chacun avec 4 groupes de mitrailleuses (9).

Commandement des pionniers

Le commandement pionnier était composé de :

• Chef avec groupe de commandement (28), peloton de parc¹ (77) • 4

pelotons de pionniers, chacun avec chef de peloton et troupe de peloton (9) et 3 groupes (10) à bicyclette.

Compagnie de mortiers de 120 mm La

compagnie était composée de • Chef

avec groupe de commandement (27) • 2

pelotons de 2 groupes (14).

Panzervärnkompaniet

La compagnie antichar était composée de : •

Chef avec groupe de commandement (6)

• 5 divisions, chacune avec 4 groupes (5).

La compagnie automobile La

compagnie automobile était composée

de : • Chef avec groupe de commandement

(30) • Atelier de terrain (30) • Commande

carburant, composée de : Chauffeurs avec aides (2), 2 points de livraison pour la flotte de véhicules de 6 hommes (12), 2 points de livraison pour chauffeurs isolés de 12 hommes (24) • Parc automobile de rechange (47).

L'entreprise sanitaire

La compagnie médicale était composée

de : • Commandant avec groupe de commandement

(28), • Hôpital de campagne : Groupe de commandement (5), Service d'accueil (7), Service d'habillement (9), Service de chirurgie (31), Médical de peloton (8), Service de radiologie (4), Laboratoire de terrain et pharmacie de terrain (3), Centre de transfusion sanguine A (7), Commandement des épidémies (15), Ambulance (7), Service Evacuation (4),

• 2 places de parking (avec centres de transfusion B et C) de 10 personnes chacune (20) •

Convoi ambulance (8).

¹ Les chiffres d'effectifs de la division Park incluent env. 60 hommes, qui composaient "l'équipe de chargement et de protection", mais cette force n'atteignit pas le Pionerkommando avant le départ pour le Danemark.

La Brigade danoise en Suède 1943-1945 - Organisation etc.

Le détachement de police de campagne

Le détachement de police de campagne

était composé de : • Chef avec groupe de commandement (10), 1er peloton (18) et 2e peloton (38).

Le Service de Police de l'Ordre

Le Service de Police de l'Ordre était

composé de : • Chef avec groupe de commandement (38) composé de : Etat-major, groupe d'ordre et groupe d'artisans • 2 demi-commandos composés de : Chef avec adjoints (10), 3 pelotons de 4 groupes de 6 hommes (72).

La commande de tir

Le commandement feu était

composé de : • Chef avec groupe de commandement (38), 4 demi-colonnes composées de : Chef avec adjoints (4), Division feu de 3 groupes de 10 hommes (30), division Clearing (17) et division Depot (8).

Autres unités •

Commande de travail "Malmö" (80). •

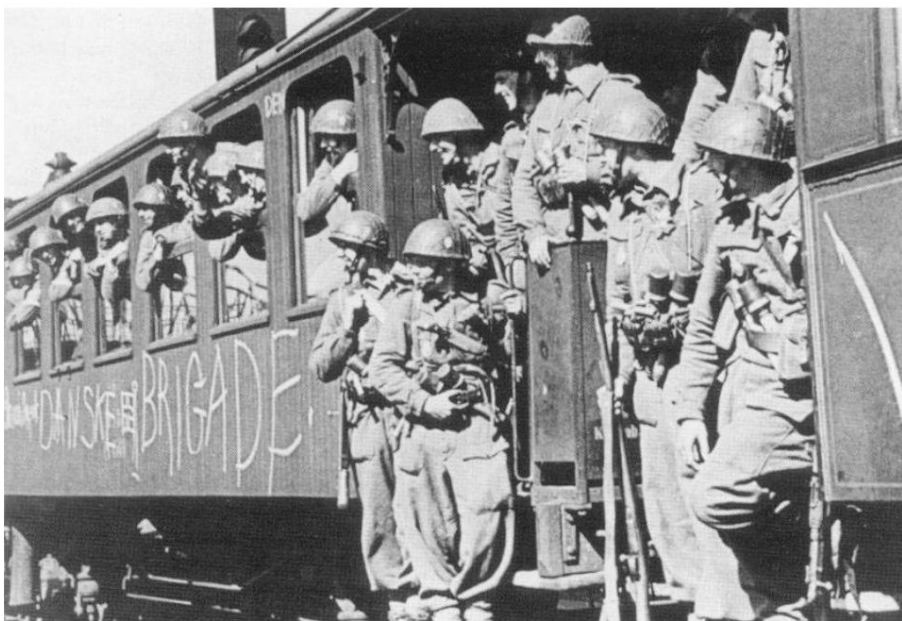
Commande de travail "Lund" (100) (cette unité n'a pas été activée).

Sources

- 1 an et demi avec la Brigade danoise par le lieutenant-colonel PAF Norup (chef d'état-major de la Brigade), Militær Tidsskrift 1947, pages 271-308 et 353-406.
2. The Danish Brigade édité par Niels Grunnet et Bent Demer, H. Hirschsprungs Forlag, Copenhague 1945.
3. Hjälp till Danmark - Relations militaires et politiques 1943-1945 par Ulf Torell, Allmänna Förlaget, Stockholm 1973, ISBN 31-38-01693-1.
4. La Brigade - La Brigade danoise en Suède 1943-1945 par Knud JV Jespersen, Gyldendal, Copenhague 1993, ISBN 87-00-14924-1.
5. Réfugié et soldat - La Brigade danoise en Suède 1943-1945 par Knud JV Jespersen, publié par l'Association de la Brigade danoise, Copenhague 1995, ISBN 87-90214-00-5.

Par Finsted

Post-scriptum 1 - En route vers de nouvelles tâches

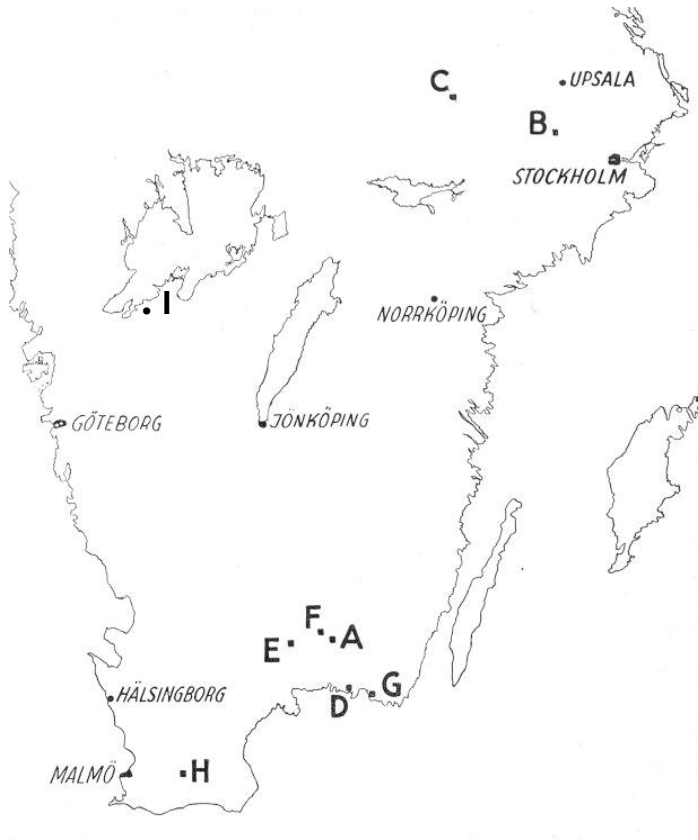


La brigade est prête à partir pour le Jutland, le Godsba négård de Copenhague, le 8 mai 1945. De Source 4.

Afin de ne pas être confondu avec les unités allemandes en route, le nom de la brigade était écrit à la craie sur le côté des wagons.

La Brigade danoise en Suède 1943-1945 - Organisation etc. Postscript 2

- Les déplacements de la brigade en Suède displacements in Sweden



	Navn	Oprettet	Kapacitet
A	Sofielund	04.12.1943	650
B	Håtunaholm	10.03.1944	800
C	Sättra-Brunn	01.03.1944	500
D	Ronneby-Brunn	28.11.1944	1.100
E	Rydsbrunn	11.11.1944	350
F	Tingsryd	18.02.1945	150
G	Karlskrona	--	(150)
H	Häckeberga	April 1945	--
I	Såtenäs	Maj 1945	--

La capacité des installations a été quelque peu modifiée pour les bâtiments et autres, mais les chiffres donnés couvrent à peu près les conditions à la fin de la formation dans les installations. De Source 2.

	Enhedernes tilhørsforhold
A	5. Bataljon og Panserværnskompagniet
B	1. Bataljon og Pionerkommandoet
C	2. Bataljon
D	3. og 4. Bataljon
E	Ordenspolitiafdelingen
F	Motorvognskompagniet
G	Den danske Flotille
H	Brigades mobiliseringskantonement
I	Brigadens Flyverstyrker

Le chiffre de la capacité à Karlskrona indique le nombre approximatif de l'équipage de la flottille avant de naviguer vers Malmö.

Bien que l'aérodrome de Såtenäs ne soit pas à proprement parler un emplacement, par souci d'exhaustivité, j'ai inclus cet emplacement, qui abritait l'armée de l'air de la brigade en mai 1945.



The memorial stone for the relocation in Sofielund.
De [Glimtar ur en Smålandssockens historia](#).