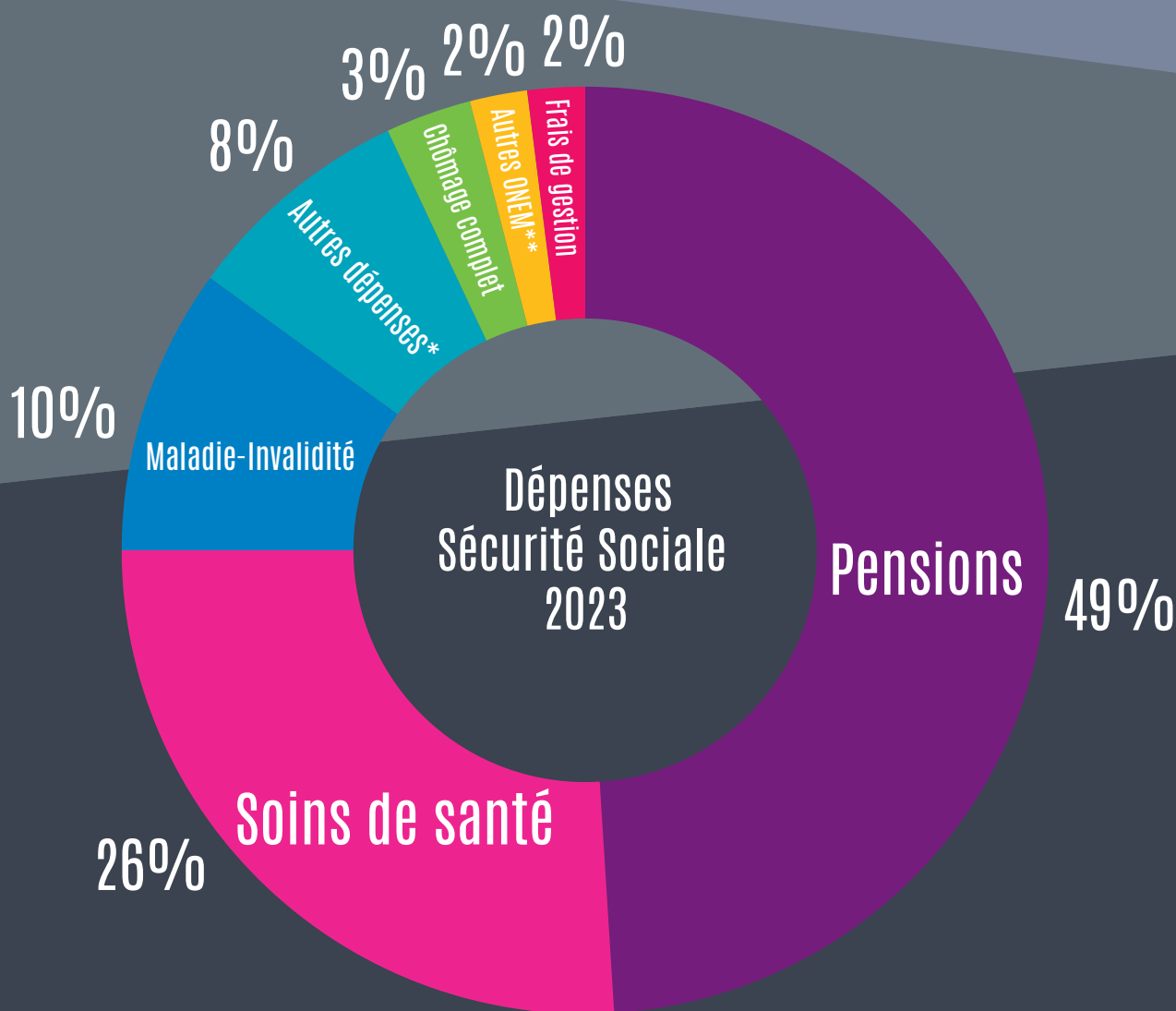


# Non, le CHÔMAGE ne coûte pas TROP CHER ➡



\* Accidents de travail, maladies professionnelles, etc.

\*\* RCC (ex-prévisions), crédits-temps, chômage temporaire, etc.

Défendre  
**LE CHÔMAGE**  
c'est défendre  
**L'EMPLOI ➡**

**CEPAG**  
MOUVEMENT  
d'éducation populaire

avec le soutien de la  
**FÉDÉRATION**  
WALLONIE-BRUXELLES

Retrouve la campagne ici



cepag.be/node/4375