



Bevist i brug i
mere end 30 år!

Logbåndsav



Lengmoos 10 | 83536 Gars/Inn
P. +49 8072 9194-0 | Fax 9194-30
info@zenz.de | www.zenz.de
TYSKLAND

Vi fremstiller din
træbåndsav

ved en

fornuftig pris!

www.zenz.de





Der tages forbehold for fejl og mangler.

Alle tekniske data og dimensioner leveres uforpligtende.

Ved en

blik:

Indeks

side

- Om os	4
- Vores service	5
- Vores fordele	6
- Vores kunder	7, 8, 9
- BN 110 S	10, 11
- Z 140 S	12, 13
- Z 160 S	14, 15
- savhoved	16, 17
- betjening af saven	18, 19
- ramme og udstyr til sav	20, 21
- hydraulik	22, 23
- ekstra udstyr	24, 25
- mekanisering	26, 27
- save linjer	28, 29
- maskiner til savklingestøtte	30, 31

DET rødderne af Selskab

Hvad er der bag navnene Wimmer og Zenz?

Den "blå" sav er altid blevet produceret hos Zenz. Den originale version blev designet af Bernhard Wimmer i 1996.

Derfor havde sagen i første omgang navnet "Wimmer".

I samarbejde med Zenz blev sagen hele tiden videreudviklet. Da hr. Wimmer ikke har været involveret i udviklingen i mange år, besluttede vi at give vores sav navnet "ZENZ".

Fordi „ZENZ“ tilbyder den komplette pakke til sav og savklinge omsorg

- byggeproduktion
- distributionsinstruktion
- reservedele
- service

Matthias Zenz, en direkte forfader til den nuværende ejer, købte smedjen i Lengmoos i 1857. Nutidens ejer Christoph Zenz er syvende generation, der driver virksomheden.

I 2007 så virksomheden tilbage på 150 års historie.

Ud over sine aktiviteter som smed og landbrugsmaskinforhandler har Zenz-virksomheden altid været involveret i maskinteknik.

For eksempel fremstillede den nuværende ejers oldefar over 500 landbrugstrailere. Hans bedstefar Josef Zenz producerede adskillige landbrugsapparater, hvoraf nogle var forsynet med brugsmødelbeskyttelse.



Fremtiden er sikret

I 2022 overdrog Josef Zenz virksomheden til sin søn Christoph Zenz.

Christoph og Josef Zenz fortsætter nu med at drive virksomheden sammen som administrerende direktører, hvor Josef Zenz nu udelukkende tager sig af båndsavsektoren.

Løbende videre udvikling

Fra 1990 til 1999 fremstillede Zenz træbåndsave til et distributionsfirma. Fra 1999 overtog Zenz produktion, salg og videreudvikling. Siden dette tidspunkt er der udviklet mange innovationer på

Zenz. Fokus er på produktion af stabilt, stationært og mobilt logbånd. Særligt save. specialløsninger, som sikrer vores kunder det bedste arbejdskomfort og effektivitet er vores styrke.

Service

... er meget vigtig for os.

Af denne grund har vi et fuldt udstyret servicekøretøj.

Ud over det nødvendige værktøj indeholder den også alle gængse sliddele. Således er en komplet service på stedet mulig.



Vores service

– garant for tilfredse kunder



Støbehjulsslibemaskine

Med vores specialudviklede støbehjulsslibemaskine kan støbte hjul slibes på vores anlæg i Lengmoos.

Slibning udføres af os med kuglelejer og aksler monteret.

Kuglelejer og tætninger skal ikke fornyes. En rigtig besparelse.



Vedligeholdelse af savklinge

Vores kundeservicemontør er også specialist i savklingepleje. Da vi både har vores automatiske slibemaskine og vores rullebænk ombord, kan problemer med savklingerne løses på stedet. Desuden kan vores specialist give dig værdifulde tips.

Slibeservice

Vi kan tilbyde dig en slibeservice med 25 års erfaring. Med de mest moderne maskiner, såsom en automatisk stelliteringsmaskine, kan vi

aflevere dine savklinger igen på kort tid. En livlig erfaringsudveksling med vores kunder sikrer optimal behandling af dine savklinger.



Båndsav

fra Zenz

– løsning af alle problemer!

Vores træbåndsawe er designet til professionel brug.

Vores kunder omfatter fuldtidssave og frem for alt savværker, der bruger vores båndsav som hovedsav eller tungtømmersav. Fra en simpel standardsav til en komplet savlinje med indføring af træstammer og fjernelse af skæret materiale, designer og producerer vi en sav til dig, der er præcist skræddersyet til din applikation.

Specialdesign og fuldautomatiske systemer er også mulige.

Holdbarhed

Alle bevægelige dele er udstyret med slidbøsninger eller plader. For dig betyder det, at kun disse skal udskiftes og ingen dyre maskindele. Mange virksomheder har savet med vores båndsave i mange år i kontinuerlig drift, dvs. ca. 8.000 timer om året og opnå en skærekapacitet på op til 1.200 faste kubikmeter om måneden.

Stabilitet

Der er ingen kompromiser for os her. Vores bundramme er svejset. Vores træbåndsawe er designet fra bunden til de respektive diametre. Fra bundrammen med en standard stabil bjælke til stærke hydrauliske komponenter og et solidt Zenz savhoved med tilstrækkeligt store støbte hjul og stabile føringer, er alle dele af Zenz saven tilpasset den respektive passage.

Driftssikkerhed

Det er lykkedes os at designe en præcis, pålidelig båndsav uden en masse teknisk fripperi.

Vi bruger mange standarddele i produktion og montage. Det betyder, at reservedele også kan leveres på stedet. Vi har næsten alle reservedele på lager. Disse kan være med dig ved overnatningsekspress næste morgen. Hvis du skulle have brug for vores hjælp ud over det, er vores service tilgængelig for dig til enhver tid.

Praktisk orientering

Vores designingeniør Josef Schussmueller ejer selv en Zenz bjælkebåndsav og er derfor meget praksisorienteret.

Båndsawe

udviklet, designet og produceret

af Zenz repræsenterer:

Specialudstyr

Da kravene til båndsave konstant vokser, og driftsbetingelserne bliver mere og mere forskelligartede, designer vi vores maskiner, så de opfylder individuelle kundekrav.

Klingeplejeservice

Den bedste båndsav er ikke til nogen nytte, hvis savklingerne ikke er i orden. Derfor tilbyder vi også en komplet klingepleje.

www.zenz.de



Norway

Vores kunder - jorden rundt-

Dette firma er vores repræsentant i Norge.

Jens Kristian Berglund arbejder som fuldtidssav med en mobil BN 110 S. Udover denne aktivitet sælger han også skovudstyr.



Etiopien

Vores save arbejder også i det fjerne Afrika. Forskellige træsorter skæres på to forskellige steder. Alt arbejde omkring savnen udføres i hånden. Derfor er der mange mennesker ansat i disse operationer.



Sverige

Her opererer savnen på en gammel ejendom, hvor der også drives landbrug, skovbrug, svineavl og aspargesdyrkning. Ejendommen dækker omkring 950 hektar, bestående af landbrugsjord og produktiv skov.

I 2012 købte ejeren en Zenz-sav, som han bruger til at skære sit eget træ, men tilbyder også kontraktsskæring.



Rumænien

Dette firma producerer stole af høj kvalitet til hoteller og restauranter. Da det altid har været et problem at få det saveede træ hertil i tilstrækkelig kvalitet, besluttede virksomheden at købe en Zenz sav type Z 160 S med fuldt udstyr. Dette omfatter alle mulige hydrauliske komponenter, børste, langsgående og tværgående fræser og meget mere. Udover en PLC med Profiline-styring og fuld automatisering, har vi også leveret den komplette mekanisering. Træindføring og udtagning af stiklinger, både til siden og bagud.



Mexico

Denne operation nær Guadalajara blev fuldstændig genopbygget. Kernemaskinen er en Zenz BN 110 S sav.

Dette fungerer med vores fjernsystem. Det betyder, at det afskårne materiale skubbes af, når savhovedet vender tilbage og føres over på en rullebane med justerbar højde. Operatøren har mulighed for at skubbe materialet af til højre eller venstre. Det føres derefter til nedstrømsmaskinerne via rullebaner.

Kævlernerne fødes hydraulisk.



Tribale, Germany

"I 2001 besluttede jeg mig for at vove mig som selvstændig. Da jeg altid har været glad for at arbejde med træ som tømrermester, var det oplagt at blive aktiv på dette felt. Derfor købte jeg en mobilsav fra Zenz-firmaet.

Meget snart var ordrebøgerne fyldte. Efter arbejdet blev mere og mere og også kunderne mere kræsne, var det 2006 dengang at anskaffe sig en mere moderne sav. På den

den ene side fik jeg installeret et kraftigere og mere omfattende hydrauliksystem, og på den anden side var saven udstyret med en luksuskabine.

Denne kabine er hydraulisk højdejusterbar for at sikre optimalt udsyn til træstammen. Den er selvfølgelig også udstyret med en varmelegeme for at gøre arbejdet mere behageligt selv i dårligt vejr og om vinteren.

Diametrene på de træstammer, der skulle saves af mine kunder, blev

større og større. Det er derfor i 2018 Jeg købte Z 140 typen save. Klippebredden her er 125 cm. Jeg var heldig at finde en medarbejder, så jeg beholdt min gamle sav (BN 110 S), og vi skærer nu med to save. En af dem er hovedsageligt på min skovlgård, men oftere og oftere er vi mobile med begge save.

Jeg er meget tilfreds med, at jeg tog skridtet ind i selvstændig virksomhed og valgte Zenz-save helt fra begyndelsen."

"Vi plejede at arbejde med en smal båndsav og en bandesav. Men for at opnå mere frigang og skærekvalitet skiftede vi til bredbåndsteknologi.

Efter første kontakt med Zenz på Ligna 2019, kunne vi efterfølgende besøge flere Zenz referencekunder. Vi var overbevist om Zenz-savens muligheder. Vinteren efter byggede vi en ny savhal.

Allerede i maj 2020 blev Z 160 S samlet og sat i drift. Hvad enten det drejer sig om byggetømmer, facadebrædder eller knastfri lærkebrædder til produktion af saunaspande: Med bjælkebåndssaven kan vi nu imødekomme de mest forskelligartede kundekrav.

Overflade og savekursus er helt rigtige. Z 160 S har en båndsavbredde på 130 mm. Sammen med den store rullediameter på 1000 mm sikrer dette høj skærekvalitet og stabilitet. Til vores specielle skærekraft hjælper de to langsgående fræsere, som kan skære pladematerialet på langs, men også trimme materialet direkte i linjen. Maskinen er nem at betjene og meget fleksibel.

Dette gjorde det muligt for den nye medarbejder hurtigt at sætte sig ind i sine opgaver."

Solling-Holz, Tyskland



"Tilbage i 2004 købte jeg en mobil sav fra Zenz-firmaet og arbejdede med den som en bibeskæftigelse til mit landbrug. Denne sav var ganske enkelt udstyret og havde heller ingen kabine. Efter at ordrene i kontraktsskæringen blev flere og flere og også diametrene blev større og større, besluttede jeg at købe en sav af typen Z 160 S. For at gøre det udendørs arbejde mere behageligt er saven udstyret med en luksuskabine med varme. Savhovedet drejes 90° til transport,

hvilket forbedrer udsynet bagud markant under transport. forbedret. Da maskinen kun må have en samlet længde på 12 m under vejtransport, er saven udstyret med en hydraulisk sammenklappelig forlængelse. Hydrauliske støttestødder letter og fremskynder opsætningen af saven. En central

smøremiddelpumpe sikrer optimal smøring af støbte hjul, savklinge, vogn og løftkæder. Savhovedet stopper automatisk til sidst



af maskinen. Jeg fik også installeret et længdemålesystem, der måler hver enkelt log. Dette eliminerer behovet for dette arbejde under kontraktsskæring."



Rumpler, Germany



Schwarz, Germany

"Jeg arbejdede som bibeskæftigelse med en smal båndsav og blev professionel kontraktssav, da jeg købte min første Zenz-sav i 2001.

I 2011 stod jeg over for beslutningen om at gøre noget helt andet eller få Zenz til at bygge mig en "Zenz-Schwarz" sav. Jeg besluttede mig for det sidste.

Mange timer designeren og den

produktionsleder i Zenz og jeg sad sammen for at realisere mine ønsker, som næsten alle kunne realiseres.

Kranen var især vigtig for mig. Når jeg arbejder på savværker, kan jeg klare mig uden ekstra støttepersonale.

For private kunder kan jeg skåne min ryg, selvom der ikke er en gaffeltruck eller traktor frontlæsser til rådighed. Det

mange års erfaring fra Zenz-virksomheden, som også kunne drage fordel af min erfaring, var meget mærkbar. I den sammenhæng er der også dukket mange brugbare ting op, som Zenz-firmaet i dag monterer som standard i saven (f.eks. overslag) eller tilbyder som tilbehør (f.eks. tavlesikring)."

BN 110 S

– vores

allround-sav

Teknisk data:

- passage: 110 x 130 cm
- drivmotor: 22 kW, valgfri 26 kW
- hejsemotor: 2,2 kW elektrisk
- tilførselsmotor: 1,5 kW elektrisk med frekvensomformer
- hydraulisk kraftenhed: 3,0 kW - 16 l/min - tankkapacitet 10 liter
- støbte stålhjul: 850 mm diameter
- savklinge: 6000 x 100 x 1,1 millimeter
- vægt: 3.000 til 5.000 kg - afhængig af udstyr
- klippelængde: enhver længde
- savskær: 2 millimeter
- længde: afhængig af skærelængde
- bredde: 2,55 meter
- højde (savhoved på toppen): 2,58 meter (2,98 meter)

Savene er løbende videreudvikles. tekniske data
Alle brøndimensioner og derfor uforpligtende og afhænger Vi det
vægte er respektive udstyr. ret foretage ændringer.
på reservere
til



Båndsav BN 110 S

Vores allroundsav, ideel til næsten alle anvendelser. Alle andre typer blev også designet på basis af denne maskine. Denne sav blev første gang leveret i 1996.

Det betyder mere end 25 års erfaring. Siden da har vi løbende forbedret saven selv og baseret på forslag fra vores kunder.

Dette har resulteret i en absolut "praktisk" maskine. Det grundlæggende design er dog forblevet uændret den dag i dag. Næsten 400 kunder er allerede blevet overbevist om ydelsen og kvaliteten af denne sav.

universelt anvendelig
begge stationære
samt mobil



Uden indsats

God tilgængelighed gør det muligt at fjerne det afskårne materiale uden anstrengelse

Sofistikeret

Savhovedet fødes af et rebtræk på begge sider. De store dimensionerede løbehjul er beskyttet i rammen.



Optimal funktion

På trods af det store gennemløb er savhovedet meget kompakt bygget. Forskæreren er monteret meget kort, hvilket sikrer optimal funktion.



Ergonomisk arbejdsplads

En ergonomisk designet arbejdsplads sikrer et træthedsfrit og effektivt arbejde.

Z 140 S

– omfattende
tilbehør

Teknisk data:

• passage:	140 x 160 cm
• skæredybde:	45 centimeter (plads over savklingen)
• drivmotor:	26 kW
• hejsemotor:	2,2 kW elektrisk uden ekstra transmission
• tilførselsmotor:	1,5 kW elektrisk med frekvensomformer
• hydraulisk kraftenhed:	3,0 kW - 16 l/min - tankkapacitet 10 liter
til stel 1150 millimeter:	4,0 kW - 21 l/min
• støbte stålhjul:	850 mm diameter
• savklinge:	6600 x 110 x 1,1 millimeter
• vægt:	4.000 til 6.000 kg - afhængig af udstyr
• klippelængde:	enhver længde
• savskær:	2 millimeter
• længde:	afhængig af skærelængde
• bredde:	2,90 meter
• højde (savhoved på toppen):	2,95 meter (3,35 meter)

Savene er løbende videreudvikles, tekniske data
Alle brøndimensioner og derfor uforpligtende og afhænger Vi det
vægte er respektive udstyr, ret foretage ændringer.
på til reservere



Båndsav Z 140 S

Z 140 S er udviklet på basis af vores gennemprøvede BN 110 S. Ved at udvide savhovedet kunne passagen øges med 30 cm.

stabil
& mobil

Bundrammen og hydraulikken fås i samme design som til BN 110 S samt i en bredere version.



Stabil

Det øverste ledende princip for savene. Da der her kun saves meget brede træstammer, har vi også designet bundrammen til at

være tilsvarende stærk. Som med BN 110 S og Z 160 S anvendes her den gennemprøvede dobbelt-T-bjælkebundramme med en ekstra gennemgående bjælke.

Z 140 S kan monteres på rammer med en bredde på 820 mm eller 1150 mm. Savhovedet har også et tilsvarende stabilt design.

til
overvejende tyk
træ

Også muligt som mobilversion

På grund af et drejeligt savhoved er det også muligt at bruge savmobilen.

Af vægtmæssige årsager er en luftbremse dog nødvendig. Ved transport med traktor er en påløbsbremse op til 40 km/t mulig.



Z 160 S -det kraftpakke

Savene er løbende videreudvikles. tekniske data
Alle brøndimensioner og derfor uforpligtende og afhænger Vi det
vægte er respektive udstyr. ret foretage ændringer.
på til reservere

Teknisk data:

- passage: 140 x 160 cm
- skæredybde: 53 centimeter (plads over savklingen)
- drivmotor: 36 kW
- hejsemotor: 2,2 kW elektrisk uden ekstra transmission
- fodermotor: 1,5 kW elektrisk med frekvensomformer
- hydraulisk kraftenhed: 4,0 kW - 21 l/min - tankkapacitet 10 liter
- støbte stålhjul: 1.000 mm diameter
- savklinge: 7155 x 130 x 1,2 millimeter
- vægt: 5.000 til 12.000 kg - afhængig af udstyr
- skærelængde: enhver længde
- savskær: 2,5 millimeter
- længde: afhængig af skærelængde
- bredde: 3,07 meter
- højde (savhoved på toppen): 2,85 meter (2,95 meter)



Båndsav Z 160 S

Med en rullediameter på 1000 mm og et savblad på 130 mm i bredden er denne sav ideel til de højeste krav i den tunge træsektor.

Passagen på 140 x 160 cm og en klippebredde på 125 cm taler for sig selv. Skæredybden (plads over savklingen) på 53 cm lader intet tilbage at ønske.

med denne sav (næsten)
alt er muligt

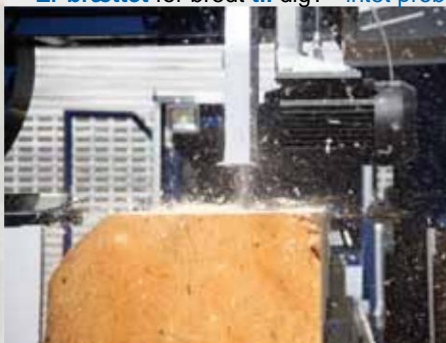
Vil du ...

- skille det afskårne materiale på midten?
- børste top og bund af?
- automatisk skubbe af?
- separate svær og brædder?
- placere brædder igen i forskellige kasser?

- intet problem



Er brættet for bredt til dig? - intet problem



langsgående fræser



trimning

Vil du fælde træer stående?



- intet problem



Vil du have mere længde?

- intet problem

< 21 meter

30 meter >



Midtpunktet – savhovedet

Savhoved

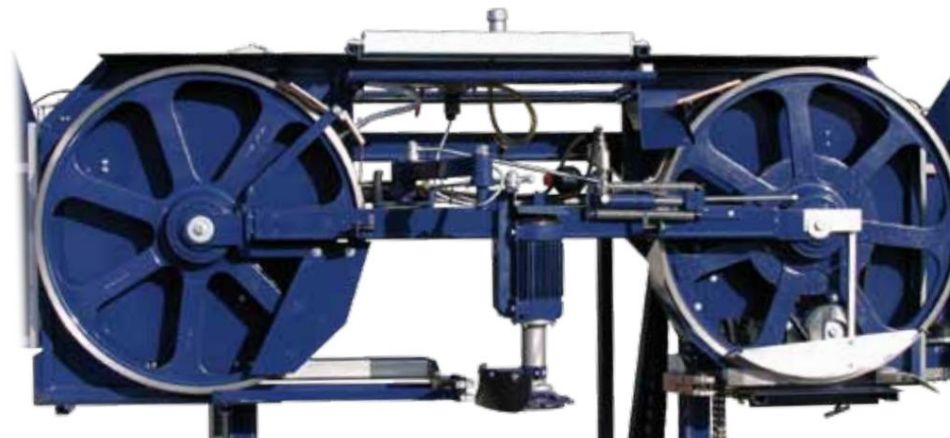
Savhovedet er kendetegnet ved følgende egenskaber:

Det er indstillet i en vinkel, hvilket resulterer i et blødere snit og højere skæreydelse.

Det skrå savhoved blev leveret af os første gang i 1996. Savklingen kører på støbejernshjul lavet af et særligt slidstærkt materiale med diametre på 850 mm

eller 1000 mm, som hver er understøttet af dobbeltcylindriske rullelejer af store dimensioner.

Sammenlignet med gråt støbejern er støbestål kendetegnet ved en meget længere levetid. De massive firkantede eller rektangulære rør styres præcist på i alt 16 messingplader. Det er også muligt at save mindre træstammer med mindre tryk, uden at savklingen kører, hvilket yderligere øger savklingens levetid.



Løbende vogn

Vognen er meget stabil og forstærket med knudrede rør i toppen. Sidetrykroller på bundrammen forhindrer savhovedet i at vippe i det øverste skæreområde. Vognen kører under bjælkelaget på store ruller.

Fordelen ved dette er, at rullerne ikke forstyrrer trælejet. De indvendige ruller er beskyttet mod snavs. Desuden kører vognen ikke på en separat ramme, men på samme ramme som stokkene. Dette sikrer et nøjagtigt og dimensionelt nøjagtigt skæremønster.



Højdejustering

Højdejusteringen foretages af en gearmotor og to rullekæder, så vognen styres jævnt. To kuglelejer med slidringe i stor afstand fra hinanden sikrer præcis føring af den lodrette vogn.

Desuden er den lodrette slæde fastgjort sideværts med store justerbare styrestifter. Dette muliggør en stressfri drift af savklingen og en lang levetid. Dette muliggør absolut nøjagtig positionering via et joystick på førerpladsen. Næsten alle Zenz-save er nu udstyret med elektronisk positioneringskontrol.



Foder

Fremføringen sker ved et rebtræk på begge sider, som forhindrer ryk i savhovedet ved belastningsskift. Den trinløse justering opnås ved at bruge en frekvensomformer, styringen sker med samme joystick som den til højdejusteringen.

Det betyder, at saven kan betjenes med én hånd fra en central operatørplads. Til foderet tilbyder vi nogle specielle funktioner på forespørgsel. Starter med den automatiske fremføring og tilbage over fodkontakten op til den fuldautomatiske.

Mellemspænding

Vi har en rigtig mellemspænding, som ikke er forskudt opad. Det betyder, at vridning på grund af skrå kræfter slet ikke kan forekomme. Spændingen påføres jævnt på begge sider via en frø.



Pleje af støbt hjul

Kobberviskerne er placeret således, at savsmuld straks passerer udad og ikke falder ned på savklingen. Generøst størrelse filtplader holder det støbte hjul rent og fordeler smøremidlet jævnt. Særlige bafler til savsmuldet forhindrer turbulens. Der er således ikke savsmuld tilbage i afskærmningerne. Alle kobberviskere og filt puder fungerer ved tyngdekraften. Dette forhindrer funktionsfejl i tilfælde af defekte fjedre. Smøremidlet tilføres automatisk af en magnetventil, når hovedmotoren startes, og kan afmåles præcist via en ventil. A generøst dimensioneret reservoir sparer hyppig genopfyldning. Tryksmøring er også tilgængelig på forespørgsel.

Detaljer er vigtige



Precutter

Skrubbeskæreren fjerner en rundsavklinge med hårdmetalspids for at fjerne snavset bark og sten på bladets indføringsside og forlænger dermed savklingens levetid betragteligt. Den er fastgjort direkte til hoveddrammen og har en kort drejearm, derfor bevarer den altid sin nøjagtige position. Skæredybden kan justeres til forskellige træsorter. Fjederophæng beskytter den mod beskadigelse i tilfælde af forkert betjening. Det er også muligt at montere en forskærer på skæresiden.

Kontrol skab

Savklingen drives af en elektrisk bremsemotor. Dette har den fordel, at det er støjsvagt, emissionsfrit, holdbart og vibrationsfrit. Det store koblingsskab er let tilgængeligt udefra på mobile save og alligevel beskyttet på bundrammen. En aftagelig beskyttelsesplade fås på forespørgsel.



Board sikring

Ved opspændt træ kan det ske, at det savede tømmer forskydes til venstre, når det kommer ud af træet. For at undgå dette kan der monteres en plankesikring. Dette er et hydraulisk justerbart stop modsat skæresiden. Denne bræddesikring er særligt velegnet til skæring af taglægter.



Chip boks

Spånkassen opsamlar savsmuldet og tømmer det efter hydraulisk drift hvor som helst. Med vores PLC-styring er det også muligt at få automatisk tømning.



Bladføring

Savklingen styres præcist af to justerbare Chaco-styre. Materialet i blokkene er meget slidstærkt og har været brugt med succes i båndsave i bjælke i årtier. Selve styret er meget stabilt og svejset til båndstyrearmen, ikke boltet. Dette forhindrer styret i at blive forkert justeret i tilfælde af forkert betjening.

Båndstyrearmen er styret på messingplader og spændt med et prisme, hvilket sikrer absolut præcision af styret.

En kobberskraber fungerer som den første spånafviser. Som en anden spånafviser er der monteret en anden slidfri skraber i rustfrit stål på hoveddrammen.

Justeringen af klingestyret er også tilgængelig hydraulisk.

Enkel og behagelig operation



Nem og behagelig betjening er vigtig for saven. Dette vil resultere i højere ydeevne. Vi tilbyder flere versioner. Den klassiske betjening via et håndtag til hydraulikken og joysticket til savningen. Da elektriske ventiler har den ulempe, at man ikke kan arbejde følsomt nok med dem, udviklede vi vores Profiline-styring sammen med hydrauliske og elektroniske specialister for nogle år siden. Her arbejder vi udelukkende med såkaldte "proportionalventiler", som kan doseres meget fint.



Zenz så hovedkontrol

Med joysticket kan savhovedet på vores båndsav flyttes i alle fire retninger (fremtilbage-op-op-ned) ved enhåndsbetjening. Vi bruger en frekvensomformer til en trinløs fremføring. Dette giver en meget fin kontrol af foderet

sats.



Positioneringskontrol

Næsten alle vores båndsave, som vi leverer, er udstyret med en positioneringskontrol til indstilling af den ønskede skæretykkelse. Dette virker hurtigere og mere præcist end at placere savhovedet i hånden.



PLC

Vi bruger et styresystem med touchskærm til vores båndsave, som har bevist sig selv i mange år og uden problemer også kan bruges i mobile applikationer.

Et mekanisk amperemeter er ikke længere påkrævet. Alle funktioner

betjenes via styringen. Det er muligt at gemme forskellige målinger efter behov, at gemme en kundehukommelse og meget mere. Operatøren har al information på et centralt kontrolpanel. Styresystemet kan indstilles til det lokale sprog med et tryk på en knap.



Lodret støtteovervågning

Hvis de lodrette understøtninger er højere end savklingen, blokeres fremføringen for at forhindre skæring. Et display på skærmen informerer operatøren om dette.



Fuldautomatisk

Allerede i 2001 udstyrede vi vores træbåndsave med fuld automatisering. Især for produktionsvirksomheder, primært til skæring af lameller, øger dette produktiviteten enormt. Ydermere er det muligt at omgås mindre driftspersonale.



Drejestol separat

PLC og joystick monteret på armlænene - (kun i kombination med PLC)

Automatisk foderkontrol

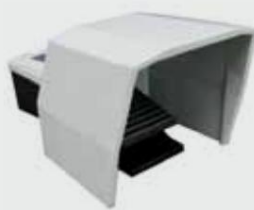
Det brugte vi første gang i vores båndsave i 2001. Med den automatiske foderstyring styres fremføringshastigheden af hovedmotorens strømforbrug.

Modem til fjernvedligeholdelse

Specielt med styresystemernes individuelle udstyr kan det være nødvendigt at foretage justeringer.

Dette kan gøres ved at installere et modem fra fabrikken.

Således kan ændringer foretages hurtigt og til lave omkostninger.



Reversere med fodkontakt

Et andet instrument til at gøre operatørens arbejde lettere og øge ydelsen er returnen via en fodkontakt. Efter at et snit er afsluttet og savhovedet på båndsaven er blevet flyttet opad, kan operatøren starte returbevægelsen via en fodkontakt. Dette giver begge hænder fri til at beskæftige sig med andre ting, såsom programmering af en ny dimension.

Sensorer i rammen bruges til at bremse savvognen og så også stoppe den. Hårdt slag af savhovedet mod anslagene forhindres.



Automatisk tømning af spånkasse

Af mange årsager kan operatøren glemme at tømme spånboksen. Dette resulterer i, at savsmuldet forurener de støbte hjul, hvilket så fører til tanddrivning.

For at forhindre dette kan der installeres et automatisk tømningssystem.

Spånkassen tømmes derefter automatisk på et sted, som operatøren ønsker.

Antallet af tømmecykler kan også indstilles af operatøren.

Profiline

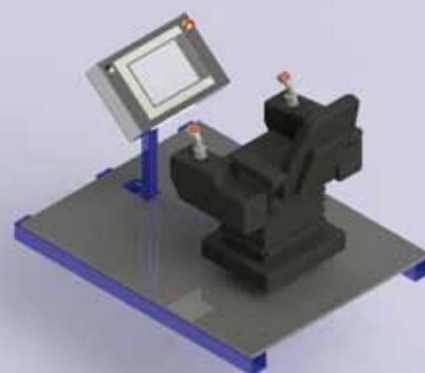
– en fuldstændig revideret

driftskoncept

Betjeningskomforten på denne sav er på højeste niveau, som det ellers kun kendes fra store savværker. To joysticks, som føreren fleksibelt kan tildele de forskellige funktioner efter behov, muliggør optimale og dermed effektive arbejdsforløb. Ved at bruge proportionalventiler i hydraulikken opnår vi høj hastighed i bevægelserne og er stadig meget følsomme i det afgørende øjeblik, så spån af høj kvalitet kan håndteres med omhu.

det FORDELE af det nye kontrolsystem

- Hydraulikventilerne er placeret direkte på forbrugeren. Dette muliggør en hurtig og direkte reaktion af funktionerne, selv under ekstreme forhold.
- De hydrauliske ledninger er optimeret i tværsnit, så alle bevægelser fungerer med optimal hastighed med lavest mulige tab.
- Hydraulikpumpen kører kun efter behov. Dette resulterer i energibesparelser på op til 50 % på hydraulikken.
- En frekvensomformer styrer hydraulikpumpens motor og giver dermed den optimale flowhastighed for alle funktioner.
- Alle funktioner er frit programmerbare, så de kan tilpasses individuelt til operatøren. Hvis det ønskes, kan flere forskellige (operatørspecifikke) joystick-tildelinger gemmes.
- Den aktuelt aktive joystick-tildeling vises på 15"-displayet.
- Træhåndtering eller savning kan udføres ergonomisk via samme joysticks ved blot at skifte.



Det rigtige bredde for hver formål

Bundramme

Her går vi ikke på kompromis. Vi fremstiller vores bundramme udelukkende med en gennemgående og solid bjælke. Bundrammen består af en dobbelt-T-bjælke og savvognen kører beskyttet inde i dobbelt-T-bjælken. Således er bjælkestøtterne og savvognens køreskinne samlet på en ramme, og et nøjagtigt snit er garanteret.

Skafter af rustfrit stål på de massive tværbjælker forhindrer spåner og bark i at ligge på rammen og forhindrer blå misfarvning af eg. Bundrammen laves i enhver længde efter kundens krav.



EI-boks beskyttelse

Især når man arbejder på andre anlæg og læsser med gaffeltruck, kan det ske, at elboksen på grund af uforsigtighed bliver beskadiget. For at forhindre dette er der mulighed for at montere en solid beskyttelse, som kan fastgøres hurtigt og uden værktøj.



Optimal tilgængelighed

Strålen er ikke sideværts forskudt. Som et resultat er hjælperen tættere på stammen under afmontering af brætter og kan fjerne det afskårne materiale meget lettere. Det er også muligt at flytte energikæden til den anden side, så hjælperen er direkte ved loggen.



Bundramme 820

Vores standard bundramme med en støttebredde på 820 mm kan monteres på savhoveder BN 110 S – Z 140 S.



Bundramme 1150

Ud over standardbundrammen med en støttebredde på 820 mm, kan vi tilbyde dig en bundramme med en støttebredde på 1150 mm til Z 140 S og Z 160 S.

De tilsvarende hydrauliske komponenter medfølger naturligvis. De tilhørende hydraulikkomponenter er naturligvis tilsvarende brede og stabile.



Også mobil brugbar

Mobil version

På grund af bundrammens massive bjælke er der ikke behov for besværlig justering af saven.

Otte mekaniske skruestøtter sikrer et stabilt hold, selvom underlaget ikke er ideelt.

Løbende aksel

Hvis det er nødvendigt at flytte en stationær sav gentagne gange inden for virksomheden, kan vi tilbyde en køreaksel med quick-release aksler. Quick-release akslerne kan nemt fjernes før brug og gør det derfor ikke forstyrre arbejdsgangen.



Hydrauliske støtteben

På forespørgsel fås hydrauliske støtteben, som gør saven endnu hurtigere at sætte op.



Udvidelse

Siden år 2000 har vi tilbudt muligheden for en folddeforlænger til mobilversionen, som kan drejes mekanisk eller hydraulisk. Fordelen er, at drevkablerne ikke skal skiftes, og opstillingstiden reduceres. Der tilbydes naturligvis også plug-in-udvidelser.



Luftbremse

Grundet stabiliteten af vores sav og det brede udvalg af udstyrsmuligheder, bliver det mere og mere almindeligt, at Zenz saven vejer over 3,5 tons. Derfor er det nødvendigt at installere et luftbremssystem.



Sæde

Det er muligt at montere et enkelt sæde eller et komfortsæde med armlæn på saven.



Trækstang

En højdejusterbar trækstang fås også på forespørgsel.

Hydraulik

Vores hydraulik består af gennemprøvede komponenter. Hydraulikcylindrene har standardmål. Tætningssæt kan således også anskaffes på stedet. Vi bruger en speciel olie. Dette har et meget højt viskositetsområde. Det betyder, at selv arbejde ved meget lave eller høje temperaturer ikke er noget problem.



Hydraulisk krafterhed

I den af os udviklede hydrauliske krafterhed er alle komponenter som drivmotor, hydraulikpumpe, filter og tank anbragt og dermed beskyttet.

Hydraulikmotoren med 4 kW er en lavhastighedsmotor.

Dette sikrer en lang levetid for pumpen. Vores hydraulikpumpe har ikke et aluminiumshus, som det plejer, men et støbt hus, der kan modstå spidstryk på over 300 bar.

Endnu en gang var driftssikkerhed og holdbarhed vores toprioriteter.



Løftrejer

Dette gør, at træstammen både kan drejes og fastspændes. Takket være sin solide konstruktion kan den modstå selv ekstreme belastninger.

Løftcylinderen er indvendig og dermed beskyttet mod skader. Udskiftelige slidbøsninger eller plader er monteret på alle bevægelige dele. Trædrejeren er monteret på et centralt krydshoved og ikke sideværts på hovedrammen. Dette beskytter bundrammen. En tungere version med styreruller fås også til den 1150 mm brede ramme.



Logløftere

De er monteret på et solidt skaft og er lavet i ét stykke uden svejsninger. Et specielt design tillader installation af en dobbeltvirkende cylinder. Dette eliminerer behovet for fejltilbøjelige returfedre og sikrer problemfri hurtig sænkning selv under ekstremt kolde forhold. Aftagelige løftearme er også mulige. Det betyder, at løftearmene også kan forskydes til forskellige træ længder.

Fordelen ved denne metode er, at det kun er løftearmen og ikke hele træløfteren med støttestod og cylinder, der skal flyttes.

Lodrette understøtninger

De er nødvendige ved opstilling af tømmeret vinkelret og som stop. Med en vægtykkelse på 8 mm kan de modstå selv de største belastninger. De bevæger sig i udskiftelige guider lavet af specialplast. Vinklen på de lodrette understøtninger er justerbar. En integreret rulle letter drejning af store træstammer. I forbindelse med vores PLC kan de lodrette understøtninger beskyttes mod indskæring (vertikal støtteovervågning).



Klobeskyttelse

For at beskytte det afskårne materiale er der beskyttende kæber. Disse kan hurtigt og nemt monteres med en skrue.



Ejektor

Vores ejektorer bruges til at skubbe det færdige produkt ud sidelæns. Et ekstra påsat beslag, som strækker sig over hovedrammen, sikrer, at det afskårne gods kan transporteres væk uden problemer. Disse bruges normalt i forbindelse med vores klappamme.



Hydraulisk enkeltstop

Den enkelte prop fås også i en hydraulisk version med en indvendig cylinder. På grund af dets design kan støttebenet forlænges højere end de normale lodrette rekvisitter. Derudover gør en slebet plade placeret på toppen, at støtten kan fastgøres og justeres på venstre side af træstammen.



Håndstop for korte træstammer

Til skæring af meget korte træstammer kan der bruges en lodret håndstøtte. Denne placeres derefter opad i hånden efter behov.



Trærulle

Flytter loggen frem eller tilbage. Dette er nødvendigt for at placere træstammen, så den hviler på så mange understøtninger som muligt, og de hydrauliske komponenter kan udnyttes optimalt. Tilsvarende er trærullerne hydraulisk justerbare i højden og kan også bruges til træjustering. Ofte bruges trærullerne også til at transportere det færdige udskårne materiale bagud (f.eks. på en rullebane).



Niveauekompensation med kløer

Disse er under alle omstændigheder nødvendige. På den ene side bruges de individuelt kontrollerbare nivelleringskydere til at nivellere træstammen. Kløerne kan også bruges til at klemme tømmerstokken og eventuelt trække den ned, hvilket er meget vigtigt, når der er tale om højspændingstræ, for at få dimensionsnøjagtigt savet gods. Kløerne er mekanisk justerbare til niveaubladet. Hydraulisk højdejustering er også tilgængelig på forespørgsel.

Kraftige hjælpere til ethvert formål



Kløer mekaniske

Det er ofte sådan, at rammen er bygget til en lang skærelængde. Sjældent er det dog nødvendigt med den komplette skærelængde. Her tilbyder vi mekaniske kløer, som kan trækkes ned af en excentriker. Dette er også nyttigt for mobile save i foldeforlænger.

Rulle - uden drev

- hydraulisk højdejusterbar

- mekanisk højdejusterbar

- løs reversibel



Klobeskyttelse til niveauekompensation

For at beskytte det afskårne materiale er der beskyttende kæber til kløerne. Disse kan monteres hurtigt og nemt uden værktøj.

Log holder arm

Især ved korte træstammer, der ikke kan gribes med to rotatorer, er der risiko for, at de ruller tilbage, når de drejes. Her hjælper vores logholderarm (halvmåne).



Kædedrejer

Dette er en af vores egne konstruktioner og også beskyttet af et patent. Fordelen ved vores kæderotator er dens tredobbelte funktion.

Drejning med kæden, vending med kløerne og fastspænding af stokken. Hver arm er uafhængigt justerbar i sin position. Dermed kan den tilpasses optimalt til hver enkelt træstamme. Det er også muligt at bruge kædedrejeren til at skubbe den afskårne træ ud.

Nr. 10 2005 054 421



Kædedrejer med stjerne

Dette er også et design fra vores firma og den billigere løsning.

Her drejes stokken i forhold til den normale kædedrejer kun med kæden. På grund af stjernen for enden af kædearmen er det ikke nødvendigt at presse stammen mod de lodrette understøtninger. Ligeledes forhindrer stjernen træet i at trille af saven. Dette sikrer optimal rotation, især ved store træstammer.

Ekstra udstyr

Luksus kabine

Denne kabine er hydraulisk højdejusterbar. Dette har den fordel, at savenen ikke behøver at stå op for altid at have snittet i øjenhøjde.

Helt lukket med lys, varme, lyd og varmeisolering opfylder denne kabine de højeste krav. Integrerede forlygter og solskærmsfilm fås også. Vinduesviskeren er monteret som standard.



Vejrbeskyttelseskabine

Til mobile save har vores vejrbeskyttelseskabiner bevist deres værd. Disse er meget stabile og skal ikke foldes ned ved transport. Vinduerne er lavet af sikkerhedsglas og forbliver altid klare. Saven bliver ikke længere, fordi det lukkede låg lukkes med maskinenden. Ved hård vind kan den medfølgende presenning kroges i låget.

En anden fordel er, at operatørens øjne er beskyttet mod savsmuld i modvind. Ligeledes er styresystemet, joysticket og styreenhederne beskyttet mod både regn og hærværk.



Børste

I planter, der tager deres afskårne materiale fra Zenz-saven med vakuumløftere, er

det nødvendigt at børste savsmuldet af. Dette er også nødvendigt for træstammer, der tørres, ellers kan savsmuldet forårsage pletter. Til dette formål har vi udviklet en brætbørste, der kan fodres enten i hånden eller automatisk.



Håndter opvarmning

Kolde hænder er ofte et problem om vinteren. Vi kan løse dette ved at lade varm hydraulikolie strømme gennem kontrolenhedens beskyttelse.



Hydraulisk kraftenhed på vognen

En ekstra hydraulikenhed med kontrolventiler på Zenz-savhovedet øger komforten. Da denne er monteret direkte på savhovedet, er det ikke nødvendigt at føre hydraulikslanger i energikæden. Hver enkelt styreenhed er udstyret med kontraventiler. Som et resultat er de absolut lækagesikre. Der er ikke behov for en afspærringsventil til klingespændingen. Således kan alle funktioner betjenes med et multifunktionsjoystick: Savhoved op – ned, frem – tilbage, positioneringskontrol, forskærer, hydraulisk justering af klingeføring, brætsikring.

Langsgående og tværgående fræsere

For brugere, der skærer meget tykt træ, kan det være nødvendigt, at brædderne bliver for brede til trimmeren eller af anden grund. Det er her, vores langsgående fræser er praktisk, så brædderne kan flækkes på ethvert tidspunkt. Den langsgående fræser kan også bruges som tværskærer til at skære brædder i længden. For at gøre dette skal den kun drejes 90°. PLC-styringen sikrer nøjagtig pladelængde, hvilket sker automatisk.



Smøremiddel pumpe

En

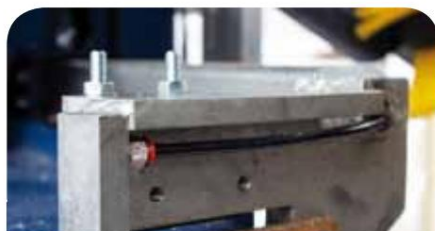
smøremiddelpumpe i stedet for den

normale smøring har den fordel, at den eliminerer behovet for drypoliere. Smøremidlet drypper ikke direkte på det støbte hjul, men fordeles jævnt over hele bredden af de støbte hjul af en filt, og også på ydersiden af savklingen.

Desuden er savhovedets ruller også smurt. Doseringen kan justeres separat for hvert smørepunkt.

Dobbelt langsgående fræser

Det er også muligt at bruge 2 langsgående fræsere. Den ønskede position og også brættets bredde kan forudvælges på operatørens stand. Denne version er kun mulig til type Z 160 S.



Vandsmøring

Ved savning af harpiksholdigt træ som lærk kan savsmuld nogle gange sætte sig fast på savklingens tand.

Som følge heraf er et frit snit ikke længere muligt, og savklingen kører. Savklingen og de støbte hjul bliver også snavsede, hvilket kan give revner. Vand har altid vist sig at være det bedste harpiksopløsningsmiddel.

At sprede det over hele savklingens bredde gør vores vandsmøring meget effektiv. Du kan fodre vandet gennem en beholder eller direkte gennem en vandhane.

PLC'en kan bruges til at styre, om vandsmøringen altid skal være aktiv, når savklingen kører, når den bevæger sig frem og tilbage, eller kun ved savning.



Hydraulisk klingeguide justering

Især ved kraftige rodstarter er det nogle gange nødvendigt at åbne klingeføringen yderligere for enden af stammen. Dette kan nemt gøres fra operatørens standplads.

Det perfekte udstyr til ethvert formål



Vakuumholder

Til kunder, der skærer lameller, har vi designet en speciel savleje med vakuumholder til stammen. Dette gør det muligt at lave det sidste snit ved 8 mm (ellers 24 mm). Denne vakuumholder fås i to versioner. Når den er integreret i Zenz-savrammen eller som en aftagelig enhed.



Vandsmøring med pumpe

For træsorter med et højt og stærkt klæbende harpiksindhold er normal opblanding med vand i nogle tilfælde ikke tilstrækkelig. Til disse tilfælde kan vi tilbyde dig vores vandsmøring med pumpe. Her sprøjtes savklingen med vand ved hjælp af to dyser (nedefra og ovenfra) ved hjælp af en pumpe. Dette gør det muligt at løsne selv genstridige harpiksadhæsioner.

Mekanisering



Elektrisk brændeføder

Til ekstremt tunge træstammer anbefaler vi en elektrisk brændeføder. Denne er meget stabil og drives af en gearmotor. Alle drivhjul er forbundet med en aksel.

Endvidere er kædestrengene også forbundet med hinanden. Træremførerer betjenes fra saven.



Hydraulisk brændeføder

Individuelle kædestrengene med en standardlængde på 4,5 m bringer stammerne til saven. Der løftes den op på saven af bjælkeløfterne. Kædestrengene drives af en hydraulisk motor. Afhængig af længden af træstammerne kan der anvendes to eller flere fodertransportører. Et jævnt træk opnås med en flowdeler. Kævlereførerer betjenes via savens styresystem.



Aftag af savet træ i siden

Disse starter kan bruges individuelt i enhver mængde og position.

Aftagearmen drejes til saven og kan opfange det afskårne materiale. En brætholder holder det afskårne materiale på aflægget.

Denne brætsikkerhedsanordning fungerer som bræstøtte, efter at armen er blevet drejet tilbage. Ved mekanisk at folde startarmene ned, kan dette take-off også bruges som et bredt depositum.



Fjernsystem

Med dette system skubbes det afskårne materiale af stammen under tilbaketuren. For at kompensere for højdeforskellene ved hvert klip, bruger vi et saksebord. Det betyder, at rullebordet altid automatisk tilpasser sig savklinge-højden. Når det afskårne materiale er samlet op, sænkes rullebordet, og det afskårne materiale kan transporteres videre til højre eller venstre. Dette system bruges ofte i fuldautomatisk drift.

Det perfekte
udstyr
til ethvert formål



Rullebane med udkaster

Drivruller transporterer det afskårne gods bagud. En sensor i det bagerste stop aktiverer de tværgående kæder. Det afskårne gods transporteres til venstre eller højre.



Børste enhed

Primært til lameller, men også til andre brædder, er det ofte nødvendigt at børste dem på begge sider. En børsteenhed, der er specielt udviklet af os, gør dette automatisk på vej af det savede træ fra saven til rullebordet.



Sidevejsfjernelse af savet træ

Efter svær og sidebrædder er savet, folder saven klappammen ned. Dette er en gennemgående ramme, så alle længder nemt kan rummes. Drejning af tømmerstokken får det afskårne træ til at falde ned på denne ramme. Ved at løfte denne ramme føres det afskårne materiale til forskellige nedlægningsmuligheder. Dette kan være et normalt pantbord, en rullebane løs eller drevet. Det er også muligt efterfølgende at montere en tværtransportør for at opnå en større buffer. Dette kan betjenes af saven såvel som af operatøren, der tager det afskårne materiale af.



Zenz – Savlinjer

Savet tømmer take-off med tværgående transportør

Vi fremstillede en komplet linje til en pallefabrik.

Da kunden næsten udelukkende skulle skære store træstammer, tog vi udgangspunkt i en træbåndsav type Z 160 S med bred bundramme. Vores kraftige brændeføder sørger for problemfri fodring af træstammerne. Efter at træstammen er skåret, kan operatøren bruge vores brætfjerner til at placere det afskårne materiale på en tværtransportør fra operatørens standplads. Denne tværtransportør fungerer som en buffer. For at fjerne

det savede tømmer med en gaffeltruck, kan gaffeltruckføreren også betjene tværtransportøren fra den anden side.



Cross-cut system

Denne kunde producerer korte strimler. Kævlernerne løftes som standard op på saven af vores brændeløftere. Efter at sværen og sidebrættet er skåret over, placeres de på siden af en rullebane af vores trimfjernelsessystem og føres til en trimmer.

Hovedstammen er opdelt i planker. Disse planker drejes helt 90° med trædrejeren og kan således saves til lameller. Ved hjælp af drevne ruller transporteres hele pakken bagud og skæres i længden med et tværnit sav.

30 m klippelængde med radiofjernbetjening

Denne kunde producerer plankegulve af eg i rumlængde. Da han er en enlig arbejder og sjældent har en hjælper, var hans største bekymring med saven, at kun én mand skulle betjene den. Dette er vores største og mest teknisk sofistikerede sav til dato. En klippebredde på 1,45 m og en længde på 30 meter giver allerede en idé om, i hvilke dimensioner vi bevæger os her. De 30 meter var ønsket for at kunne placere flere træstammer efter hinanden på saven. Saven kører i fuldautomatisk tilstand. Efter at den første planke er savet, kan saven fjerne den fra træstammen med en vakuumløfter, der er fastgjort til en portalkran og stable den. Imens fortsætter saven med at skære. Dette gentages fra log til log og starter derefter forfra. En børste sørger for, at vakuumløfteren fungerer problemfrit, og plankerne kan tages direkte til tørrekammeret.



Nogle højdepunkter ved saven:

- Fuldautomatisk
- Radiofjernbetjening kombineret med portalkran
- længde 30 m
- skærebredde 1,45 m
- laser angiver positionen af langsgående fræsere
- to langsgående fræsere på savhovedet, justerbare mellem hinanden og sideværts

Fjernbetjening med saksebord

Denne sav har vores såkaldte "fjernsystem". Når savhovedet vender tilbage, skubbes det tidligere skårne bræt af. Følgende rullebord justeres automatisk til savklingens højde. Således kan det afskårne materiale til enhver tid skubbes "lige" af saven. Ved næste savning stiller rullebanen sig nedad, og det afskårne materiale (eller plader) kan skubbes af enten til venstre eller højre. Førerkabinen er placeret mellem saven og rullebanen. Dette giver savoperatøren et godt overblik over saven og rullebanen. Derudover er saven udstyret med en børste, der fjerner savsmuldet fra toppen af det afskårne materiale. Ligeledes er saven udstyret med Profiline-styring og fuld automatik. Den ekstra monterede langsgående fræser kan skære gennem brede brædder på et hvilket som helst punkt langs deres længde for bedre videreforarbejdning. En brændeføder sikrer en uafbrudt forsyning.



Fjernbetjening med saksebord og børste enhed

Dette firma producerer kun lameller. For ham er følgende kombination den mest økonomiske:

- Sav BN 110 S - "med fjernsystem"
- Børsteenhed
- Rullebord med saksebord og udkastere
- Rullebane med leveringsbord
- Fuldautomatisk



Fjernbetjening med transportbånd

Vores "fjernsystem" blev også brugt her. På grund af dets særlige rumlige forhold var vi nødt til at bruge et skråtstillet transportbånd her. Den efterfølgende rullebane skulle placeres højt. Sideskærebordene er i hvert enkelt tilfælde placeret således, at operatøren kun skal skubbe det afskårne gods til venstre eller højre. Til sidst skal pallen med det færdige produkt have en højde på 120 cm.

Savklinge

omsorg

Hvad hjælper den bedste maskine, hvis værktøjet ikke er i den rigtige stand?

Specielt med bjælkebåndsaven er det meget vigtigt, at savklingerne passer i alle punkter, så der opnås optimal ydelse og savklingen har en lang levetid. Dette sparer rigtige penge.

Teknisk data

Slibemaskine og vådslibemaskine NSG 200 til båndsavklinger fra

- bredde: 50 - 130 mm
- længde: 5000 - 8000 mm
- tykkelse: 0,90 - 1,20 mm
- 15 - 45 mm
- stigning: 0 - 25 °
- brystvinkel: frivinkel: ca. 15 °
- Tandform: R
- Foder rate: valgfri 70, 56, 47, 40 tænder pr. min (NSG 200 trinløs)
- Andet:

fremføringspalretur og klingestøtte lavet af magnetisk hårdmetalklingehold-down

Alle tekniske data og dimensioner ding. er ikke-bin-
Emne til ændres uden varsel.



Skærpnig

For den professionelle save er det af stor betydning at have sin egen slibemaskine. Vi kan tilbyde dig en tørsliber og en vådsliber. Desværre er folk meget ofte kun opmærksomme på prisen ved køb. Men med den automatiske slibemaskine kræves absolut præcision, så slibemønsteret bliver optimalt. Erfarne savere ved, at meget kan gå i stykker her med en "billig" automatisk slibemaskine.

Som følge heraf er båndsavens ydeevne dårlig, og savklingerne har en kort levetid. Og meget hurtigt er prisfordelen ved den mindre præcise automatiske slibemaskine væk og bliver en reel omkostningsfaktor.



Vådslibemaskine NSG 200

Vi har designet NSG 200 på basis af tørslibemaskinen af typen AHB, som har bevist sig i årtier, på en sådan måde, at alle betjeningslementer er tilgængelige både med lukket beskyttelsesdæksel og åbent. Slibeskiven på 200 mm flanges direkte på motoren. Dette sikrer jævn kørsel og et fremragende slibemønster.

Slibeskivehastigheden og også fremføringshastigheden kan vælges kontinuerligt via en frekvensomformer.

Hærdet klingeholder, returføring og fremføringspal samt de magnetiske klingeholdere sikrer optimal føring af savklingen. For kontrolsystemet er vi vendt tilbage til det knaststyringssystem, der allerede er afprøvet på AHB.

Ruller

For andre måske ikke noget emne
for os nr. 1 emnet

Teknisk data:

- Bladlængder: 5 - 8 m
 - klingebredder: op til 130 mm
- bestående af:
- plan bænk: 1,90 m med ramme
 - med ambolt: 250 x 140 x 70 mm
 - præcisionsvalsemaskine
 - bevægelig på tværs til planbænken
 - med anordning til udrulning af pladeviklinger
 - 1 hastighed: ca. 9 meter i minuttet
 - 1 gearmotor: 0,185 kW



Rulning

For en optimal skærekvalitet og en lang levetid for savklingen er det absolut nødvendigt at kontrollere spændingen i savklingen igen og igen og om nødvendigt at rulle. Vi tilbyder dig en Zenz rullemaskine til dette formål. Spændingen kontrolleres på alle savklinger, der kommer til os til slibning. Da vi kun bruger Uddeholm stål til vores savklinger og Zenz savens design gør at savklingerne kan køre stressfrit, er det muligt at rulle savklingerne om flere gange. Dette reducerer omkostningerne til driften af knivene betydeligt. Savklingerne er billigere i sidste ende, selvom indkøbsprisen er højere.

Til en
optimalt snit



Klingeplejeservice

Vi kan tilbyde dig en slibeservice med næsten 25 års erfaring. Alt arbejde omkring savklingen kan udføres der.

- Skærping
- Rulning
- Indstilling
- Foruroligende
- Svejsning



Klimaneutral
 Druckprodukt
 ClimatePartner.com/12518-1907-1001



Lengmoos 10 | 83536 Gars/kro
 P. +49 8072 9194-0 | Fax 9194-30
 info@zenz.de | www.zenz.de
 TYSKLAND

